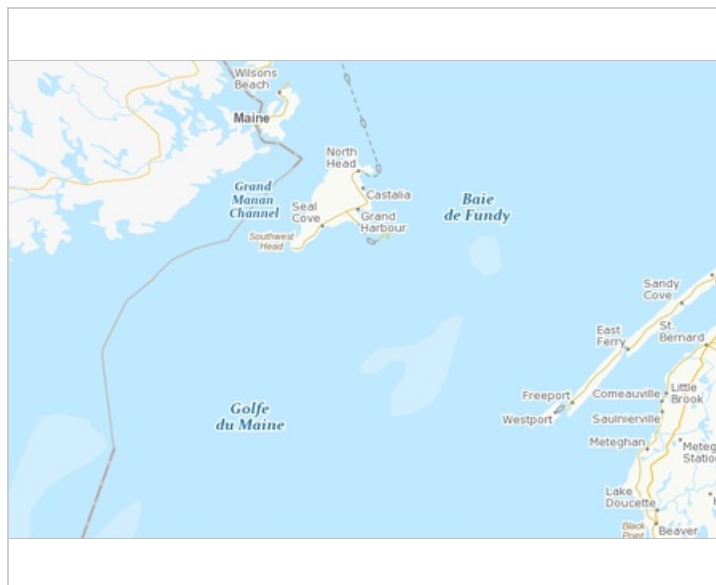




cdem_021B; Mosaïque du modèle numérique d'élévation du Canada (MNÉC)

Le Modèle numérique d'élévation du Canada (MNEC) fait partie du système d'altimétrie conçu par Ressources naturelles Canada afin de mieux répondre aux besoins des utilisateurs de données et de produits d'élévation. Le MNEC est issu des Données numériques d'élévation du Canada (DNEC) existantes. Ces données peuvent refléter les élévations du sol ou de toute autre surface réfléchissante. Une mosaïque du MNEC peut être obtenue pour une région prédéfinie ou définie par l'utilisateur. La couverture et la résolution des mosaïques varient selon la latitude et selon l'étendue de la région demandée. Des produits dérivés tels que des cartes de pente, de relief ombragé et de relief ombragé en couleurs peuvent aussi être générés sur demande.

Emplacement géographique



Nord : 45 Est : -66
Sud : 44 Ouest : -67.5

Informations supplémentaires

Date de publication	2017-01-17
Date(s) de validité	1976 / 2007-08-09
État de la donnée	completed; complété
Fréquence de mise à jour	asNeeded; auBesoin
Système(s) de référence	EPSG:4617 (http://www.epsg-registry.org/) , EPSG:5713 (http://www.epsg-registry.org/)
Précision(s) planimétrique(s)	Entre 3 et 28 mètres
Précision(s) altimétrique(s)	Entre 4 et 8 mètres
Format(s) de distribution	GeoTIFF (version)

Point de contact

Organisation

Gouvernement du Canada;Ressources naturelles
Canada;Secteur des sciences de la Terre

Courriel

geoginfo@NRCan.gc.ca

Licence d'utilisation

Licence du gouvernement ouvert - Canada
(<http://ouvert.canada.ca/fr/licence-du-gouvernement-ouvert-canada>)

Autres contraintes

Aucune