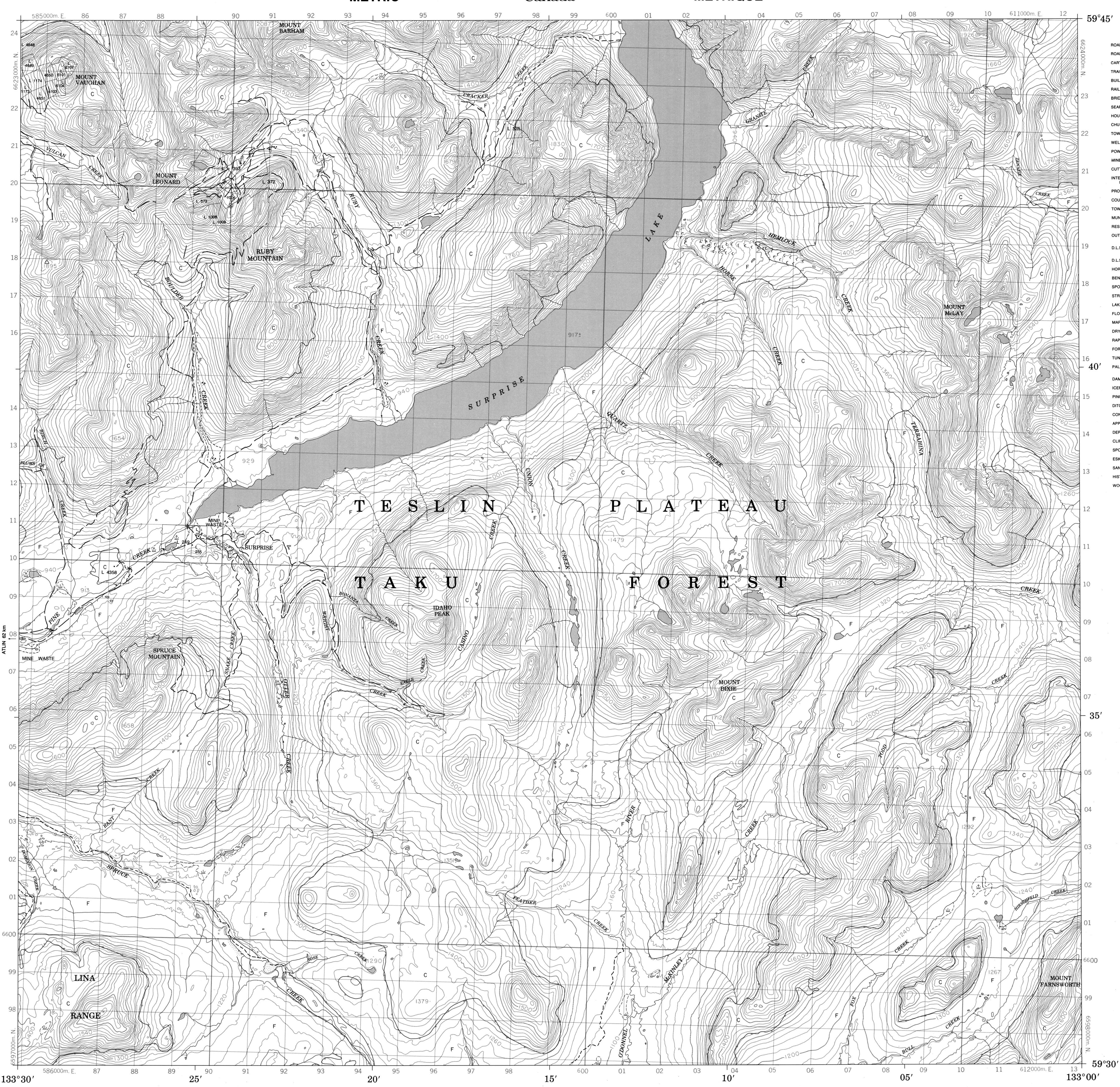


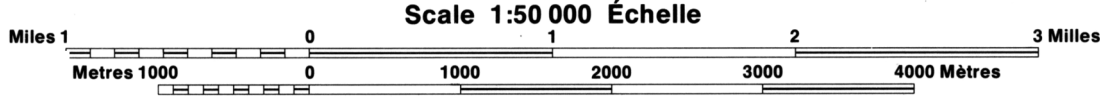
METRIC/MÉTRIQUE



PRODUCED BY THE SURVEYS AND MAPPING BRANCH,  
DEPARTMENT OF ENERGY, MINES AND RESOURCES,  
OTTAWA. CATALOGUE CHECK 1985. PUBLISHED IN 1984.  
© 1984 HER MAJESTY THE QUEEN IN RIGHT OF CANADA,  
DEPARTMENT OF ENERGY, MINES AND RESOURCES.

ELEVATIONS IN METRES ABOVE MEAN SEA LEVEL  
CONTOUR INTERVAL ..... 20 METRES  
NORTH AMERICAN DATUM 1987  
TRANSVERSE MERCATOR PROJECTION

INFORMATION CONCERNING BENCH MARKS AND HORIZONTAL SURVEY MONUMENTS CAN BE OBTAINED FROM  
GEOGRAPHIC SURVEY, SURVEYS AND MAPPING BRANCH,  
OTTAWA.



SURPRISE LAKE  
CASSIAR LAND DISTRICT  
BRITISH COLUMBIA COLOMBIE-BRITANNIQUE

ALTITUDES EN MÈTRES  
ÉQUIDISTANCE DES COURBES ..... 20 MÈTRES  
SYSTÈME DE RÉFÉRENCE GÉODÉSIQUE NORD-AMÉRICAIN 1987  
PROJECTION TRANSVERSE DE MERCATOR

POUR TOUT RENSEIGNEMENT CONCERNANT LES RÉPÈRES  
ET BORNES ALTIMÉTRIQUES, S'ADRESSER AUX LEVÉS  
GÉODÉSIQUES, DIRECTION DES LEVÉS ET DE LA CARTO-  
GRAPHIE, OTTAWA.

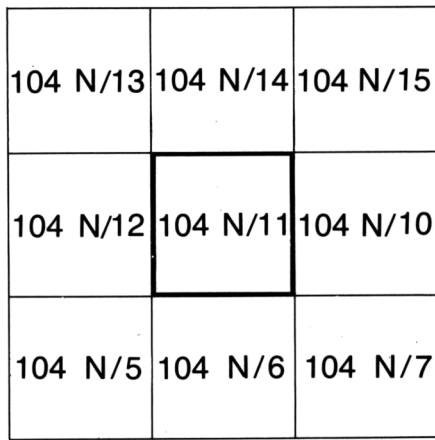
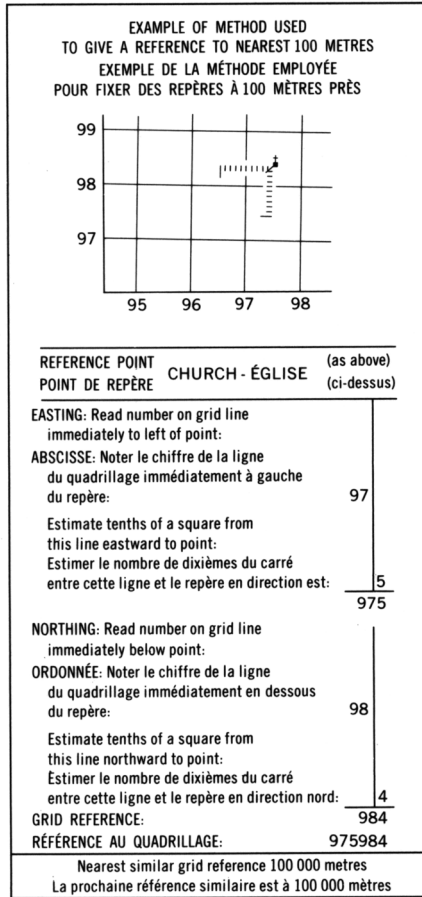
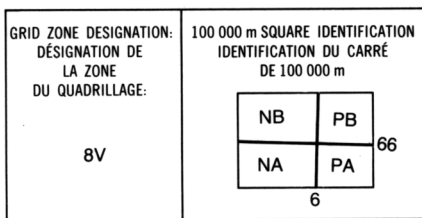
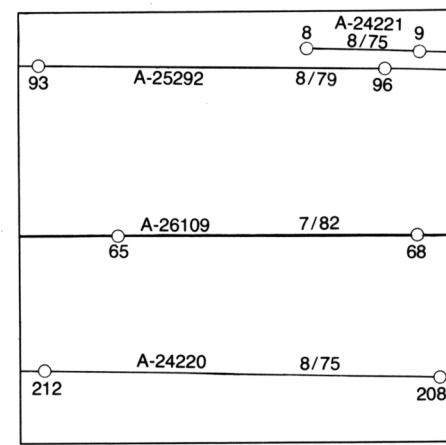
ÉTABLI PAR LA DIRECTION DES LEVÉS ET DE LA CARTOGRAPHIE  
MINISTÈRE DE L'ÉNERGIE, DES MINES ET DES RESSOURCES  
OTTAWA. VÉRIFICATION DES OUVRAGES EN 1983. PUBLIÉE EN  
1984.  
© 1984 SA MAJESTÉ LA REINE DU CHEF DU CANADA  
MINISTÈRE DE L'ÉNERGIE, DES MINES ET DES RESSOURCES.

Military users, refer to this map as: Référence de cette carte pour usage militaire:		SERIES A 701 MAP 104 N/11 ÉDITION 2	SÉRIE A 701 CARTE 104 N/11 ÉDITION 2
LEGEND - LÉGENDE			
ROAD, HARD SURFACE, ALL WEATHER		ROUTE, SURFACE DURCIE, TOUTES SAISONS	
ROAD, LOOSE SURFACE		ROUTE, SURFACE DE GRAVIER	
CART TRACK, WINTER ROAD		CHEMIN DE CHARROI, ROUTE D'HIVER	
TRAIL, CUT LINE, PORTAGE		SENTIER, PERCEE OU PORTAGE	
BUILT-UP AREA		AGGLOMÉRATION	
RAILWAY, SIDING, STATION, STOP		CHEMIN DE FER, VOIE D'ÉVITEMENT, STATION, ARRÊT	
BRIDGE		PONT	
SEAPLANE BASE, SEAPLANE ANCHORAGE		BASE D'HYDRAVIONS; ANCRAGE D'HYDRAVIONS	
HOUSE, BARN		MAISON; GRANGE	
CHURCH, SCHOOL, POST OFFICE		ÉGLISE; ÉCOLE; BUREAU DE POSTE	
TOWER, FIRE, COMMUNICATION		TOUT, FEU, COMMUNICATION	
WELL, OIL, GAS, TANK, WATER		PUITS; PÉTROLE, GAZ; RÉSERVOIR; EAU	
POWER TRANSMISSION LINE		LIGNE DE TRANSPORT D'ÉNERGIE	
MINE, GRAVEL PIT		MINE; CARRIÈRE DE GRAVIER	
CUTTING, EMBANKMENT		DÉBLAI; REMBLAI	
INTERNATIONAL, PROVINCIAL BOUNDARY WITH MONUMENT		FRONTIÈRE INTERNATIONALE, LIMITE PROVINCIALE AVEC BORNE	
PROVINCIAL BOUNDARY, UNSURVEYED		FRONTIÈRE PROVINCIALE, NON ARPENTÉE	
COUNTY, DISTRICT BOUNDARY		LIMITE DE COMTE OU DE DISTRICT	
TOWNSHIP, PARISH BOUNDARY		LIMITE DE CANTON, DE PAROISSE	
MUNICIPALITY BOUNDARY		LIMITE DE MUNICIPALITÉ	
RESERVE, SANCTUARY, PARK, ETC. BOUNDARY		LIMITE DE RÉSERVE, SANCTUAIRES, PARCS, ETC.	
OUTLINED LANDMARK AREA, BOUNDARY APPROXIMATE, ETC.		LIMITE DE SURFACE RÉPÈRE, LIMITE APPROXIMATIVE, ETC.	
D.L.S. TOWNSHIP CORNER, SURVEYED, UNSURVEYED		COIN DE CANTON (A.T.C.); ARPENÉ, NON ARPENÉ	
D.L.S. SECTION CORNERS		COINS DE SECTION (A.T.C.)	
HORIZONTAL CONTROL POINT		POINT DE CONTRÔLE PLANIMÉTRIQUE	
BENCH MARK WITH ELEVATION		RÉPÈRE DE NIVELLEMENT AVEC COTE	
SPOT ELEVATION, PRECISE		POINT COTÉ, PRÉCIS	
STREAM OR SHORELINE, INDEFINITE		COURS D'EAU OU RIVE; IMPRÉCIS	
LAKE, INTERMITTENT LAKES		LAC; LACS INTERMITTENTS	
FLOODED LAND		TERRAIN INONDÉ	
MARSH, SWAMP (WOODED); STRING BOG		MARAIS; BOISÉ MARÉCAGEUX; FONDRIÈRE À FILAMENTS	
DRY RIVER BED WITH CHANNELS		LIT DE RIVIÈRE ASSÈCHÉ AVEC CHENAUX	
RAPIDS; FALLS; RAPIDS		RAPIDES; CHUTES; RAPIDES	
FORESHORE FLATS, SAND IN WATER, ROCKS		ESTRANS, SABLE SOUS L'EAU; ROCHES	
TUNDRA; LAKES IN TUNDRA; POLYGONS		TOUNDRA; LACS EN TOUNDRA; POLYGOINES DE TOUNDRA	
PALSA BOG		FONDRIÈRE DE PALSE	
DAM; WHARF		BARRAGE; QUAI	
ICEFIELD (GLACIER); MORaine		CHAMP DE GLACE (GLACIER); MORaine	
PINGO		PINGO	
DITCH		FOSSE	
CONTOURS		COURBES DE NIVEAU	
APPROXIMATE CONTOURS		COURBES DE NIVEAU APPROXIMATIVES	
DEPRESSION CONTOUR		COURBE DE CUVETTE	
CLIFF		FALaise	
SPOT ELEVATION, APPROXIMATE; LAND, WATER		POINT COTÉ, APPROXIMATIF; SUR TERRE; SUR L'EAU	
ESKER		ESKER	
SAND, SAND DUNES, RAISED BEACHES		SABLE; DUNES DE SABLE; PLAGES SURÉLEVÉES	
HISTORIC SITE		LIEU HISTORIQUE	
WOODED AREA, FOREST; CLEARED AREA		SURFACE BOISÉE, FORÊT; ESPACE DÉNUDÉ, CLAIRIÈRE	

GLOSSARY - GLOSSAIRE

MINE WASTE ..... DÉBLAI DE MINE

PHOTOGRAPHY ..... PHOTOGRAPHIE  
COMPILATION ..... RESTITUTION



ONE THOUSAND METRE  
UNIVERSAL TRANSVERSE MERCATOR GRID  
ZONE 8  
QUADRILLAGE DE MILLE MÈTRES  
TRANSVERSE UNIVERSEL DE MERCATOR

The 1984 MAGNETIC BEARING is 27° 45' (493 mls)  
EST OF GRID NORTH  
ANNUAL CHANGE DECREASING 7.0'  
GRID NORTH is 1° 31' (27 mls) EAST OF TRUE NORTH  
for centre of map.

Le RÉPÈRE MAGNÉTIQUE en 1984 est à 27° 45' (493 mls)  
à l'EST du NORD DU QUADRILLAGE.  
VARIATION ANNUELLE DÉCROISSANTE 7,0'  
Le NORD DU QUADRILLAGE est à 1° 31' (27 mls) à l'EST  
du NORD GÉOMAGNÉTIQUE au centre de la carte.

