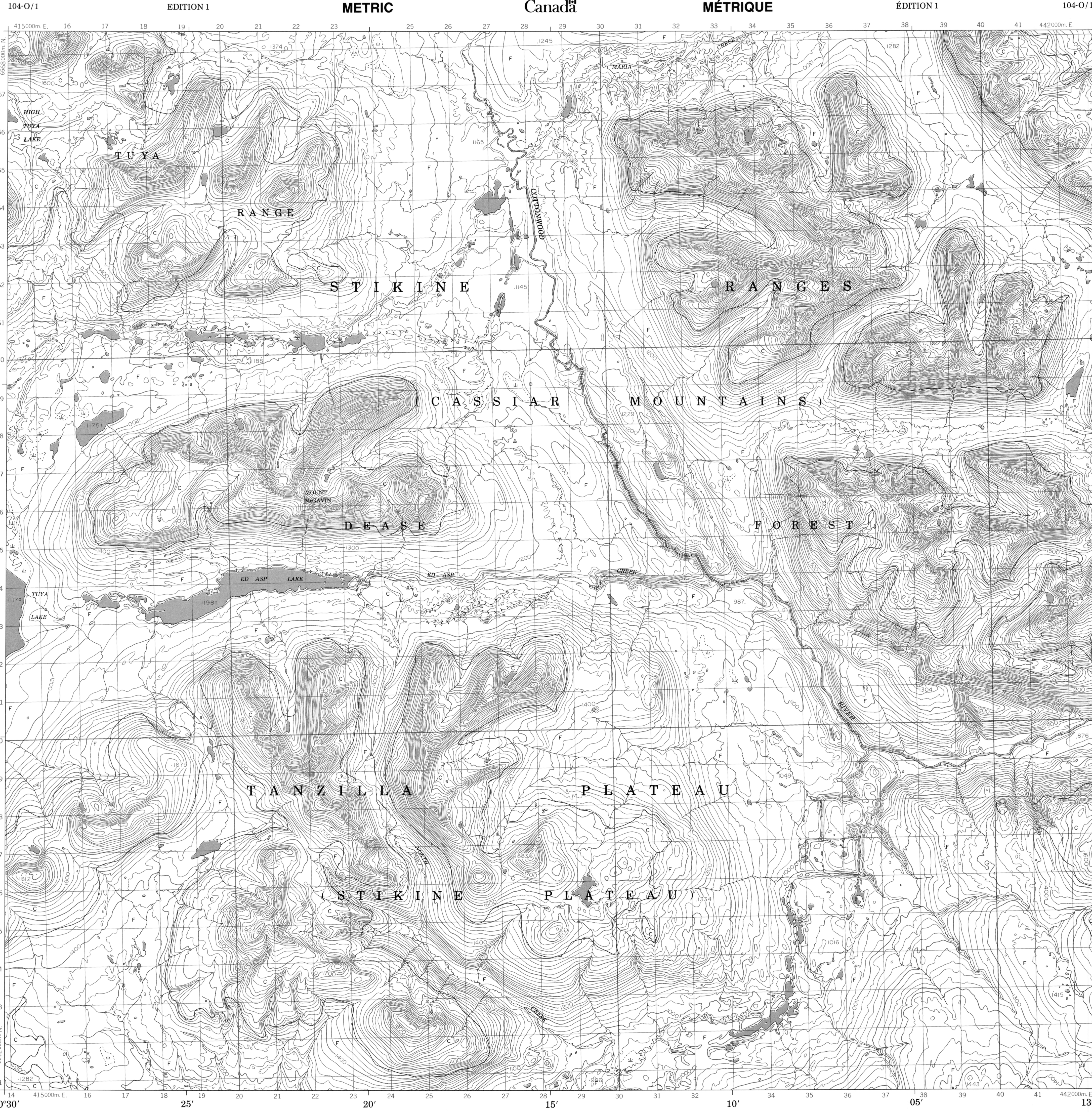


METRIC/MÉTRIQUE

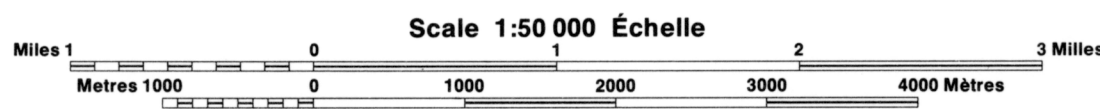
METRIC/MÉTRIQUE



PRODUCED BY THE SURVEYS AND MAPPING BRANCH,  
DEPARTMENT OF ENERGY, MINES AND RESOURCES,  
OTTAWA. PUBLISHED IN 1984.  
COPIES MAY BE OBTAINED FROM THE CANADA MAP OFFICE,  
DEPARTMENT OF ENERGY, MINES AND RESOURCES, OTTAWA,  
OR YOUR NEAREST MAP DEALER.  
© 1984 HER MAJESTY THE QUEEN IN RIGHT OF CANADA,  
DEPARTMENT OF ENERGY, MINES AND RESOURCES.

ELEVATIONS IN METRES ABOVE MEAN SEA LEVEL  
CONTOUR INTERVAL..... 20 METRES  
NORTH AMERICAN DATUM 1987  
TRANSVERSE MERCATOR PROJECTION

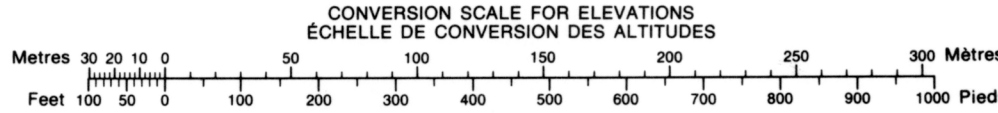
ED ASP LAKE  
CASSIAR LAND DISTRICT  
BRITISH COLUMBIA COLOMBIE-BRITANNIQUE



ALTITUDES EN MÈTRES  
ÉQUIDISTANCE DES COURBES..... 20 MÈTRES  
SYSTÈME DE RÉFÉRENCE GÉODÉSIQUE NORD-AMÉRICAIN 1987  
PROJECTION TRANSVERSE DE MÉRCADEUR

POUR TOUT RENSEIGNEMENT CONCERNANT LES RÉPÈRES  
ET BORNES ALTIMÉTRIQUES, S'ADRESSER AUX LÉVÉS  
GÉODÉSIQUES, DIRECTION DES LÉVÉS ET DE LA CARTO-  
GRAPHIE, OTTAWA.

ÉTABLI PAR LA DIRECTION DES LÉVÉS ET DE LA CARTOGRAPHIE,  
MINISTÈRE DE L'ÉNERGIE, DES MINES ET DES RESSOURCES,  
OTTAWA. PUBLIÉ EN 1984.  
CES CARTES SONT EN VENTE AU BUREAU DES CARTES DU  
CANADA, MINISTÈRE DE L'ÉNERGIE, DES MINES ET DES RE-  
SSOURCES, OTTAWA, OU CHEZ LE VENDEUR LE PLUS PRÈS.  
© 1984 SA MAJESTÉ LA REINE DU CHEF DU CANADA,  
MINISTÈRE DE L'ÉNERGIE, DES MINES ET DES RESSOURCES.



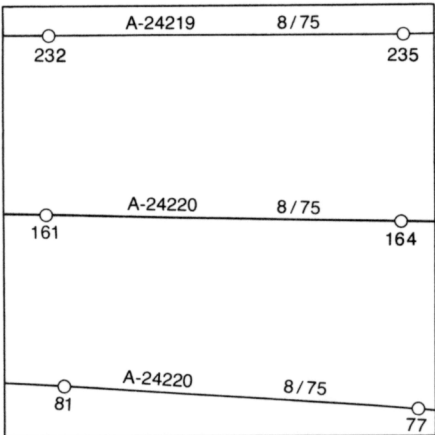
ED ASP LAKE  
104-O/1  
ÉDITION 1 ÉDITION

Energy, Mines and  
Resources Canada Énergie, Mines et  
Ressources Canada

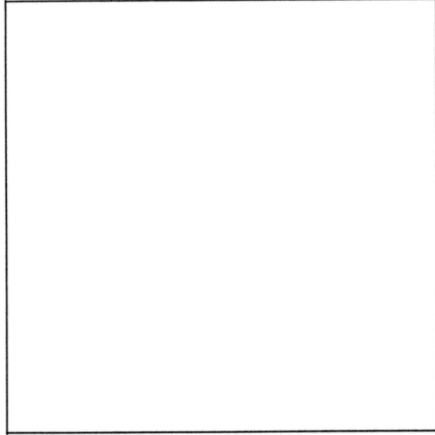
## LEGEND - LÉGENDE

ROAD, HARD SURFACE, ALL WEATHER .....	ROUTE, SURFACE DURCIE, TOUTES SAISONS
ROAD, LOOSE SURFACE .....	ROUTE, SURFACE DE GRAVIER
CART TRACK, WINTER ROAD .....	CHÉMIN DE CHARROI, ROUTE D'HIVER
TRAIL, CUT LINE, PORTAGE .....	SENTIER, PERCÉE OU PORTAGE
BUILT-UP AREA .....	AGGLOMÉRATION
RAILWAY, SIDING, STATION, STOP .....	CHÉMIN DE FER, VOIE D'ÉVITEMENT, STATION, ARRÊT
BRIDGE .....	PONT
SEAPLANE BASE, SEAPLANE ANCHORAGE .....	BASE D'HYDRAVIONS; ANCRAGE D'HYDRAVIONS
HOUSE; BARN .....	MAISON; GRANGE
CHURCH; SCHOOL; POST OFFICE .....	ÉGLISE; ÉCOLE; BUREAU DE POSTE
TOWER; FIRE, COMMUNICATION .....	TOUR; FEU, COMMUNICATION
WELL; OIL, GAS; TANK; WATER .....	PUITS; PÉTROLE, GAZ; RÉSERVOIR; EAU
POWER TRANSMISSION LINE .....	LIGNE DE TRANSPORT D'ÉNERGIE
MINE; GRAVEL PIT .....	MINE; CARRIÈRE DE GRAVIER
CUTTING, EMBANKMENT .....	DÉBLAI; REMBLAI
INTERNATIONAL, PROVINCIAL BOUNDARY WITH MONUMENT .....	FRONTIÈRE INTERNATIONALE, LIMITE PROVINCIALE AVEC BORNE
PROVINCIAL BOUNDARY, UNSURVEYED .....	FRONTIÈRE PROVINCIALE, NON APPRÉTÉE
COUNTY, DISTRICT BOUNDARY .....	LIMITE DE COMITÉ OU DE DISTRICT
TOWNSHIP, PARISH BOUNDARY .....	LIMITE DE CANTON, DE PAROISSE
MUNICIPALITY BOUNDARY .....	LIMITE DE MUNICIPALITÉ
RESERVE, SANCTUARY, PARK, ETC. BOUNDARY .....	LIMITE DE RÉSERVE, SANCTUAIRES, PARCS, ETC.
OUTLINED LANDMARK AREA, BOUNDARY APPROXIMATE, ETC. ....	LIMITE DE SURFACE RÉPÈRE, LIMITE APPROXIMATIVE, ETC.
D.L.S. TOWNSHIP CORNER, SURVEYED, UNSURVEYED .....	COIN DE CANTON (A.T.C.); APPRÊTÉ, NON APPRÊTÉ
D.L.S. SECTION CORNERS .....	COINS DE SECTION (A.T.C.)
HORIZONTAL CONTROL POINT .....	POINT DE CONTRÔLE PLANIMÉTRIQUE
BENCH MARK WITH ELEVATION .....	RÉPÈRE DE NIVELLEMENT AVEC COTE
SPOT ELEVATION, PRECISE .....	POINT COTÉ, PRÉCIS
STREAM OR SHORELINE, INDEFINITE .....	COURS D'EAU OU RIVE; IMPRÉCIS
LAKE, INTERMITTENT LAKES .....	LAC; LACS INTERMITTENTS
FLOODED LAND .....	TERRAIN INONDÉ
MARSH; SWAMP (WOODED); STRING BOG .....	MARAIS; BOISÉ MARÉCAUX; FONDRIÈRE À FILAMENTS
DRY RIVER BED WITH CHANNELS .....	LIT DE RIVIÈRE ASSÉCHÉ AVEC CHENEAUX
RAPIDS; FALLS; RAPIDS .....	RAPIDES; CHUTES; RAPIDES
FORESHORE FLATS, SAND IN WATER, ROCKS .....	ESTRANS, SABLE SOUS L'EAU; ROCHES
TUNDRA, LAKES IN TUNDRA; POLYGONS .....	TOUNDRA; LACS EN TOUNDRA; POLYGOLES DE TOUNDRA
PALSA BOG .....	FONDRIÈRE DE PALSE
DAM, WHARF .....	BARRAGE, QUAI
ICEFIELD (GLACIER); MORANE .....	CHAMP DE GLACE (GLACIER); MORANE
PINGO .....	PINGO
DITCH .....	FOSSE
CONTOURS .....	COURBES DE NIVEAU
APPROXIMATE CONTOURS .....	COURBES DE NIVEAU APPROXIMATIVES
DEPRESSION CONTOUR .....	COURBE DE CUVETTE
CLIFF .....	FALaise
SPOT ELEVATION, APPROXIMATE, LAND, WATER .....	POINT COTÉ, APPROXIMATIF; SUR TERRE, SUR L'EAU
ESKER .....	ESKER
SAND, SAND DUNES, RAISED BEACHES .....	SABLE, DUNES DE SABLE; PLAGES SURELEVÉES
HISTORIC SITE .....	LIEU HISTORIQUE
WOODED AREA, FOREST, CLEARED AREA .....	SURFACE BOISÉE, FORÊT; ESPACE DÉNUDÉE, CLAIRIÈRE

PHOTOGRAPHY PHOTOGRAPHIE  
COMPILED RESTITUTION



REVISION REVISION



GRID ZONE DESIGNATION DESIGNATION DE LA ZONE DU QUADRILLAGE	100 000 m SQUARE IDENTIFICATION IDENTIFICATION DU CARRÉ DE 100 000 m
9V	VR

EXAMPLE OF METHOD USED TO GIVE A REFERENCE TO NEAREST 100 METRES EXEMPLE DE LA MÉTHODE EMPLOYÉE POUR FIXER DES RÉPÈRES À 100 MÈTRES PRÈS	REFERENCE POINT CHURCH - ÉGLISE (as above) (ci-dessus) EASTING: Read number on grid line immediately to left of point. ABSCISSE: Note le chiffre de la ligne de quadrillage immédiatement à gauche du repère. Estimate tenths of a square from this line eastward to point. Estimer le nombre de dixièmes du carré entre cette ligne et le repère en direction est: 5 NORTHING: Read number on grid line immediately below point. ORDONNÉE: Note le chiffre de la ligne de quadrillage immédiatement en dessous du repère. Estimate tenths of a square from this line eastward to point. Estimer le nombre de dixièmes du carré entre cette ligne et le repère en direction nord: 4 GRID REFERENCE: 975984 RÉFÉRENCE AU QUADRILLAGE: 975984 Nearest similar grid reference 100 000 metres. La prochaine référence similaire est à 100 000 mètres
---	--

ONE THOUSAND METRE  
UNIVERSAL TRANSVERSE MERCATOR GRID  
ZONE 9  
QUADRILLAGE DE MILLE MÈTRES  
TRANSVERSE UNIVERSEL DE MÉRCADEUR

104-O/7	104-O/8	104 P/5
104-O/2	104-O/1	104 P/4
104 J/15	104 J/16	104-I/13

The 1984 MAGNETIC BEARING is 30°13' (537 mils)  
EAST OF GRID NORTH.  
ANNUAL CHANGE DECREASING 7.9'  
GRID NORTH is 1°04' (19 mils) WEST OF TRUE NORTH  
for centre of map.  
Le 1984 MAGNETIQUE est à 1°04' (19 mils) à l'OUEST  
du NORD GÉOGRAPHIQUE au centre de la carte.

INSPECTION OF THIS MAP USING 1985 SATELLITE IMAGERY  
REVEALED NO CHANGES IN MAJOR HYDROGRAPHIC OR CON-  
STRUCTED FEATURES.  
UNE VÉRIFICATION DE CETTE CARTE AU MOYEN D'IMAGES  
SATELLITE DE 1985 NA MONTRÉ AUCUN CHANGEMENT EN CE QUI  
CONCERNE LES ÉLÉMENTS HYDROGRAPHIQUES OU LES  
ÉLÉMENTS RAPPORTÉS (CONSTRUCTIONS) D'IMPORTANCE.