

PROVISIONAL MAP

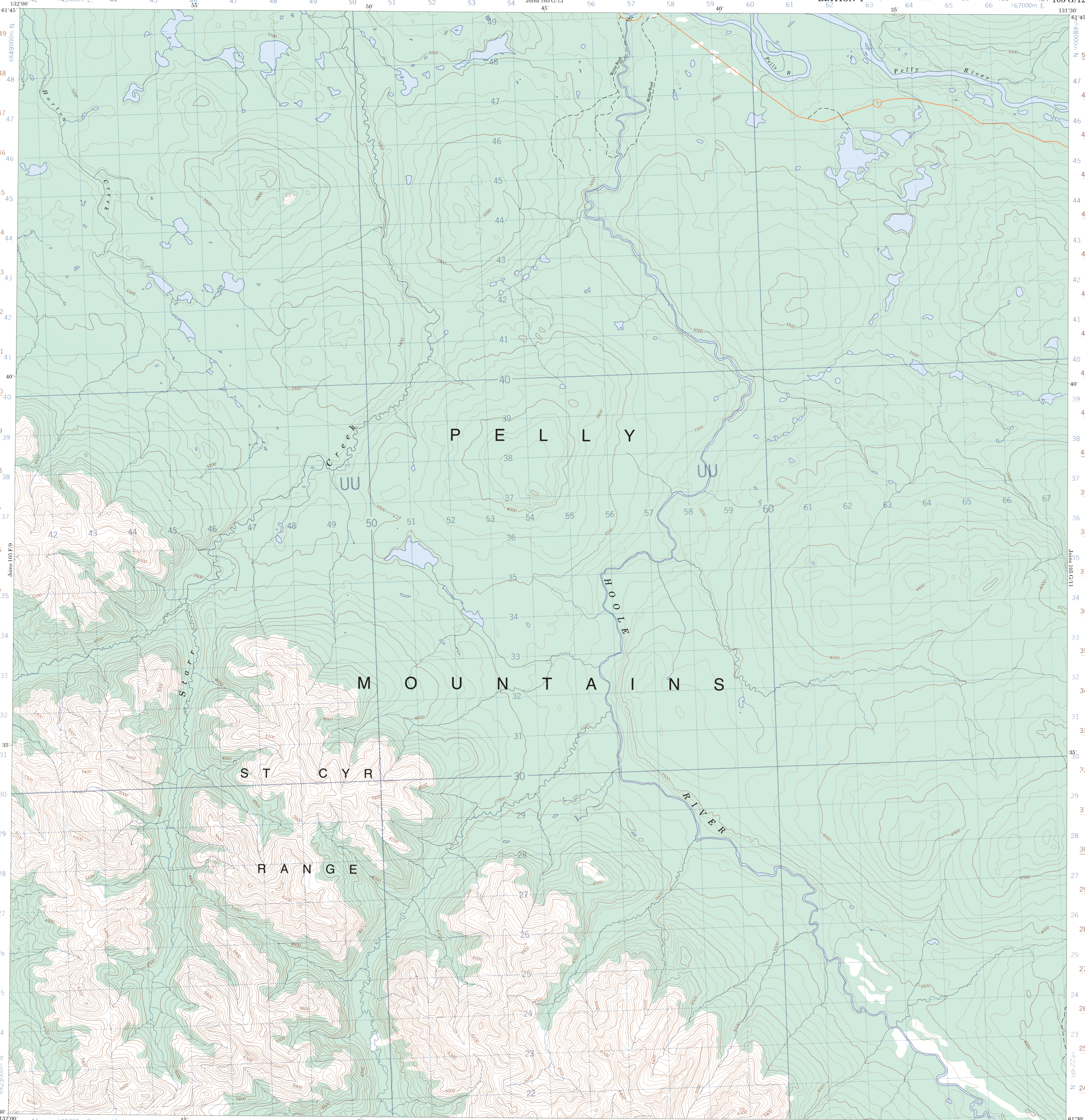
105 G/12 1:50,000

CANADA

CARTE PROVISOIRE

EDITION 1

105 G/12



Compiled by the SURVEYS AND MAPPING BRANCH, DEPARTMENT OF ENERGY, MINES AND RESOURCES. Produced by the MAPPING AND CHARTING ESTABLISHMENT, DEPARTMENT OF NATIONAL DEFENCE. Information depicted current as of 1967. Printed 1971.

© Canada Copyrights reserved 1971

Roads:  
loose or stabilized surface, all weather...  
loose surface, dry weather and unclassified streets...  
cart track...  
trail or portage...

Routes:  
gravier aggloméré, toute saison...  
de gravier, temps sec et rues, tous climats...  
de terre...  
sentier ou portage...

Scale 1:50,000 Échelle

Miles 1 0 1 2 3

Mètres 1000 0 1000 2000 3000 4000

Yards 1000 0 1000 2000 3000 4000 Verges

STARR CREEK  
YUKON TERRITORY

This Provisional Map is equivalent to a standard map in accuracy of content.  
Some names on this map are not yet official. Corrections or additions are invited by the Surveys and Mapping Branch.

CONTOUR INTERVAL 100 FEET  
Elevations in Feet above Mean Sea Level  
North American Datum 1927  
Transverse Mercator Projection

Cette carte provisoire équivaut une carte régulière au point de vue précision de l'information.  
Certains noms inscrits sur cette carte ne sont pas encore officiels. La Direction des levés et de la cartographie saurait gré au public de lui signaler corrections et additions.

ÉQUIDISTANCE DES COURBES 100 PIEDS  
Élévations en pieds au dessus du niveau moyen de la mer  
Système de référence géodésique nord-américain 1927  
Projection transverse de Mercator.

© Canada 1971, tous droits réservés

Rédigée par la DIRECTION DES LEVÉS ET DE LA CARTOGRAPHIE, MINISTÈRE DE L'ÉNERGIE, DES MINES ET DES RESSOURCES. Établie par le SERVICE DE LA CARTOGRAPHIE, MINISTÈRE DE LA DÉFENSE NATIONALE. Renseignements à jour en 1967, imprimée en 1971.

INSPECTION OF THIS MAP USING 1986 SATELLITE IMAGERY REVEALED NO CHANGES IN MAJOR HYDROGRAPHIC OR CONSTRUCTED FEATURES.

UNE VÉRIFICATION DE CETTE CARTE AU MOYEN D'IMAGES SATELLITE DE 1986 RA MONTRÉ AUCUN CHANGEMENT EN CE QUI CONCERNE LES ÉLÉMENTS HYDROGRAPHIQUES OU LES ÉLÉMENTS RAPPORTÉS (CONSTRUCTIONS) D'IMPORTANCE.

STARR CREEK  
105 G/12  
EDITION 1

Refer to this map as: 105 G/12 EDITION 1 NCE SERIES A722

Coordinate Conversion NAD 27 to NAD 83 (NCS 84)  
Mean Values for this Map  
Geographic: Latitude - subtract 0.7"  
Longitude - add 6.7"  
Grid: Northing - add 184m  
Easting - subtract 94m

Conversion des coordonnées NAD 27 à NAD 83 (NCS 84)  
Valeurs moyennes pour cette carte  
Coordonnées géographiques: Latitude - soustraire 0.7"  
Longitude - add 6.7"  
Quadrillage: Ordonnée (N) - add 184m  
Abscisse (E) - soustraire 94m

CONVERSION SCALE FOR ELEVATIONS  
Feet  
Metres

Use diagram only to obtain numerical values.  
APPROXIMATE MEAN DECLINATION 1971  
FOR CENTRE OF MAP  
Annual change decreasing 4.7"

ONE THOUSAND METRE  
UNIVERSAL TRANSVERSE MERCATOR GRID  
ZONE 9

GRID ZONE DESIGNATION  
9V

100,000 M. SQUARE IDENTIFICATION  
UU

EXAMPLE OF METHOD USED TO GIVE A REFERENCE TO NEAREST 100 METRES  
THE FOLLOWING GRID REFERENCE IS A SAMPLE ONLY AND DOES NOT REFER TO A POINT ON THIS MAP

REFERENCE POINT CHURCH (as above)

EASTING: Read number on grid line immediately to left of point  
Estimate tenths of a square from this line eastward to point

NORTHING: Read number on grid line immediately below point  
Estimate tenths of a square from this line northward to point

EXAMPLE MILITARY GRID REFERENCE 979584  
Nearest similar grid reference 100,000 metres (about 63 miles)

BROWN NUMBERED TICKS INDICATE THE 1000 METRE U.T.M. GRID ZONE 8