

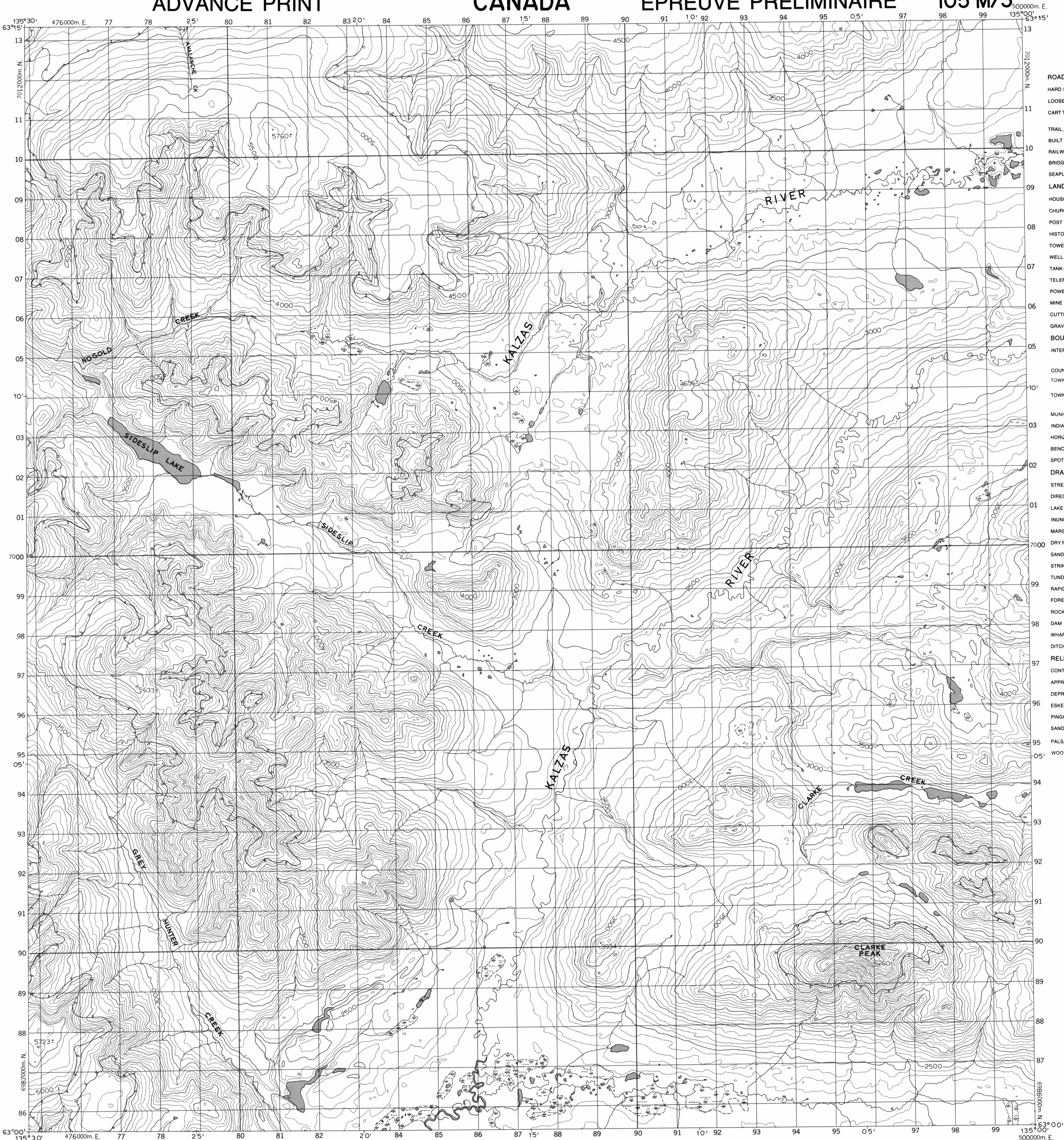
ADVANCE PRINT

CANADA

ÉPREUVE PRÉLIMINAIRE

105 M/3

Military users, refer to this map as: Référence de la carte pour usage militaire:	SERIES	A 722	SÉRIE
	MAP	105 M/3	CARTE
	EDITION	1 MCE	ÉDITION



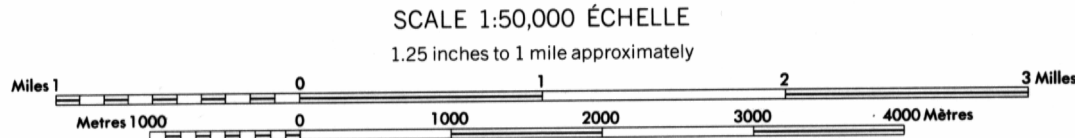
PRODUCED BY SURVEYS AND MAPPING BRANCH,  
DEPARTMENT OF ENERGY, MINES AND RESOURCES,  
OTTAWA, 1969, FROM PHOTOGRAPHS TAKEN IN 1967,68.

CONTOUR INTERVAL -----100 FEET

COPIES MAY BE OBTAINED FROM THE CANADA MAP  
OFFICE, DEPARTMENT OF ENERGY, MINES AND  
RESOURCES, OTTAWA.

© CANADA COPYRIGHTS RESERVED 1973.

SIDESLIP LAKE  
YUKON TERRITORY



ÉTABLIE PAR LA DIRECTION DES LEVÉS ET DE LA  
CARTOGRAPHIE, MINISTÈRE DE L'ÉNERGIE, DES  
MINES ET DES RESSOURCES, OTTAWA, EN 1969  
D'APRÈS DES PHOTOGRAPHIES PRISES EN 1967, 1968.

ÉQUIDISTANCE DES COURBES -----100 PIEDS

CES CARTES SONT EN VENTE AU BUREAU DES CARTES  
DU CANADA, MINISTÈRE DE L'ÉNERGIE, DES MINES ET  
DES RESSOURCES, OTTAWA.

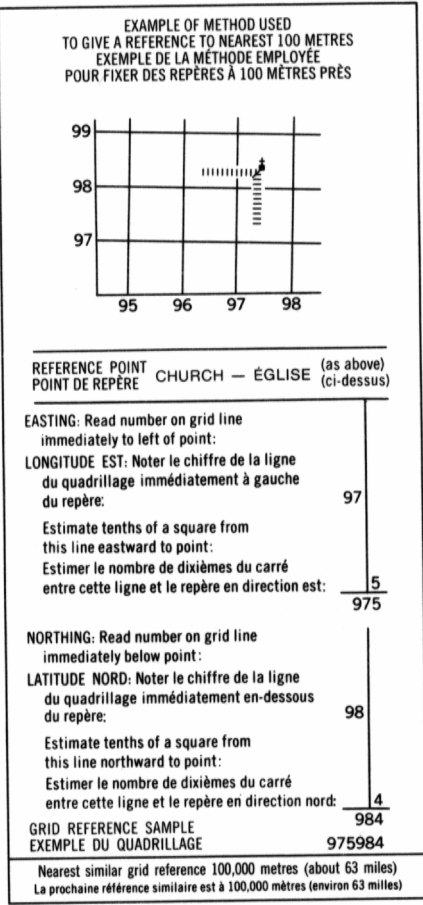
© CANADA 1973, TOUS DROITS RÉSERVÉS.

LEGEND - LÉGENDE

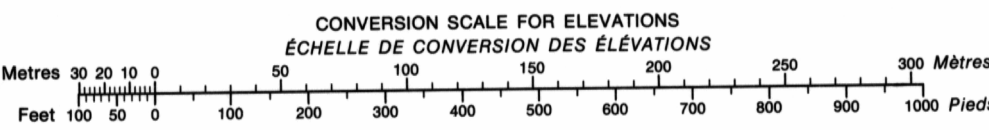
ROADS AND RELATED FEATURES	ROUTES ET OUVRAGES CONNEXES	
HARD SURFACE, ALL WEATHER	SURFACE DURE, TOUTES SAISONS	
LOOSE SURFACE	GRAVIER	
CART TRACK, WINTER ROAD	CHEMIN DE TERRE, D'HIVER	
TRAIL, CUTLINE, PORTAGE	SENTIER, PERCÉE, PORTAGE	
BUILT UP AREA	AGGLOMERATION	
RAILWAY, SIDING, STATION, STOP	CHEMIN DE FER, VOIE D'ÉVITEMENT, GARE, ARRÊT	
BRIDGE	PONT	
SEAPLANE BASE, ANCHORAGE	HYDROAÉROPORT, MOULAGE	
LANDMARK FEATURES	POINTS DE REPÈRE	
HOUSE, BARN	MAISON, GRANGE	
CHURCH, SCHOOL	ÉGLISE, ÉCOLE	
POST OFFICE	BUREAU DE POSTE	
HISTORICAL SITE	LIEU HISTORIQUE	
TOWERS: FIRE, RADIO	TOURS: FEU, RADIO	
WELL: OIL, GAS	PUITS: PÉTROLE, GAZ	
TANK: OIL, GASOLINE, WATER	RÉSERVOIR: PÉTROLE, ESSENCE, EAU	
TELEPHONE LINE	LIGNE TÉLÉPHONIQUE	
POWER TRANSMISSION LINE	LIGNE DE TRANSPORT D'ÉNERGIE	
MINE	MINE	
CUTTING, EMBANKMENT	TRANCHÉE, REMBLAI	
GRAVEL PIT	FOSSE DE GRAVIER	
BOUNDARIES AND CONTROL	FRONTIÈRES ET POINTS DE RÉFÉRENCES	
INTERNATIONAL, PROVINCIAL	INTERNATIONALE, PROVINCIALE	
BOUNDARY MONUMENT	SORNE FRONTIÈRE	
COUNTY, DISTRICT	COMTÉ, DISTRICT	
TOWNSHIP, PARISH — SURVEYED	CANTON, PAROISSE — ARPENTÉ	
— UNSURVEYED	— NON ARPENTÉ	
TOWNSHIP, DLS — SURVEYED	CANTON, DLS — ARPENTÉ	
— UNSURVEYED	— NON ARPENTÉ	
SECTION CORNERS	SECTION, ANGULAIRE	
MUNICIPALITY	MUNICIPALITÉ	
INDIAN RESERVE, PARK, ETC.	RÉSERVE INDIENNE, PARC, ETC.	
HORIZONTAL CONTROL POINT	REPERE PLANIMÉTRIQUE	
BENCH MARK	REPERE DE NIVELLEMENT	
SPOT ELEVATION, ELEVATION APPROXIMATE	POINT COTÉ, ÉLEVATION APPROXIMATIVE	
DRAINAGE AND RELATED FEATURES	DRAINAGE ET OUVRAGES CONNEXES	
STREAM, SHORELINE: INDEFINITE	COURS D'EAU, RIVE: IMPRÉCISE	
DIRECTION OF FLOW	DIRECTION DU COURANT	
LAKE, INTERMITTENT	LAC, INTERMITTENT	
INUNDATED, FLOODED LAND	TERRAIN INONDÉ	
MARSH OR SWAMP (WOODED)	MARAIS OU MARÉCAGE (BOISÉE)	
DRY RIVER BED WITH CHANNELS	LIT DE COURS D'EAU TARI AVEC CHENAUX	
SAND, ABOVE, IN WATER	SABLE, AU DESSUS, DANS L'EAU	
STRING BOG	MARÉCAGES EN ENFILADE	
TUNDRA PONDS, POLYGONS	TOUDRA: ETANGS, SOLS POLYGONAUX	
RAPIDS	RAPIDES	
FORESHORE FLATS	ESTRANS	
ROCK	ROCHE	
DAM	BARRAGE	
WHARF	QUAI	
DITCH	FOSSE	
RELIEF FEATURES	RELIEF	
CONTOURS	COURBE DE NIVEAU	
APPROXIMATE CONTOUR	COURBE DE NIVEAU APPROXIMATIF	
DEPRESSION	COURBE DE CUVETTE	
ESKER	ESKER	
PINGO	PINGO	
SAND, SAND DUNES	SABLE, DUNES	
PALSA BOG	PALSE	
WOODED AREA	RÉGION BOISÉE	

PHOTOGRAPHY COMPILATION	PHOTOGRAPHIE RESTITUTION

GRID ZONE DESIGNATION DESIGNATION DE LA ZONE DU QUADRILLAGE	100,000 M. SQUARE IDENTIFICATION IDENTIFICATION DU CARRÉ DE 100,000 M.
8 V	



105 M <sub>5</sub>	105 M <sub>6</sub>	105 M <sub>7</sub>
105 M <sub>4</sub>	105 M <sub>3</sub>	105 M <sub>2</sub>
105 L <sub>13</sub>	105 L <sub>14</sub>	105 L <sub>15</sub>



105 M/3

EDITION 1