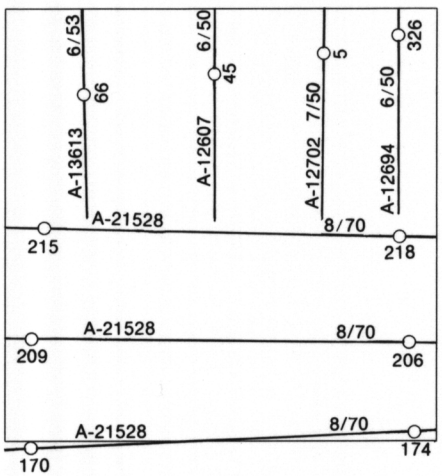


LEGEND - LÉGENDE

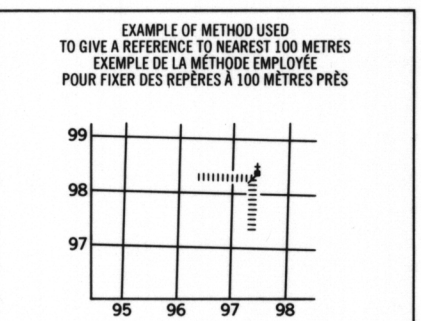
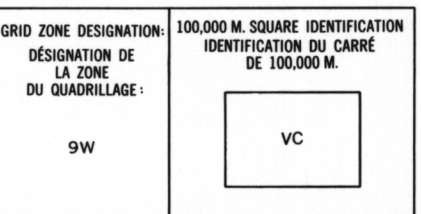
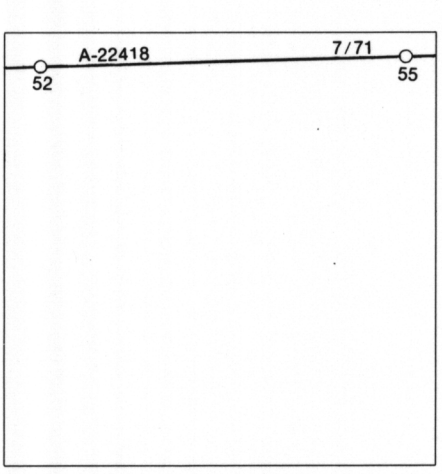
ROADS AND RELATED FEATURES	ROUTES ET OUVRAGES CONNEXES
HARD SURFACE, ALL WEATHER	SURFACE DURE, TOUTES SAISONS
LOOSE SURFACE	GRAVIER
CART TRACK, WINTER ROAD OR ROAD UNDER CONSTRUCTION	CHEMIN DE TERRE, D'HIVER OU CHEMIN EN CONSTRUCTION
TRAIL, CUT LINE, PORTAGE	SENTIER, PERCÉE, PORTAGE
BUILT-UP AREA	AGGLOMÉRATION
RAILWAY, SIDING, STATION, STOP	CHEMIN DE FER, VOIE D'ÉVITEMENT, GARE, ARRÊT
BRIDGE	PONT
SEAPLANE BASE, ANCHORAGE	HYDROAÉROPORT, MOULAGE
LANDMARK FEATURES	POINTS DE REPÈRE
HOUSE, BARN	MAISON, GRANGE
CHURCH, SCHOOL	ÉGLISE, ÉCOLE
POST OFFICE	BUREAU DE POSTE
HISTORICAL SITE	LIEU HISTORIQUE
TOWERS: FIRE, RADIO	TOURS: FEU, RADIO
WELL: OIL, GAS	PUITS: PÉTROLE, GAZ
TANK: OIL, GASOLINE, WATER	RÉSERVOIR: PÉTROLE, ESSENCE, EAU
TELEPHONE LINE	LIGNE TÉLÉPHONIQUE
POWER TRANSMISSION LINE	LIGNE DE TRANSPORT D'ÉNERGIE
MINE	MINE
CUTTING, EMBANKMENT	FRANCHISE, REMBLAI
GRAVEL PIT	FOSSE DE GRAVIER
BOUNDARIES AND SURVEY CONTROL	FRONTIÈRES ET POINTS DE RÉFÉRENCES
INTERNATIONAL, PROVINCIAL	INTERNATIONALE, PROVINCIALE
BOUNDARY MONUMENT	BORNE FRONTIÈRE
COUNTY, DISTRICT	COMTÉ, DISTRICT
TOWNSHIP, PARISH - SURVEYED	CANTON, PAROISSE - ARPENTÉ
UNSURVEYED	- NON ARPENTÉ
TOWNSHIP, DLS - SURVEYED/UNSURVEYED	CANTON, DLS - ARPENTÉ/NON ARPENTÉ
SECTION CORNERS	SECTION ANGULAIRE
MUNICIPALITY	MUNICIPALITÉ
INDIAN RESERVE, PARK, ETC	RÉSERVE INDIANNE, PARC, ETC
HORIZONTAL SURVEY POINT	REPÈRE PLANIMÉTRIQUE
BENCH MARK	REPÈRE DE NIVELLEMENT
SPOT ELEVATION, ELEVATION APPROXIMATE	POINT COTE, ÉLEVATION APPROXIMATIVE
DRAINAGE AND RELATED FEATURES	DRAINAGE ET OUVRAGES CONNEXES
STREAM, SHORELINE, INDEFINITE	COURS D'EAU, RIVE, IMPRÉCISE
DIRECTION OF FLOW	DIRECTION DU COURANT
LAKE, INTERMITTENT LAKE	LAC, LAC INTERMITTENT
INUNDATED LAND	TERRAIN INONDÉ
MARSH, SWAMP (WOODED)	MARAIS, MARECAGE (BOISÉ)
DRY RIVER BED WITH CHANNELS	LIT DE COURS D'EAU TARI AVEC CHENAUX
SAND: ABOVE, IN WATER	SABLE: AU DESSUS, DANS L'EAU
STRING BOG	MARECAGES EN ENFLADE
TUNDRA: PONDS, POLYGONS	TOUNDRA: ÉTANGS, SOLS POLYGAUX
RAPIDS, FALLS, RAPIDS	RAPIDES, CHUTES, RAPIDES
FORESHORE FLATS	ESTRANS
ROCK	ROCHE
DAM	BARRAGE
WHARF	QUAI
DITCH	FOSSE
RELIEF FEATURES	RELIEF
CONTOURS	COURBE DE NIVEAU
APPROXIMATE CONTOUR	COURBE DE NIVEAU APPROXIMATIF
DEPRESSION	COURBE DE CUVETTE
ESKER	ESKER
PINGO	PINGO
SAND, SAND DUNES	SABLE, DUNES
PALSA BOG	PALSE
WOODED AREA	RÉGION BOISÉE
CLEARED AREA	RÉGION DÉBOISÉE

PHOTOGRAPHY PHOTOGRAPHIE

COMPILATION RESTITUTION



REVISION RÉVISION



REFERENCE POINT: CHURCH — EGLISE (as above) (ci-dessus)

EASTING: Read number on grid line immediately to left of point: LONGITUDE EST: Note le chiffre de la ligne du quadrillage immédiatement à gauche du repère: Estimate tenths of a square from this line eastward to point: Estimer le nombre de dixièmes du carré entre cette ligne et le repère en direction est: GRID REFERENCE: 975984

NORTHING: Read number on grid line immediately below point: LATITUDE NORD: Note le chiffre de la ligne du quadrillage immédiatement en-dessous du repère: Estimate tenths of a square from this line northward to point: Estimer le nombre de dixièmes du carré entre cette ligne et le repère en direction nord: GRID REFERENCE: 975984

North: 975984 metres (above 43 miles) (La prochaine référence suivante est à 100,000 mètres (environ 61 miles))

106G/16	106H/13	106H/14
106G/9	106H/12	106H/11
106G/8	106H/5	106H/6

ONE THOUSAND METRE UNIVERSAL TRANSVERSE MERCATOR GRID ZONE 9 QUADRILLAGE DE MILLE MÈTRES UNIVERSEL TRANSVERSE DE MERCATOR

The 1973 MAGNETIC BEARING is 38°00' (676 miles) EAST of GRID NORTH.

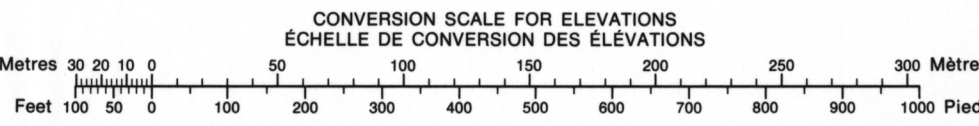
ANNUAL CHANGE DECREASING 6.0'

GRID NORTH is 0°41' (12 miles) WEST of TRUE NORTH for centre of map.

Le REPÈRE MAGNÉTIQUE en 1973 est à 38°00' (676 miles) EST du NORD DU QUADRILLAGE.

VARIATION ANNUELLE DÉCROISSANTE 6.0'

NORD DU QUADRILLAGE est 0°41' (12 miles) à l'ouest du NORD GÉOMAGNÉTIQUE au centre de la carte.



CONTOUR INTERVAL 50 FEET WITH 25 FOOT AUXILIARY CONTOURS UP TO 1000 FEET

ÉQUIDISTANCE DES COURBES 50 PIEDS AVEC COURBES AUXILIAIRES DE 25 PIEDS JUSQU'À 1000 PIEDS