

LEGEND - LÉGENDE

ROADS AND RELATED FEATURES

- HARD SURFACE, ALL WEATHER
- LOOSE SURFACE
- CART TRACK, WINTER ROAD
- OR ROAD UNDER CONSTRUCTION
- TRAIL, CUT LINE, PORTAGE
- BUILT-UP AREA
- RAILWAY, SIDING, STATION, STOP
- BRIDGE
- SEAPLANE BASE, ANCHORAGE

LANDMARK FEATURES

- HOUSE, BARN
- CHURCH, SCHOOL
- POST OFFICE
- HISTORICAL SITE
- TOWERS, FIRE, RADIO
- WELL, OIL, GAS
- TANK, OIL, GASOLINE, WATER
- TELEPHONE LINE
- POWER TRANSMISSION LINE
- MINE
- CUTTING, EMBANKMENT
- GRAVEL PIT

BOUNDARIES AND SURVEY CONTROL

- INTERNATIONAL, PROVINCIAL, COUNTY, DISTRICT
- TOWNSHIP, PARISH - SURVEYED
- TOWNSHIP, DLS - SURVEYED, UNSURVEYED
- MUNICIPALITY
- INDIAN RESERVE, PARK, ETC.
- HORIZONTAL SURVEY POINT
- BENCH MARK
- SPOT ELEVATION, ELEVATION APPROXIMATE

DRAINAGE AND RELATED FEATURES

- STREAM, SHORELINE, INDEFINITE
- DIRECTION OF FLOW
- LAKE, INTERMITTENT LAKE
- INUNDATED LAND
- MARSH, SWAMP (WOODED)
- DRY RIVER BED WITH CHANNELS
- SAND, ABOVE, IN WATER
- STRING BOG
- TUNDRA, PONDS, POLYGONS
- RAPIDS, FALLS, RAPIDS
- FORESHORE FLATS
- ROCK
- DAM
- WHARF
- DITCH

RELIEF FEATURES

- CONTOURS
- APPROXIMATE CONTOUR
- DEPRESSION
- ESKER
- PINGO
- SAND, SAND DUNES
- PALSA BOG
- WOODED AREA
- CLEARED AREA

ROUTES ET OUVRAGES CONNEXES

- SURFACE DURE, TOUTES SAISONS
- GRAVIER
- CHEMIN DE TERRE, D'HIVER
- OU CHEMIN EN CONSTRUCTION
- SENTIER, PERCÉE, PORTAGE
- AGGLOMÉRATION
- CHEMIN DE FER, VOIE D'ÉVITEMENT, GARE, ARRÊT
- PONT
- HYDROAÉROPORT, MOULAGE

POINTS DE REPÈRE

- MAISON, GRANGE
- ÉGLISE, ÉCOLE
- BUREAU DE POSTE
- LIEU HISTORIQUE
- TOURS, FEU, RADIO
- PUITS: PÉTROLE, GAZ
- RÉSERVOIR: PÉTROLE, ESSENCE, EAU
- LIGNE TÉLÉPHONIQUE
- LIGNE DE TRANSPORT D'ÉNERGIE
- MINE
- TRANCHÉE, REMBLAI
- FOSSE DE GRAVIER

FRONTIÈRES ET POINTS DE RÉFÉRENCES

- INTERNATIONALE, PROVINCIALE, COMITÉ, DISTRICT
- CANTON, PAROISSE - ARPENTE
- CANTON, DLS - ARPENTE, NON ARPENTE
- MUNICIPALITÉ
- RÉSERVE INDIGÈNE, PARC, ETC.
- REPÈRE PLANIMÉTRIQUE
- REPÈRE DE NIVELLEMENT
- POINT COTÉ, ÉLEVATION APPROXIMATIVE

DRAINAGE ET OUVRAGES CONNEXES

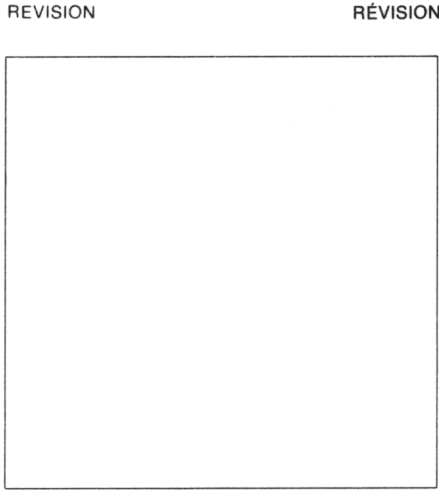
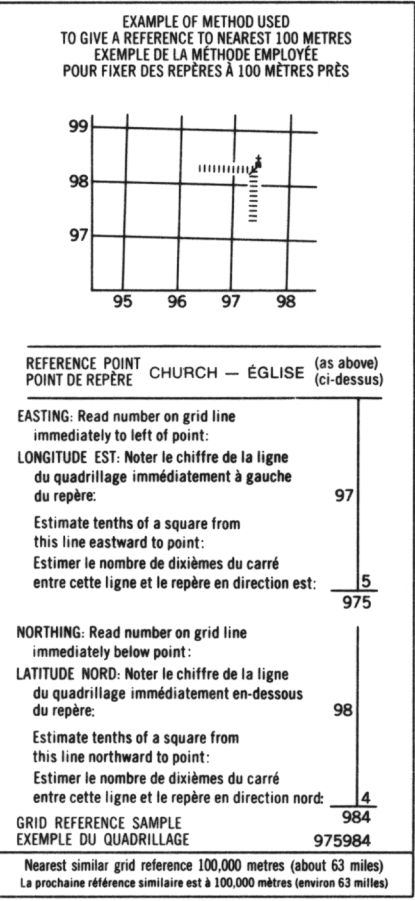
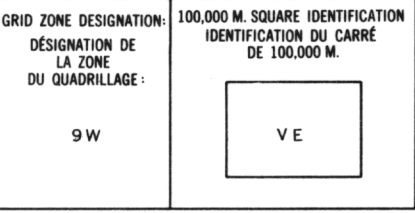
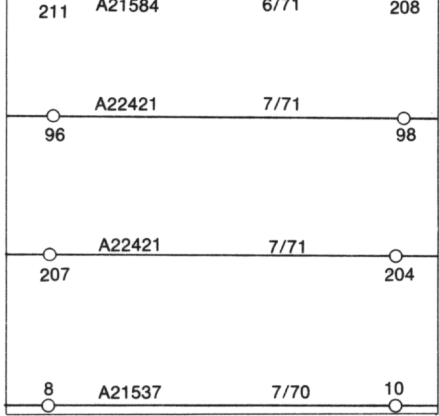
- COURS D'EAU, RIVE, IMPRECISE
- DIRECTION DU COURANT
- LAC, LAC INTERMITTENT
- TERRAIN INONDÉ
- MARAIS, MARÉCAGE (BOISÉ)
- LIT DE COURS D'EAU TARI AVEC CHENAUX
- SABLE: AU DESSUS, DANS L'EAU
- MARÉCAGES EN ENFILADE
- TOUNDRA: ÉTANGS, SOLS POLYGONAUX
- RAPIDES, CHUTES, RAPIDES
- ESTRANS
- ROCHE
- BARRAGE
- QUAI
- FOSSE

RELIEF

- COURBE DE NIVEAU
- COURBE DE NIVEAU APPROXIMATIF
- COURBE DE CUVETTE
- ESKER
- PINGO
- SABLE, DUNES
- PALSA
- RÉGION BOISÉE
- RÉGION DEBOISÉE

PHOTOGRAPHY PHOTOGRAPHIE

COMPILATION RESTITUTION

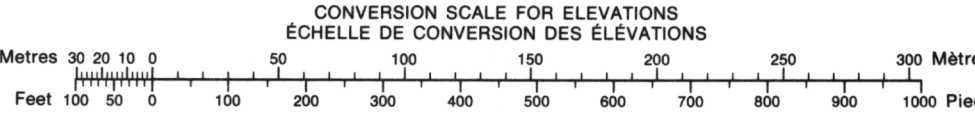


106-O/1	106 P/4	106 P/3
106 J/16	106-I/13	106-I/14
106 J/9	106-I/12	106-I/11

ONE THOUSAND METRE  
UNIVERSAL TRANSVERSE MERCATOR GRID  
ZONE 9  
QUADRILLAGE DE MILLE MÈTRES  
UNIVERSAL BEARING DE MERCATOR

The 1973 MAGNETIC BEARING is 39°26' (701 mils)  
EAST OF GRID NORTH:  
ANNUAL CHANGE DECREASING 6.4"  
GRID NORTH is 0°41' (12 mils) WEST OF TRUE NORTH  
for centre of map.

Le REPÈRE MAGNÉTIQUE en 1973 est à 39°26' (701 mils)  
EST DU NORD DU QUADRILLAGE  
VARIATION ANNUELLE DÉCROISSANTE 6.4"  
NORD DU QUADRILLAGE est 0°41' (12 mils) à l'ouest du  
NORD GÉOGRAPHIQUE au centre de la carte.



INSPECTION OF THIS MAP USING 1984 SATELLITE IMAGERY  
REVEALED NO CHANGES IN MAJOR HYDROGRAPHIC OR CON-  
STRUCTED FEATURES.  
UNE VÉRIFICATION DE CETTE CARTE AU MOYEN D'IMAGES  
SATELLITE DE 1984 N'A MONTRÉ AUCUN CHANGEMENT EN  
CE QUI CONCERNE LES ÉLÉMENTS HYDROGRAPHIQUES OU  
LES ÉLÉMENTS RAPPORTÉS (CONSTRUCTIONS) D'IMPORTANCE