

CANADA

EDITION 1 107 A/11

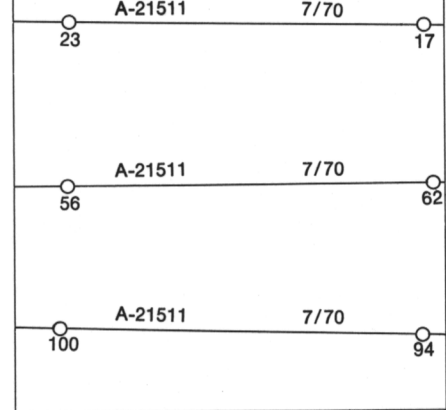
Military users, refer to this map as: SÉRIE A733 SÉRIE MAP 107 A/11 SÉRIE ÉDITION 1 MCE ÉDITION

LEGEND - LÉGENDE

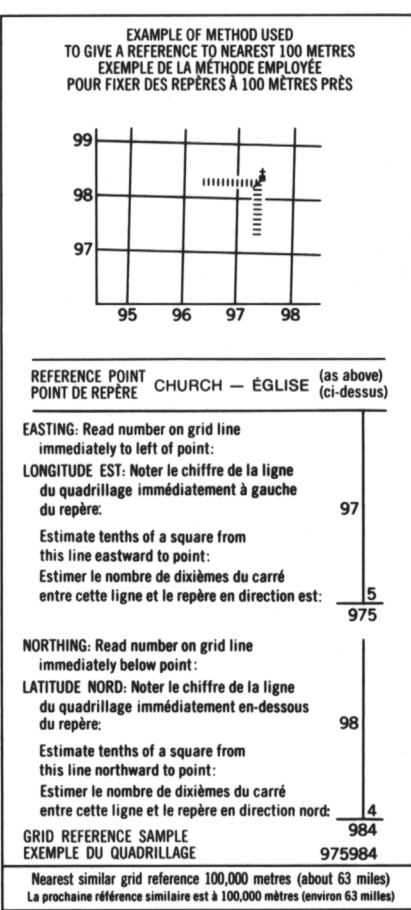
ROADS AND RELATED FEATURES	ROUTES ET OUVRAGES CONNEXES
HARD SURFACE, ALL WEATHER	SURFACE DURE, TOUTES SAISONS
LOOSE SURFACE	GRAVIER
CART TRACK, WINTER ROAD	CHENIN DE TERRE, D'HYVER
OR ROAD UNDER CONSTRUCTION	OU CHENIN EN CONSTRUCTION
TRAIL, CUT LINE, PORTAGE	SENTIER, PERCE, PORTAGE
BUILT-UP AREA	AGLOMÉRATION
RAILWAY, BONG, STATION, STOP	CHENIN DE FER, VOIE D'ÉVÈTEMENT, GARE, ARRÊT
BRIDGE	PONT
SEAPLANE BASE, ANCHORAGE	HYDROAÉROPORT, MOULAGE
LANDMARK FEATURES	POINTS DE REPÈRE
HOUSE, BARN	MAISON, GRANGE
CHURCH, SCHOOL	ÉGLISE, ÉCOLE
POST OFFICE	BUREAU DE POSTE
HISTORICAL SITE	LIEN HISTORIQUE
TOWNSHIP FIRE RADIO	TOURS, FEU, RADIO
WELL, OIL, GAS	PUITS, PÉTROLE, GAZ
TANK, OIL, GASOLINE, WATER	RÉSERVOIR, PÉTROLE, ESSENCE, EAU
TELEPHONE LINE	LIGNE TÉLÉPHONIQUE
POWER TRANSMISSION LINE	LIGNE DE TRANSPORT D'ÉNERGIE
MINE	MINÉ
CUTTING, EMBANKMENT	TRANCHÉE, REMBLAI
GRAVEL PIT	FOSSE DE GRAVIER
BOUNDARIES AND SURVEY CONTROL	FRONTIÈRES ET POINTS DE RÉFÉRENCES
INTERNATIONAL, PROVINCIAL, BOUNDARY MONUMENT	INTERNATIONALE, PROVINCIALE, BORNES FRONTIÈRE
COUNTY, DISTRICT	COMTE, DISTRICT
TOWNSHIP, PARISH, SURVEYED	CANTON, PAROISSE, ARPEMENT
UNSURVEYED	NON ARPEMENT
TOWNSHIP DLS - SURVEYED, UNSURVEYED	CANTON, DLS - ARPEMENT NON ARPEMENT
SECTION CORNERS	SECTION ANGULAIRE
MUNICIPALITY	MUNICIPALITÉ
NOWAN RESERVE, PARK, ETC.	RÉSERVE INDIENNE, PARC, ETC.
HORIZONTAL SURVEY POINT	REPÈRE PLANIMÉTRIQUE
BENCH MARK	REPÈRE DE NIVELLEMENT
SPOT ELEVATION, ELEVATION APPROXIMATE	POINT COTE, ÉLEVATION APPROXIMATIVE
DRAINAGE AND RELATED FEATURES	DRAINAGE ET OUVRAGES CONNEXES
DIRECTION OF FLOW	COURS D'EAU, RIVE, APPRÈCHE
LAKE, INTERMITTENT LAKE	LAC, LAC INTERMITTENT
INUNDATED LAND	TERRAIN INONDÉ
MARSH, SWAMP, WOODDED	MARAIS, MARECAGE (BOISÉ)
DRY RIVER BED WITH CHANNELS	LIT DE COURS D'EAU TARI AVEC CHENAUX
SAND, ABOVE, IN WATER	SABLE, AU DESSUS, DANS L'EAU
STINGING BOG	MARÉCHAGES EN ENVILAGE
TUNDRA, FONDOS, POLYGONS	TOURDRA, ÉTANGS, SOLS POLYDONAUX
RAPIDS, FALLS, RAPIDS	RAPIDES, CHUTES, RAPIDES
FORESHORE FLATS	ESTRANS
ROCK	ROCHER
DAM	BARRAGE
WHARF	POSSÉ
RELIEF FEATURES	RELIEF
CONTOURS	COURBE DE NIVEAU
APPROXIMATE CONTOUR	COURBE DE NIVEAU APPROXIMATIF
DEPRESSION	COURBE DE CUVETTE
ESKER	ESKER
PINGO	PINGO
SAND, SAND DUNES	SABLE, DUNES
PALSA BOG	PALSE
WOODED AREA	RÉGION BOISÉE
CLEARED AREA	RÉGION DÉBOISÉE

PHOTOGRAPHY PHOTOGRAPHIE

COMPILED RESTITUTION



GRID ZONE DESIGNATION	100,000 M. SQUARE IDENTIFICATION
9W	VG
9V	VF

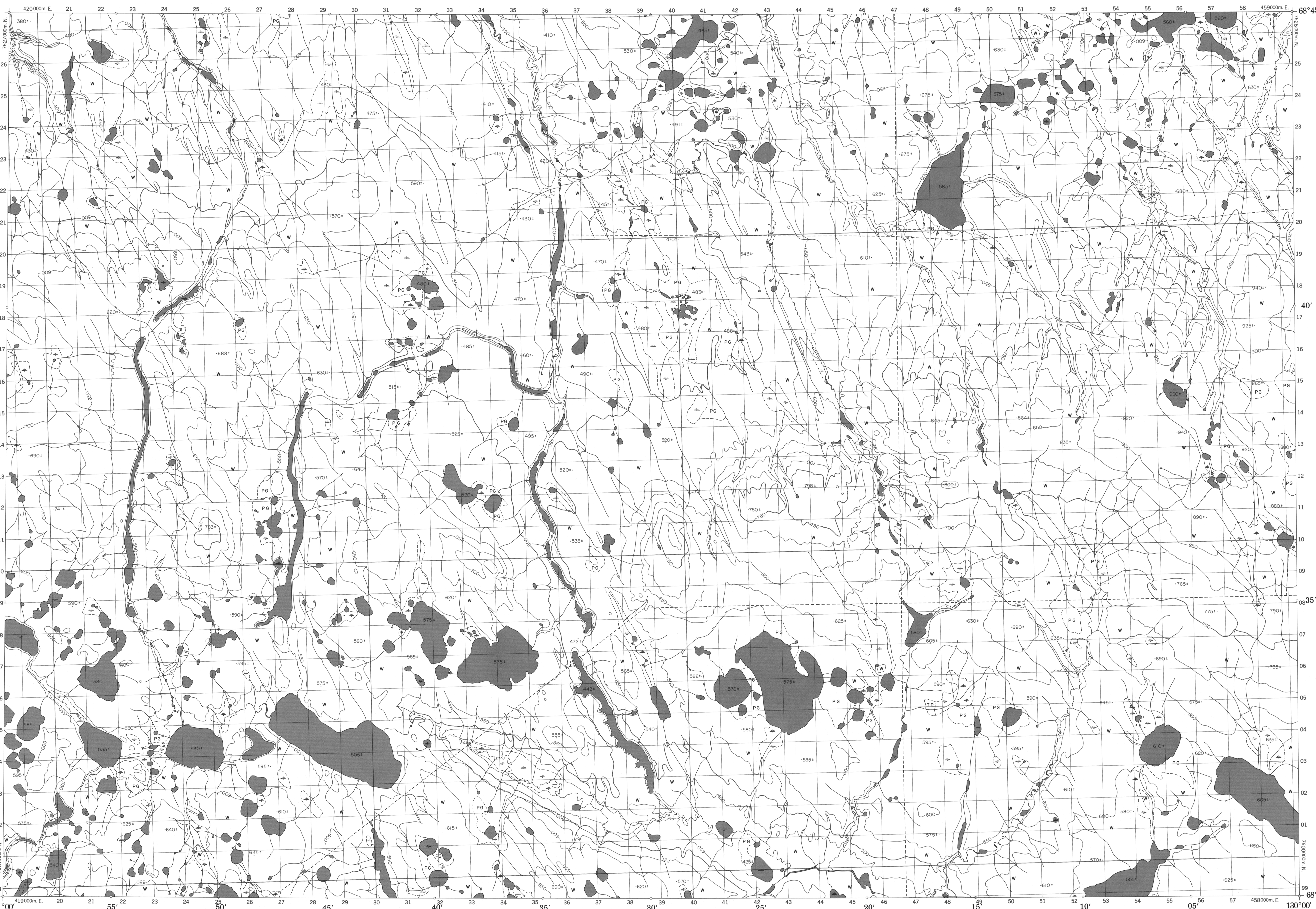
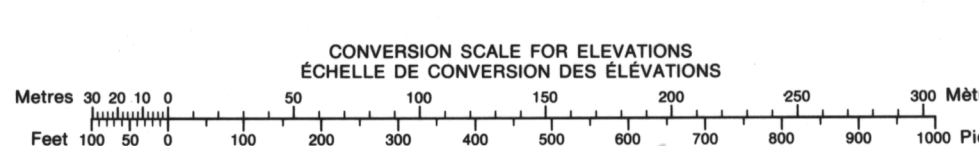


107 A/13	107 A/14	107 A/15
107 A/12	107 A/11	107 A/10
107 A/5	107 A/6	107 A/7

ONE THOUSAND METRE
UNIVERSAL TRANSVERSE MERCATOR GRID
ZONE 9
QUADRILLAGE DE MILLE MÈTRES
UNIVERSEL TRANSVERSE DE MERCATOR

The 1973 MAGNETIC BEARING is 42°09' (749 mils)
EAST OF GRID NORTH
LE REPERTOIRE MAGNÉTIQUE EN 1973 est à 42°09' (749 mils)
EST DU NORD DU QUADRILLAGE

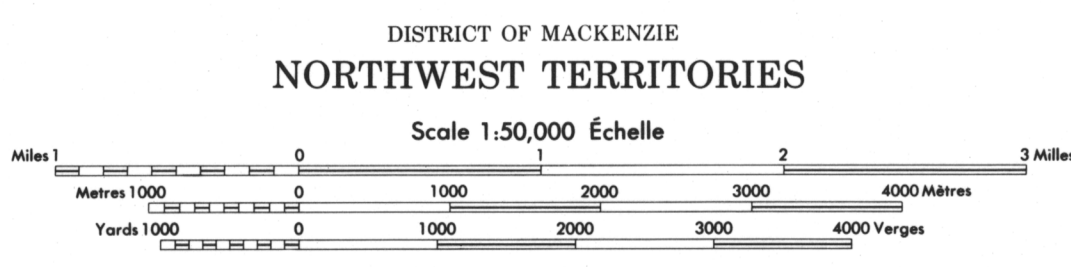
GRID NORTH is 1°24' (25 mils) WEST OF TRUE NORTH
LE NORD DU QUADRILLAGE est à 1°24' (25 mils) à l'ouest du NORD GÉOGRAPHIQUE au centre de la carte



PRODUCED BY SURVEY AND MAPPING BRANCH, DEPARTMENT OF ENERGY, MINES AND RESOURCES, OTTAWA, 1973. COPIES MAY BE OBTAINED FROM THE MAP DISTRIBUTION OFFICE, DEPARTMENT OF ENERGY, MINES AND RESOURCES, OTTAWA, EN 1973.

CONTOUR INTERVAL 50 FEET. © CANADA COPYRIGHTS RESERVED 1973.

PROVISIONAL PRINT
IMPRESSION PROVISOIRE



DES CARTES SONT EN VENTE AU BUREAU DE DISTRIBUTION DES CARTES, MINISTÈRE DE L'ÉNERGIE, DES MINES ET DES RESSOURCES, OTTAWA, EN 1973.

ÉTABLI PAR LA DIRECTION DES LÉVÉS ET DE LA CARTOGRAPHIE, MINISTÈRE DE L'ÉNERGIE, DES MINES ET DES RESSOURCES, OTTAWA, EN 1973.

© CANADA 1973. TOUTS DROITS RÉSERVÉS.

INSPECTION OF THIS MAP USING 1984 SATELLITE DATA
REVISED NO CHANGES IN MAJOR HYDROGRAPHIC OR CO-
ASTROGRAPHIC FEATURES

UNE VÉRIFICATION DE CETTE CARTE AU MOYEN D'IMAGES
SATELLITES DE 1984 N'A MONTRÉ AUCUN CHANGEMENT EN
CE QUI CONCERNE LES ÉLÉMENTS HYDROGRAPHIQUES OU
LES ÉLÉMENTS RAPPORTÉS (CONSTRUCTIONS D'IMPORTANCE)