

Produced on November 08, 2010, by the Centre for
Topographic Information, Natural Resources Canada
Établie le 8 novembre 2010, par le Centre d'information
topographique, Ressources naturelles Canada.

The paper copy of this map meets the print quality
standards of Natural Resources Canada when it
bears a Certified Map Printer holographic label.

La copie papier de cette carte respecte les normes de qualité d'impression de Ressources naturelles Canada quand elle porte l'étiquette holographique de l'imprimé de cartes accrédité.

Map content validity dates

- Road network, 2007
- Hydrographic network, 1956 - 2007
- Vegetation, 2002
- Buildings, Absent
- Boundaries, Absent
- Toponymy, 2004 - 2005

Detailed metadata can be found at: <http://GeoGratis.gc.ca>

For corrections, additions or comments concerning the content of this map, please contact Natural Resources Canada at: topo.maps@NRCan.gc.ca
Visit our Web site: <http://maps.NRCan.gc.ca>

© 2010. Her Majesty the Queen in Right of Canada.

This map is not to be used for air or marine navigation.

Dates de validité du contenu de la carte

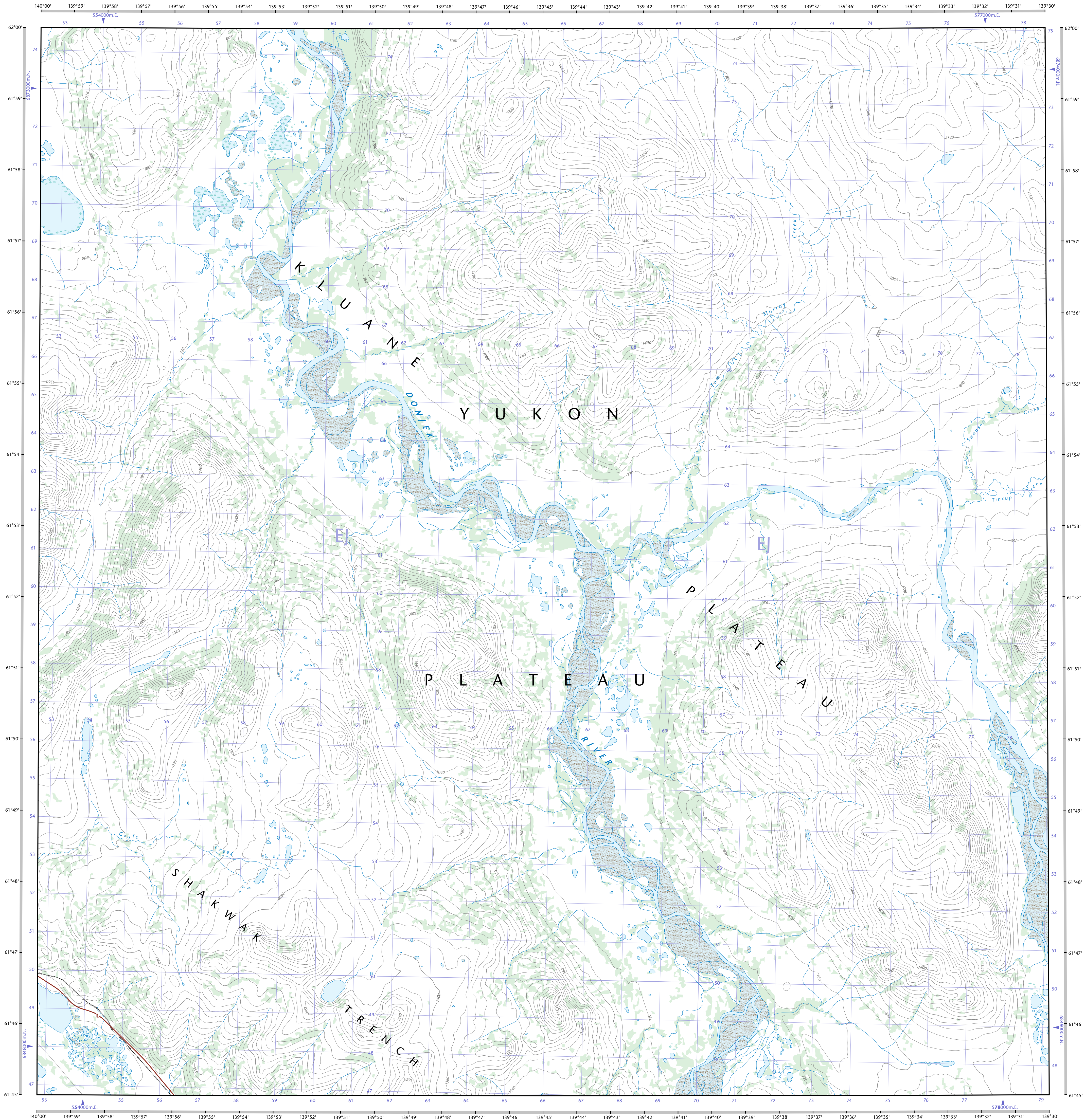
- Réseau routier, 2007
- Réseau hydrographique, 1956 - 2007
- Végétation, 2002
- Bâtiments, Absent
- Limites, Absent
- Toponymie, 2004 - 2005

Pour toutes corrections, additions ou commentaires concernant le contenu de cette carte, veuillez contacter Ressources naturelles Canada par courrier électronique à : cartes.topo@RNCan.gc.ca
Visitez notre site Web : <http://cartes.RNCan.gc.ca>

© 2010. Sa Majesté la Reine du chef du Canada.

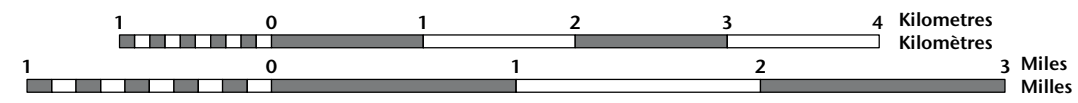
Cette carte ne doit pas être utilisée pour la navigation aérienne ou maritime

Canada



TOM MURRAY CREEK

Yukon

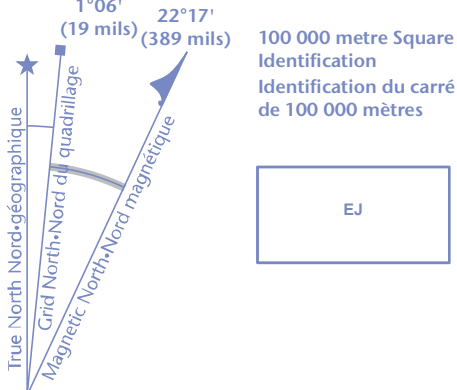


1 centimetre on the map represents 500 metres on the ground
Contour Interval: 40 metres
Elevations in metres above Mean Sea Level

Use diagram only to obtain numeric values
Approximate Mean Declination 2010
for centre of map
Annual change decreasing 22.4'

N'utiliser le diagramme que pour obtenir
les valeurs numériques
Déclinaison moyenne approximative
au centre de la carte en 2010
Variation annuelle décroissante 22.4'

For magnetic declination information,
visit: <http://gsc.nrcan.gc.ca/geomag>
Pour information sur la déclinaison magnétique
visitez : <http://cgc.rncan.gc.ca/geomag>



100 000 metre Square
Identification
Identification du carré
de 100 000 mètres

EJ

Page 10

Transverse Mercator Projection
Projection transverse de Mercator
North American Datum 1983
Système de référence nord-américain 1983

1000 metre Universal Transverse
Mercator Grid
Zone **7**

Quadrillage universel transverse de Mercator de 1000 mètres	Désignation zone c
--	-----------------------

A tutorial on how to estimate position from the UTM grid can be found at: <http://maps.NRCan.gc.ca/topo101>
Consultez le tutoriel sur la manière d'évaluer la position à partir de la grille UTM sur : <http://cartes.RNCan.gc.ca/topo101>

62°15'	11S-K/1	11S-J/4	11S-J/3
62°00'	11S-F/16	11S-G/13	11S-G/14
61°45'	11S-F/9	11S-G/12	11S-G/11
61°30'	140°30'	140°00'	139°30'

Printed map / Carte imprimée
Cat. no. / No de cat.
M116-2/115G13
ISSN 1915-884X
ISBN 978-0-660-64107-2

115-G/13
SCALE
ÉCHELLE **1:50 000**
EDITION
ÉDITION **05** VERSION **00**
SÉRIES
SÉRIE **A722**

Digital map / Carte numérique
Cat. no. / No de cat.
M116-2/115G13-PDF
ISSN 1915-8858
ISBN 978-0-662-06341-4