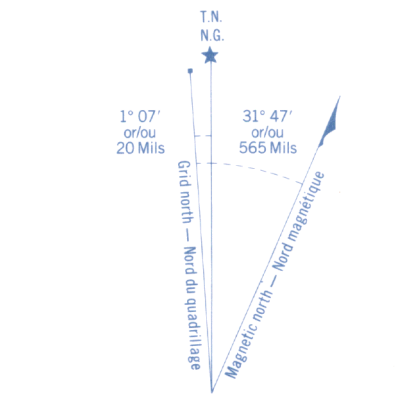
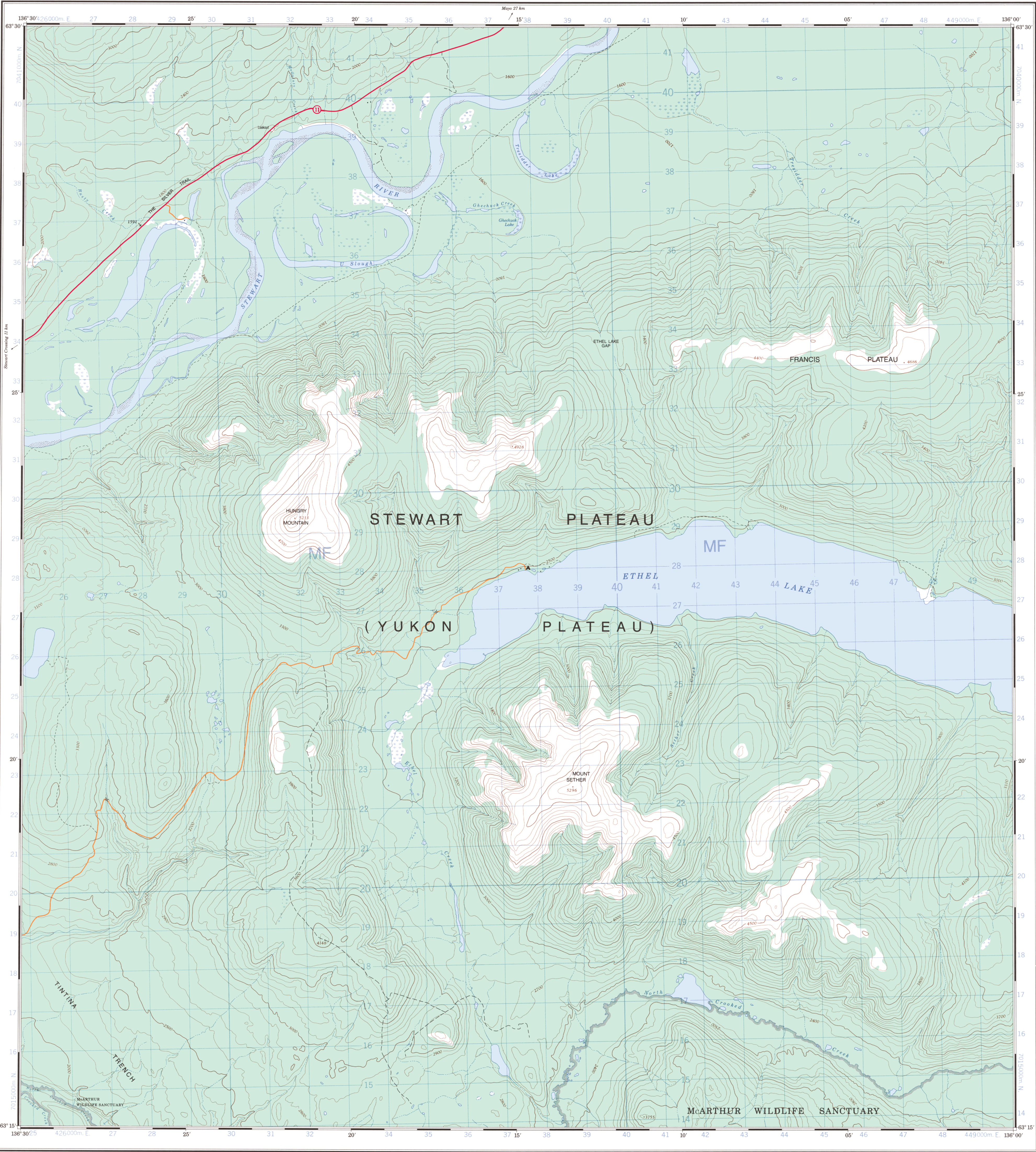


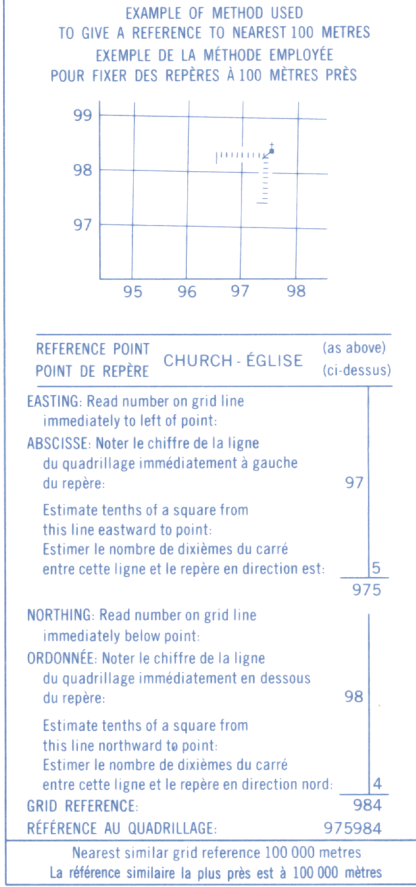
Military users, refer to this map as: Référence de cette carte pour usage militaire:	SERIES A 722 MAP 115 P/8 EDITION 2 MCE ÉDITION	SÉRIE CARTE ÉDITION
---	--	---------------------------



Use diagram only to obtain numerical values  
APPROXIMATE MEAN DECLINATION 1990  
FOR CENTRE OF MAP  
Annual change decreasing 12.5'  
N'utiliser le diagramme que pour obtenir les valeurs numériques  
DECLINAISON MOYENNE APPROXIMATIVE  
AU CENTRE DE LA CARTE EN 1990  
Variation annuelle décroissante 12.5'

ONE THOUSAND METRE  
UNIVERSAL TRANSVERSE MERCATOR GRID  
ZONE 8  
QUADRILLAGE UNIVERSEL TRANSVERSE DE MERCATOR  
DE MILLE MÈTRES

GRID ZONE DESIGNATION DÉSIGNATION DE LA ZONE DU QUADRILLAGE	100 000 m SQUARE IDENTIFICATION IDENTIFICATION DU CARRÉ DE 100 000 m
8V	MF



13° 00'	13° 30'
63° 45'	63° 45'
115 P/8	115 P/9
115 P/7	115 P/8
115 P/2	115 P/1
115 P/3	115 P/4
63° 00'	63° 00'
13° 00'	13° 30'

Index to adjoining Maps of the National Topographic System  
Tableau d'assemblage du Système national de référence cartographique

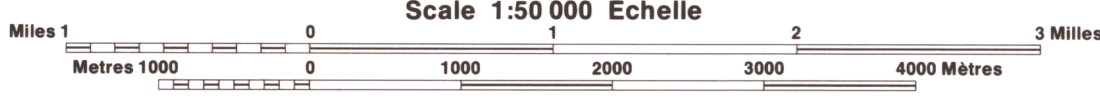
PRODUCED BY THE CANADA CENTRE FOR MAPPING,  
DEPARTMENT OF ENERGY, MINES AND RESOURCES.  
INFORMATION CURRENT AS OF 1989. PUBLISHED 1990.  
COPIES MAY BE OBTAINED FROM THE CANADA MAP OFFICE,  
DEPARTMENT OF ENERGY, MINES AND RESOURCES, OTTAWA,  
OR YOUR NEAREST MAP DEALER.  
© 1990. HER MAJESTY THE QUEEN IN RIGHT OF CANADA.  
DEPARTMENT OF ENERGY, MINES AND RESOURCES.

Roads	Routes	Gravel highway	more than 2 lanes
hard surface	revêtement dur	Gravel highway	plus de 2 voies
loose or stabilized surface, all weather	revêtement dur	Gravel highway	plus de 2 voies
loose surface, dry weather	gravier, aggloméré, toute saison	Gravel highway	plus de 2 voies
unclassified road or street	de gravier, temps sec	Gravel highway	plus de 2 voies
cut track	route non classée ou rue	Gravel highway	plus de 2 voies
trail, cut line or portage	de terre	Gravel highway	plus de 2 voies
	sentier, percée ou portage	Gravel highway	plus de 2 voies
		Gravel highway	plus de 2 voies

FOR COMPLETE REFERENCE SEE REVERSE SIDE  
POUR UNE LISTE COMPLÈTE DES SIGNES, VOIR AU VERSO

# ETHEL LAKE

## YUKON TERRITORY TERRITOIRE DU YUKON



Information concerning bench marks and horizontal survey monuments can be obtained from Geodetic Survey, Canada Centre for Surveying, Ottawa.

CONVERSION SCALE FOR ELEVATIONS  
Mètres 30 20 10 0 100 200 300 400 500 600 700 800 900 1000  
Feet 100 50 0 100 200 300 400 500 600 700 800 900 1000

COUTOUR INTERVAL 100 FEET  
Elevations in Feet above Mean Sea Level  
North American Datum 1927  
Transverse Mercator Projection

Pour tout renseignement concernant les repères de nivellement et les bornes géodésiques, priez de s'adresser à la Division des levés géodésiques, Centre canadien des levés, Ottawa.

ÉCHELLE DE CONVERSION DES ALTITUDES  
Mètres 30 20 10 0 100 200 300 400 500 600 700 800 900 1000  
Pieds 100 50 0 100 200 300 400 500 600 700 800 900 1000

ÉLOIGNEMENT DES COURBES 100 PIEDS  
Altitudes en pieds  
Système de référence géodésique nord-américain 1927  
Projection transverse de Mercator

ÉTABLI PAR LE CENTRE CANADIEN DE CARTOGRAPHIE,  
MINISTÈRE DE L'ÉNERGIE, DES MINES ET DES RESSOURCES.  
RENSEIGNEMENTS À JOUR EN 1989. PUBLIÉE EN 1990.  
CES CARTES SONT EN VENTE AU BUREAU DES CARTES DU  
CANADA, MINISTÈRE DE L'ÉNERGIE, DES MINES ET DES RESSOURCES,  
OTTAWA, OU CHEZ LE VENDEUR LE PLUS PRÈS.  
© 1990. SA MAJESTÉ LA REINE DU CHEF DU CANADA.  
MINISTÈRE DE L'ÉNERGIE, DES MINES ET DES RESSOURCES.