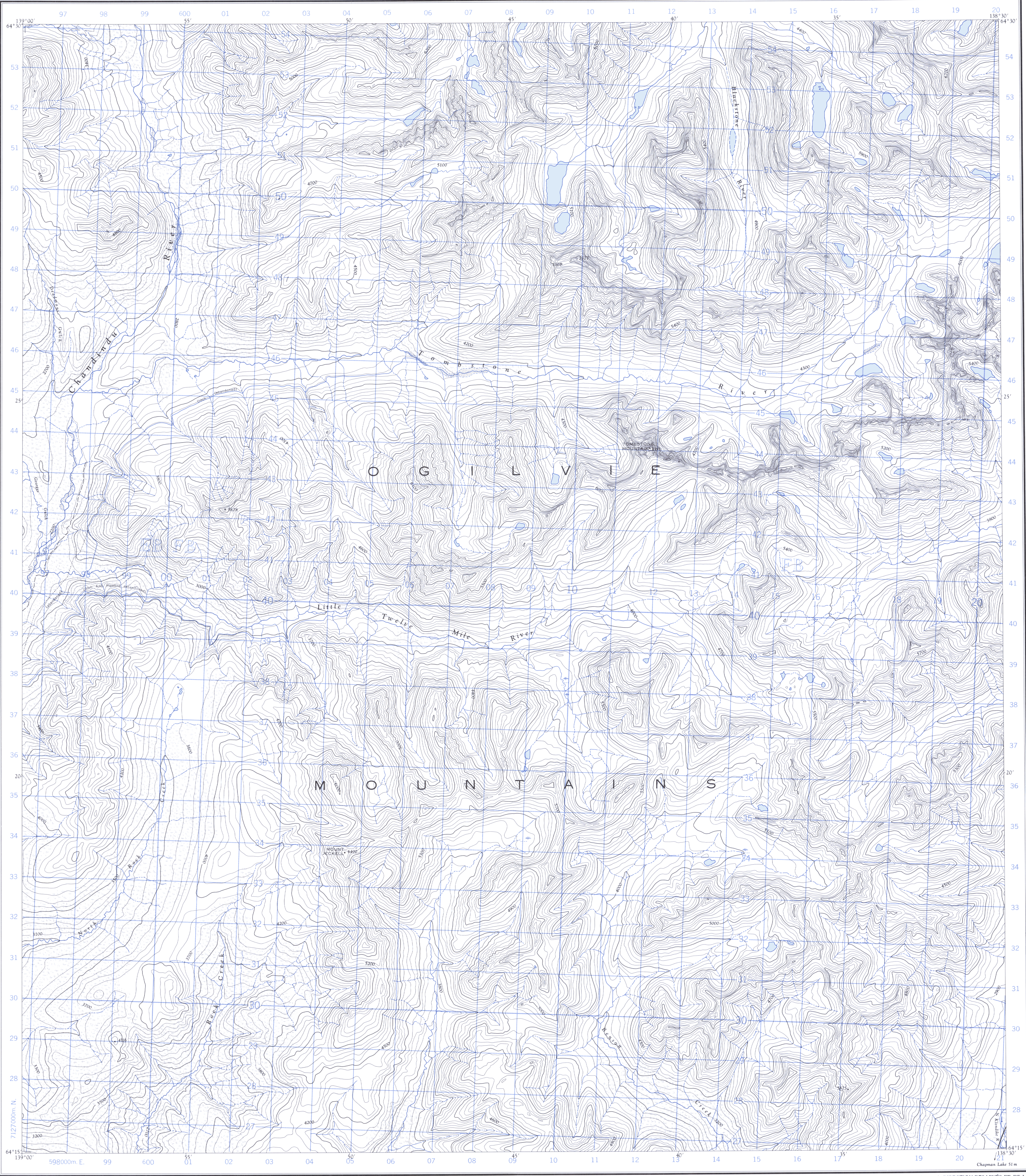


(Joins Chaudindu River 116 B/6)



(Joins 116 B/8)

Compiled, 1961, by the SURVEYS AND MAPPING BRANCH,
DEPARTMENT OF MINES AND TECHNICAL SURVEYS,
from air photographs taken in 1951. Field surveys 1948 and 1952.
Printed 1965.

Rédigée en 1961, par la DIRECTION DES LEVÉS ET DE LA
CARTOGRAPHIE, MINISTÈRE DES MINES ET DES RE-
LEVÉS TECHNIQUES, d'après des photographies aériennes
prises en 1951. Levés sur le terrain 1948 et 1952. Imprimée
en 1965.

GRID ZONE
DESIGNATION

7W

100,000 M. SQUARE IDENTIFICATION

EBFB

TO GIVE A REFERENCE TO NEAREST 100 METRES

EXAMPLE: **STREAM JUNCTION**

EASTING: Read number on grid line immediately to left of point. Estimate tenths of a square from this line eastward to point.

NORTHING: Read number on grid line immediately below point. Estimate tenths of a square from this line northward to point.

MILITARY GRID REFERENCE

052396

Nearest similar grid reference 100,000 metres (about 63 miles)

Roads:
all weather
dry weather
cart track
trail or portage
Railway, normal gauge, single track
Power transmission line
Mine or Open cut
Horizontal control point, with elevation
Bench mark, with elevation

Routes:
toute saison
période sèche
de terre
sentier ou portage
Chemin de fer voie unique (écartement normal)
Ligne de transport d'énergie
Mine ou fosse à ciel ouvert
Point géodésique avec cote
Repère de nivellement avec cote

BM 157 →

30 20 10 0 50 100 150 200 250 300 350 400 450 500 550 600 650 700 750 800 850 900 950 1000

Metres

Feet

CONTOUR INTERVAL 100 FEET
Elevations in Feet above Mean Sea Level
North American Datum 1927
Transverse Mercator Projection

ÉQUIDISTANCE DES COURBES: 100 PIEDS
Élévations en pieds au-dessus du niveau moyen de la mer
Réseau géodésique nord-américain unifié (1927)
Projection transverse de Mercator

Building
School
Church
Lighthouse
River with bridge
Stream, intermittent or dry
Lake intermittent, indefinite
Marsh or Swamp
Depression contours

Bâtiment
École
Église
Phare
Rivière avec pont
Cours d'eau intermittent ou à sec
Lac intermittent, rive imprécise
Marais ou marécage
Courbes de cuvette

T.N.
2°02'
or
36Mils
Grid North
Magnetic North
3712'
or
555Mils

Use diagram only to obtain numerical values.
APPROXIMATE MEAN DECLINATION 1963
FOR CENTRE OF MAP
Annual change decreasing 3 9'

ONE THOUSAND METRE
UNIVERSAL TRANSVERSE MERCATOR GRID
ZONE 7

116 B/7
EDITION 1