

LEGEND - LÉGENDE

ROADS AND RELATED FEATURES

- HARD SURFACE, ALL WEATHER
- LOOSE SURFACE
- CART TRACK, WINTER ROAD
- TRAIL, CUT LINE, PORTAGE
- BUILT-UP AREA
- RAILWAY, SIDING, STATION, STOP
- BRIDGE
- SEAPLANE BASE, ANCHORAGE
- LANDMARK FEATURES
- HOUSE, BARN
- CHURCH, SCHOOL
- POST OFFICE
- HISTORICAL SITE
- TOWERS: FIRE, RADIO
- WELL: OIL, GAS
- TANK, OIL, GASOLINE, WATER
- TELEPHONE LINE
- POWER TRANSMISSION LINE
- MINE
- CUTTING, EMBANKMENT
- GRAVEL PIT
- BOUNDARIES AND SURVEY CONTROL
- INTERNATIONAL, PROVINCIAL, BOUNDARY MONUMENT
- COUNTY, DISTRICT
- TOWNSHIP, PARISH-SURVEYED
- TOWNSHIP, DLS - SURVEYED, UNSURVEYED
- SECTION CORNERS

ROUTES ET OUVRAGES CONNEXES

- SURFACE PAVÉE, TOUTES SAISONS
- GRAVIER
- CHEMIN DE TERRE, D'HIVER
- SENTIER, PERCÉE, PORTAGE
- AGGLOMÉRATION
- CHEMIN DE FER, VOIE D'ÉVÈTEMENT, GARE, ARRÊT
- PONT
- HYDROAÉROPORT, MOULAGE
- POINTS DE REPÈRE
- MAISON, GRANGE
- ÉGLISE, ÉCOLE
- BUREAU DE POSTE
- LIEU HISTORIQUE
- TOURS: FEU, RADIO
- PUITS: PÉTROLE, GAZ
- RÉSERVOIR: PÉTROLE, ESSENCE, EAU
- LIGNE TÉLÉPHONIQUE
- LIGNE DE TRANSPORT D'ÉNERGIE
- MINE
- DÉBLAI, REMBLAI
- GRAVIER
- FRONTIÈRES ET POINTS DE RÉFÉRENCES
- INTERNATIONALE, PROVINCIALE, BORNE FRONTIÈRE
- COMTÉ, DISTRICT
- CANTON, PAROISSE - ARPENTÉE
- TOWNSHIP, ATC-ARPENTÉE, NON ARPENTÉE
- COINS DE SECTION

DRAINAGE AND RELATED FEATURES

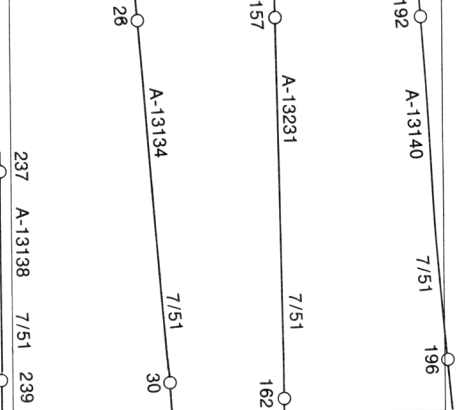
- STREAM, SHORELINE: INDEFINITE
- DIRECTION OF FLOW
- LAKE, INTERMITTENT LAKE
- FLOODED LAND
- MARSH, SWAMP (WOODED)
- DRY RIVER BED WITH CHANNELS
- SAND: ABOVE, IN WATER
- STRING BOG
- TUNDRA: PONDS, POLYGONS
- RAPIDS, FALLS, RAPIDS
- FORESHORE FLATS
- ROCK
- DAM
- WHARF
- DITCH
- RELIEF FEATURES
- CONTOURS
- APPROXIMATE CONTOURS
- DEPRESSION CONTOUR
- SPOT ELEVATION, APPROXIMATE: LAND, WATER
- ESKER
- PINGO
- SAND, SAND DUNES
- PALSA BOG
- WOODED AREA
- CLEARED AREA

DRAINAGE ET OUVRAGES CONNEXES

- COURS D'EAU, RIVE: IMPRÉCISE
- DIRECTION DU COURANT
- LAC, LAC INTERMITTENT
- TERRAIN INONDÉ
- MARAIS, MARÉCAGE (BOISÉ)
- LIT DE COURS D'EAU TARI AVEC CHENAUX
- SABLE: AU DESSUS, DANS L'EAU
- MARÉCAGE EN ENFLADE
- TOUNDRAS: ÉTANGS, SOLS POLYGONAUX
- RAPIDES, CHUTES, RAPIDES
- ESTRANS
- ROCHE
- BARRAGE
- QUAI
- FOSSÉ
- RELIEF
- COURBES DE NIVEAU
- COURBES DE NIVEAU APPROXIMATIVES
- COURBE DE CUVETTE
- POINT COTE, APPROXIMATIF: SUR TERRE, SUR L'EAU
- ESKER
- PINGO
- SABLE, DUNES
- PALSE
- RÉGION BOISÉE
- RÉGION DÉBOISÉE

PHOTOGRAPHY PHOTOGRAPHIE

COMPILATION RESTITUTION



Coordinate Conversion NAD 27 to NAD 83 (NGS 84)

Mean Values for this Map			
Geographic	Latitude	subtract	0.9"
	Longitude	add	8.4"
Grid	Northing	add	102m
	Easting	subtract	110m

Conversion des coordonnées NAD 27 à NAD 83 (NGS 84)

Coordonnées géographiques	Latitude	soustraire	0.9"
	Longitude	ajouter	8.4"
Quadrillage	Ordonnée (N)	ajouter	102m
	Abscisse (E)	soustraire	110m

GRID ZONE DESIGNATION DÉSIGNATION DE LA ZONE DU QUADRILLAGE	100,000 M. SQUARE IDENTIFICATION IDENTIFICATION DU CARRÉ DE 100,000 M.
7 W	E C

EXAMPLE OF METHOD USED TO GIVE A REFERENCE TO NEAREST 100 METRES
EXEMPLE DE LA MÉTHODE EMPLOYÉE POUR FAIRE DES RÉFÉRENCES À 100 MÈTRES PRES

REFERENCE POINT
POINT DE REPÈRE

CHURCH — ÉGLISE (as above) (ci-dessus)

EASTING: Read number on grid line immediately to left of point.
LONGITUDE: EST. Note the chiffre de la ligne du quadrillage immédiatement à gauche du repère.

Estimate tenths of a square from this line eastward to point.
Estimer le nombre de dixièmes du carré entre cette ligne et le repère en direction est.

NORTHING: Read number on grid line immediately below point.
LATITUDE: NORD. Note the chiffre de la ligne du quadrillage immédiatement en-dessous du repère.

Estimate tenths of a square from this line northward to point.
Estimer le nombre de dixièmes du carré entre cette ligne et le repère en direction nord.

GRID REFERENCE SAMPLE
EXEMPLE DU QUADRILLAGE

Nearest similar grid reference 100,000 metres (about 63 miles)
La grille de référence similaire est à 100,000 mètres (environ 63 miles)

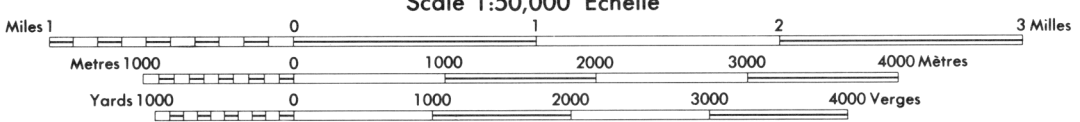
116 F/7	116 F/8	116 G/5
116 F/2	116 F/1	116 G/4
116 C/15	116 C/16	116 B/13

ONE THOUSAND METRE
UNIVERSAL TRANSVERSE MERCATOR GRID
ZONE 7
QUADRILLAGE DE MILLE MÈTRES
UNIVERSAL TRANSVERSE DE MERCATOR

The 1977 MAGNETIC BEARING is 31°56' (568 mis)
EAST OF GRID NORTH
ANNUAL CHANGE DECREASING 1.4'
GRID NORTH is 0°41' (12 mis) EAST of TRUE NORTH for centre of map.
La REPÈRE MAGNÉTIQUE en 1977 est à 31°56' (568 mis) EST DU NORD DU QUADRILLAGE.
VARIATION ANNUELLE DÉCROISSANTE 1.4'
NORD DU QUADRILLAGE est 0°41' (12 mis) à l'est du NORD GÉOGRAPHIQUE au centre de la carte.

ELEVATIONS IN METRES ABOVE MEAN SEA LEVEL
CONTOUR INTERVAL..... 20 METRES

NORTH AMERICAN DATUM 1927
TRANSVERSE MERCATOR PROJECTION



MOUNT DEVILLE
YUKON TERRITORY

ÉLEVATIONS EN MÈTRES AU-DESSUS DU NIVEAU MOYEN DE LA MER
ÉQUIDISTANCE DES COURBES 20 MÈTRES

SYSTÈME DE RÉFÉRENCE GÉODÉSIQUE NORD-AMÉRICAIN 1927
PROJECTION TRANSVERSE DE MERCATOR

ÉTABLI PAR LA DIRECTION DES LEVES ET DE LA
CARTOGRAPHIE, MINISTÈRE DE L'ÉNERGIE,
MINES ET DES RESSOURCES, OTTAWA, EN 1977.
RENSEIGNEMENTS À JOUR EN 1951.

© CANADA 1977. TOUS DROITS RÉSERVÉS

ON A COMPARE CETTE CARTE AUX IMAGES PRISES PAR SATEL-
LITE EN 1980. NOUS AVONS CONFIRMÉ QUE TOUTES SES
CARACTÉRISTIQUES PRINCIPALES ÉTAIENT À JOUR.

