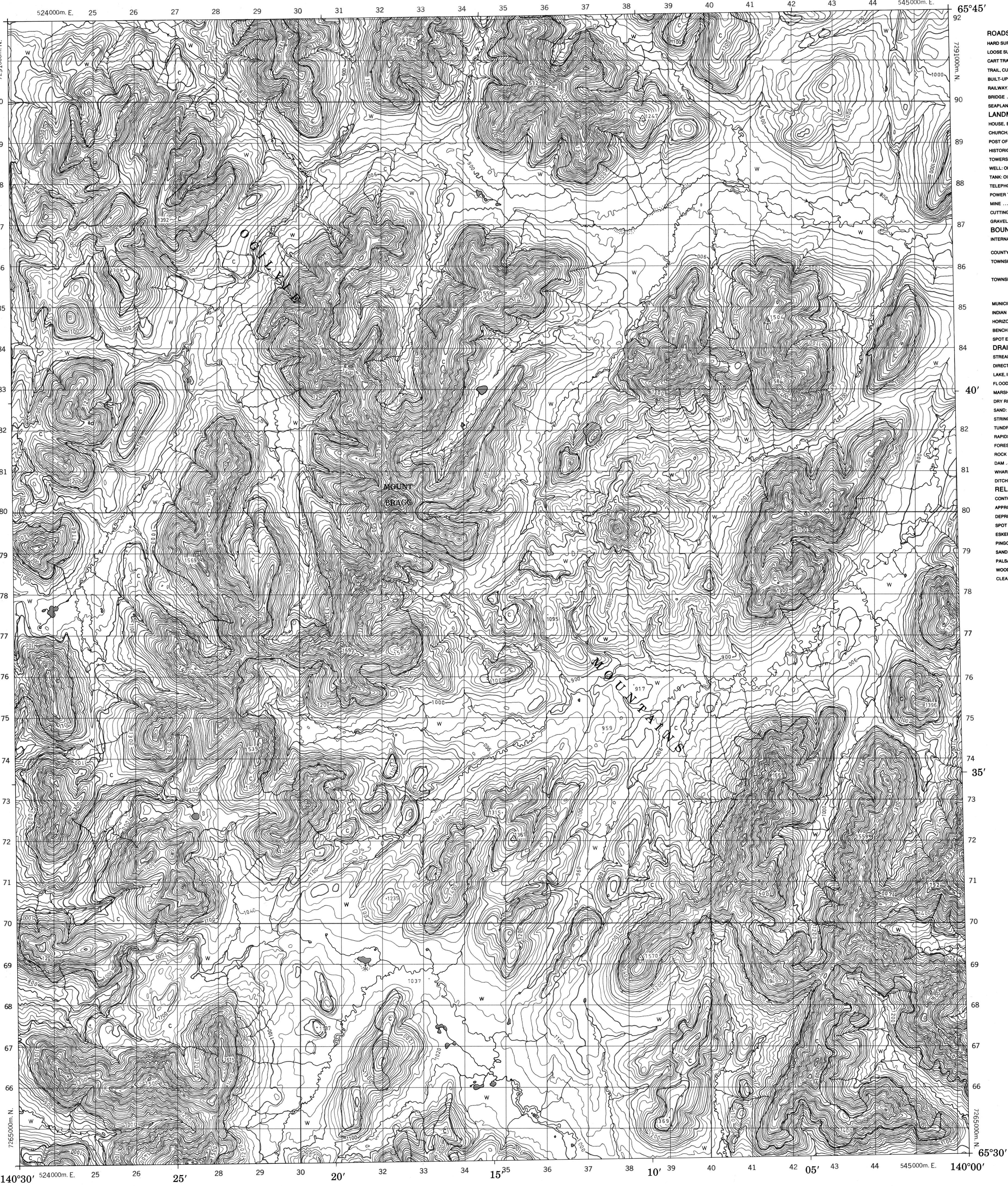


CANADA

(1984) EDITION 1 116 F/9

Military users, refer to this map as: Référence de la carte pour usage militaire:	SERIES MAP EDITION	A 701 116 F/9 1 MCE	SÉRIE CARTE EDITION
--	--------------------------	---------------------------	---------------------------



LEGEND - LÉGENDE

ROADS AND RELATED FEATURES

HARD SURFACE, ALL WEATHER
LOOSE SURFACE
CART TRACK, WINTER ROAD
TRAIL, CUT LINE, PORTAGE
BUILT-UP AREA
RAILWAY, SIDING, STATION, STOP
BRIDGE
SEAPLANE BASE, ANCHORAGE

LANDMARK FEATURES

HOUSE, BARN
CHURCH, SCHOOL
POST OFFICE
HISTORICAL SITE
TOWERS: FIRE, RADIO
WELL: OIL, GAS
TANK: OIL, GASOLINE, WATER
TELEPHONE LINE
POWER TRANSMISSION LINE
MINE
CUTTING, EMBANKMENT
GRAVEL PIT

BOUNDARIES AND SURVEY CONTROL

INTERNATIONAL, PROVINCIAL
BOUNDARY MONUMENT
COUNTY, DISTRICT
TOWNSHIP, PARISH-SURVEYED
UN-SURVEYED
TOWNSHIP, DLS - SURVEYED, UNSURVEYED

MUNICIPALITY

INDIAN RESERVE, PARK, ETC
HORIZONTAL SURVEY POINT
BENCH MARK WITH ELEVATION
SPOT ELEVATION, PRECISE: LAND, WATER

DRAINAGE AND RELATED FEATURES

STREAM, SHORELINE: INDEFINITE
DIRECTION OF FLOW
LAKE, INTERMITTENT LAKE
FLOODED LAND
MARSH, SWAMP (WOODED)
DRY RIVER BED WITH CHANNELS
SAND: ABOVE, IN WATER

RELIEF FEATURES

CONTOURS
APPROXIMATE CONTOURS
DEPRESSION CONTOUR
SPOT ELEVATION, APPROXIMATE: LAND, WATER
ESKER
PINGO
SAND, SAND DUNES
PALSA BOG
WOODED AREA
CLEARED AREA

ROUTES ET OUVRAGES CONNEXES

SURFACE PAVÉE, TOUTES SAISONS
GRAVIER
CHEMIN DE TERRE, D'HIVER
SENTIER, PERÇÉE, PORTAGE
AGGLOMÉRATION
CHEMIN DE FER, VOIE D'ÉVÈNEMENT, GARE, ARRÊT
PONT
HYDROAÉROPORT, MOULAGE

POINTS DE REPERE

MAISON, GRANGE
ÉGLISE, ÉCOLE
BUREAU DE POSTE
LIEU HISTORIQUE
TOURS: FEU, RADIO
PUITS: PÉTROLE, GAZ
RÉSÉROIR: PÉTROLE, ESSENCE, EAU
LIGNE TÉLÉPHONIQUE
LIGNE DE TRANSPORT D'ÉNERGIE
MINE
DÉBLAI, REMBLAI
GRAVIER

FRONTIÈRES ET POINTS DE RÉFÉRENCES

INTERNATIONALE, PROVINCIALE,
BORNE FRONTIÈRE
COMTÉ, DISTRICT
CANTON, PAROISSE: ARPENTEE
NON ARPENTEE

MUNICIPALITÉ

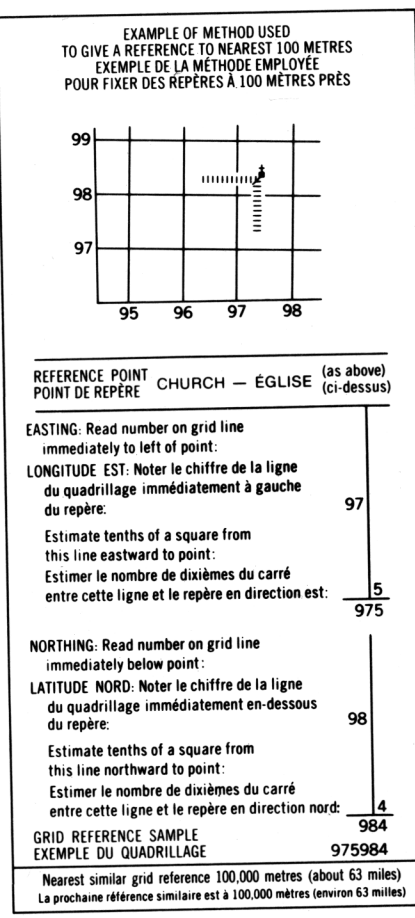
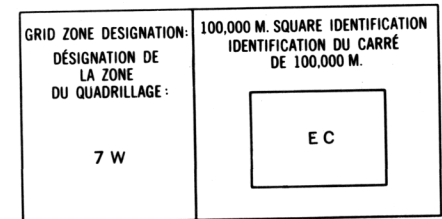
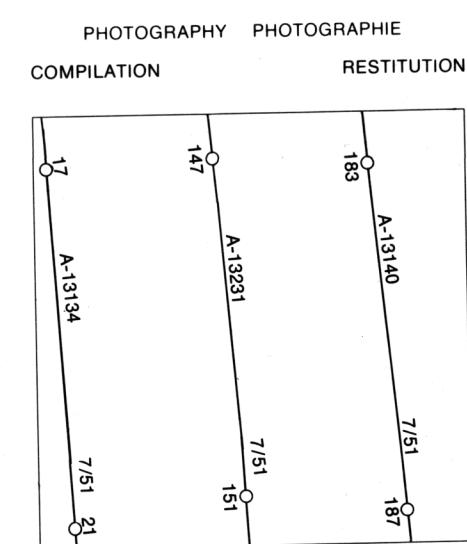
RÉSERVE INDIENNE, PARC, ETC
REPERE PLANIMÉTRIQUE
REPERE DE NIVELLEMENT AVEC CÔTÉ
POINT CÔTÉ, PRÉCIS: SUR TERRE, SUR L'EAU

DRAINAGE ET OUVRAGES CONNEXES

COURS D'EAU, RIVE, APPRÈSÉE
DIRECTION DU COURANT
LAC, LAC INTERMITTENT
TERRAIN INONDÉ
MARAIS, MARÉCAGE (BOISÉ)
LIT DE COURS D'EAU TARI AVEC CHEMEAUX
SABLE: AU DESSUS, DANS L'EAU
MARÉCAGE EN ENFILADE
TOUNDRA: ÉTANGS, SOLS POLYÉDONGAUX
RAPIDES, CHUTES, RAPIDES
ESTRANS
ROCHE
BARRAGE
QUAI
FOSSE
RELIEF

RELIEF

COURBES DE NIVEAU
COURBES DE NIVEAU APPROXIMATIVES
COURBE DE CLIVETTE
POINT CÔTÉ, APPROXIMATIF: SUR TERRE, SUR L'EAU
ESKER
PINGO
SABLE, DUNES
PALSE
RÉGION BOISÉE
RÉGION DÉBOISÉE



116 F/15	116 F/16	116 G/13
116 F/10	116 F/9	116 G/12
116 F/7	116 F/8	116 G/5

ONE THOUSAND METRE
UNIVERSAL TRANSVERSE MERCATOR GRID
ZONE 7
QUADRILLAGE DE MILLE MÈTRES
UNIVERSEL TRANSVERSE DE MERCATOR

The 1977 MAGNETIC BEARING is 32°22' (576 mil)
EAST of GRID NORTH.
ANNUAL CHANGE DECREASING 1.4'
GRID NORTH is 0°41' (12 mil) EAST of TRUE NORTH
for centre of map.

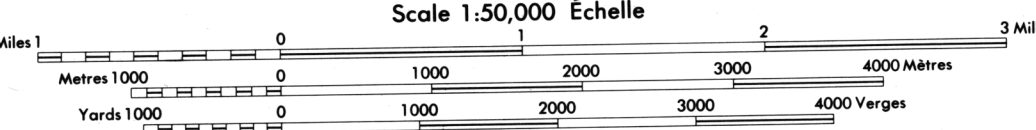
Le REPERE MAGNÉTIQUE en 1977 est à 32°22' (576 mil)
EST du NORD DU QUADRILLAGE.
VARIATION ANNUELLE DÉCROISSANTE 1.4'
NORD DU QUADRILLAGE est 0°41' (12 mil) à l'est du
NORD GÉOGRAPHIQUE au centre de la carte.

PRODUCED BY THE SURVEYS AND MAPPING BRANCH,
DEPARTMENT OF ENERGY, MINES AND RESOURCES,
OTTAWA, 1977. INFORMATION CURRENT AS OF 1981.
© CANADA COPYRIGHTS RESERVED 1977.

ELEVATIONS IN METRES ABOVE MEAN SEA LEVEL

CONTOUR INTERVAL..... 20 METRES

NORTH AMERICAN DATUM 1927
TRANSVERSE MERCATOR PROJECTION



MOUNT BRAGG
YUKON TERRITORY

ÉLÉVATIONS EN MÈTRES AU-DESSUS DU NIVEAU MOYEN DE LA MER

ÉQUIDISTANCE DES COURBES 20 MÈTRES

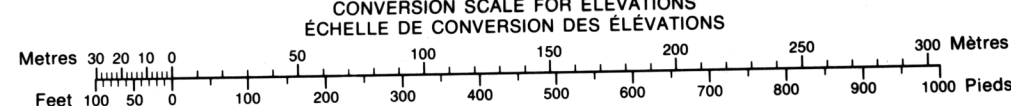
SYSTÈME DE RÉFÉRENCE GÉODÉSIQUE NORD-AMÉRICAIN 1927

PROJECTION TRANSVERSE DE MERCATOR

ÉTABLI PAR LA DIRECTION DES LÈVÉS ET DE LA
CARTOGRAPHIE, MINISTÈRE DE L'ÉNERGIE, DES
MINES ET DES RESSOURCES, OTTAWA, EN 1977.
RENSEIGNEMENTS À JOUR EN 1981.

© CANADA 1977. TOUS DROITS RÉSERVÉS

ON A COMPARÉ CETTE CARTE AUX IMAGES PRISSES PAR SATEL-
LITE EN 1980: NOUS AVONS CONSTATÉ QUE TOUTES SES
CARACTÉRISTIQUES PRINCIPALES ÉTAIENT À JOUR.



MOUNT BRAGG
116 F/9
EDITION 1 (1984)

PROVISIONAL PRINT
IMPRESSION PROVISOIRE