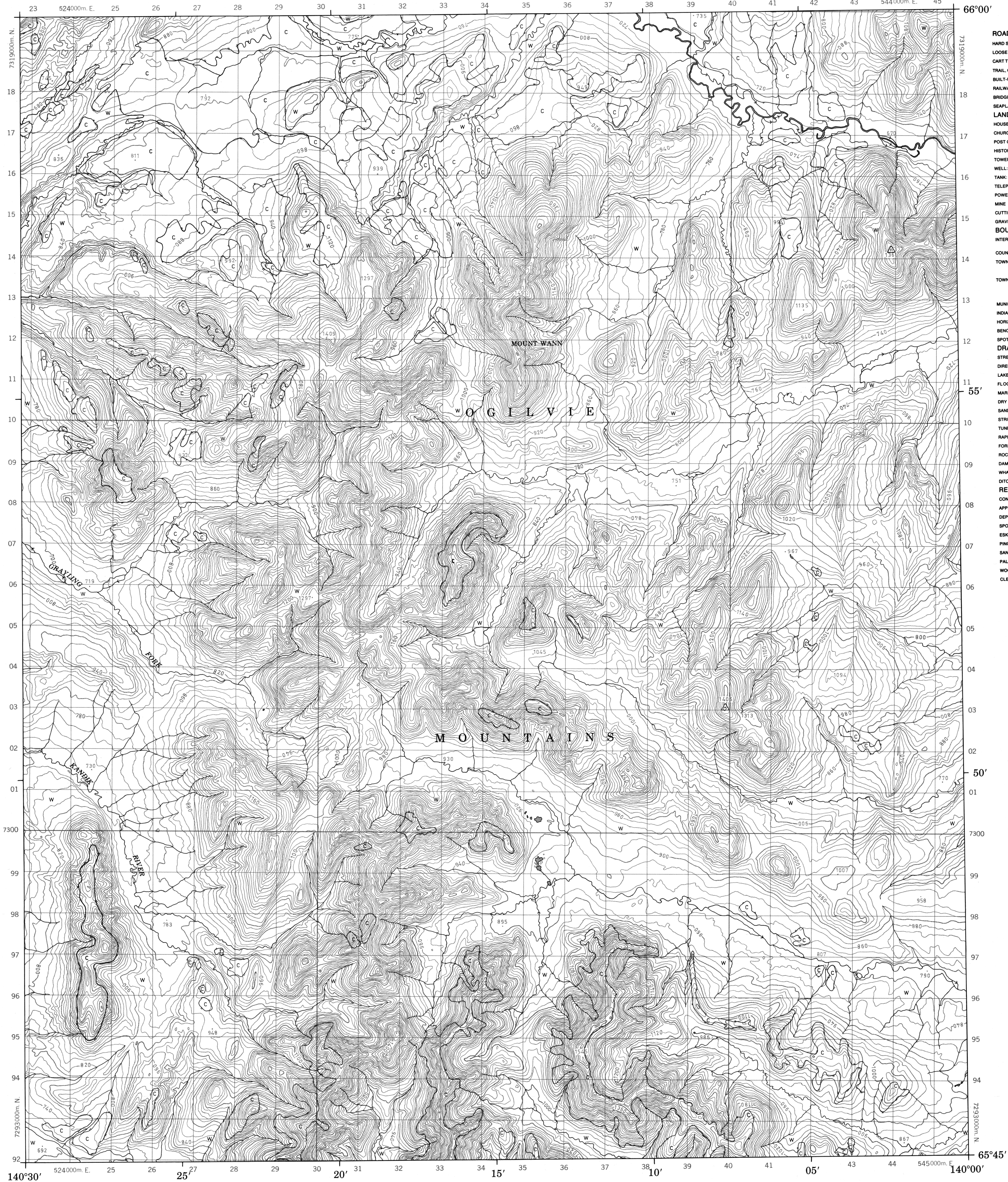


CANADA

EDITION 1 116 F/16

Military users, refer to this map as: Référence de la carte pour usage militaire:	SERIES MAP EDITION	A 701 116 F/16 1 MCE	SÉRIE CARTE ÉDITION
--	--------------------------	----------------------------	---------------------------



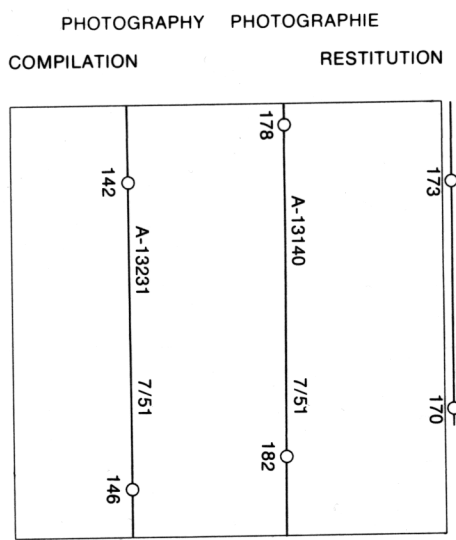
LEGEND - LÉGENDE

ROADS AND RELATED FEATURES

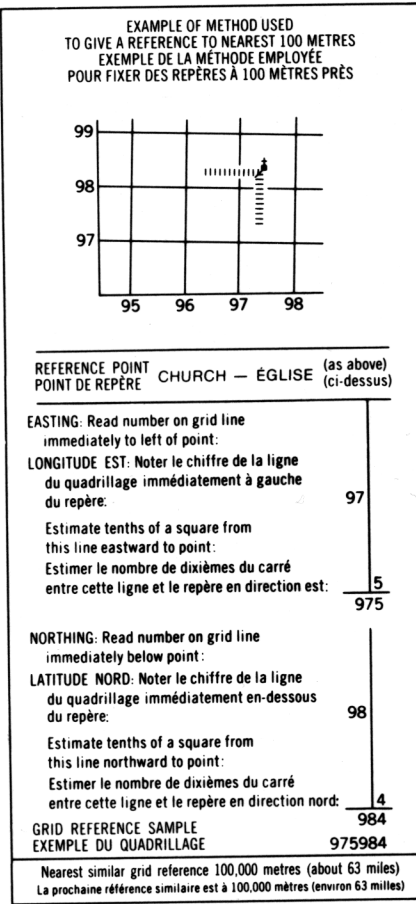
- HARD SURFACE, ALL WEATHER
- LOOSE SURFACE
- CART TRACK, WINTER ROAD
- TRAIL, CUT LINE, PORTAGE
- BUILT-UP AREA
- RAILWAY, SIDING, STATION, STOP
- BRIDGE
- SEAPLANE BASE, ANCHORAGE
- LANDMARK FEATURES
- HOUSE, BARN
- CHURCH, SCHOOL
- POST OFFICE
- HISTORICAL SITE
- TOWERS: FIRE, RADIO
- WELL: OIL, GAS
- TANK: OIL, GASOLINE, WATER
- TELEPHONE LINE
- POWER TRANSMISSION LINE
- MINE
- CUTTING, EMBANKMENT
- GRAVEL PIT
- BOUNDARIES AND SURVEY CONTROL
- INTERNATIONAL, PROVINCIAL, BOUNDARY MONUMENT
- COUNTY, DISTRICT
- TOWNSHIP, PARISH-SURVEYED
- TOWNSHIP, DLS - SURVEYED, UNSURVEYED
- MUNICIPALITY
- INDIAN RESERVE, PARK, ETC
- HORIZONTAL SURVEY POINT
- BENCH MARK WITH ELEVATION
- SPOT ELEVATION, PRECISE: LAND, WATER
- DRAINAGE AND RELATED FEATURES
- STREAM, SHORELINE: INDEFINITE
- DIRECTION OF FLOW
- LAKE, INTERMITTENT LAKE
- FLOODED LAND
- MARSH, SWAMP (WOODED)
- DRY RIVER BED WITH CHANNELS
- SAND: ABOVE, IN WATER
- STRING BOG
- TUNDRA: PONDS, POLYGONS
- RAPIDS, FALLS, RAPIDS
- FORESHORE FLATS
- ROCK
- DAM
- WHARF
- DITCH
- RELIEF FEATURES
- CONTOURS
- APPROXIMATE CONTOURS
- DEPRESSION CONTOUR
- SPOT ELEVATION, APPROXIMATE: LAND, WATER
- ESKER
- PINGO
- SAND, SAND DUNES
- PALSA BOG
- WOODED AREA
- CLEARED AREA

ROUTES ET OUVRAGES CONNEXES

- SURFACE PAVÉE, TOUTES SAISONS
- GRAVIER
- CHEMIN DE TERRE, D'HIVER
- SENTIER, PERCÉE, PORTAGE
- AGLOMÉRATION
- CHEMIN DE FER, VOIE D'ÉVITEMENT, GARE, ARRÊT
- PONT
- HYDROAÉROPORT, MOULAGE
- POINTS DE REPÈRE
- MAISON, GRANGE
- ÉGLISE, ÉCOLE
- BUREAU DE POSTE
- LIEU HISTORIQUE
- TOURS: FEU, RADIO
- PUITS: PÉTROLE, GAZ
- RÉSERVOIR: PÉTROLE, ESSENCE, EAU
- LIGNE TÉLÉPHONIQUE
- LIGNE DE TRANSPORT D'ÉNERGIE
- MINE
- DÉBLAI, REMBLAI
- GRAVIER
- FRONTIÈRES ET POINTS DE RÉFÉRENCES
- INTERNATIONALE, PROVINCIALE, BORNE FRONTIÈRE
- COMTÉ, DISTRICT
- CANTON, PAROISSE - ARPENTÉE
- TOWNSHIP, ATC-ARPENTÉE, NON ARPENTÉE
- COINS DE SECTION
- MUNICIPALITÉ
- RÉSERVE INDIENNE, PARC, ETC
- REPERE PLANIMÉTRIQUE
- REPERE DE NIVELLEMENT AVEC COTE
- POINT COTÉ, PRÉCIS: SUR TERRE, SUR L'EAU
- COURS D'EAU, RIVE, IMPRÉCISE
- DIRECTION DU COURANT
- LAG, LAC INTERMITTENT
- TERRAIN INONDÉ
- MARAIS, MARÉCAGE (BOISÉ)
- LIT DE COURS D'EAU TARI AVEC CHENAUX
- SABLE, AU DESSUS, DANS L'EAU
- MARÉCAGE EN ENFILADE
- TOUNDRA: ÉTANGS, SOLS POLYGNOMIAUX
- RAPIDES, CHUTES, RAPIDES
- ESTRANS
- ROCHE
- BARRAGE
- QUAI
- FOSSÉ
- RELIEF
- COURBES DE NIVEAU
- COURBES DE NIVEAU APPROXIMATIVES
- COURBE DE CLIVETTE
- POINT COTÉ, APPROXIMATIF: SUR TERRE, SUR L'EAU
- ESKER
- PINGO
- SAND, DUNES
- PALSE
- RÉGION BOISÉE
- RÉGION DÉBOISÉE



GRID ZONE DESIGNATION DÉSIGNATION DE LA ZONE DU QUADRILLAGE	100,000 M. SQUARE IDENTIFICATION IDENTIFICATION DU CARRÉ DE 100,000 M.
7W	ED EC



116 K/2	116 K/1	116 J/4
116 F/15	116 F/16	116 G/13
116 F/10	116 F/9	116 G/12

ONE THOUSAND METRE  
UNIVERSAL TRANSVERSE MERCATOR GRID  
ZONE 7  
QUADRILLAGE DE MILLE MÈTRES  
UNIVERSAL TRANSVERSE DE MERCATOR

The 1977 MAGNETIC BEARING is 32°36' (579 mila)  
EAST of GRID NORTH.  
ANNUAL CHANGE DECREASING 1.4'  
GRID NORTH is 0°41' (12 mila) EAST of TRUE NORTH  
for centre of map.

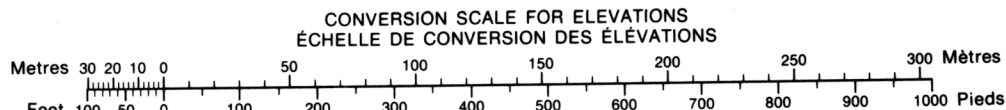
La REPERE MAGNÉTIQUE en 1977 est à 32°36' (579 mila)  
EST du NORD DU QUADRILLAGE.  
VARIATION ANNUELLE DÉCROISSANTE 1.4'  
NORD DU QUADRILLAGE est 0°41' (12 mila) à l'est du  
NORD GÉOGRAPHIQUE au centre de la carte.

Coordinate Conversion NAD 27 to NAD 83 (WGS 84)  
Mean Values for this Map

Geographic:	Latitude -	subtract	0.9"
	Longitude -	add	8.8"
Grid:	Northing -	add	162m
	Easting -	subtract	133m

Conversion des coordonnées NAD 27 à NAD 83 (WGS 84)  
Valeurs moyennes pour cette carte

Coordonnées géographiques:	Latitude -	soustraire	0.9"
	Longitude -	ajouter	8.8"
Quadrillage:	Ordonnée (N) -	ajouter	162m
	Abcisse (E) -	soustraire	133m

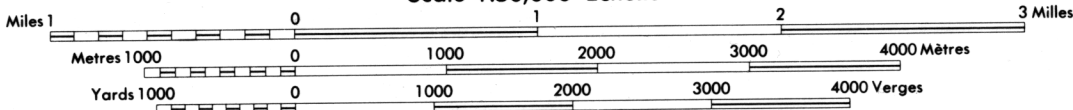


PRODUCED BY THE SURVEYS AND MAPPING BRANCH,  
DEPARTMENT OF ENERGY, MINES AND RESOURCES,  
OTTAWA, 1977. INFORMATION CURRENT AS OF 1981.

© CANADA COPYRIGHTS RESERVED 1977.

ELEVATIONS IN METRES ABOVE MEAN SEA LEVEL  
CONTOUR INTERVAL ..... 20 METRES

NORTH AMERICAN DATUM 1977  
TRANSVERSE MERCATOR PROJECTION



MOUNT WANN  
YUKON TERRITORY

ÉLÉVATIONS EN MÈTRES AU-DESSUS DU NIVEAU MOYEN DE LA MER  
ÉQUIDISTANCE DES COURBES ..... 20 MÈTRES

SYSTÈME DE RÉFÉRENCE GÉODÉSIQUE NORD-AMÉRICAIN 1977  
PROJECTION TRANSVERSE DE MERCATOR

ÉTABLI PAR LA DIRECTION DES LÈVÉS ET DE LA  
CARTOGRAPHIE, MINISTÈRE DE L'ÉNERGIE, DES  
MINES, ET DES RESSOURCES, OTTAWA, EN 1977.  
RENSEIGNEMENTS À JOUR EN 1981.

© CANADA 1977, TOUTS DROITS RÉSERVÉS

MOUNT WANN  
116 F/16  
EDITION 1

PROVISIONAL PRINT  
IMPRESSION PROVISOIRE