

CANADA

(1984) EDITION 1 116 H/1

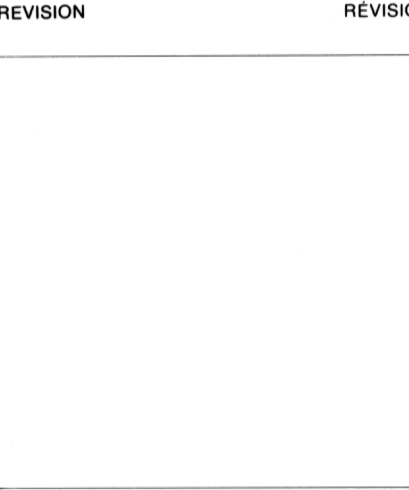
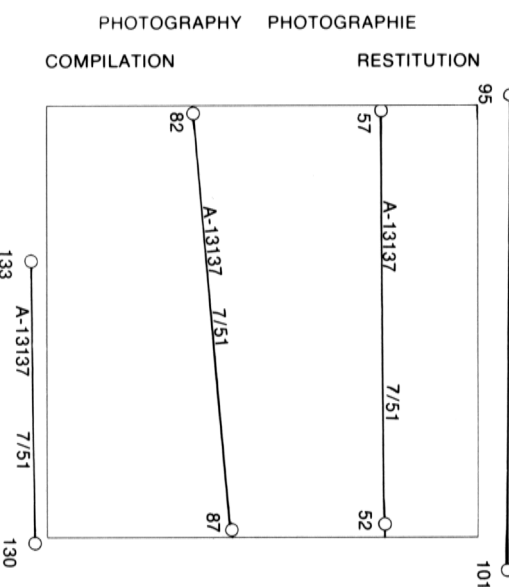
Military users, refer to this map as: Réference de la carte pour usage militaire.	SERIES A 701	SÉRIE 116 H/1
	MAP 116 H/1	CARTE
	EDITION 1 MCE	ÉDITION

LEGEND - LÉGENDE

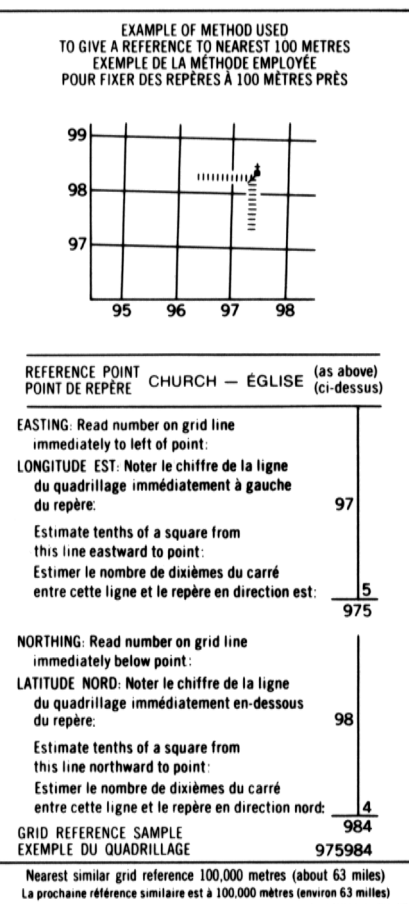
ROADS AND RELATED FEATURES

HARD SURFACE, ALL WEATHER	SURFACE PAVÉE, TOUTES SAISONS
LOOSE SURFACE	GRAVIER
CART TRACK, WINTER ROAD	CHEMIN DE TERRE, D'HIVER
TRAIL, OUT LINE, PORTAGE	SENTIER, PERCÉE, PORTAGE
BUILT-UP AREA	AGGLOMÉRATION
RAILWAY, SIDING, STATION, STOP	CHEMIN DE FER, VOIE D'ÉVITEMENT, GARE, ARRÊT
BRIDGE	POINT
SEAPLANE BASE, ANCHORAGE	HYDROAÉROPORT, MOUILLAGE
LANDMARK FEATURES	POINTS DE REPÈRE
HOUSE, BARN	MAISON, GRANGE
CHURCH, SCHOOL	ÉGLISE, ÉCOLE
POST OFFICE	BUREAU DE POSTE
HISTORICAL SITE	LIEU HISTORIQUE
TOWERS: FIRE, RADIO	TOURS: FEU, RADIO
WELL: OIL, GAS	PUITS: PÉTROLE, GAZ
TANK: OIL, GASOLINE, WATER	RÉSERVOIR: PÉTROLE, ESSENCE, EAU
TELEPHONE LINE	LIGNE TÉLÉPHONIQUE
POWER TRANSMISSION LINE	LIGNE DE TRANSPORT D'ÉNERGIE
MINE	MINE
CUTTING, EMBANKMENT	DÉBLAI, REMBLAI
GRAVEL PIT	GRAVIER
BOUNDARIES AND SURVEY CONTROL	FRONTIÈRES ET POINTS DE RÉFÉRENCES
INTERNATIONAL, PROVINCIAL, BOUNDARY MONUMENT	INTERNATIONALE, PROVINCIALE, BORNE FRONTIÈRE
COUNTY, DISTRICT	COMTÉ, DISTRICT
TOWNSHIP, PARISH: SURVEYED	CANTON, PAROISSE: ARPENTÉE
UNSURVEYED	NON ARPENTÉE
TOWNSHIP, DLS: SURVEYED, UNSURVEYED	TOWNSHIP, ATC-ARPENTÉE, NON ARPENTÉE
-SECTION CORNERS	-COINS DE SECTION

MUNICIPALITY	MUNICIPALITÉ
INDIAN RESERVE, PARK, ETC	RÉSERVE INDIENNE, PARC, ETC
HORIZONTAL SURVEY POINT	REPÈRE PLANIMÉTRIQUE
BENCH MARK WITH ELEVATION	REPÈRE DE NIVELLEMENT AVEC COTE
SPOT ELEVATION, PRECISE: LAND, WATER	POINT COTÉ, PRÉCIS: SUR TERRE, SUR L'EAU
DRAINAGE AND RELATED FEATURES	DRAINAGE ET OUVRAGES CONNEXES
STREAM, SHORELINE: INDEFINITE	COURS D'EAU, RIVE: IMPRÉCISE
DIRECTION OF FLOW	DIRECTION DU COURANT
LAKE, INTERMITTENT LAKE	LAC, LAC INTERMITTENT
FLOODED LAND	TERRAIN INONDÉ
MARSH, SWAMP (WOODED)	MARAIS, MARECAGE (BOISÉ)
DRY RIVER BED WITH CHANNELS	LIT DE COURS D'EAU TARI AVEC CHENAUX
SAND: ABOVE, IN WATER	SABLE: AU DESSUS, DANS L'EAU
STRING BOG	MARECAGE EN ENFILADE
TUNDRA: PONDS, POLYGONS	TOUNDRA, ETANGS, SOLS POLYGONAUX
RAPIDS, FALLS, RAPIDS	RAPIDES, CHUTES, RAPIDES
FORESHORE FLATS	ESTRANS
ROCK	ROCHE
DAM	BARRAGE
WHARF	QUAI
DITCH	FOSSÉ
RELIEF FEATURES	RELIEF
CONTOURS	COURBES DE NIVEAU
APPROXIMATE CONTOURS	COURBES DE NIVEAU APPROXIMATIVES
DEPRESSION CONTOUR	COURBE DE CUVETTE
SPOT ELEVATION, APPROXIMATE: LAND, WATER	POINT COTÉ, APPROXIMATIF: SUR TERRE, SUR L'EAU
ESKER	ESKER
PINGO	PINGO
SAND, SAND DUNES	SABLE, DUNES
PALSA BOG	PALSE
WOODED AREA	RÉGION BOISÉE
CLEARED AREA	RÉGION DÉBOISÉE



GRID ZONE DESIGNATION DESIGNATION DE LA ZONE DU QUADRILLAGE	100,000 M. SQUARE IDENTIFICATION IDENTIFICATION DU CARRÉ DE 100,000 M.
8 W	MH



ONE THOUSAND METRE
UNIVERSAL TRANSVERSE MERCATOR GRID
ZONE 8
QUADRILLAGE DE MILLE MÈTRES
UNIVERSEL TRANSVERSE DE MERCATOR

116 H/7	116 H/8	106 E/5
116 H/2	116 H/1	106 E/4
116 A/15	116 A/16	106 D/13

The 1977 MAGNETIC BEARING is 35°47' (636 mls) EAST of GRID NORTH.

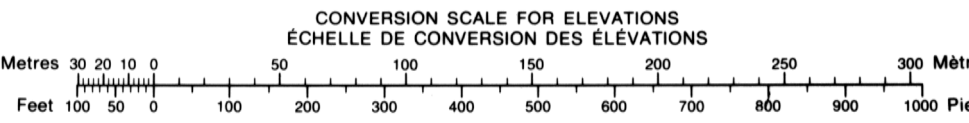
ANNUAL CHANGE DECREASING 2.6'

GRID NORTH is 1°08' (20 mls) WEST of TRUE NORTH for centre of map.

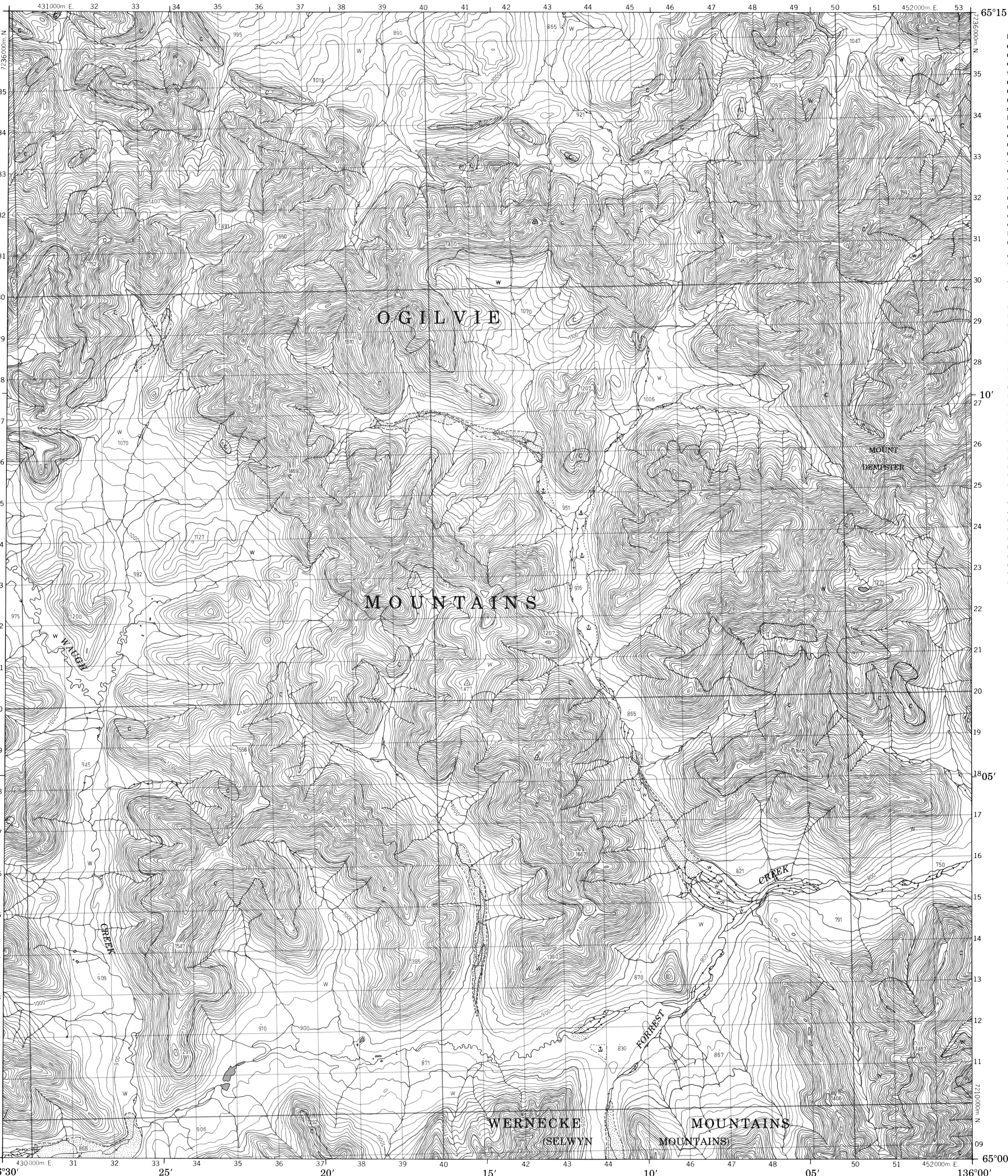
La RÉFÉRENCÉ MAGNÉTIQUE en 1977 est à 35°47' (636 mls) EST du NORD DU QUADRILLAGE.

VARIATION ANNUELLE DÉCROISSANTE 2.6'

NORD DU QUADRILLAGE est 1°08' (20 mls) à l'ouest du NORD GÉOGRAPHIQUE au centre de la carte.



MOUNT DEMPSTER
116 H/1
EDITION 1 (1984)



PRODUCED BY THE SURVEYS AND MAPPING BRANCH,
DEPARTMENT OF ENERGY, MINES AND RESOURCES,
OTTAWA, 1978. INFORMATION CURRENT AS OF 1981.

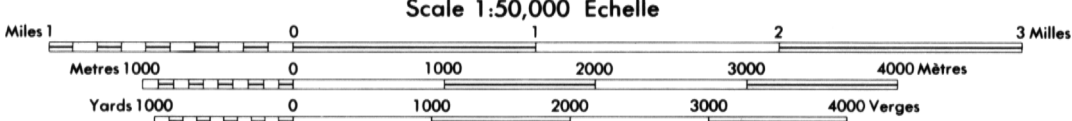
COPIES MAY BE OBTAINED FROM THE CANADA MAP OFFICE,
DEPARTMENT OF ENERGY, MINES AND RESOURCES, OTTAWA,
OR YOUR NEAREST MAP DEALER.

© 1978 HER MAJESTY THE QUEEN IN RIGHT OF CANADA,
DEPARTMENT OF ENERGY, MINES AND RESOURCES.

ELEVATIONS IN METRES ABOVE MEAN SEA LEVEL
CONTOUR INTERVAL 20 METRES

NORTH AMERICAN DATUM 1927
TRANSVERSE MERCATOR PROJECTION

INFORMATION CONCERNING LOCATION AND PRECISE
ELEVATION OF BENCH MARKS CAN BE OBTAINED BY
WRITING TO THE GEODETIC SURVEY, SURVEYS AND
MAPPING BRANCH OTTAWA.



MOUNT DEMPSTER
YUKON TERRITORY

ÉLEVATIONS EN MÈTRES AU-DESSUS DU NIVEAU MOYEN DE LA MER ÉTABLIE PAR LA DIRECTION DES LEVES ET DE LA CARTO-
GRAPHIE, MINISTÈRE DE L'ÉNERGIE, DES MINES ET DES RE-
SSOURCES, OTTAWA, EN 1978. RENSEIGNEMENTS À JOUR EN 1981.

CES CARTES SONT EN VENTE AU BUREAU DES CARTES DU
CANADA, MINISTÈRE DE L'ÉNERGIE, DES MINES ET DES RE-
SSOURCES, OTTAWA, OU CHEZ LE VENDEUR LE PLUS PRÈS.

© 1978 SA MAJESTÉ LA REINE DU CHEF DU CANADA
MINISTÈRE DE L'ÉNERGIE, DES MINES ET DES RESSOURCES.

ON PEUT OBTENIR DES RENSEIGNEMENTS SUR LE LIEU
ET L'ALTITUDE EXACTE DES REPÈRES DE NIVELLEMENT
EN ÉCRIVANT AUX LEVÉS GÉODÉSIQUES, DIRECTION DES
LEVÉS ET DE LA CARTOGRAPHIE, OTTAWA.

ON A COMPARÉ CETTE CARTE AUX IMAGES PRISES PAR SATEL-
LITE EN 1980. NOUS AVONS CONSTATÉ QUE TOUTES SES
CARACTÉRISTIQUES PRINCIPALES ÉTAIENT À JOUR.