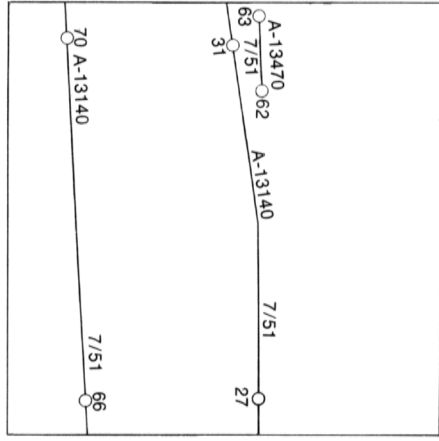


LEGEND - LÉGENDE

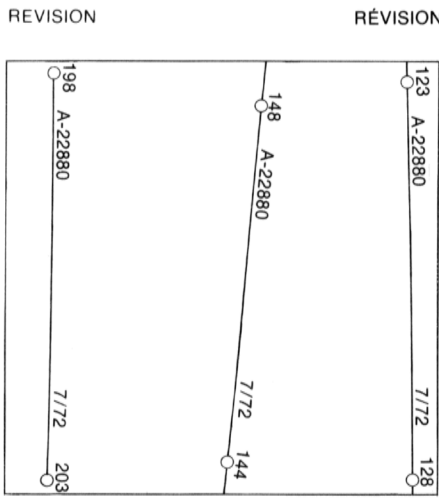
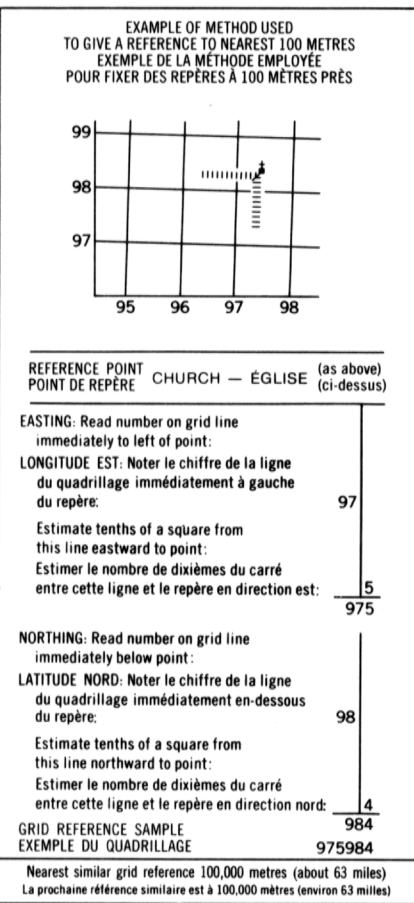
<b>ROADS AND RELATED FEATURES</b>	<b>ROUTES ET OUVRAGES CONNEXES</b>
HARD SURFACE, ALL WEATHER	SURFACE DURE, TOUTES SAISONS
LOOSE SURFACE	GRAVIER
CART TRACK, WINTER ROAD OR ROAD UNDER CONSTRUCTION	CHEMIN DE TERRE, D'HIVER OU CHEMIN EN CONSTRUCTION
TRAIL, CUT LINE, PORTAGE	SENTIER, PERCÉE, PORTAGE
BUILT-UP AREA	AGGLOMÉRATION
RAILWAY, SIDING, STATION, STOP	CHEMIN DE FER, VOIE D'ÉVITEMENT, GARE, ARRÊT
BRIDGE	PONT
SEAPLANE BASE, ANCHORAGE	HYDROAÉROPORT, MOULIAGE
<b>LANDMARK FEATURES</b>	<b>POINTS DE REPÈRE</b>
HOUSE, BARN	MAISON, GRANGE
CHURCH, SCHOOL	ÉGLISE, ÉCOLE
POST OFFICE	BUREAU DE POSTE
HISTORICAL SITE	LIEU HISTORIQUE
TOWERS: FIRE, RADIO	TOURS: FEU, RADIO
WELL, OIL, GAS	PUITS: PÉTROLE, GAZ
TANK, OIL, GASOLINE, WATER	RÉSERVOIR: PÉTROLE, ESSENCE, EAU
TELEPHONE LINE	LIGNE TÉLÉPHONIQUE
POWER TRANSMISSION LINE	LIGNE DE TRANSPORT D'ÉNERGIE
MINE	MINE
CUTTING, EMBANKMENT	TRANCHÉE, REMBLAI
GRAVEL PIT	FOSSE DE GRAVIER
<b>BOUNDARIES AND SURVEY CONTROL</b>	<b>FRONTIÈRES ET POINTS DE RÉFÉRENCES</b>
INTERNATIONAL, PROVINCIAL, BOUNDARY MONUMENT	INTERNATIONALE, PROVINCIALE, BORNE FRONTIÈRE
COUNTY, DISTRICT	COMTE, DISTRICT
TOWNSHIP, PARISH - SURVEYED - UNSURVEYED	CANTON, PAROISSE - ARPENTÉ - NON ARPENTÉ
TOWNSHIP, DLS - SURVEYED, UNSURVEYED, SECTION CORNERS	CANTON, DLS - ARPENTÉ, NON ARPENTÉ, SECTION ANGULAIRE
MUNICIPALITY	MUNICIPALITÉ
INDIAN RESERVE, PARK, ETC	RÉSERVE INDIENNE, PARC, ETC
HORIZONTAL SURVEY POINT	REPÈRE PLANIMÉTRIQUE
SPOT ELEVATION, ELEVATION APPROXIMATE	POINT COTÉ, ÉLEVATION APPROXIMATIVE
<b>DRAINAGE AND RELATED FEATURES</b>	<b>DRAINAGE ET OUVRAGES CONNEXES</b>
STREAM, SHORELINE, INDEFINITE	COURS D'EAU, RIVE, IMPRÉCISE
DIRECTION OF FLOW	DIRECTION DU COURANT
LAKE, INTERMITTENT LAKE	LAC, LAC INTERMITTENT
INUNDATED LAND	TERRAIN INONDÉ
MARSH, SWAMP, (WOODED)	MARAIS, MARECAGE (BOISÉ)
DRY RIVER BED WITH CHANNELS	LIT DE COURS D'EAU TARI AVEC CHENAUX
SAND, ABOVE, IN WATER	SABLE, AU DESSUS, DANS L'EAU
STRING BOG	MARECAGES EN ENFILADE
TUNDRA, PONDS, POLYGONS	TOUNDRA, ÉTANGS, SOLS POLYGONAUX
RAPIDS, FALLS, RAPIDS	RAPIDES, CHUTES, RAPIDES
FORESHORE FLATS	ESTRANS
ROCK	ROCHE
DAM	BARRAGE
WHARF	QUAI
DITCH	FOSSE
<b>RELIEF FEATURES</b>	<b>RELIEF</b>
CONTOURS	COURBE DE NIVEAU
APPROXIMATE CONTOUR	COURBE DE NIVEAU APPROXIMATIF
DEPRESSION	COURBE DE CUVETTE
ESKER	ESKER
PINGO	PINGO
SAND, SAND DUNES	SABLE, DUNES
PALSA BOG	PALSE
WOODED AREA	RÉGION BOISÉE
CLEARED AREA	RÉGION DÉBOISÉE

PHOTOGRAPHY PHOTOGRAPHIE

COMPILATION RESTITUTION



GRID ZONE DESIGNATION DESIGNATION DE LA ZONE DU QUADRILLAGE:	100,000 M. SQUARE IDENTIFICATION IDENTIFICATION DU CARRÉ DE 100,000 M.
7 W	EE



116 N/9	116 O/12	116 O/11
116 N/8	116 O/5	116 O/6
116 N/1	116 O/4	116 O/3

**ONE THOUSAND METRE  
UNIVERSAL TRANSVERSE MERCATOR GRID  
ZONE 7  
QUADRILLAGE DE MILLE MÈTRES  
UNIVERSAL TRANSVERSE DE MERCATOR**

The 1973 MAGNETIC BEARING is 33°12' (591 mis) EAST of GRID NORTH.

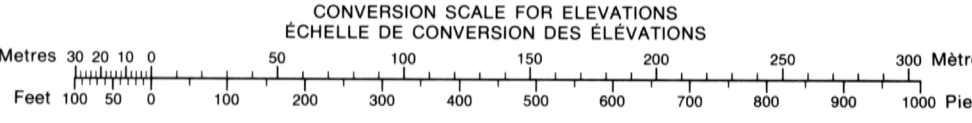
ANNUAL CHANGE DECREASING 4.7"

GRID NORTH is 1°09' (20 mis) EAST of TRUE NORTH for centre of map.

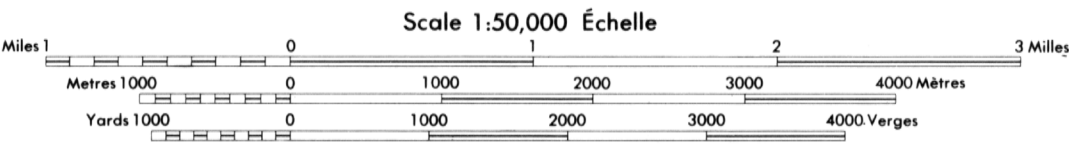
Le REPÈRE MAGNÉTIQUE en 1973 est à 33°12' (591 mis) EST du NORD DU QUADRILLAGE.

VARIATION ANNUELLE DÉCROISSANTE 4.7"

NORD DU QUADRILLAGE est 1°09' (20 mis) à l'est du NORD GÉOGRAPHIQUE au centre de la carte.



LONE MOUNTAIN  
YUKON TERRITORY



CONTOUR INTERVAL 50 FEET  
WITH 25 FOOT AUXILIARY CONTOURS UP TO 1500 FEET

ÉQUIDISTANCE DES COURBES 50 PIEDS  
AVEC COURBES AUXILIAIRES DE 25 PIEDS JUSQU'À 1500 PIEDS