

ROADS AND RELATED FEATURES

HARD SURFACE, ALL WEATHER
LOOSE SURFACE
CART TRACK, WINTER ROAD
OR ROAD UNDER CONSTRUCTION
TRAIL, CUT LINE, PORTAGE
BUILT-UP AREA
RAILWAY, SIDING, STATION, STOP
BRIDGE
SEAPLANE BASE, ANCHORAGE

LANDMARK FEATURES

HOUSE, BARN
CHURCH, SCHOOL
POST OFFICE
HISTORICAL SITE
TOWERS: FIRE, RADIO
WELL: OIL, GAS
TANK: OIL, GASOLINE, WATER
TELEPHONE LINE
POWER TRANSMISSION LINE
MINE
CUTTING, EMBANKMENT
GRAVEL PIT

BOUNDARIES AND SURVEY CONTROL

INTERNATIONAL, PROVINCIAL, BOUNDARY MONUMENT
COUNTY, DISTRICT
TOWNSHIP, PARISH - SURVEYED
UNSURVEYED
TOWNSHIP, DLS - SURVEYED, UNSURVEYED
SECTION CORNERS
MUNICIPALITY
INDIAN RESERVE, PARK, ETC.
HORIZONTAL SURVEY POINT
BENCH MARK
SPOT ELEVATION, ELEVATION APPROXIMATE

DRAINAGE AND RELATED FEATURES

STREAM, SHORELINE: INDEFINITE
DIRECTION OF FLOW
LAKE, INTERMITTENT LAKE
INUNDATED LAND
MARSH, SWAMP (WOODED)
DRY RIVER BED WITH CHANNELS
SAND: ABOVE, IN WATER
STRING BOG
TUNDRA: PONDS, POLYGONS
RAPIDS, FALLS, RAPIDS
FORESHORE FLATS
ROCK
DAM
WHARF
DITCH

RELIEF FEATURES

CONTOURS
APPROXIMATE CONTOUR
DEPRESSION
ESKER
PINGO
SAND, SAND DUNES
PALSA BOG
WOODED AREA
CLEARED AREA

LEGEND - LÉGENDE

ROUTES ET OUVRAGES CONNEXES

SURFACE DURE, TOUTES SAISONS
GRAVIER
CHEMIN DE TERRE D'AVANT
OU CHEMIN EN CONSTRUCTION
SENTIER, PERCÉE, PORTAGE
AGGLOMÉRATION
CHEMIN DE FER, VOIE D'ÉVITEMENT, GARE, ARRÊT
PONT
HYDROAÉROPORT, MOULAGE

POINTS DE REPÈRE

MAISON, GRANGE
ÉGLISE, ÉCOLE
BUREAU DE POSTE
LIEU HISTORIQUE
TOURS: FEU, RADIO
PUITS: PÉTROLE, GAZ
RÉSÉROIR: PÉTROLE, ESSENCE, EAU
LIGNE TÉLÉPHONIQUE
LIGNE DE TRANSPORT D'ÉNERGIE
MINE
TRANCHÉE, REMBLAI
FOSSE DE GRAVIER
FRONTIÈRE

FRONTIÈRES ET POINTS DE RÉFÉRENCES

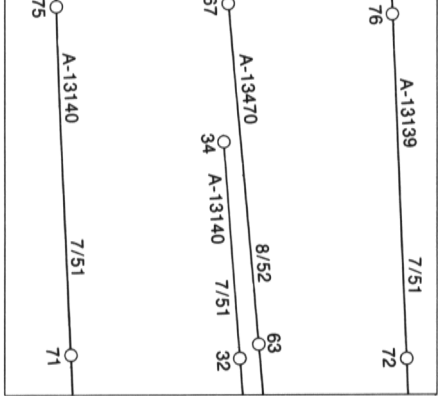
INTERNATIONALE, PROVINCIALE, BORNE FRONTIÈRE
COMTE, DISTRICT
CANTON, PAROISSE - ARPENTE
NON ARPENTÉ
CANTON, DLS - ARPENTE NON ARPENTÉ
SECTION ANGULAIRE
MUNICIPALITÉ
RÉSERVE INDIENNE, PARC, ETC.
REPÈRE PLANIMÉTRIQUE
REPÈRE DE NIVELLEMENT
POINT CÔTÉ, ÉLEVATION APPROXIMATIVE

DRAINAGE ET OUVRAGES CONNEXES

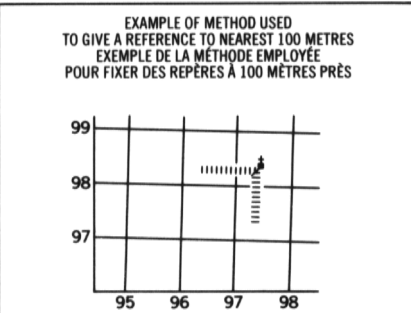
COURS D'EAU, RIVE, IMPRÉCISE
DIRECTION DU COURANT
LAG, LAC INTERMITTENT
TERRAIN INONDÉ
MARAIS, MARECAGE (BOISÉ)
LIT DE COURS D'EAU TARI AVEC CHENAUX
SABLE: AU DESSUS, DANS L'EAU
MARECAGES EN ENFILADE
TOUNDRA: ÉTANGS, SOLS POLYGONAUX
RAPIDES, CHUTES, RAPIDES
ESTRANS
ROCHE
BARRAGE
QUAI
FOSSE
RELIEF
COURBE DE NIVEAU
COURBE DE NIVEAU APPROXIMATIF
COURBE DE CUVETTE
ESKER
PINGO
SABLE, DUNES
PALSE
RÉGION BOISÉE
RÉGION DÉBOISÉE

PHOTOGRAPHY PHOTOGRAPHIE

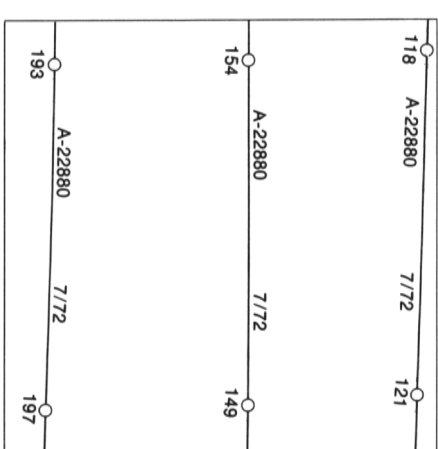
COMPILATION RESTITUTION



GRID ZONE DESIGNATION DESIGNATION DE LA ZONE DU QUADRILLAGE	100,000 M. SQUARE IDENTIFICATION IDENTIFICATION DU CARRÉ DE 100,000 M.
7W	EF EE



REVISION

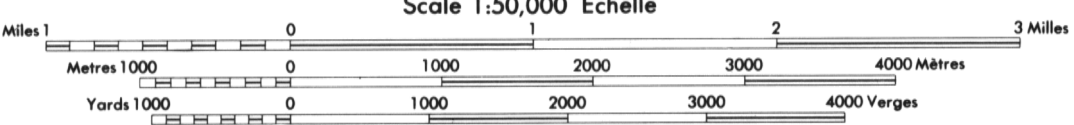
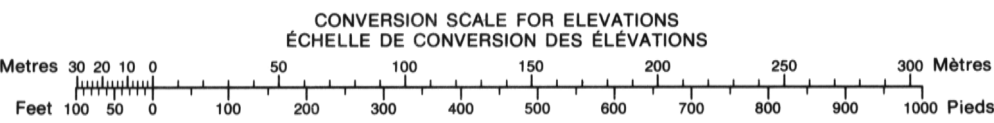


REFERENCE POINT
POINT DE REPÈRE
CHURCH — EGLISE (see above)
EASTING: Read number on grid line immediately to left of point:
LONGITUDE: EST: Note le chiffre de la ligne du quadrillage immédiatement à gauche du repère:
Estimate tenths of a square from this line eastward to point:
Estimer le nombre de dixièmes du carré entre cette ligne et le repère en direction est:
NORTHING: Read number on grid line immediately below point:
LATITUDE: NORD: Note le chiffre de la ligne du quadrillage immédiatement en-dessous du repère:
Estimate tenths of a square from this line northward to point:
Estimer le nombre de dixièmes du carré entre cette ligne et le repère en direction nord:
GRID REFERENCE: SAMPLE
EXEMPLE DU QUADRILLAGE
975984
Nearest similar grid reference (100,000 metres (about 63 miles))
Le prochain référence similaire est à 100,000 mètres (environ 63 milles)

116 N/16	116 O/13	116 O/14
116 N/9	116 O/12	116 O/11
116 N/8	116 O/5	116 O/6

ONE THOUSAND METRE
UNIVERSAL TRANSVERSE MERCATOR GRID
ZONE 7
QUADRILLAGE DE MILLE MÈTRES
UNIVERSEL TRANSVERSE DE MERCATOR

The 1973 MAGNETIC BEARING is 33°33' (597 mils) EAST of GRID NORTH.
ANNUAL CHANGE DECREASING 4.8'
GRID NORTH is 1°09' (20 mils) EAST of TRUE NORTH for centre of map.
Le REPÈRE MAGNÉTIQUE en 1973 est à 33°33' (597 mils) EST du NORD DU QUADRILLAGE.
VARIATION ANNUELLE DÉCROISSANTE 4.8'
NORD DU QUADRILLAGE est 1°09' (20 mils) à l'est du NORD GÉOGRAPHIQUE au centre de la carte.



OLD CROW
YUKON TERRITORY

CONTOUR INTERVAL 50 FEET
WITH 25 FOOT AUXILIARY CONTOURS UP TO 1000 FEET
ÉQUIDISTANCE DES COURBES 50 PIEDS
AVEC COURBES AUXILIAIRES DE 25 PIEDS JUSQU'À 1000 PIEDS