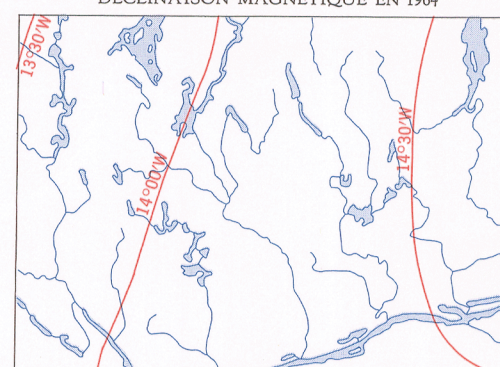




THE DECLINATION OF THE COMPASS NEEDLE 1964
DÉCLINAISON MAGNÉTIQUE EN 1964



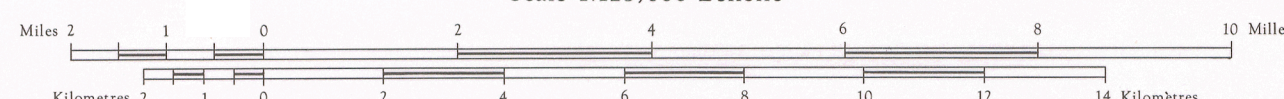
The declination of the compass needle is decreasing 0.8 minutes annually.
La déclinaison magnétique décroît de 0.8 minute annuellement.

Compiled by the SURVEYS AND MAPPING BRANCH, DEPARTMENT OF MINES
AND TECHNICAL SURVEYS, 1963, from large scale maps. Printed 1965.

Copies may be obtained from the Map Distribution Office,
Department of Mines and Technical Surveys, Ottawa.

BUCKINGHAM QUÉBEC - ONTARIO

Scale 1:125,000 Échelle



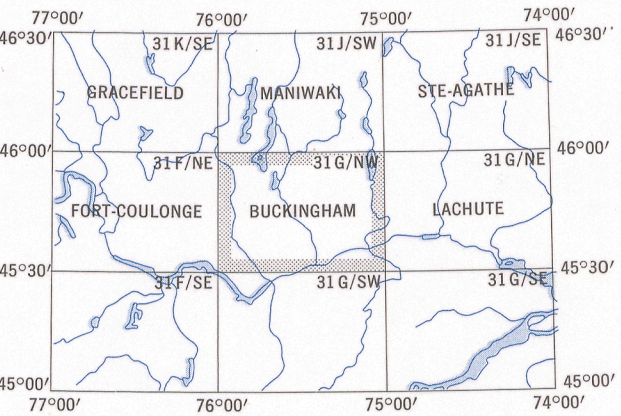
Contour interval 100 feet
Elevations in feet above Mean Sea Level
Transverse Mercator Projection
North American Datum 1927

Équidistance des courbes: 100 pieds
Élévations en pieds au-dessus du niveau moyen de la mer
Projection transverse de Mercator
Réseau géodésique nord-américain unifié 1927

Rédigé par la DIRECTION DES LEVES ET DE LA CARTOGRAPHIE, MINISTÈRE DES MINES
ET DES RELEVÉS TECHNIQUES, en 1963, d'après des cartes à grande échelle. Imprimé en 1965.

Ces cartes sont en vente au Bureau de distribution des cartes,
ministère des Mines et des Relevés techniques, Ottawa.

Buildings.....	Établissements.....	Race track.....	Champ de courses.....
School.....	École.....	Picnic area.....	Terrain de pique-nique.....
Church.....	Église.....	Camping site.....	Camping.....
Post office.....	Bureau de poste.....	Golf course.....	Terrain de golf.....
Grain elevator.....	Élévateur à grain.....	Outdoor bathing.....	Baignade en plein air.....
Cemetery.....	Cimetière.....	Historic site.....	Lieu historique.....
Tower.....	Tour.....	Airfield.....	Champ d'atterrissage.....
Lighthouse.....	Phare.....	Seaplane port.....	Port d'hydravions.....
Built-up area.....	Agglomération.....		
Sand or gravel pit quarry.....	Sablier ou gravière, carrière.....		
Rapids, falls, dam.....	Rapides, chute, barrage.....		
Canal, with lock.....	Canal, avec écluse.....		
Irrigation canal, ditch.....	Canal d'irrigation; fossé.....		
Intermittent stream.....	Cours d'eau intermittent.....		
Intermittent lake.....	Lac intermittent.....		
Marsh or swamp.....	Marais ou marécage.....		
Inundated land.....	Terrain inondé.....		
Foreshore flat, sand.....	Estuaire; sable.....		
Rock, rocky reef.....	Rochers; rochers rochers.....		
What or pier, breakwater.....	Appareil de protection des côtes.....		
Contours.....	Courbes de niveau.....		
Depression contours.....	Courbes de dépression.....		
Chill.....	Puits, puits ou gaz.....		
Tank.....	Réservoir.....		



Index to adjoining sheets of National Topographic System
Tableau d'assemblage du Système National de Référence Cartographique