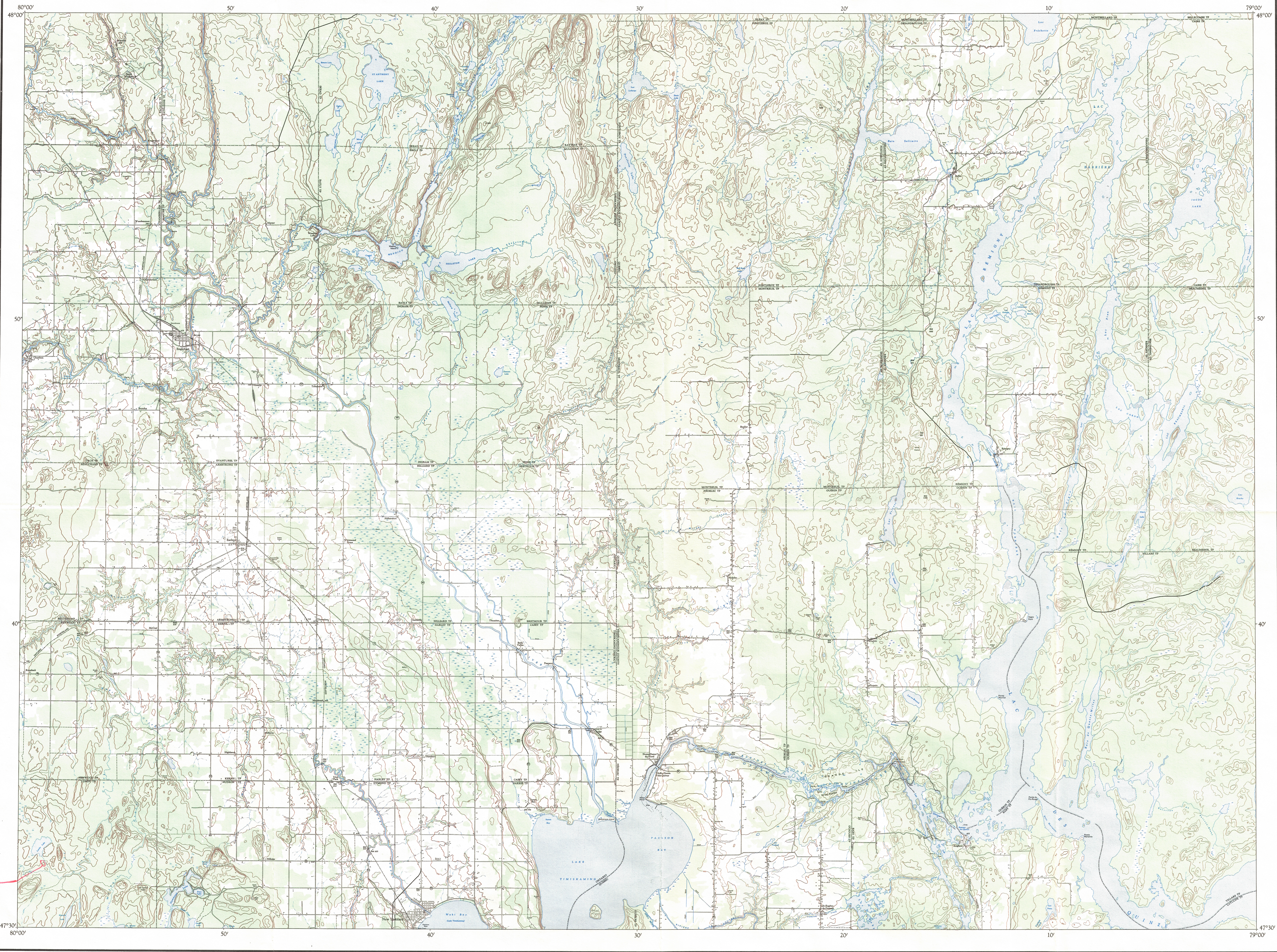


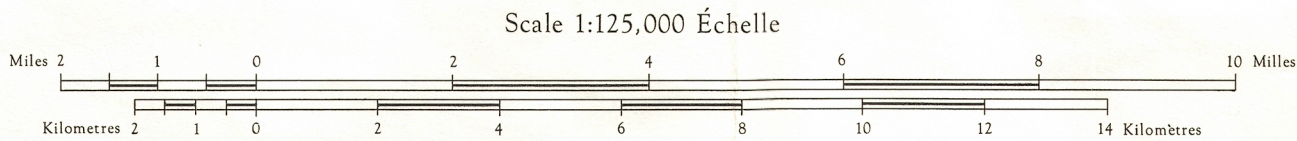
This document was produced  
by scanning the original publication.  
Ce document est le produit d'une  
numérisation par balayage  
de la publication originale.



Magnetic declination 1968 varies from 10°05' westerly at centre of west edge to 11°18' westerly at centre of east edge. Mean annual change 0.0° easterly.

La déclinaison magnétique pour 1968 varie de 10°05' Ouest au centre de la limite Ouest à 11°18' Ouest au centre de la limite Est. Variation moyenne annuelle 0.0° Est.

NEW LISKEARD  
QUÉBEC - ONTARIO



CONTOUR INTERVAL 50 FEET  
Copies may be obtained from the Map Distribution Office,  
Department of Energy, Mines and Resources, Ottawa.

ÉCOLOSTANCE DES COURBES 50 PIEDS  
Ces cartes sont en vente au Bureau de distribution des cartes,  
ministère de l'Énergie, des Mines et des Ressources, Ottawa.

Produced by photo-reduction from large scale maps by the SURVEYS AND  
MAPPING BRANCH, DEPARTMENT OF ENERGY, MINES AND  
RESOURCES, Ottawa, 1968, primarily for forestry purposes.

Établi par réduction photographique d'après des cartes à grande échelle, par la DIRECTION DES  
LEVÉS ET DE LA CARTOGRAPHIE, MINISTÈRE DE L'ÉNERGIE, DES MINES ET  
DES RESSOURCES, Ottawa, 1968, principalement pour fins de sylviculture.

TOPOGRAPHICAL SURVEY DIRECTORATE  
SERVICE TOPOGRAPHIQUE  
DATE 3 Dec 81  
Q.C. APPROVES RELEASE  
C.O. APPROUVE

NEW LISKEARD  
31 M/NW  
EDITION 1

31 M/NW