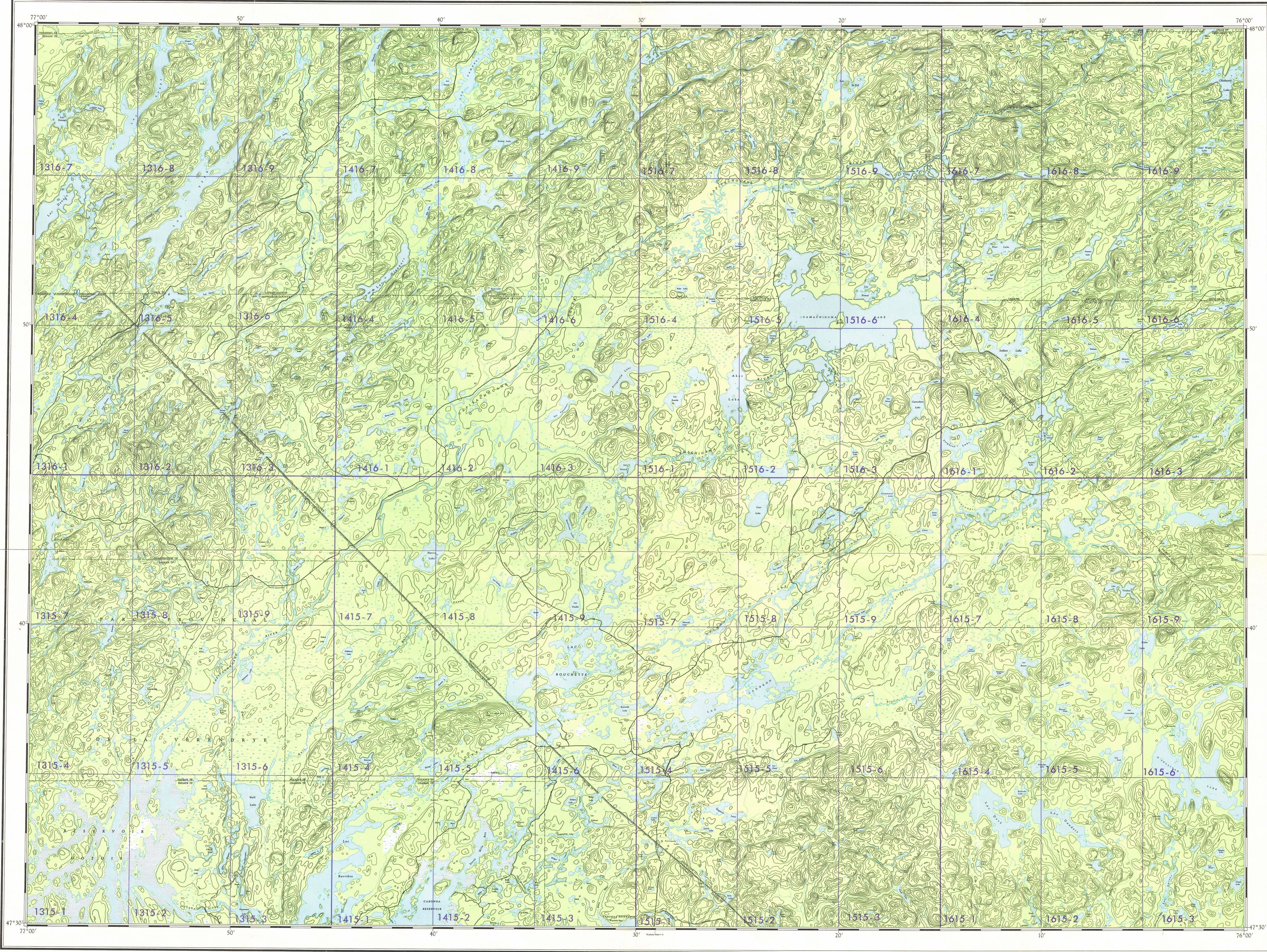


Ce document est le produit d'une numérisation par balayage de la publication originale.

This document was produced by scanning the original publication.



Magnetic declination 1967 varies from 1°24' westerly at centre of west edge to 1°13' westerly at centre of east edge. Mean annual change 0.6 westerly.

La déclinaison magnétique pour 1967 varie de 1°24' Ouest au centre de la limite Ouest à 1°13' Ouest au centre de la limite Est. Variation moyenne annuelle 0.6° Ouest.

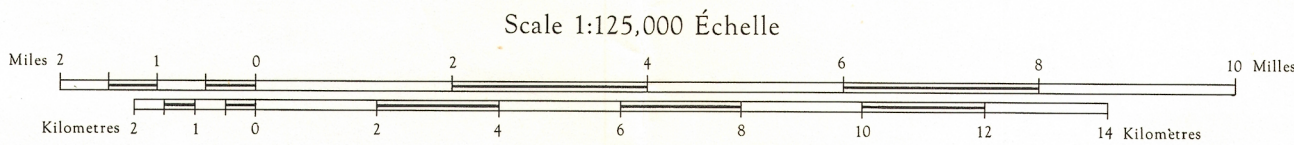
Reference System  
Forest Protection Service  
Department of Lands and Forests, Quebec

VIMY  
QUÉBEC

Système de référence  
Service de protection des forêts  
Ministère des Terres et Forêts, Québec

Produced by photo-reduction from large scale maps by the SURVEYS AND MAPPING BRANCH, DEPARTMENT OF ENERGY, MINES AND RESOURCES, Ottawa, 1967, primarily for forestry purposes.

Établi par réduction photographique d'appels des cartes à grande échelle, par la DIRECTION DES LEVÉS ET DE LA CARTOGRAPHIE, MINISTÈRE DE L'ÉNERGIE, DES MINES ET DES RESSOURCES, Ottawa, 1967, principalement pour fins de sylviculture.



CONTOUR INTERVAL 50 FEET

Contours may be obtained from the Map Distribution Office,  
Department of Energy, Mines and Resources, Ottawa.

ÉLOUSTRANCE DES COURBES 50 PIEDS

Ces cartes sont en vente au Bureau de distribution des cartes,  
Ministère de l'Énergie, des Mines et des Ressources, Ottawa.