

Ce document est le produit d'une
numérisation par balayage
de la publication originale.

This document was produced
by scanning the original publication.

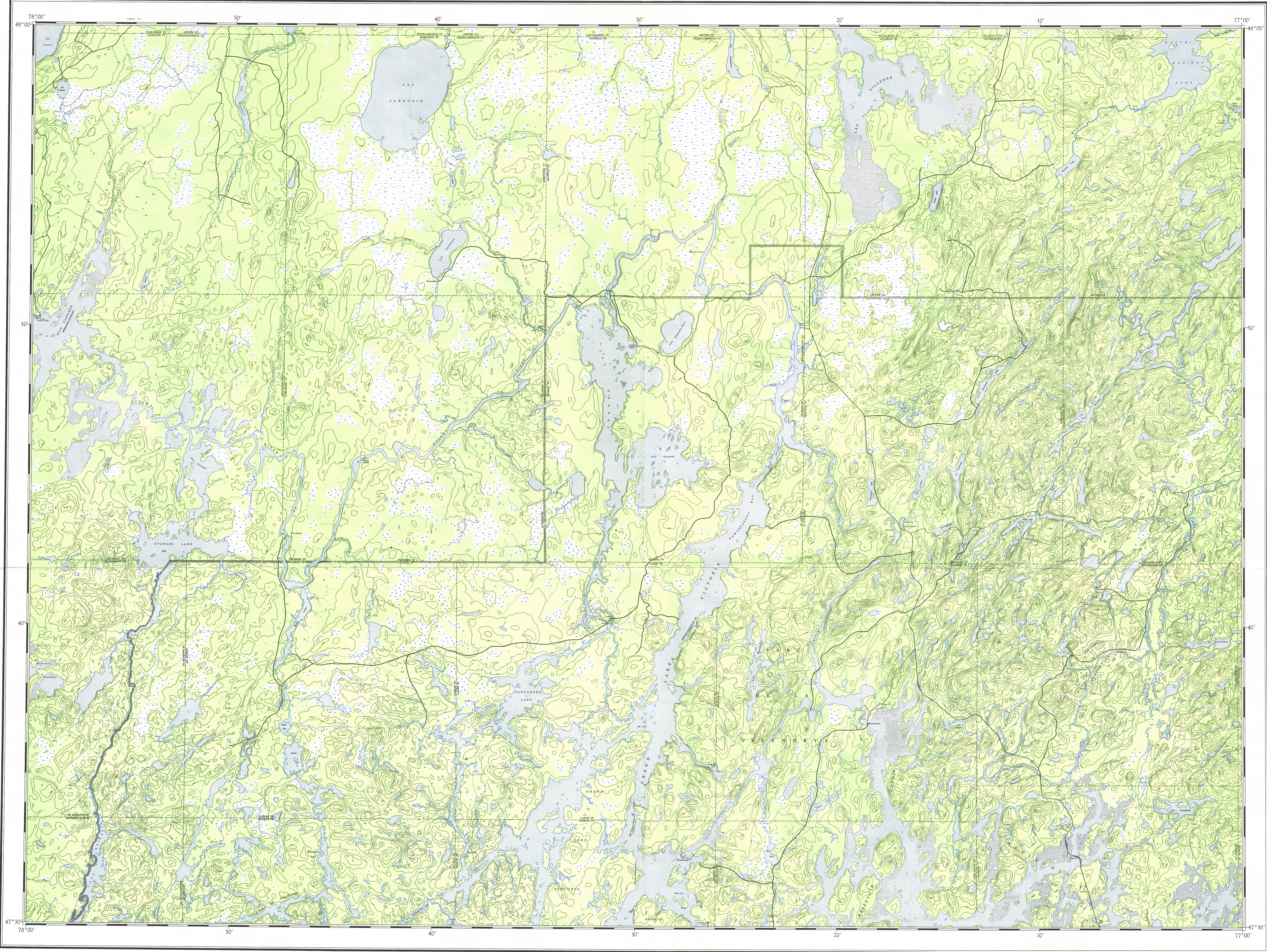
PROVISIONAL MAP
31 N/NW

1:125,000

CANADA

EDITION 3

CARTE PROVISOIRE
31 N/NW



Magnetic declination 1967 varies from 12°30' westerly at
centre of west edge to 12°00' westerly at centre of east
edge. Mean annual change 0.7° westerly.

La déclinaison magnétique pour 1967 varie de 12°30' Ouest
au centre de la limite Ouest à 12°00' Ouest au centre de la
limite Est. Variation moyenne annuelle 0.7° Ouest.

Produced by photo-reduction from large scale maps by the SURVEYS AND
MAPPING BRANCH, DEPARTMENT OF ENERGY, MINES AND
RESOURCES, Ottawa, 1967, primarily for forestry purposes.

Établie par réduction photographique d'après des cartes à grande échelle, par la DIRECTION DES
LEVÉS ET DE LA CARTOGRAPHIE, MINISTÈRE DE L'ÉNERGIE, DES MINES ET
DES RESSOURCES, Ottawa, 1967, principalement pour fins de sylviculture.

GRAND LAKE VICTORIA NORTH QUÉBEC

Scale 1:125,000 Échelle



CONTOUR INTERVAL 50 FEET
Copies may be obtained from the Map Distribution Office,
Department of Energy, Mines and Resources, Ottawa.

ÉQUIDISTANCE DES COURBES 50 PIEDS
Ces cartes sont en vente au Bureau de distribution des cartes,
ministère de l'Énergie, des Mines et des Ressources, Ottawa.

GRAND LAKE VICTORIA NORTH
31 N/NW
EDITION 3

REPRINT
JULY 21/72

31 N/NW