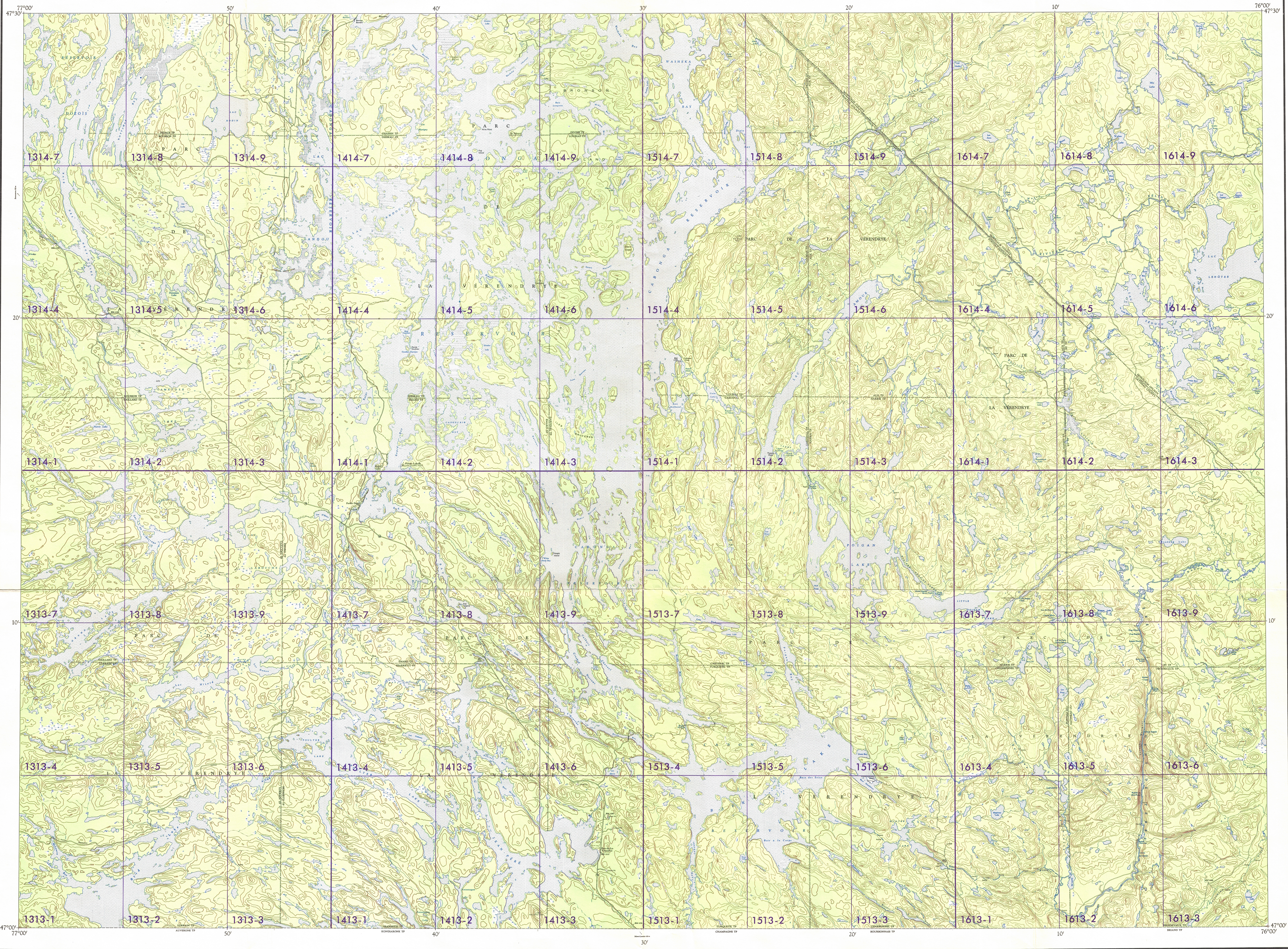


Ce document est le produit d'une numérisation par balayage de la publication originale.

This document was produced by scanning the original publication.



Magnetic declination 1965 varies from 12°55' westerly at centre of west edge to 13°45' westerly at centre of east edge. Mean annual change 0.5' easterly.

La déclinaison magnétique pour 1965 varie de 12°55' Ouest au centre de la limite Ouest à 13°45' Ouest au centre de la limite Est. Variation moyenne annuelle 0.6' Est.

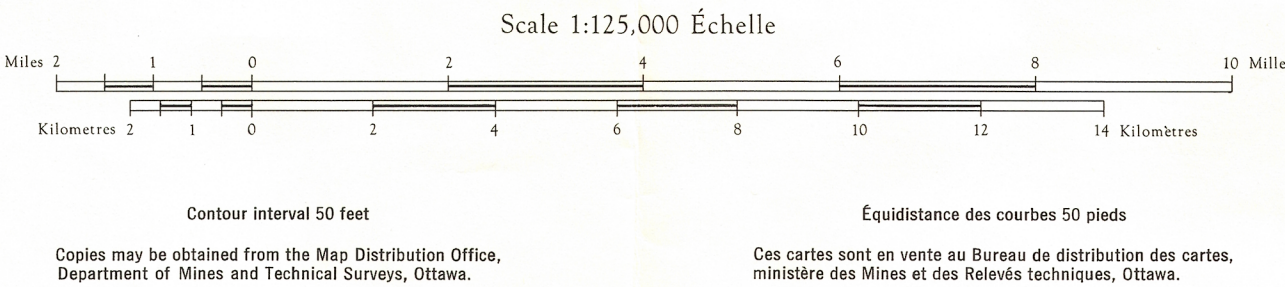
Reference System
Forest Protection Service
Department of Lands and Forests, Québec

Système de référence
Service de protection des forêts
Ministère des Terres et Forêts, Québec

Produced by photo-reduction from large scale maps by the SURVEYS AND MAPPING BRANCH, DEPARTMENT OF MINES AND TECHNICAL SURVEYS, OTTAWA, 1965, primarily for forestry purposes.

Établi par réduction photographique d'après des cartes à grande échelle, par la DIRECTION DES LEVÉS ET DE LA CARTOGRAPHIE, MINISTÈRE DES MINES ET DES RELEVÉS TECHNIQUES, OTTAWA, 1965, principalement pour fins de sylviculture.

CABONGA RESERVOIR
QUÉBEC



CABONGA RESERVOIR
31 N/SE
EDITION 3

REPRINT
JUNE 12-70

31 N/SE