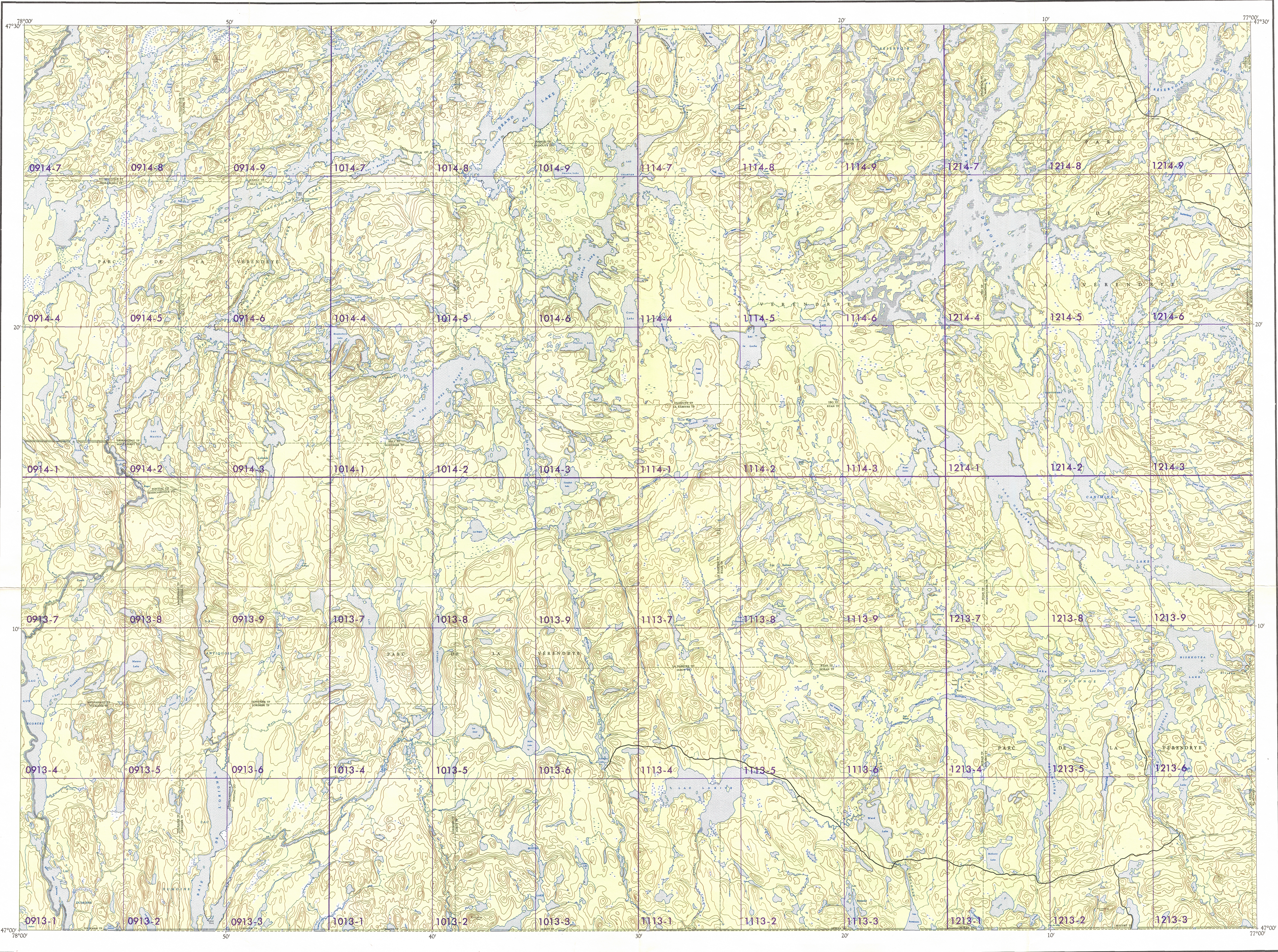


Ce document est le produit d'une
numérisation par balayage
de la publication originale.

This document was produced
by scanning the original publication.

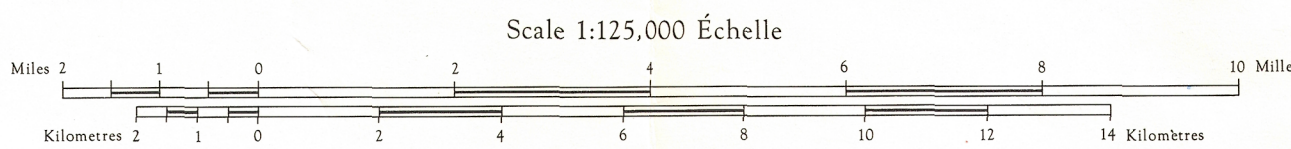


Magnetic declination 1965 varies from 12°00' westerly at
centre of west edge to 12°55' westerly at centre of east
edge. Mean annual change 0.5' easterly.

La déclinaison magnétique pour 1965 varie de 12°00' Ouest
au centre de la limite Ouest à 12°55' Ouest au centre de la
limite Est. Variation moyenne annuelle 0.5' Est.

Reference System
Forest Protection Service
Department of Lands and Forests, Québec

GRAND LAKE VICTORIA SOUTH QUÉBEC



Contour interval 50 feet
Copies may be obtained from the Map Distribution Office,
Department of Mines and Technical Surveys, Ottawa.

Échelle des courbes 50 pieds
Ces cartes sont en vente au Bureau de distribution des cartes,
ministère des Mines et des Relevés techniques, Ottawa.

Système de référence
Service de protection des forêts
Ministère des Terres et Forêts, Québec

Produced by photo-reduction from large scale maps by the SURVEYS
AND MAPPING BRANCH, DEPARTMENT OF MINES AND
TECHNICAL SURVEYS, Ottawa, 1965, primarily for forestry
purposes.

Établie par réduction photographique d'après des cartes à grande échelle,
par la DIRECTION DES LÈVES ET DE LA CARTOGRAPHIE,
MINISTÈRE DES MINES ET DES RELEVÉS TECHNIQUES,
Ottawa, 1965, principalement pour fins de sylviculture.

GRAND LAKE VICTORIA SOUTH
31 N/SW
EDITION 3

Reprint
June 12-70

31 N/SW