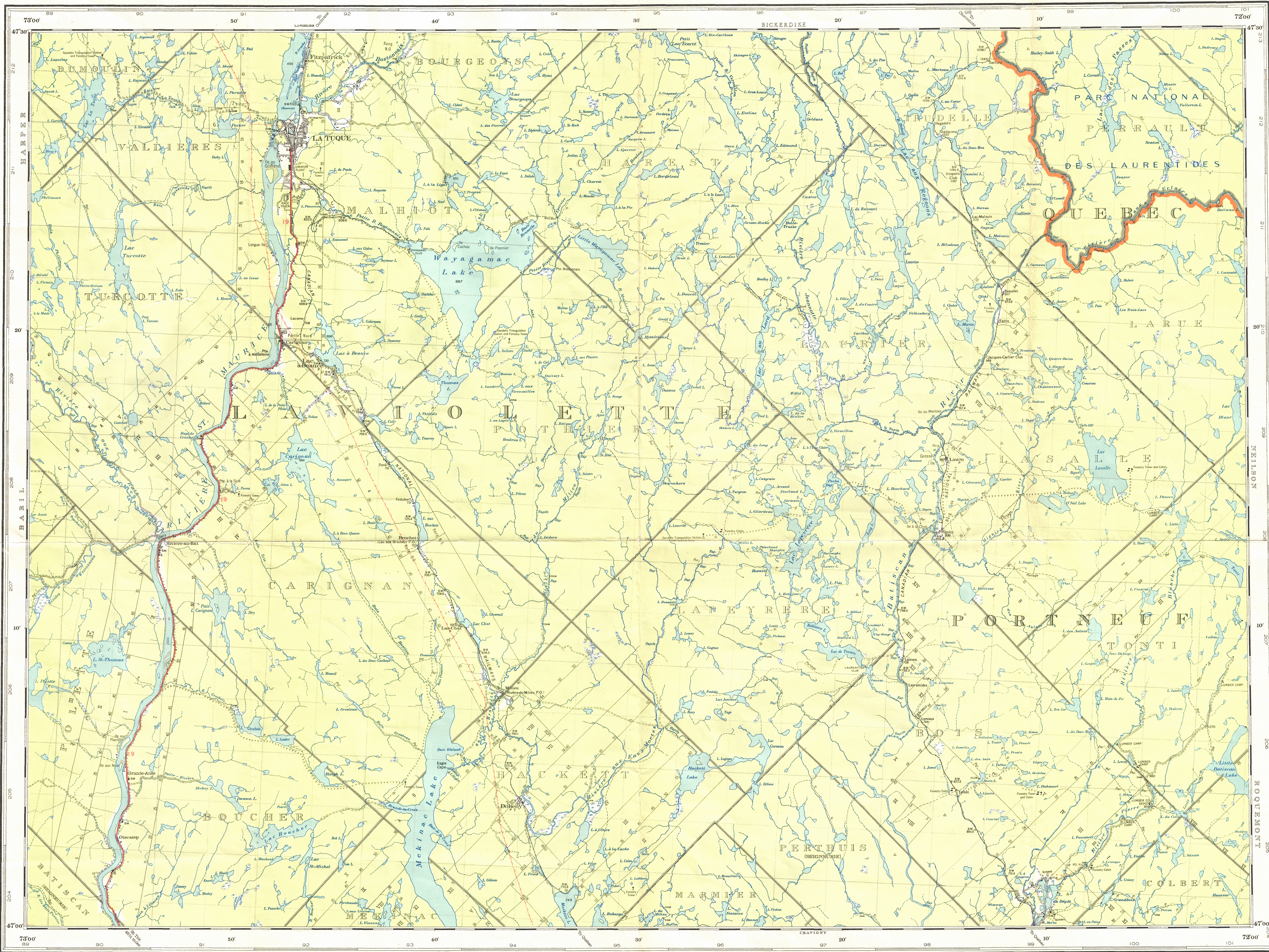


This document was produced  
by scanning the original publication.  
Ce document est le produit d'une  
numérisation par balayage  
de la publication originale.

31 P/S E



LA TUQUE  
QUEBEC  
(PROVISIONAL EDITION)

Scale 2 miles to 1 inch or 1:126,720  
Echelle 2 milles au pouce ou 1:126,720

NOTE: The grid squares provide a ready method of referring to or locating features. They are four miles to a side and subdivided into quarters by dotted lines. The east and west sides of the squares are not true north and south lines, but have a declination to the east varying from 1° 20' on the west side of the map to 2° 12' on the east side. Any square is identified by the numbers along the outer border, for example, L. Turcotte will be found in the southeast quarter of square 90-210 and Lemieux in the north-west quarter of square 90-206.

NOTE: The concession and lot lines have been taken from official township plans and filed to the topography for convenient reference.

N.B.: Au moyen du quadrillage, il est facile de désigner ou localiser un point quelconque. Les carrés mesurent quatre milles de côté et sont divisés en quarts par des lignes pointillées. Les côtés est et ouest de ces carrés ne sont pas de véritables lignes nord et sud, mais ont une déclinaison vers l'est variant de 1° 20' pour le côté ouest de la carte à 2° 12' pour le côté est. Chaque carré est désigné par ses numéros, par exemple, L. Turcotte se trouve dans le quart sud-est du carré 90-210 et Lemieux dans le quart nord-ouest du carré 90-206.

N.B.: Les lignes de concessions et de lots proviennent des plans officiels des cantons, et ont été ajoutées à la topographie pour faciliter la localisation des points recherchés.

Price 25 cents  
Folder form 35 cents  
Sous forme de dépliant 35 cents

**Reference**

Railway: steam, single track	.....
County boundary	.....
Township or seigneurie boundary	.....
Park boundary	.....
Main road, with route number	.....
Local road, well travelled	.....
Road, slightly travelled	.....
Winter road	.....
Trail or portage	.....
Lookout tower	.....
Telephone line	.....
Electric power line	.....
Railroad, telegraph	.....
Dam	.....
Shrub, sand or gravel	.....
Marsh, bog or open muskeg	.....
Woods	.....
Building	.....
Post office	.....
School	.....
Telegraph office	.....
Reefs or rocks	.....
Geodetic bench mark	.....
Geodetic triangulation station	.....
Lot number	.....
Concession number	.....
Height in feet	.....

**Légende**

Chemin de fer à vapeur, voie unique	.....
Limite de comté	.....
Limite de seigneurie ou de canton	.....
Limite de parc	.....
Roads principales avec son numéro	.....
Chemin vicinal bien fréquenté	.....
Chemin peu fréquenté	.....
Chemin d'hiver	.....
Piste ou portage	.....
Tour d'observation	.....
Ligne téléphonique	.....
Ligne d'énergie électrique	.....
Rapides, chutes et portages	.....
Barrage	.....
Haut-fond, sable ou gravier	.....
Marais, fenouil ou marécage découvert	.....
Bâtiment	.....
Bureau de poste	.....
École	.....
Bureau de télégraphe	.....
Reefs ou rochers	.....
Point géodétique d'altitude	.....
Point géodétique de triangulation	.....
Numéro de lot	.....
Numéro de concession	.....
Altitude en pieds	.....

THE DECLINATION OF THE COMPASS NEEDLE, JANUARY, 1940  
DECLINAISON DE L'AIGUILLE MAGNETIQUE, JANVIER, 1940