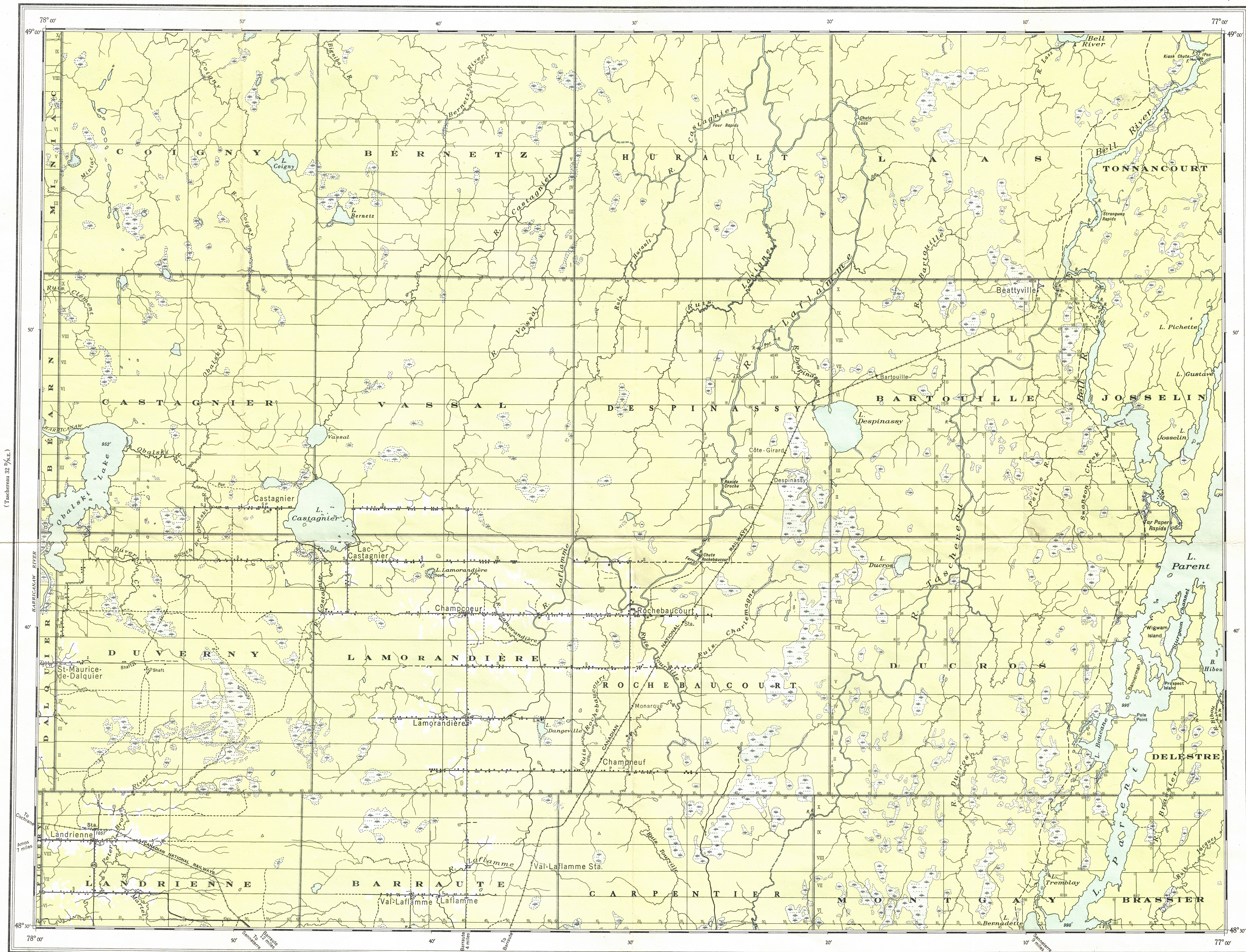
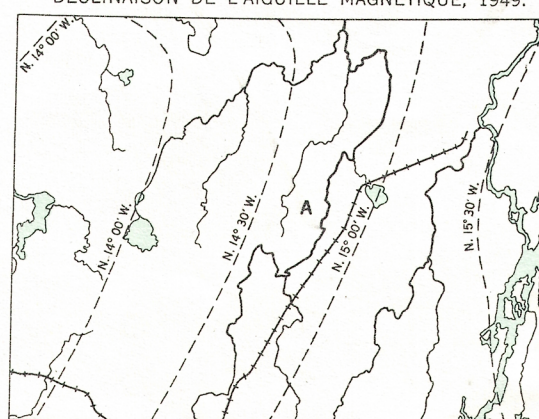


32 C/NW



This document was produced  
by scanning the original publication.  
Ce document est le produit d'une  
numérisation par balayage  
de la publication originale.

THE DECLINATION OF THE COMPASS NEEDLE, 1949.  
DECLINAISON DE L'AIGUILLE MAGNÉTIQUE, 1949.



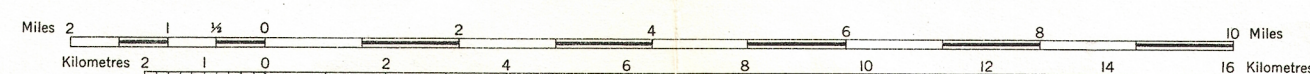
The declination of the compass needle at any place along a broken line is the declination given on that broken line. At other places the declination is between those given on the neighbouring broken lines; thus at the place marked A, the declination is between N 14° 30' W and N 15° 00' W. The declination of the compass needle is decreasing about 2 minutes annually. La déclinaison de l'aiguille magnétique à un point quelconque d'une ligne interrompue est la déclinaison indiquée sur cette ligne interrompue. À tout autre endroit la déclinaison magnétique est intermédiaire entre celles indiquées sur les lignes interrompues voisines; ainsi, la déclinaison au point A, est entre N 14° 30' O. et N 15° 00' O. La déclinaison de l'aiguille magnétique diminue d'environ 2 minutes annuellement.

Reference  
(Légende)

- |                                |                                     |
|--------------------------------|-------------------------------------|
| Railway: steam, single track   | Chemin de fer à vapeur, voie unique |
| Boundary: township             | Limite de canton                    |
| Main highway with route number | Route principale avec son numéro    |
| Secondary road                 | Chemin secondaire                   |
| Other roads                    | Autre chemins                       |
| Bush road, trail or portage    | Sentier ou portage                  |
| Surveyed line                  | Ligne arpentée                      |
| Telephone line                 | Ligne téléphonique                  |
| Sand or gravel pit             | Gravière ou sablière                |
| Marsh                          | Marais                              |
| Rapids and falls               | Rapides ou chutes                   |
| Woods                          | Bois                                |

## LANDRIENNE ABITIBI COUNTY QUEBEC

Scale 2 miles to 1 inch or 1:126,720  
Echelle 2 milles au pouce ou 1:126,720



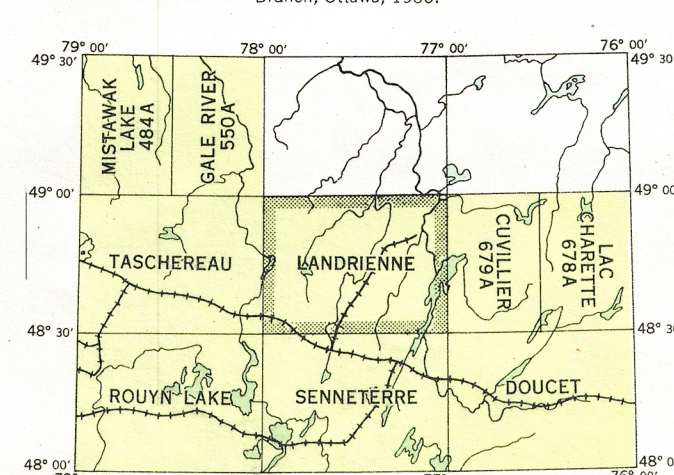
Datum is mean sea level. Base des altitudes: le niveau de la mer.

Copies may be obtained from the Map Distribution Office,  
Department of Mines and Technical Surveys, Ottawa.

Reference  
(Légende)

- |                                |                                    |
|--------------------------------|------------------------------------|
| Building                       | Bâtiment                           |
| Church                         | Eglise                             |
| Church with spire              | Eglise avec clocher                |
| School                         | Ecole                              |
| Post office                    | Bureau de poste                    |
| Ranger cabin                   | Poste de garde forestier           |
| Sawmill                        | Scierie                            |
| Cheese factory                 | Fromagerie                         |
| Bridge: wood                   | Pont en bois                       |
| Cemetery                       | Cimetière                          |
| Mine                           | Mine                               |
| Geodetic triangulation station | Repère géodésique de triangulation |
| Concession number              | Numéro de concession               |
| Lot number                     | Numéro de lot                      |
| Height in feet                 | Altitude en pieds                  |

Compiled by the Topographical Survey from aerial  
photographs by the Royal Canadian Air Force and  
from information supplied by the Quebec Department  
of Lands and Forests.  
Reprinted with corrections at the Surveys and Mapping  
Branch, Ottawa, 1950.



NOTE: On the above index sheets published are shown tinted green.  
N.B. Sur cet index, les cartes déjà publiées sont colorées en vert.

32 C/NW