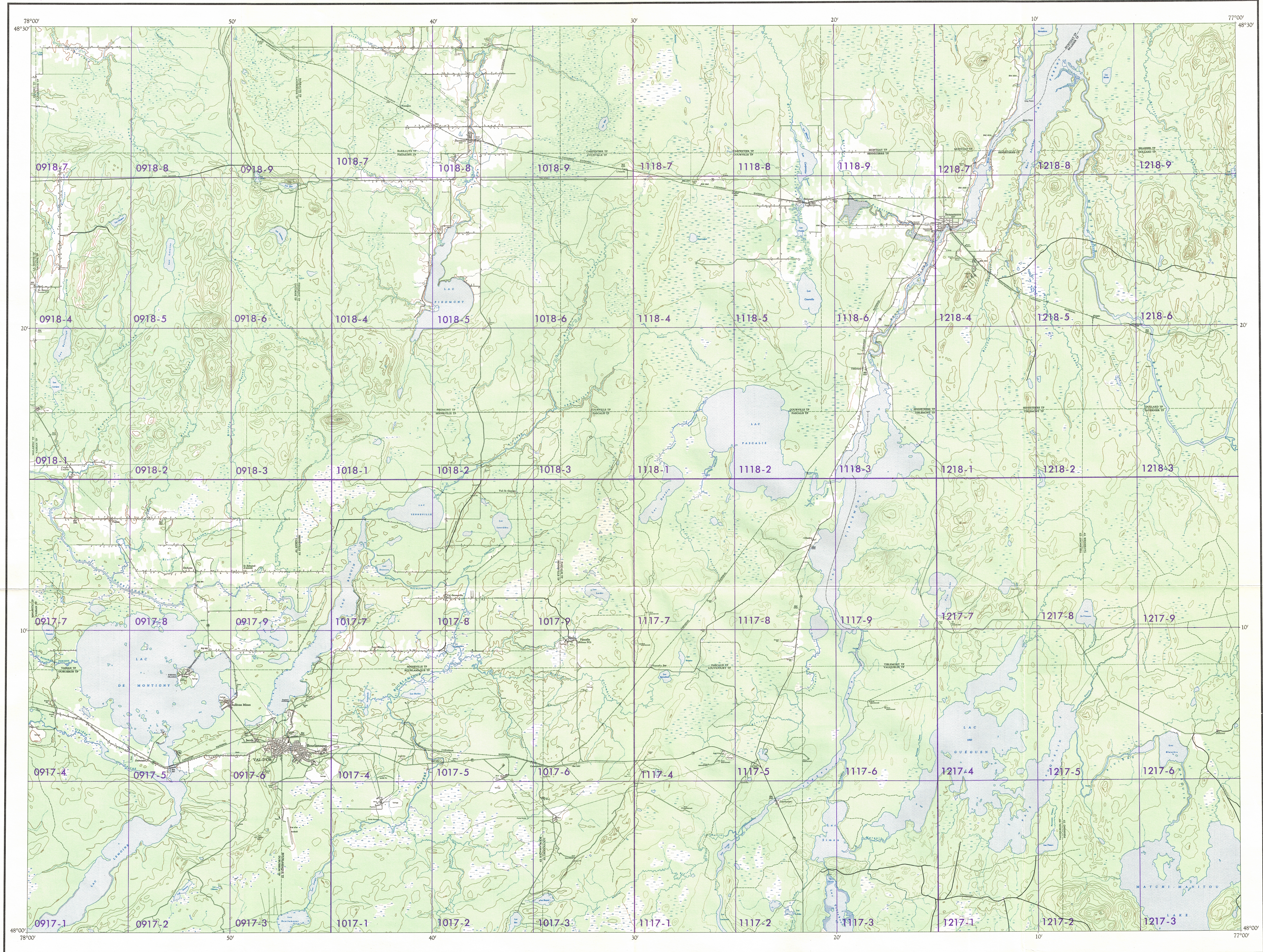


This document was produced  
by scanning the original publication.



Magnetic declination 1968 varies from  $12^{\circ}57'$  westerly at centre of west edge to  $13^{\circ}50'$  westerly at centre of east edge. Mean annual change  $1.0'$  easterly.

La déclinaison magnétique pour 1968 varie de  $12^{\circ}57'$  Ouest au centre de la limite Ouest à  $13^{\circ}50'$  Ouest au centre de la limite Est. Variation moyenne annuelle  $1.0'$  Est.

Reference System  
Forest Protection Service  
Department of Lands and Forest, Quebec

SENNETERRE  
QUÉBEC

Système de référence  
Service de protection des forêts  
Ministère des Terres et Forêts, Québec

Produced by photo-reduction from large scale maps by the SURVEYS AND MAPPING BRANCH, DEPARTMENT OF ENERGY, MINES AND RESOURCES, OTTAWA, 1968, primarily for forestry purposes.

Établie par réduction photographique d'après des cartes à grande échelle, par la DIRECTION DES LEVÉS ET DE LA CARTOGRAPHIE, MINISTÈRE DE L'ÉNERGIE, DES MINES ET DES RESSOURCES, Ottawa, 1968, principalement pour fins de sylviculture.

TOPOGRAPHICAL SURVEY DIRECTORATE  
SERVICE TOPOGRAPHIQUE  
DATE 30 Mar 78  
Q.C. APPROVES RELEASE  
C.Q. APPROUVE

SENNETERRE  
32 C/SW  
EDITION 2

32c/sw

Reprint.