

Ce document est le produit d'une numérisation par balayage de la publication originale.

This document was produced by scanning the original publication.

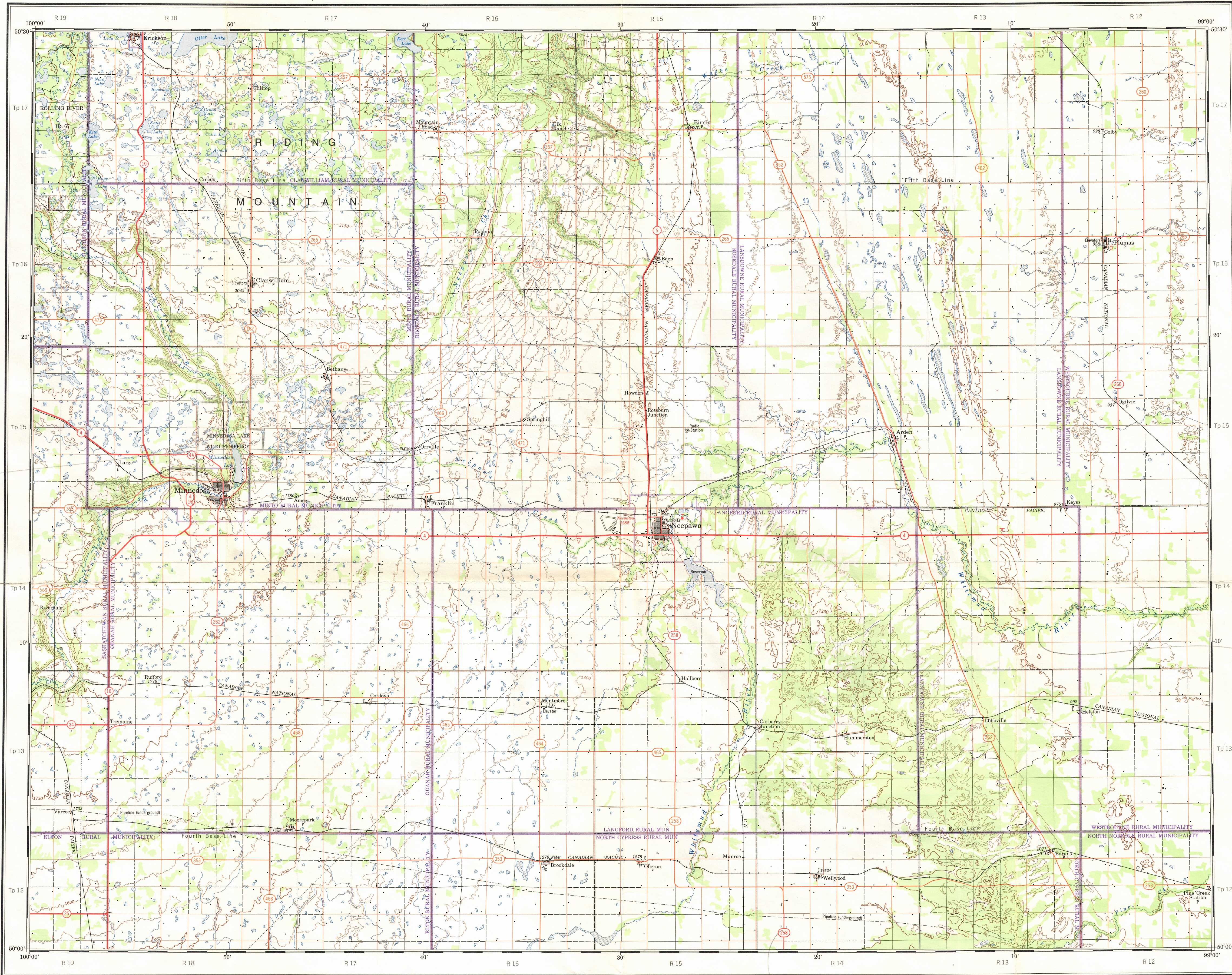
62 J/SW

1:125,000

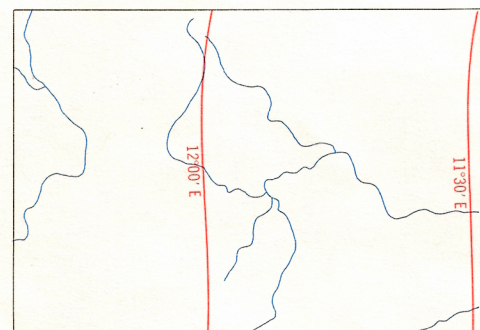
CANADA

EDITION 1

62 J/SW



THE DECLINATION OF THE COMPASS NEEDLE 1970
DECLINAISON MAGNETIQUE EN 1970



The declination of the compass needle is decreasing 1.5 minutes annually.
La déclinaison magnétique décroît de 1.5 minute annuellement.

Compiled, 1969, by the SURVEYS AND MAPPING BRANCH, DEPARTMENT OF ENERGY,
MINES AND RESOURCES, from large scale maps. Printed 1970.

Copies may be obtained from the Map Distribution Office,
Department of Energy, Mines and Resources, Ottawa.

Dual highway	Autopiste
Main highway, hard surface, loose or stabilized surface	Road principal, paved; gravel aggloméré
Secondary road, hard surface, loose or stabilized surface	Road secondary, paved; gravel aggloméré
Local road, hard surface, loose or stabilized surface	Road local, paved; gravel aggloméré
Wagon road, trail	Chemin de terre; sentier
Multiple track railway	Chemin de fer, voie multiple
Single track railway	Chemin de fer, voie unique
Station; siding; stop	Gare; voie d'attelage; arrêt
Cutting; embankment	Tranchée; remblai
Bridge; tunnel	Pont; tunnel
International boundary, with monument	Frontière internationale, avec bornes-topos
Provincial boundary	Frontière provinciale
Township boundary, surveyed; unsurveyed	Limite de canton, arpenté; non-arpenté
Municipal boundary	Limite de municipalité
Park boundary	Limite de parc
Reserve boundary	Limite de réserve
Section line	Ligne de section
Power transmission line	Ligne de transport d'énergie
Telephone line	Ligne téléphonique
Elevation in feet	Élévation en pieds
Horizontal control point	Pont géodésique
Mine	Mine
Well, oil or gas	Puits, pétrole ou gaz
Tank	Réservoir

NEEPAWA MANITOBA

WEST OF PRINCIPAL MERIDIAN - OUEST DU MÉRIDIEN PRINCIPAL

Scale 1:125,000 Échelle



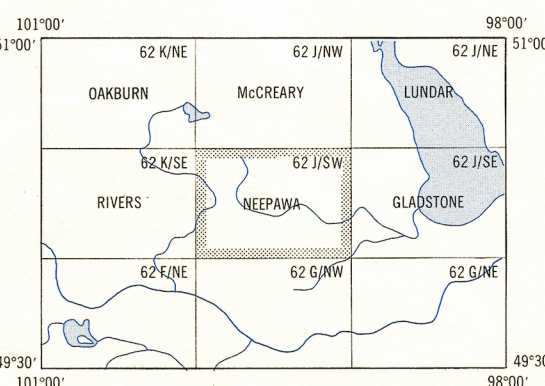
CONTOUR INTERVAL 50 FEET
Elevations in feet above Mean Sea Level
Transverse Mercator Projection
North American Datum 1927

ÉQUIDISTANCE DES COURBES 50 PIEDS
Élévations en pieds au-dessus du niveau moyen de la mer
Projection transverse de Mercator
Système de référence géodésique nord-américain 1927

Rédigé en 1969, par la DIRECTION DES LÉVÉS ET DE LA CARTOGRAPHIE, MINISTÈRE DE L'ÉNERGIE,
DES MINES ET DES RESSOURCES, d'après des cartes à grande échelle. Imprimé en 1970.

Ces cartes sont en vente au Bureau de distribution des cartes,
ministère de l'Énergie, des Mines et des Ressources, Ottawa.

Buildings	Bâtiments
School	École
Church	Église
Post office	Bureau de poste
Grain elevator	Élévateur à grain
Cemetery	Cimetière
Tower	Tour
Navigation light	Feu de navigation
Build-up area	Agglomération
Sand or gravel pit; quarry	Solitaire ou gravière; carrière
Rapids; falls; dam; ferry	Rapides; chute; barrage; bac
Canal, with lock	Canal, avec écluse
Irrigation canal; ditch	Canal d'irrigation; fossé
Intermittent lake	Lac intermittent
Marsh or swamp	Marais ou marécage
Inundated land	Terrain inondé
Foreshore flat; sand	Estuaire; sable
Rock; rocky reef	Rocher; récif rocheux
Wharf or pier; breakwater	Appontement ou môle; brise-lames
Contours	Courbes de niveau
Depression contours	Courbes de cuvette
Cliff	Faîsne
Forest	Forêt



Index to adjoining maps of National Topographic System
Tableau d'assemblage du Système national de référence cartographique

NEEPAWA
62 J/SW
EDITION 1

PRINTED
DEC 11/70

62 J/SW