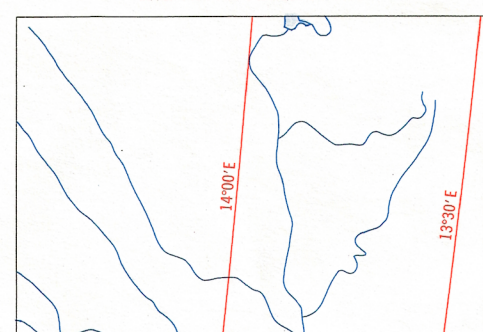


THE DECLINATION OF THE COMPASS NEEDLE 1970
DECLINAISON MAGNÉTIQUE EN 1970



The declination of the compass needle is decreasing 1.5 minutes annually.
La déclinaison magnétique décroît de 1.5 minute annuellement.

Compiled 1969 by the SURVEYS AND MAPPING BRANCH, DEPARTMENT OF ENERGY,
MINES AND RESOURCES. From large scale maps. Printed 1972.
Copies may be obtained from the Map Distribution Office,
Department of Energy, Mines and Resources, Ottawa.

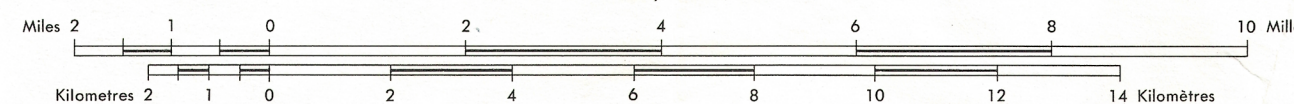
Dual highway	Route principale, pavée; gravier aggloméré	Autosol
Main highway, hard surface; loose or stabilized surface	Route principale, pavée; gravier aggloméré	
Secondary road, hard surface; loose or stabilized surface	Route secondaire, pavée; gravier aggloméré	
Local road, hard surface; loose or stabilized surface	Route locale, pavée; gravier aggloméré	
Wagon road, trail	Chemin de terre; sentier	
Multiple track railway	Chemin de fer, voie unique	
Single track railway	Chemin de fer, voie double	
Station; siding; stop	Gare; voie d'évitement; arrêt	
Cutting; embankment	Tranchée; remblai	
Bridge; tunnel	Traverse; tunnel	
International boundary, with monument	Frontière internationale, avec bornes-rochers	
Provincial boundary	Frontière provinciale	
Township boundary, surveyed; unsurveyed	Limite de canton, arpentée; non-arpentée	
Municipal boundary	Limite de municipalité	
Park boundary	Limite de parc	
Reserve boundary	Limite de réserve	
Section line	Ligne de section	
Power transmission line	Ligne de transport d'énergie	
Telephone line	Ligne téléphonique	
Elevation in feet	Élévation en pieds	
Horizontal control point	Point géodésique	
Mine	Mine	
Well, oil or gas	Puits, pétrole ou gaz	
Tank	Réservoir	

RUSSELL

SASKATCHEWAN - MANITOBA

WEST OF PRINCIPAL MERIDIAN - OUEST DU MÉRIDIDIEN PRINCIPAL

Scale 1:125,000 Échelle

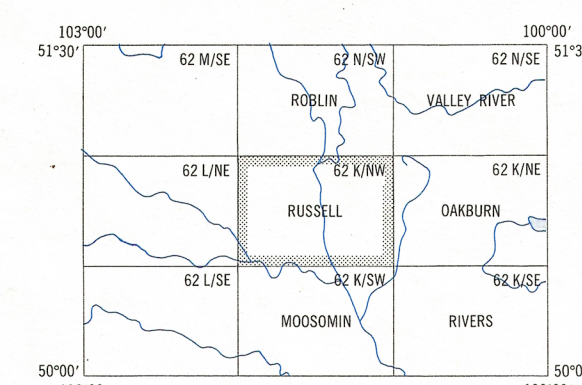


CONTOUR INTERVAL 50 FEET
Élévations in feet above Mean Sea Level
Transverse Mercator Projection
North American Datum 1927

ÉQUIDISTANCE DES COURBES 50 PIEDS
Élévations en pieds au-dessus du niveau moyen de la mer
Projection transverse de Mercator
Système de référence géodésique nord-américain 1927

Rédigé en 1969 par la DIRECTION DES LEVÉS ET DE LA CARTOGRAPHIE, MINISTÈRE DE L'ÉNERGIE,
DES MINES ET DES RESSOURCES. Copies des cartes à grande échelle. Imprimé en 1972.
Ces cartes sont en vente au Bureau de distribution des cartes
ministère de l'Énergie, des Mines et des Ressources, Ottawa.

Buildings	Édifices	Race track	Champ de courses
School	École	Picnic area	Terrain de pique-nique
Church	Église	Camping site	Camping
Post office	Bureau de poste	Golf course	Terrain de golf
Grain elevator	Élévateur à grain	Outdoor theatre	Théâtre en plein air
Cemetery	Cimetière	Historic site	Lieu historique
Tower	Tour	Airport, airfield	Aéroport; champ d'atterrissage
Navigation light	Feu de navigation	Seaplane port; anchorage	Port d'hydravions; mouillage
Built-up area	Agglomération		
Sand or gravel pit; quarry	Sablière ou gravière; carrière		
Rapids; falls; dam; ferry	Rapides; chute; barrage; bac		
Canal, with lock	Canal, avec écluse		
Irrigation canal; ditch	Canal d'irrigation; fossé		
Intermittent lake	Lac intermittent		
Marsh or swamp	Marais ou marécage		
Flooded land	Terrain inondé		
Foreshore flat sand	Étrier; sable		
Rock; rocky reef	Rocher; récif rocheux		
Wharf or pier; breakwater	Appontement ou môle; brise-lames		
Contours	Courbes de niveau		
Depression contours	Courbes de cuvette		
Cliff	Faîsse		
Forest	Forêt		



Index to adjoining maps of National Topographic System
Tableau d'assemblage du système national de référence cartographique