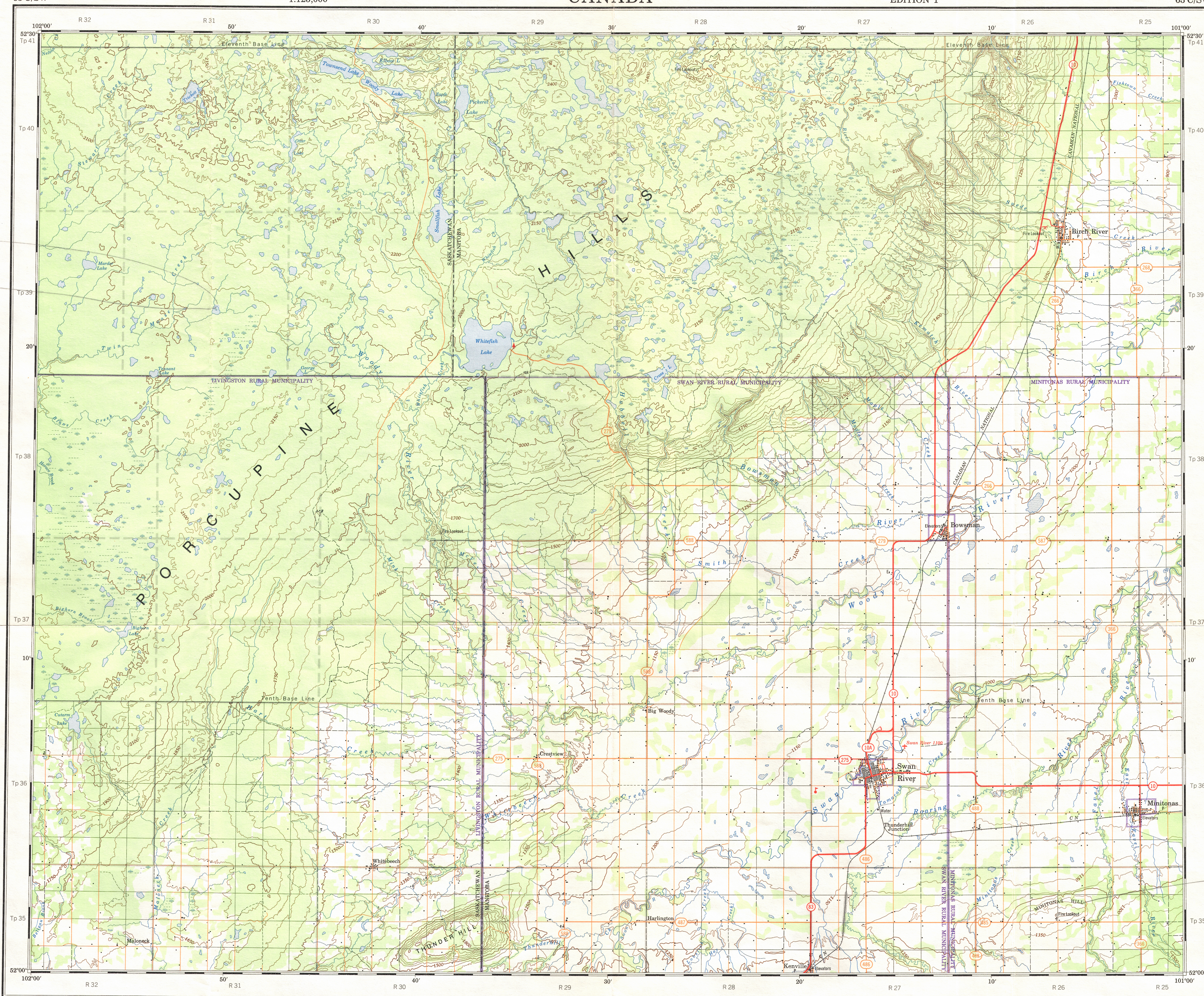
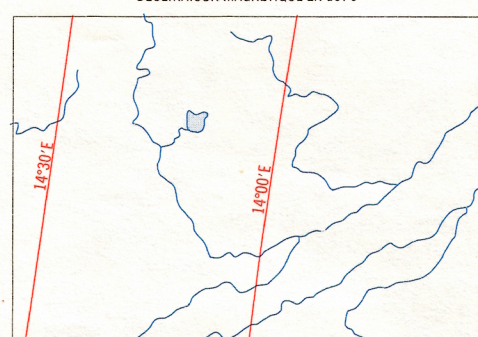


A Int Shoreline  
(Pumped Concretion)  
+ Key



THE DECLINATION OF THE COMPASS NEEDLE 1970  
DÉCLINAISON MAGNÉTIQUE EN 1970



The declination of the compass needle is decreasing 1.7 minutes annually.  
La déclinaison magnétique décroît de 1.7 minute annuellement.

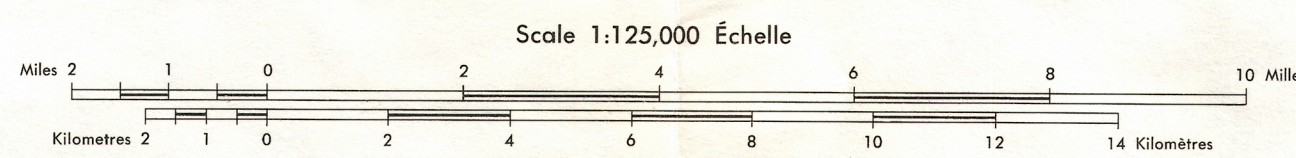
Compiled, 1968, by the SURVEYS AND MAPPING BRANCH, DEPARTMENT OF ENERGY,  
MINES AND RESOURCES, from large scale maps. Printed 1972.

Copies may be obtained from the Map Distribution Office,  
Department of Energy, Mines and Resources, Ottawa.

Dual highway	Autoboute
Main highway, hard surface, loose or stabilized surface	Road principale, pavé; gravier aggloméré
Secondary road, hard surface, loose or stabilized surface	Road secondaire, pavé; gravier aggloméré
Local road, hard surface, loose or stabilized surface	Road locale, pavé; gravier aggloméré
Wagon road, trail or portage	Chemin de terre; sentier ou portage
Multiple track railway	Chemin de fer, voie multiple
Single track railway	Chemin de fer, voie unique
Station, siding, stop	Gare; voie d'attelage, arrêt
Cutting; embankment	Tranchée; remblai
Bridge, tunnel	Pont; tunnel
International boundary, with monument	Frontière internationale, avec bornes-arêtes
Provincial boundary	Frontière provinciale
Township boundary, surveyed, unsurveyed	Limite de canton, arpenté; non-arpenté
Municipal boundary	Limite de municipalité
Park boundary	Limite de parc
Reserve boundary	Limite de réserve
Section line	Ligne de section
Power transmission line	Ligne de transport d'énergie
Telephone line	Ligne téléphonique
Elevation in feet	Élévation en pieds
Horizontal control point	Point géodésique
Mine	Mine
Well, oil or gas	Puits, pétrole ou gaz
Tank	Réservoir

## WOODY RIVER MANITOBA-SASKATCHEWAN

WEST OF PRINCIPAL MERIDIAN - OUEST DU MERIDIEN PRINCIPAL



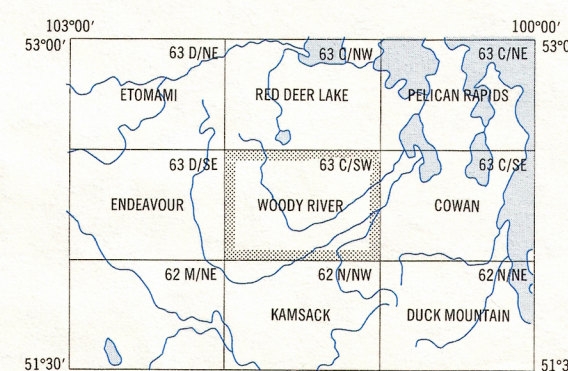
CONTOUR INTERVAL 50 FEET  
Élévation en pieds au-dessus du niveau moyen de la mer  
Transverse Mercator Projection  
North American Datum 1927

ÉQUIDISTANCE DES COURBES 50 PIEDS  
Élévation en pieds au-dessus du niveau moyen de la mer  
Projection Transverse de Mercator  
Système de référence géodésique nord-américain 1927

Rédigé en 1968, par la DIRECTION DES LÈVES ET DE LA CARTOGRAPHIE, MINISTÈRE DE L'ÉNERGIE,  
DES MINES ET DES RESSOURCES, d'après des cartes à grande échelle. Imprimé en 1972.

Ces cartes sont en vente au Bureau de distribution des cartes,  
ministère de l'Énergie, des Mines et des Ressources, Ottawa.

Buildings	Bâtiments
School	École
Church	Église
Post office	Bureau de poste
Grain elevator	Élévateur à grain
Cemetery	Cimetière
Town	Ville
Navigation light	Feu de navigation
Race track	Champ de courses
Photo area	Terrain de prise photo
Camping site	Camping
Golf course	Terrain de golf
Outdoor theatre	Cinéma en plein air
Historic site	Lieu historique
Airport, airfield	Aéroport; champ d'atterrissage
Seaside port, anchorage	Port d'hydravions; mouillage
Agglomeration	Agglomération
Sand or gravel pit; quarry	Sablierie ou gravière; carrière
Rapids, falls, dam, ferry	Rapides; chute; barrage; bac
Canal, with lock	Canal, avec écluse
Irrigation canal; ditch	Canal d'irrigation; fossé
Intermittent lake	Lac intermittent
Marsh or swamp	Marais ou marécage
Flooded land	Terrain inondé
Foreshore flat; sand	Estuaire; sable
Rock; rocky reef	Rocher; récif rocheux
Wharf or pier; breakwater	Appontement ou môle; brise-lames
Contours	Courbes de niveau
Depression contours	Courbes de creux
Cliff	Falaise
Forest	Forêt



Index to adjoining maps of National Topographic System  
Tableau d'assemblage du Système national de référence cartographique

WOODY RIVER  
63 C/SW  
EDITION 1

PRINTED  
NOV 29-72

63 C/SW  
TU