

Ce document est le produit d'une numérisation par balayage de la publication originale.

This document was produced by scanning the original publication.

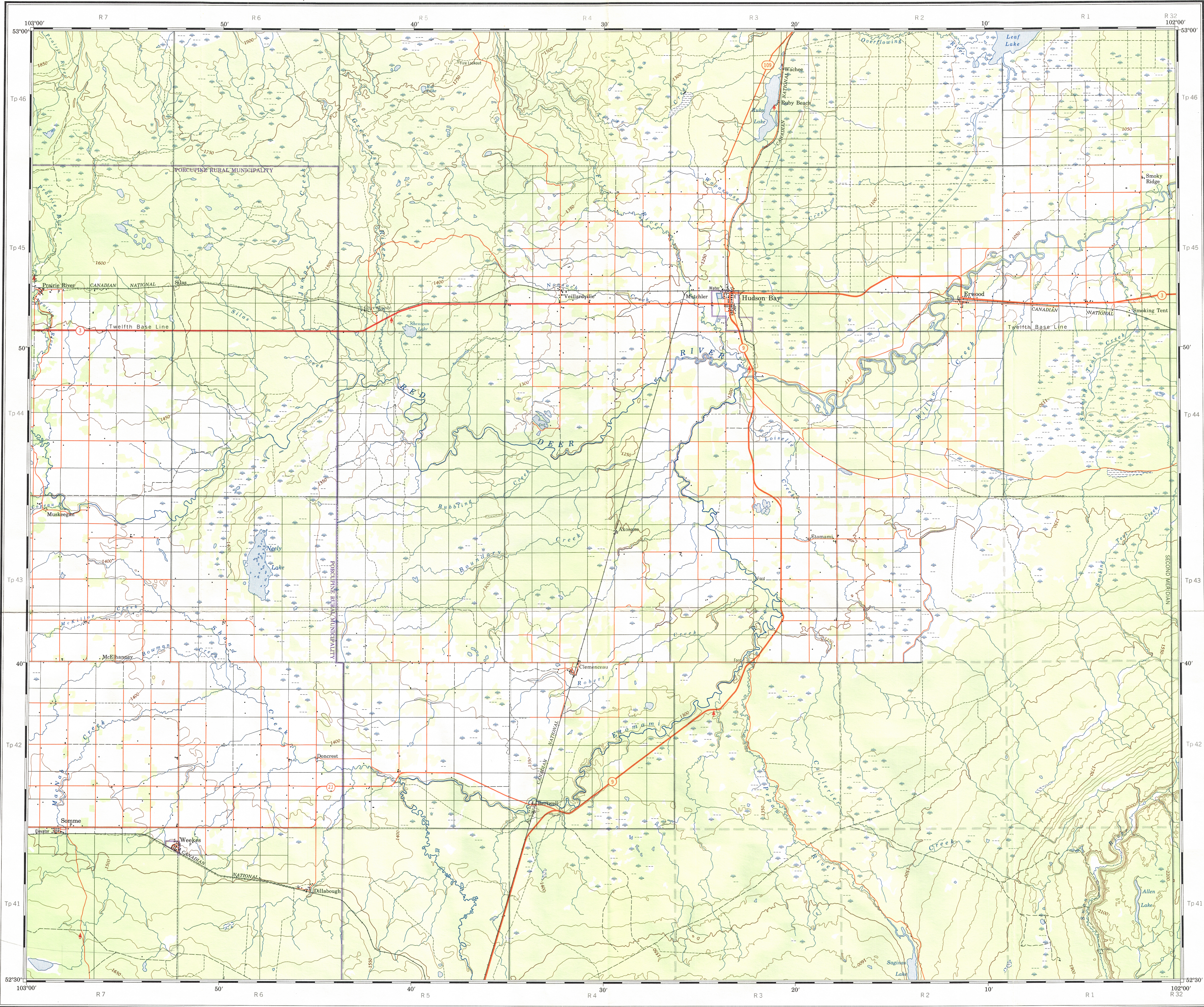
63 D/NE

1:125,000

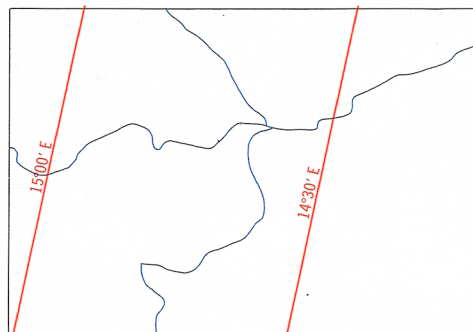
CANADA

EDITION 2

63 D/NE



THE DECLINATION OF THE COMPASS NEEDLE 1970  
DECLINAISON MAGNETIQUE EN 1970



The declination of the compass needle is decreasing 3.0 minutes annually.  
La déclinaison magnétique décroît de 3.0 minutes annuellement.

Compiled 1969, by the SURVEYS AND MAPPING BRANCH, DEPARTMENT OF ENERGY,  
MINES AND RESOURCES, from large scale maps. Printed 1972.

Copies may be obtained from the Map Distribution Office,  
Department of Energy, Mines and Resources, Ottawa.

## ETOMAMI SASKATCHEWAN

Scale 1:125,000 Échelle

Miles 2 1 0 2 4 6 8 10  
Kilometres 2 1 0 2 4 6 8 10 12 14

CONTOUR INTERVAL 50 FEET  
Elevations in feet above Mean Sea Level  
Projection Transverse de Mercator  
North American Datum 1927

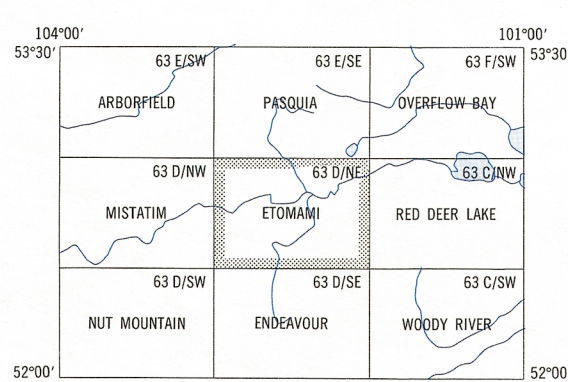
ÉQUIVALENCE DES COURSES 50 PIEDS  
Élevations en pieds au-dessus du niveau moyen de la mer  
Projection transversale de Mercator  
Système de référence géodésique nord-américain 1927

Rédigé en 1969, par la DIRECTION DES LEVÉS ET DE LA CARTOGRAPHIE, MINISTÈRE DE L'ÉNERGIE,  
DES MINES ET DES RESSOURCES, d'après des cartes à grande échelle. Imprimé en 1972.

Ces cartes sont en vente au Bureau de distribution des cartes,  
ministère de l'Énergie, des Mines et des Ressources, Ottawa.

Buildings ..... Bâtiments  
School ..... École  
Church ..... Église  
Post office ..... Bureau de poste  
Grain elevator ..... Élévateur à grain  
Cemetery ..... Cimetière  
Tower ..... Tour  
Navigation light ..... Feu de navigation  
Race track ..... Champ de courses  
Picnic area ..... Terrain de pique-nique  
Camping site ..... Camping  
Golf course ..... Terrain de golf  
Outdoor theatre ..... Théâtre en plein air  
Historic site ..... Lieu historique  
Airport, airfield ..... Aéroport, champ d'atterrissage  
Seaplane port, anchorage ..... Port d'hydravions; mouillage

Built-up area ..... Agglomération  
Sand or gravel pit, quarry ..... Sablière ou gravière; carrière  
Rapids, falls, dam, ferry ..... Rapides; chute; barrage; bac  
Canal, with lock ..... Canal, avec écluse  
Irrigation canal; ditch ..... Canal d'irrigation; fossé  
Intermittent lake ..... Lac intermittent  
Marsh or swamp ..... Marais ou marécage  
Inundated land ..... Terrain inondé  
Foresore flat; sand ..... Estran; sable  
Rocky reef ..... Rocher; récif rocheux  
Wharf or pier; breakwater ..... Appontement ou môle; brise-lames  
Contours ..... Courbes de niveau  
Depression contours ..... Courbes de cotelette  
Cliff ..... Falaise  
Forest ..... Forêt



Index to adjoining maps of National Topographic System  
Tableau d'assemblage du Système national de référence cartographique

ETOMAMI  
63 D/NE  
EDITION 2

PRINTED  
FEB 21 1973

63 D/NE