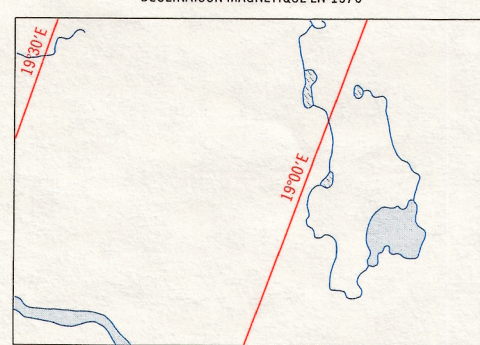


THE DECLINATION OF THE COMPASS NEEDLE 1970
DECLINAISON MAGNÉTIQUE EN 1970



The declination of the compass needle is decreasing 2.5 minutes annually.
La déclinaison magnétique diminue de 2.5 minutes annuellement.

Compiled 1980, by the SURVEYS AND MAPPING BRANCH, DEPARTMENT OF ENERGY,
MINES AND RESOURCES, from large scale maps. Printed 1972.

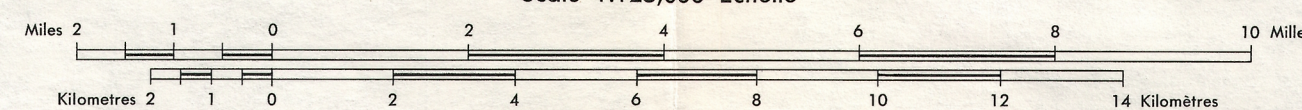
Copies may be obtained from the Map Distribution Office,
Department of Energy, Mines and Resources, Ottawa.

Dual highway	Route principale, pavée; gravier aggloméré	Autosoute
Main highway, hard surface; loose or stabilized surface	Route principale, pavée; gravier aggloméré	Autosoute
Secondary road, hard surface; loose or stabilized surface	Route secondaire, pavée; gravier aggloméré	Autosoute
Local road, hard surface; loose or stabilized surface	Route locale, pavée; gravier aggloméré	Autosoute
Wagon road, trail or portage	Chemin de terre; sentier ou portage	Autosoute
Multiple track railway	Chemin de fer, voie multiple	Autosoute
Single track railway	Chemin de fer, voie unique	Autosoute
Station siding stop	Gare; voie d'attelage, arrêt	Autosoute
Cutting, embankment	Trochée; remblai	Autosoute
Bridge; tunnel	Pont; tunnel	Autosoute
International boundary, with monument	Frontière internationale, avec bornes repères	Autosoute
Provincial boundary	Frontière provinciale	Autosoute
County or district boundary	Limite de comté ou de district	Autosoute
Township boundary, surveyed; unsurveyed	Limite de canton, arpentée; non-arpentée	Autosoute
Municipal boundary	Limite de municipalité	Autosoute
Park boundary	Limite de parc	Autosoute
Reserve boundary	Limite de réserve	Autosoute
Section line	Ligne de section	Autosoute
Power transmission line	Ligne de transport d'énergie	Autosoute
Telephone line	Ligne téléphonique	Autosoute
Elevation in feet	Élévation en pieds	Autosoute
Horizontal control point	Point géodésique	Autosoute
Mine	Puits, pétrole ou gaz	Autosoute
Well, oil or gas	Puits, pétrole ou gaz	Autosoute
Tank	Réservoir	Autosoute

REDBERRY LAKE SASKATCHEWAN

WEST OF THIRD MERIDIAN - OUEST DU TROISIÈME MÉRIDIEN

Scale 1:125,000 Échelle



CONTOUR INTERVAL 50 FEET

Elevations in feet above Mean Sea Level

Projections: Transverse Mercator Projection

North American Datum 1927

Some names on this map are not yet official.
Corrections or additions are invited by the
Surveys and Mapping Branch.

ÉQUIDISTANCE DES COURBES 50 PIEDS

Elevations in feet above Mean Sea Level

Projections: Transverse Mercator Projection

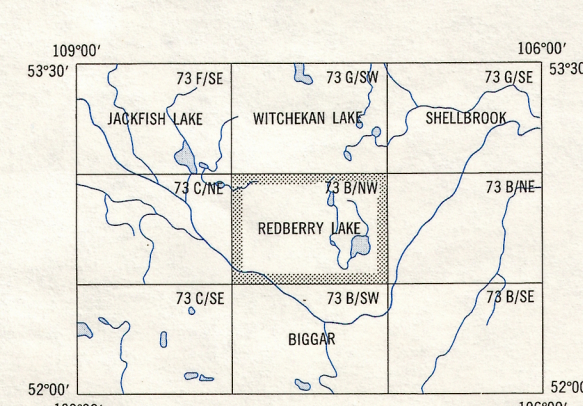
Système de référence géodésique nord-américain 1927

Certains noms inscrits sur cette carte ne
sont pas encore officiels. La direction des
bords et de la cartographie nous en
publie de lui signaler corrections et additions.

Révisé en 1980, par la DIRECTION DES LÈVES ET DE LA CARTOGRAPHIE, MINISTÈRE DE L'ÉNERGIE,
DES MINES ET DES RESSOURCES. Copies des cartes à grande échelle, imprimées en 1972.

Ces cartes sont en vente au Bureau de distribution des cartes,
ministère de l'Énergie, des Mines et des Ressources, Ottawa.

Buildings	Bâtiments	Race track	Champ de courses
School	École	Picnic area	Terrain de pique-nique
Church	Église	Camping site	Camping
Post office	Bureau de poste	Golf course	Terrain de golf
Grain elevator	Élévateur à grain	Outdoor theatre	Cinéma en plein air
Cemetery	Cimetière	Historic site	Lieu historique
Tower	Tour	Airport, airfield	Aéroport; champ d'atterrissage
Navigation light	Feu de navigation	Seaplane port, anchorage	Port d'hydravions; mouillage
Built-up area	Agglomération		
Sand or gravel pit; quarry	Sablière ou gravière; carrière		
Rapids; falls; dam; ferry	Rapides; chute; barrage; bac		
Canal, water lock	Canal, avec écluse		
Irrigation canal; ditch	Canal d'irrigation; fossé		
Intermittent lake	Lac intermittent		
Marsh or swamp	Marais ou marécage		
Foundation land	Terrain inondé		
Forebush flat; sand	Ébroué; sable		
Rock; rocky reef	Rocher; récif rocheux		
Wharf or pier; breakwater	Appontement ou môle; brise-lames		
Contours	Courbes de niveau		
Depression contours	Courbes de crevette		
Cliff	Faïence		
Forest	Forêt		



Index to adjoining maps of National Topographic System

Tableau d'assemblage du Système national de référence cartographique

REDBERRY LAKE
73 B/NW
EDITION 1

PRINTED
SEPT 19-72
73 B/NW