

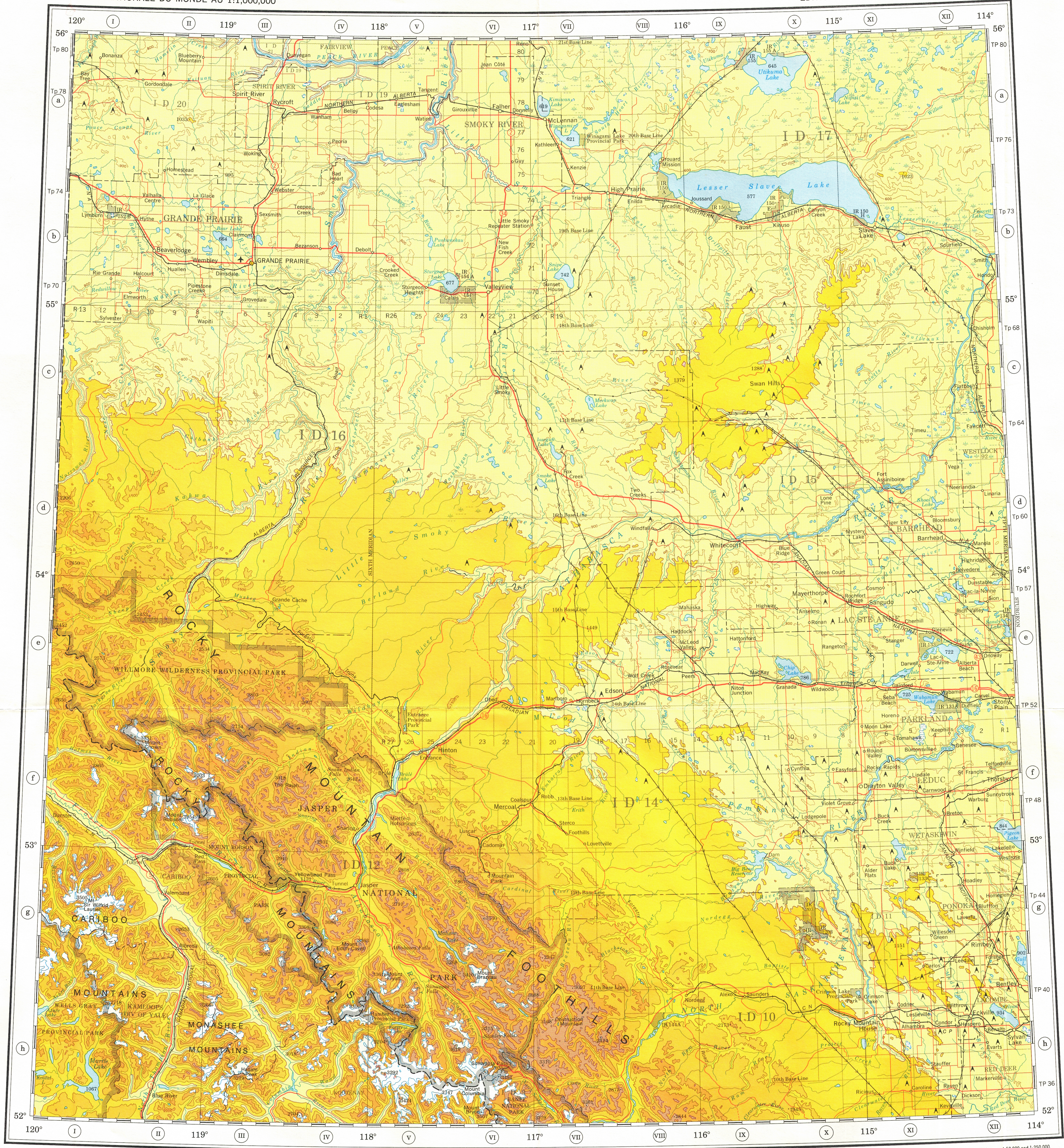
Ce document est le produit d'une  
numérisation par balayage  
de la publication originale.

INTERNATIONAL MAP OF THE WORLD 1:1,000,000  
CARTE INTERNATIONALE DU MONDE AU 1:1,000,000

# LESSER SLAVE LAKE

EDITION 1

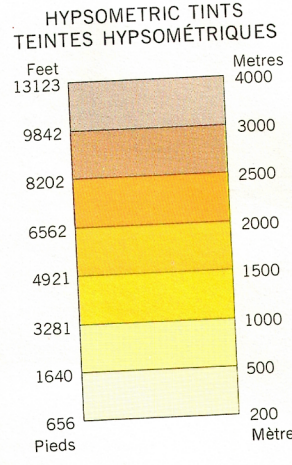
NN-11



Compiled in 1967, by the Surveys and Mapping Branch, Department of Energy, Mines and Resources, Ottawa, Canada. Printed 1971.  
Rédigée en 1967, par la Direction des levés et de la cartographie, ministère de l'Énergie, des Mines et des Ressources, Ottawa, Canada, imprimée en 1971.

Lambert Conformal Conic Projection  
Projection conique conforme de Lambert

Compiled from topographic maps 1:50,000 and 1:250,000.  
Département d'Énergie, Mines et Ressources, Canada.  
Rédigée d'après des cartes topographiques 1:50,000 et 1:250,000.  
Ministère de l'Énergie, des Mines et des Ressources, Canada.



REFERENCE

LEGÈNDE

Railway, single track ..... Chemin de fer, voie unique

Dual highway ..... Route à deux chaussées séparées

Main highway ..... Route principale

Secondary road ..... Route secondaire

Other roads ..... Autres routes

Trail or track ..... Sentier ou piste

Ferry ..... Bac

Boundary, provincial or state ..... Limite de province ou d'état

Boundary, county or district ..... Limite de comté ou de district

Boundary, township ..... Limite de canton

Boundary, park or reserve ..... Limite de parc ou de réserve

Icefield, glacier ..... Champ de glace, glacier

Lake, intermittent ..... Lac intermittent

Marsh or Swamp ..... Marais ou marécage

Contours (in metres) ..... Courbes de niveau (en mètres)

INDEX TO BOUNDARIES  
TABLEAU DES LIMITES

CANADA

ALBERTA

BRITISH COLUMBIA

ADJOINING SHEETS  
FEUILLES ADJACENTES

NO-10 NO-11 NO-12

PRINCE GEORGE NN-10

LESSER SLAVE LAKE NN-11

EDMONTON NN-12

YANCOUVER NN-8/10

KOOTENAY LAKE NN-11

LETHBRIDGE NN-12

REFERENCE

LEGÈNDE

Town, population 5,000-25,000 ..... Ville, 5,000-25,000 habitants

Town, population 500-5,000 ..... Ville, 500-5,000 habitants

Town, population under 500 ..... Ville, moins de 500 habitants

Gas or oil field ..... Champ de gaz ou de pétrole

International airport ..... Aéroport international

Other airfields ..... Autres aérodromes

Power line ..... Lignes de transport d'énergie

Pipeline ..... Pipeline

Elevation (in metres) ..... Altitude (en mètres)

1448

Ces cartes sont en vente au Bureau de distribution des cartes, ministère de l'Énergie, des Mines et des Ressources, Ottawa.

Copies may be obtained from the Map Distribution Office,  
Department of Energy, Mines and Resources, Ottawa.

LESSER SLAVE LAKE NN-11

LESSER SLAVE LAKE  
NN-11