

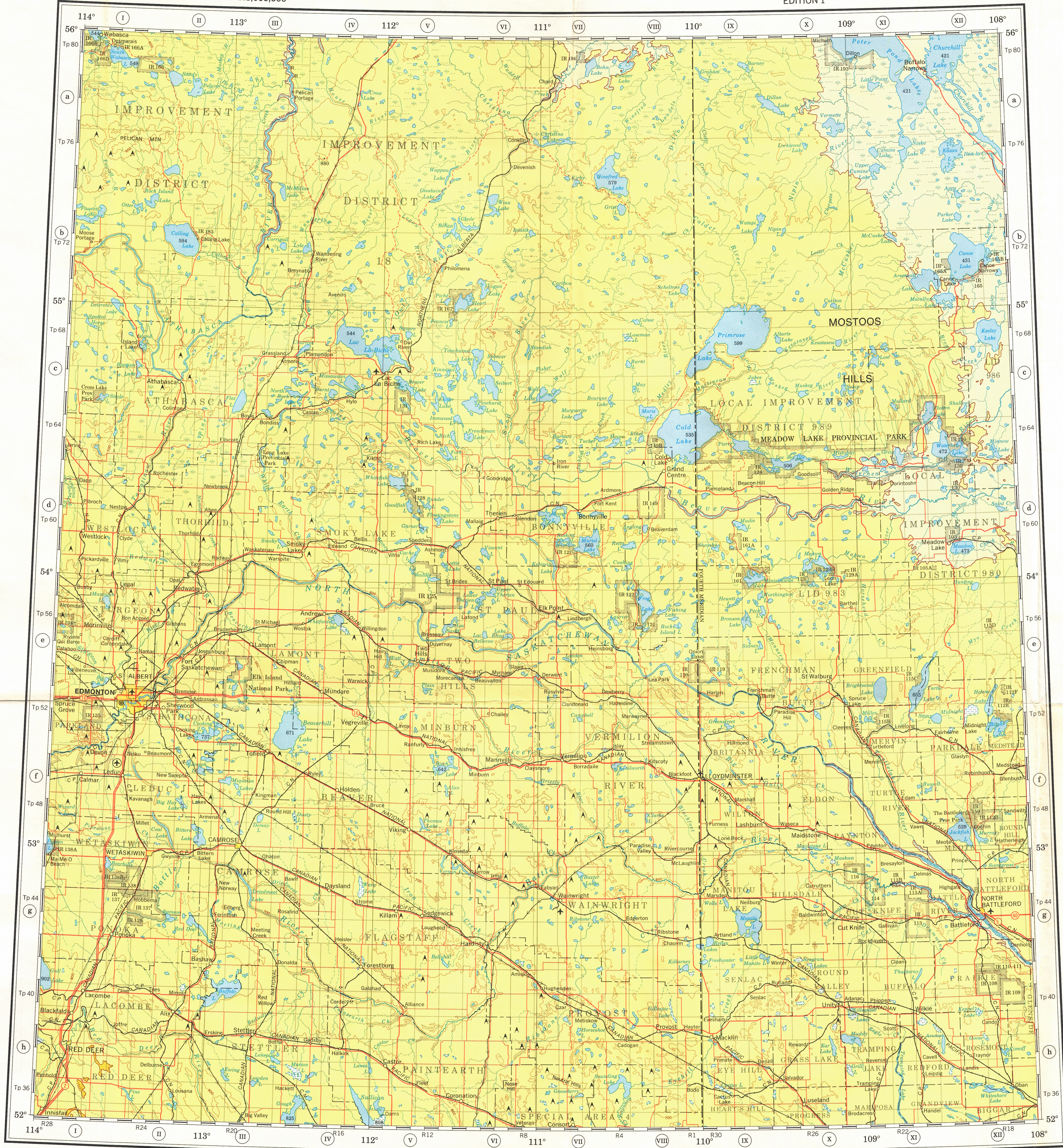
Ce document est le produit d'une numérisation par balayage de la publication originale.

INTERNATIONAL MAP OF THE WORLD 1:1,000,000
CARTE INTERNATIONALE DU MONDE AU 1:1,000,000

EDMONTON

EDITION 1

NN-12

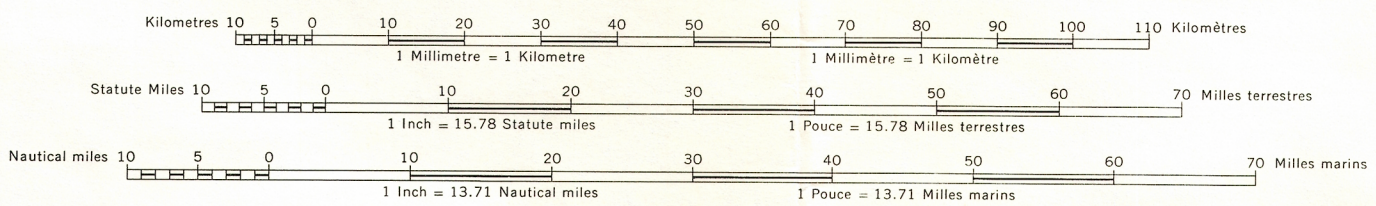


Compiled in 1969, by the Survey and Mapping Branch,
Department of Energy, Mines and Resources, Ottawa, Canada.
Révisée en 1969, par la Direction des levés et de la cartographie,
ministère de l'Énergie, des Mines et des Ressources, Ottawa, Canada.
Imprimée en 1973.

Lambert Conformal Conic Projection

Projection conique conforme de Lambert

SCALE 1:1,000,000 ÉCHELLE



REFERENCE

Railway, single track
Dual highway
Main highway
Secondary road
Other roads
Trail or track
Boundary, provincial or state
Boundary, county or district
Boundary, township
Boundary, park or reserve
Lake, intermittent
Stream, intermittent
Marsh or swamp
Contours (in metres)

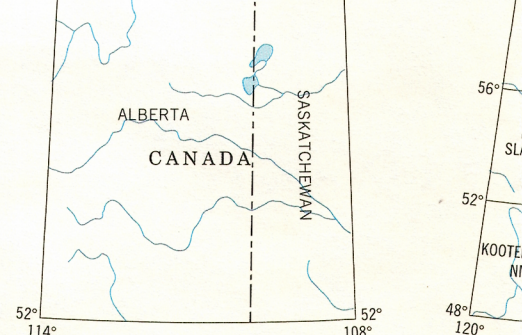
LÉGENDE

Chemin de fer, voie unique
Route à deux chaussées séparées
Route principale
Route secondaire
Autres routes
Sentier ou piste
Limite de province ou d'état
Limite de comté ou de district
Limite de canton
Limite de parc ou de réserve
Lac intermittent
Cours d'eau intermittent
Marais ou marécage
Courbes de niveau (en mètres)

Copies may be obtained from the Canada Map Office,
Department of Energy, Mines and Resources, Ottawa,
or your nearest map dealer.
© Canada Copyrights Reserved 1973

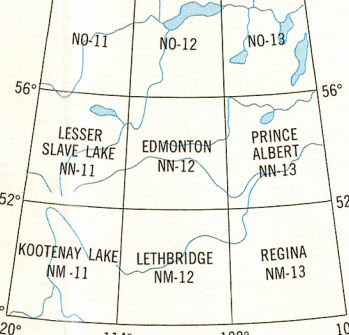
INDEX TO BOUNDARIES

TABLEAU DES LIMITES



ADJOINING SHEETS

FEUILLES ADJACENTES



REFERENCE

Town, population over 100,000
Town, population 25,000-100,000
Town, population 5,000-25,000
Town, population 500-5,000
Town, population under 500
Provincial or state capital
Mine
Gas or oil field
International airport
Power line
Pipeline
Elevation (in metres)

LÉGENDE

Ville, plus de 100,000 habitants
Ville, 25,000-100,000 habitants
Ville, 5,000-25,000 habitants
Ville, 500-5,000 habitants
Ville, moins de 500 habitants
Capitale de province ou d'état
Mine
Champ de gaz ou de pétrole
Aéroport international
Autres aéroports
Ligne de transport d'énergie
Pipe-line
Altitude (en mètres)

EDMONTON

EDMONTON
RED DEER
CAMROSE
CALDIA
OIL
Capitale de province ou d'état
Mine
Champ de gaz ou de pétrole
Aéroport international
Autres aéroports
Ligne de transport d'énergie
Pipe-line
Altitude (en mètres)

Ces cartes sont en vente au Bureau des Cartes du Canada,
ministère de l'Énergie, des Mines et des Ressources, Ottawa,
ou chez le vendeur le plus près.
© Canada 1973, tous droits réservés

EDMONTON NN-12

EDMONTON
NN-12