

Ce document est le produit d'une numérisation par balayage de la publication originale.

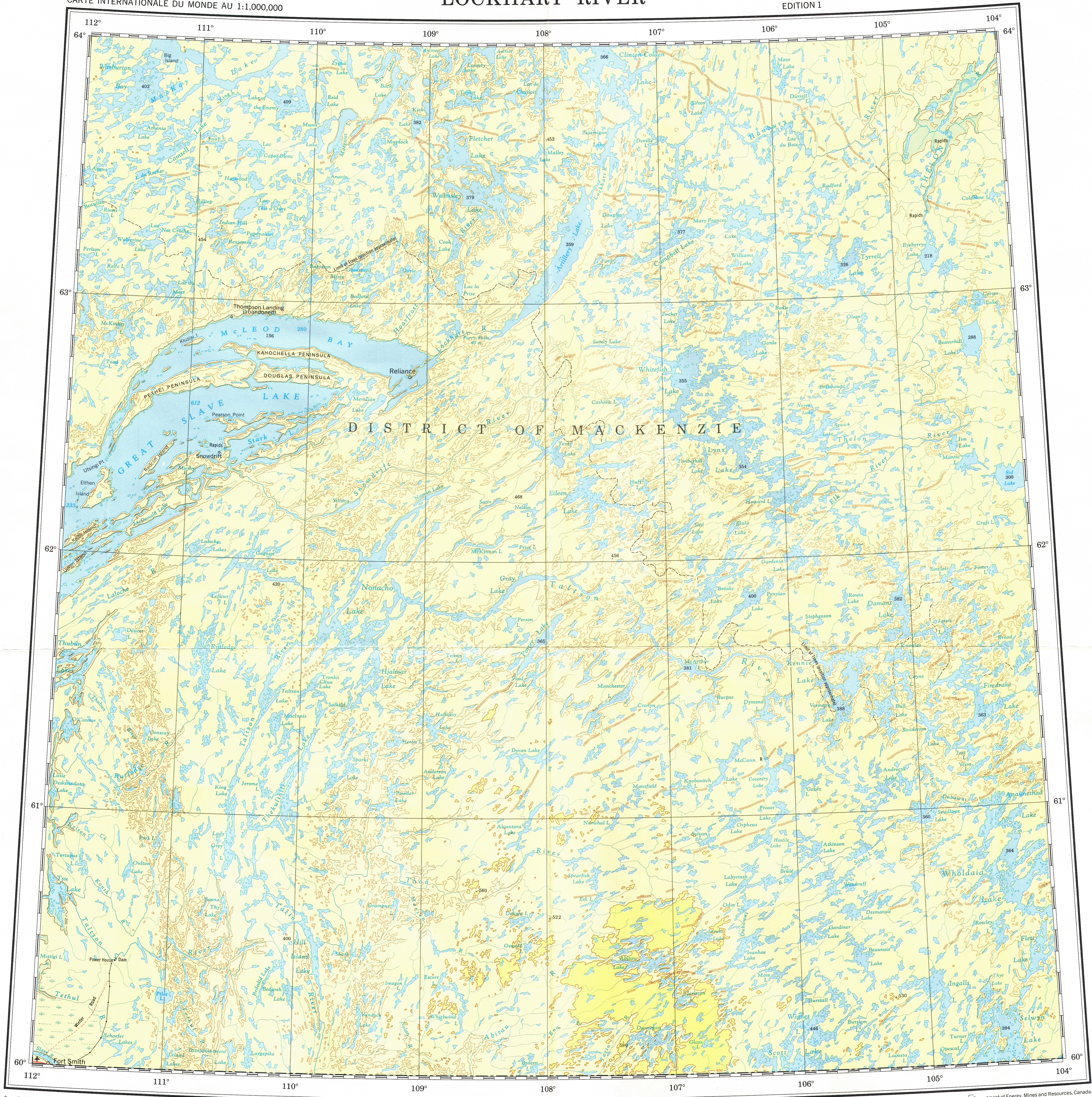
This document was produced by scanning the original publication.

INTERNATIONAL MAP OF THE WORLD 1:1,000,000
CARTE INTERNATIONALE DU MONDE AU 1:1,000,000

LOCKHART RIVER

EDITION 1

NP-12/13 *

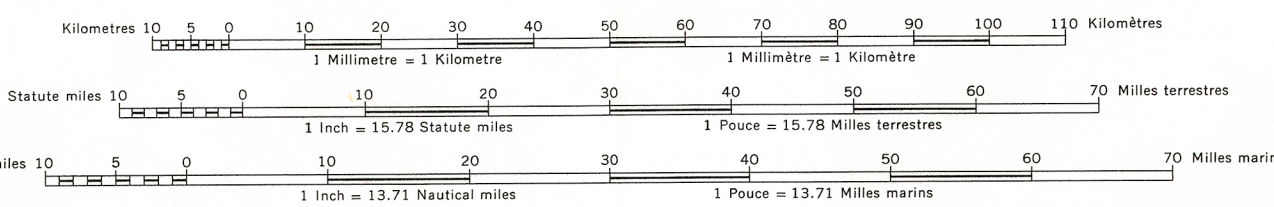


Compiled in 1974, by the Surveys and Mapping Branch,
Department of Energy, Mines and Resources, Ottawa, Canada.
Printed 1975.
Rédigé en 1974, par la direction des levés et de la
cartographie, ministère de l'Énergie, des Mines et des
Ressources, Ottawa, Canada. Imprimé en 1975.

Lambert Conformal Conic Projection

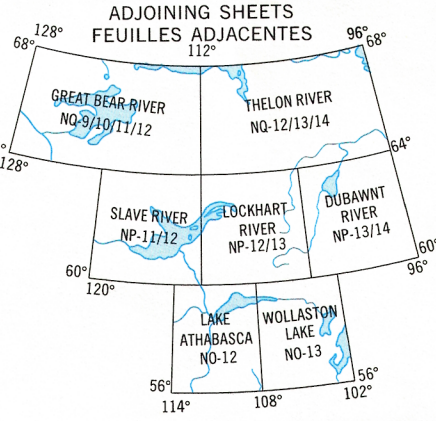
Projection conique conforme de Lambert

SCALE 1:1,000,000 ÉCHELLE



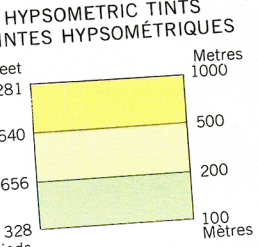
REFERENCE	LÉGENDE
Main highway	Route principale
Trail or track	Sentier ou piste
Boundary, provincial or state	Limite de province ou d'état
Marsh or swamp	Marais ou marécage
Esker	Esker
Contours (in metres)	Courbes de niveau (en mètres)

Copies may be obtained from the Canada Map Office,
Department of Energy, Mines and Resources, Ottawa,
or your nearest map dealer.
© Canada Copyrights Reserved 1975



REFERENCE	LÉGENDE
Town, population 500-5,000	Ville, 500-5,000 habitants
Town, population under 500	Ville, moins de 500 habitants
Airfield	Aérodrome
Power Line	Ligne de transport d'énergie
Elevation (in metres)	Altitude (en mètres)
Depth (in metres)	Profondeur (en mètres)

Ces cartes sont en vente au Bureau des Cartes du Canada,
ministère de l'Énergie, des Mines et des Ressources, Ottawa,
ou chez le vendeur le plus près.
© Canada 1975, tous droits réservés



Department of Energy, Mines and Resources, Canada.
Topographic maps 1:50,000 and 1:250,000.
Department of National Defence, Mapping and
Charting Establishment, Canada.
Topographic maps 1:50,000 and 1:250,000.
Bathymetry by the Canadian Hydrographic Service

LOCKHART RIVER
NP-12/13 *
* Does not conform to regular sheet lines
* Ne correspond pas aux bordures régulières des cartes

LOCKHART RIVER
NP-12/13