

Ce document est le produit d'une numérisation par balayage de la publication originale.

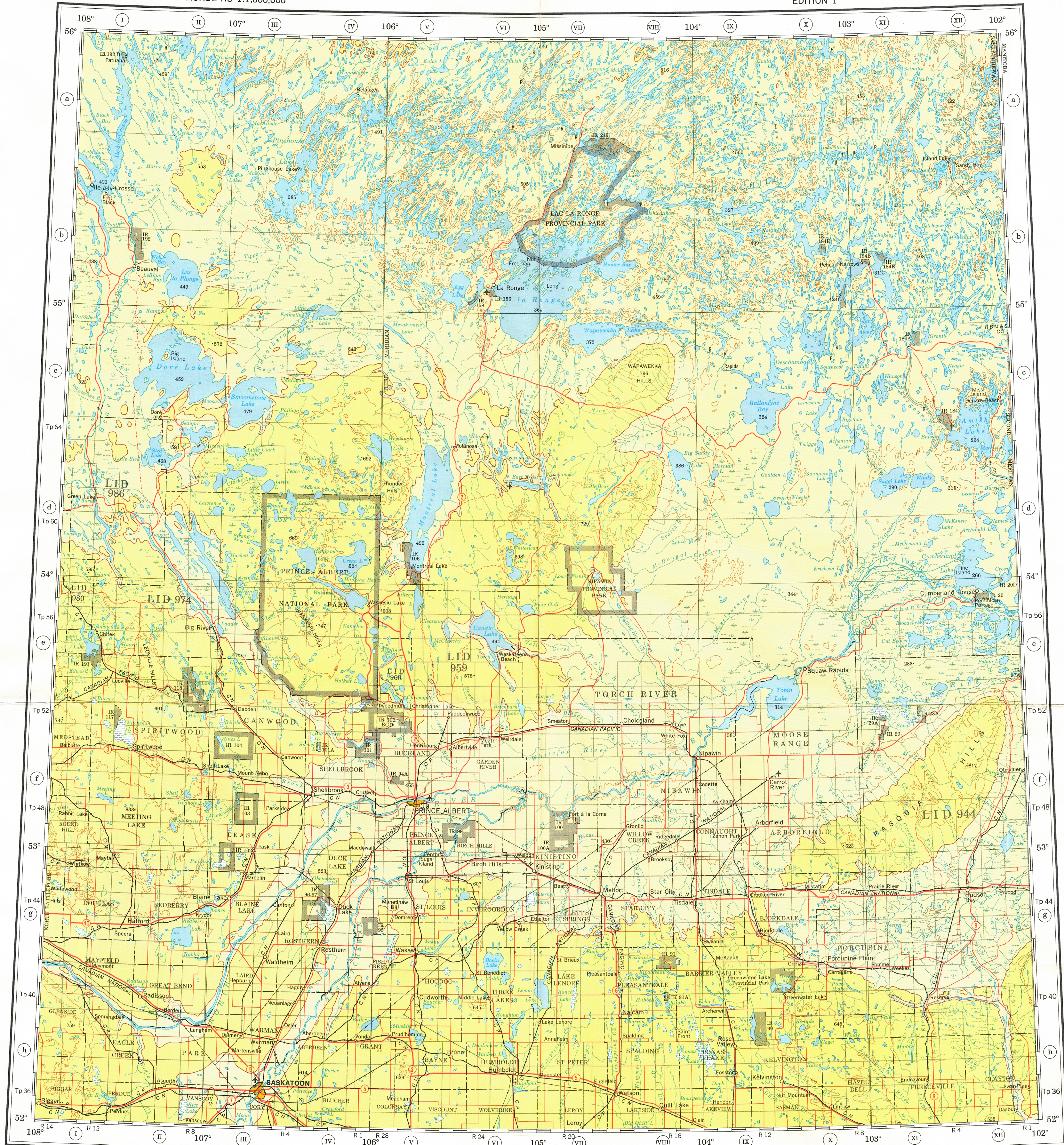
This document was produced by scanning the original publication.

INTERNATIONAL MAP OF THE WORLD 1:1,000,000
CARTE INTERNATIONALE DU MONDE AU 1:1,000,000

PRINCE ALBERT

EDITION 1

NN - 13



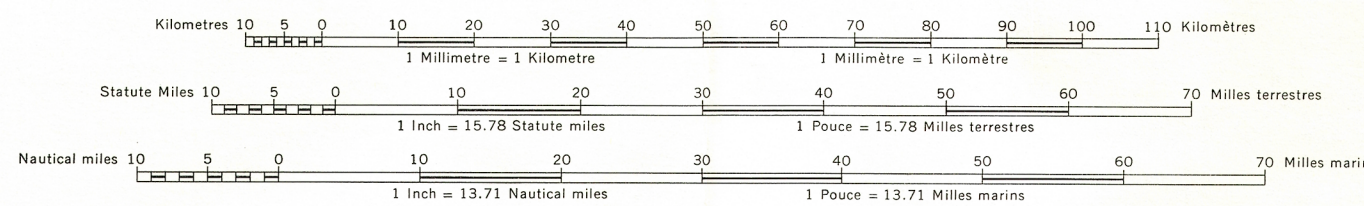
Compiled in 1969, by the Surveys and Mapping Branch,
Department of Energy, Mines and Resources, Ottawa, Canada.
Printed 1971.

Rédigé en 1969, par la Direction des levés et de la cartographie,
ministère de l'Énergie, des Mines et des Ressources, Ottawa, Canada.
Imprimé en 1971.

Lambert Conformal Conic Projection

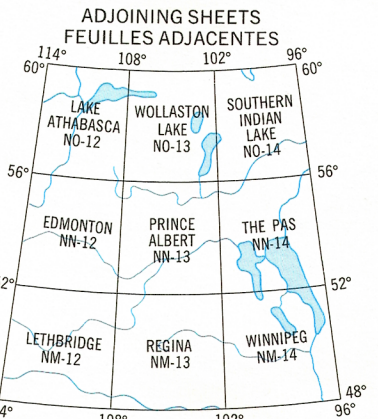
Projection conique conforme de Lambert

SCALE 1:1,000,000 ÉCHELLE



REFERENCE	LÉGENDE
Railway, single track	Chemins de fer, voie unique
Dual high highway	Route à deux chaussées séparées
Main highway	Route principale
Secondary road	Route secondaire
Other roads	Autres routes
Trail or track	Sentier ou piste
Ferris	Bac
Boundary, provincial	Limite de province
Boundary, municipality or district	Limite de municipalité ou de district
Boundary, townland	Limite de canton
Boundary, park or reserve	Limite de parc ou de réserve
Canal, non navigable	Canal, non navigable
Lake, intermittent	Lac intermittent
Stream, intermittent	Cours d'eau intermittent
Marsh or swamp	Marais ou marécage
Sand	Sable
Contours (in metres)	Courbes de niveau (en mètres)

Copies may be obtained from the Map Distribution Office, Department of Energy, Mines and Resources, Ottawa.



REFERENCE	LÉGENDE
Town, population over 100,000	Ville, plus de 100,000 habitants
Town, population 25,000 - 100,000	Ville, 25,000 - 100,000 habitants
Town, population 5,000 - 25,000	Ville, 5,000 - 25,000 habitants
Town, population under 500	Ville, moins de 500 habitants
Mine	Mine
International Airfield	Aérodrome international
Other airfield	Autres aérodromes
Power Line	Ligne de transport d'énergie
Pipeline	Pipeline
Elevations (in metres)	Altitude (en mètres)

Ces cartes sont en vente au Bureau de distribution des cartes,
ministère de l'Énergie, des Mines et des Ressources, Ottawa.

PRINCE ALBERT NN-13

PRINCE ALBERT
NN-13