

1 N/10c

1 N/10c

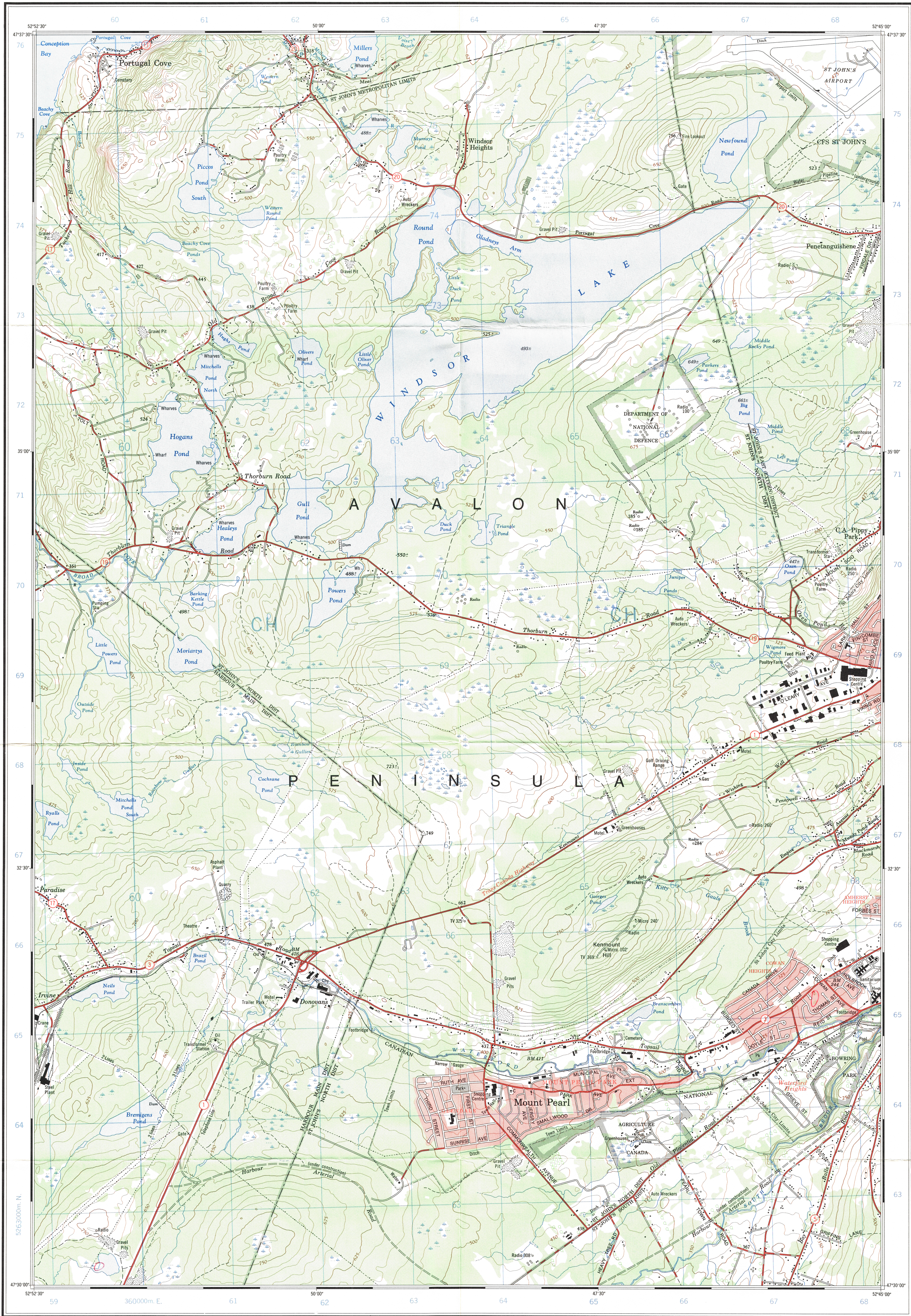
1:25,000

CANADA

EDITION 3

1 N/10c

Refer to this map as: 1 N/10c EDITION 3 MCE SERIES A 881



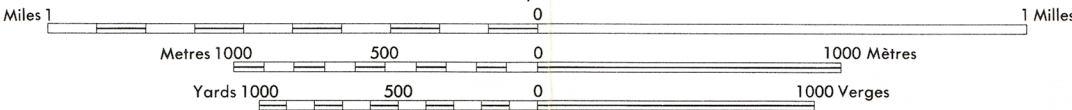
Produced by the SURVEYS AND MAPPING BRANCH, DEPARTMENT OF ENERGY, MINES AND RESOURCES, updated from aerial photographs taken in 1970. Culture check 1971. Printed 1973.

Copies may be obtained from the Canada Map Office, Department of Energy, Mines and Resources, Ottawa, or your nearest map dealer.

© Canada Copyrights Reserved 1973

WINDSOR LAKE NEWFOUNDLAND

Scale 1:25,000 Échelle



CONTOUR INTERVAL 25 FEET
Elevations in feet above Mean Sea Level
North American Datum 1927
Transverse Mercator Projection

ÉQUIDISTANCE DES COURBES 25 PIEDS
Élévations en pieds au-dessus du niveau moyen de la mer
Système de référence géodésique nord-américain, 1927
Projection transverse de Mercator

Communities within cities and towns are named in red.

Les communautés à l'intérieur des cités et villes sont désignées en rouge.

Building	Bâtiment	Church	Église
School	École	Post Office	Bureau de poste
Cemetery	Cimetière	Navigation Light	Feu de navigation
Rock, bare or awash	Roche, nue ou à fleur d'eau		
Power transmission line	Ligne de transport d'énergie		
River with bridge	Rivière avec pont		
Rapids, Falls, large, small	Rapides, Chutes, grands, petits		
Lake intermittent, indefinite	Lac intermittent, rive imprécise		
Marsh or Swamp	Marais ou marécage		
Depression contour	Courbes de cuvette		
Trees	Arbres		
Woods	Bois		
Vineyard, Orchard	Vignoble, Verger		

Établi par la DIRECTION DES LEVÉS ET DE LA CARTOGRAPHIE, MINISTÈRE DE L'ÉNERGIE, DES MINES ET DES RESSOURCES. Mise à jour d'après des photographies aériennes prises en 1970. Vérification des ouvrages en 1971. Imprimé en 1973.

Les cartes sont en vente au Bureau des Cartes du Canada, Ministère de l'Énergie, des Mines et des Ressources, Ottawa, ou chez le vendeur le plus près.

© Canada 1973, tous droits réservés

GRID ZONE DESIGNATION	100,000 M. SQUARE IDENTIFICATION
22T	CH

EXAMPLE: BUILDING

EASTING: Read number on grid line immediately to left of point. Estimate tenths of a square from this line eastward to point.	64 63
NORTHING: Read number on grid line immediately below point. Estimate tenths of a square from this line northward to point.	69 68

MILITARY GRID REFERENCE: 643694
Nearest similar grid reference 100,000 metres (about 62 miles)

ONE THOUSAND METRE
UNIVERSAL TRANSVERSE MERCATOR GRID
ZONE 22

TOPOGRAPHICAL SURVEY DIRECTORATE
SERVICE TOPOGRAPHIQUE

Q.C. APPROVES RELEASE
C.Q. APPROUVE

TABLEAU D'ASSEMBLAGE DU SYSTÈME NATIONAL DE RÉFÉRENCE CARTOGRAPHIQUE			
47°45'00"	52°30'00"	52°37'30"	47°45'00"
1 N/10c	1 N/10c	1 N/10c	
	1 N/10c	1 N/10c	
47°22'30"	52°30'00"	52°37'30"	47°22'30"

INDEX TO ADJOINING MAPS OF THE NATIONAL TOPOGRAPHIC SYSTEM

WINDSOR LAKE
1 N/10c
EDITION 3

Reprints