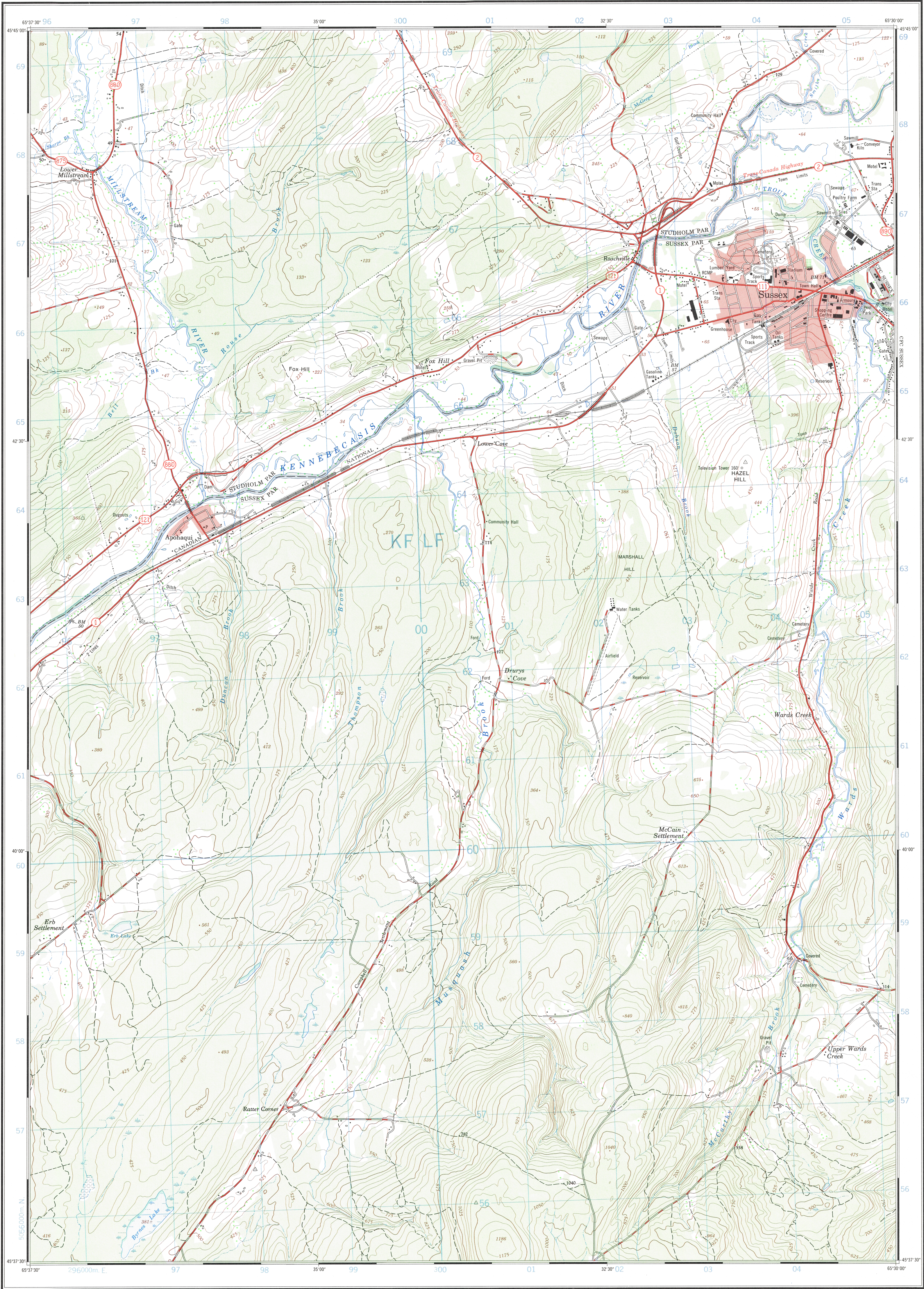


Military users, refer to this map as: Référence de cette carte pour usage militaire:	SERIES MAP EDITION	A 891 21 H/12h 2 MCE	SÉRIE CARTE ÉDITION
-----------------------------------------------------------------------------------------------	--------------------------	----------------------------	---------------------------



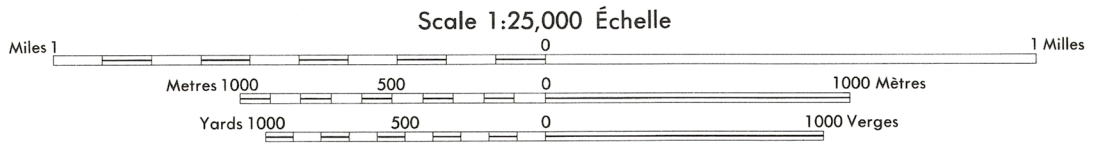
Produced by the SURVEYS AND MAPPING BRANCH,
DEPARTMENT OF ENERGY, MINES AND RESOURCES.
Updated from aerial photographs taken in 1973. Culture check
1974. Printed 1975.

Copies may be obtained from the Canada Map Office,
Department of Energy, Mines and Resources, Ottawa,
or your nearest map dealer.

© Canada Copyrights Reserved 1975

APOHAQUI

KINGS COUNTY
NEW BRUNSWICK



CONTOUR INTERVAL 25 FEET
Elevations in feet above Mean Sea Level
North American Datum 1927
Transverse Mercator Projection

ÉQUIDISTANCE DES COURBES 25 PIEDS
Élévation en pieds au-dessus du niveau moyen de la mer
Système de référence géodésique nord-américain, 1927
Projection transverse de Mercator

Roads:	Routes:	
hard surface, all weather.....	pavée, toute saison.....	dual highway..... more than 2 lanes.....
hard surface, all weather.....	pavée, toute saison.....	2 lanes..... plus de 2 voies.....
loose or stabilized surface, all weather.....	gravier aggloméré, toute saison.....	2 lanes or more..... moins de 2 voies.....
loose surface, dry weather.....	de gravier, période sèche.....	2 lanes or plus..... moins de 2 voies.....
cart track.....	de terre.....	
trail, cut line or portage.....	sentier, percée ou portage.....	
Railway, normal gauge, single track.....	Chemin de fer, voie unique (écartement normal).....	
Horizontal control point, with elevation.....	Point géodésique, avec cote.....	
Bench mark, with elevation.....	Repère de nivellement, avec cote.....	
Spot elevation, precise.....	Point cote, précis.....	
Mine or open cut.....	Mine ou fosse à ciel ouvert.....	

Building.....	Bâtiment.....	Church.....	Église.....
School.....	École.....	Post Office.....	Bureau de poste.....
Cemetery.....	Cimetière.....	Navigation Light.....	Feu de navigation.....
Rock, bare or wash.....	Rocher, nu ou à fleur d'eau.....		
Power transmission line.....	Ligne de transport d'énergie.....		
River with bridge.....	Rivière avec pont.....		
Rapids, Falls, large, small.....	Rapides, Chutes, grands, petits.....		
Lake intermittent, indefinite.....	Lac intermittent, rive imprécise.....		
Marsh or Swamp.....	Marais ou marécage.....		
Depression contour.....	Courbes de cuvette.....		
Trees.....	Arbres.....		
Woods.....	Bois.....		
Vineyard, Orchard.....	Vignoble, Verger.....		

Établi par la DIRECTION DES LEVÉS ET DE LA CARTOGRAPHIE,
MINISTÈRE DE L'ÉNERGIE, DES MINES ET DES RESSOURCES.
Mise à jour à l'aide de photographies aériennes prises en 1973. Vérification
des ouvrages en 1974. Imprimé en 1975.

Ces cartes sont en vente au Bureau des Cartes du Canada,
ministère de l'Énergie, des Mines et des Ressources, Ottawa,
ou chez le vendeur le plus près.

© Canada 1975, tous droits réservés

TABULARY D'ASSEMBLAGE DU SYSTÈME NATIONAL DE RÉFÉRENCE CARTOGRAPHIQUE

45°52'30"	65°22'30"	65°22'30"	45°52'30"
21 H/136	21 H/13a	21 H/146	
21 H/122	21 H/12h	21 H/11e	
21 H/120	21 H/12a	21 H/116	
45°52'30"	65°22'30"	65°22'30"	45°52'30"

APOHAQUI

21 H/12h
EDITION 2