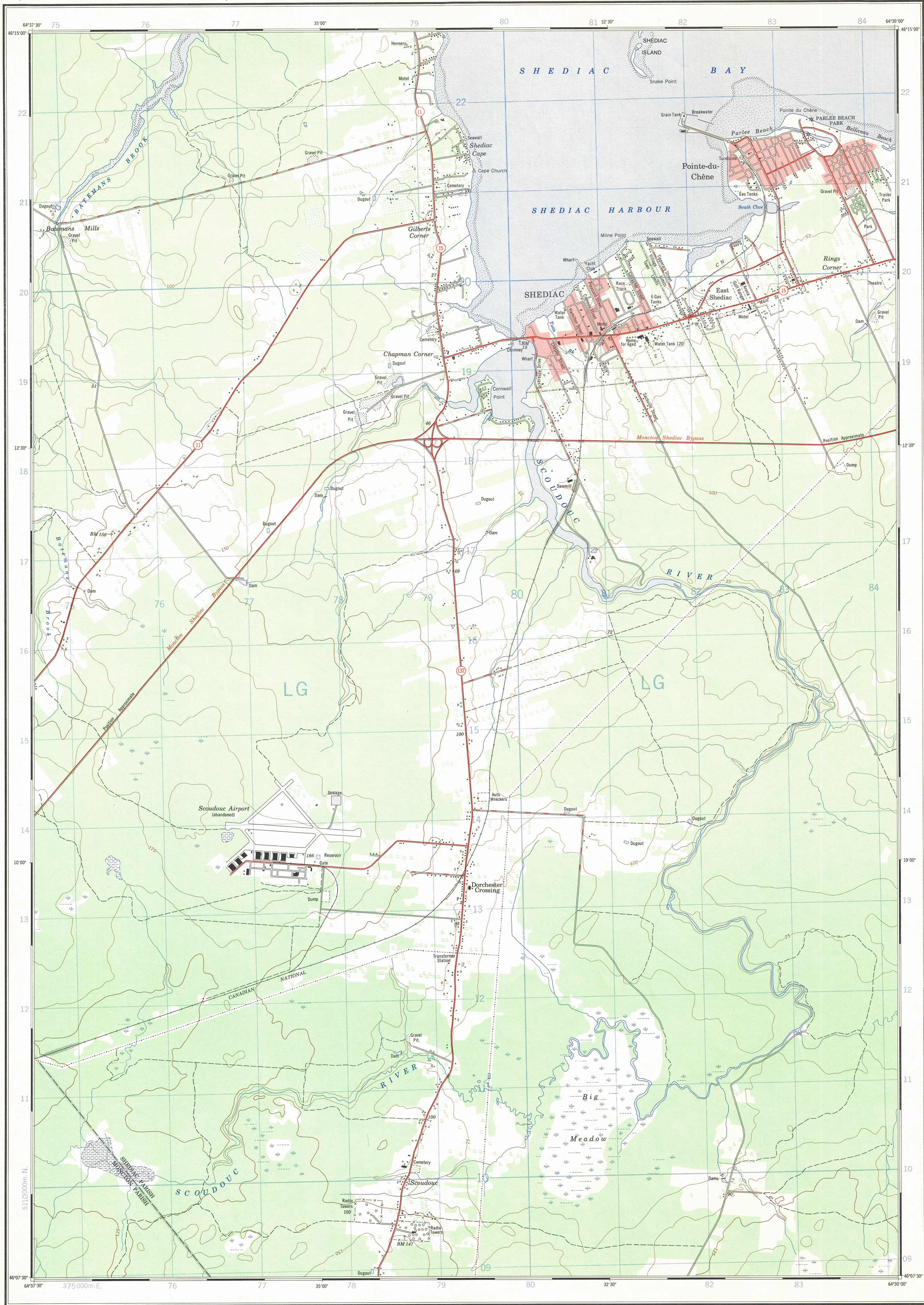


Refer to  
this map as:  
21-1/2h  
EDITION 1 MCE  
SERIES A 891



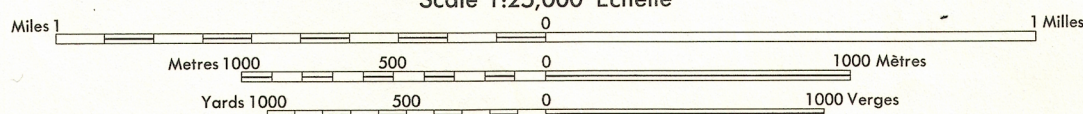
Produced by the SURVEYS AND MAPPING BRANCH,  
DEPARTMENT OF ENERGY, MINES AND RESOURCES.  
Information depicted current as of 1986. Printed 1970.

Copies may be obtained from the Map Distribution Office,  
Department of Energy, Mines and Resources, Ottawa.

# SHEDIAC

WESTMORLAND COUNTY  
NEW BRUNSWICK

Scale 1:25,000 Échelle



CONTOUR INTERVAL 25 FEET  
Elevations in Feet above Mean Sea Level  
North American Datum 1927  
Transverse Mercator Projection

ÉQUIDISTANCE DES COURBES 25 PIÈDS  
Élevations en pieds au-dessus du niveau moyen de la mer  
Système de référence géodésique nord-américain 1927  
Projection transverse de Mercator

Roads:	Routes:	dual highway	plus de 2 voies
hard surface, all weather	pavée, toute saison	2 chaussées séparées	plus de 2 voies
hard surface, all weather	pavée, toute saison	2 voies	moins de 2 voies
loose surface, all weather	gravier aggloméré, toute saison	2 voies ou plus	moins de 2 voies
loose surface, dry weather	de gravier/période sèche		
cart track	de terre		
trail or portage	sentier ou portage		
Railway, normal gauge, single track	Chemin de fer, voie unique (écartement normal)		
Horizontal control point, with elevation	Point géodésique, avec cote		
Bench mark, with elevation	Repère de nivellement, avec cote		
Spot elevation, precise	Point coté précis		
Mine or open cut	Mine ou fosse à ciel ouvert		

Établie par la DIRECTION DES LEVÉS ET DE LA CARTOGRAPHIE,  
MINISTÈRE DE L'ÉNERGIE, DES MINES ET DES RESSOURCES.  
Renseignements à par en 1966. Imprimé en 1970.

Ces cartes sont en vente au Bureau de distribution des cartes,  
ministère de l'Énergie, des Mines et des Ressources, Ottawa.

Building	Bâtiment	Church	Église
School	École	Post Office	Bureau de poste
Cemetery	Cimetière	Navigation Light	Feu de navigation
Rock bare or wash	Roche, nue ou à fleur d'eau		
Power transmission line	Ligne de transport d'énergie		
River with bridge	Rivière avec pont		
Rapids, Falls, large small	Rapides, Chutes, grands, petits		
Lake intermittent, indefinite	Lac intermittent, rive imprécise		
Marsh or Swamp	Marais ou marécage		
Depression contours	Courbes de cuvette		
Trees	Arbres		
Woods	Bois		
Vineyard, Orchard	Vignoble, Verger		

TABLEAU D'ASSEMBLAGE DU SYSTÈME NATIONAL DE RÉFÉRENCE CARTOGRAPHIQUE		
46°22'30"	64°45'00"	64°22'30"
21-1/7b	21-1/7a	21-1/8a
21-1/2b	21-1/2h	21-1/1e
21-1/2b	21-1/2a	21-1/1d
46°00'00"	64°45'00"	64°22'30"