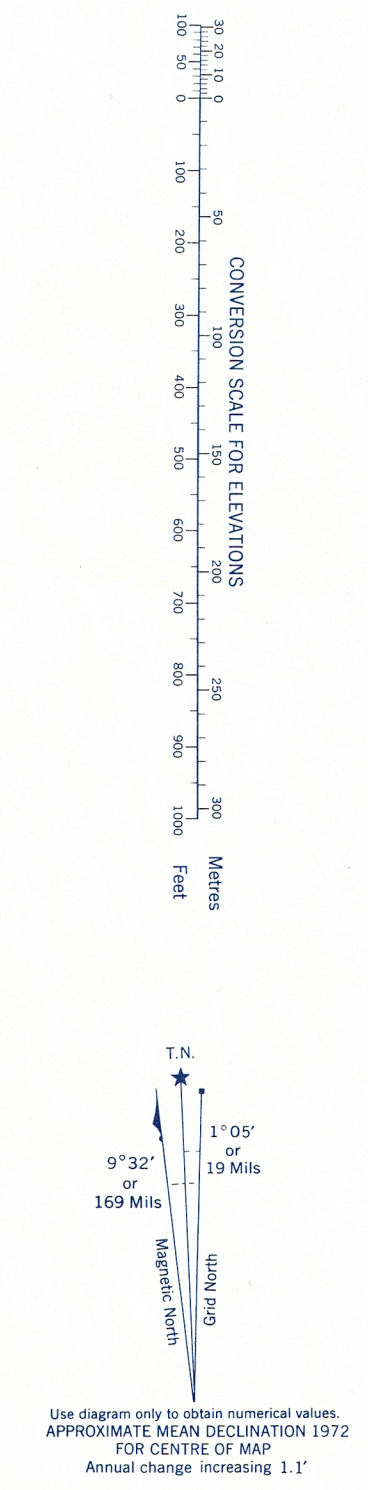


This document was produced
by scanning the original publication.

Ce document est le produit d'une
numérisation par balayage
de la publication originale.

Letter from Peter
Shales that a new
permanent lake
is at this location
Future editions
show as unless
lake.
Exp. 16 70

Lake and
split drainage
missed on
revising
to be added
on 4th edition
J. B. Baker
Jan 3/75



100,000 M. SQUARE IDENTIFICATION	
GRID ZONE DESIGNATION	17 T
EXAMPLE: CHURCH	
EASTING: Road number on grid line immediately to left of point	25
Estimate tenths of a square from this line eastward to point.	9
NORTHING: Road number on grid line immediately below point	259
Estimate tenths of a square from this line northward to point.	2
MILITARY GRID REFERENCE	259922
Nearest similar grid reference 100,000 metres (about 63 miles)	

ONE THOUSAND METRE
UNIVERSAL TRANSVERSE MERCATOR GRID
ZONE 17

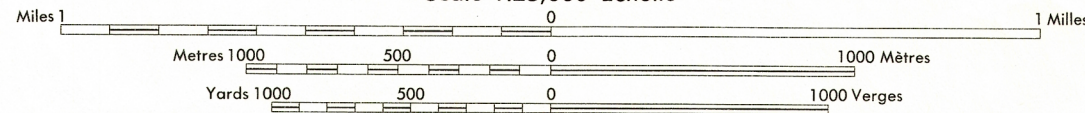
Produced by the SURVEYS AND MAPPING BRANCH,
DEPARTMENT OF ENERGY, MINES AND RESOURCES.
Updated from aerial photographs taken in 1969-1970. Culture
check 1970. Printed 1974.

Copies may be obtained from the Canada Map Office,
Department of Energy, Mines and Resources, Ottawa,
or your nearest map dealer.

© Canada Copyrights Reserved 1974

THORNHILL ONTARIO

Scale 1:25,000 Échelle



Roads:	Routes:	Legend
hard surface, all weather.....	pavée, toute saison.....	2 lanes or more
hard surface, all weather.....	pavée, toute saison.....	2 lanes
loose or stabilized surface, all weather.....	gravier aggloméré, toute saison.....	2 lanes or more
loose surface, dry weather.....	de graviers/général sèche.....	2 lanes or more
cart track.....	de terre.....	2 lanes or more
trail, cut line or portage.....	sentier, percée ou portage.....	2 lanes or more
Railway, normal gauge, single track.....	Chemin de fer, voie unique (écartement normal).....	2 lanes or more
Horizontal control point, with elevation.....	Point géodésique, avec cote.....	2 lanes or more
Bench mark, with elevation.....	Règle de nivellement, avec cote.....	2 lanes or more
Spot elevation, precise.....	Point coté, précis.....	2 lanes or more
Mine or open cut.....	Mine ou fosse à ciel ouvert.....	2 lanes or more

CONTOUR INTERVAL 10 FEET
Elevations in feet above Mean Sea Level
North American Datum 1927
Transverse Mercator Projection

ÉQUIDISTANCE DES COURBES 10 PIEDS
Élévations en pieds au-dessus du niveau moyen de la mer
Système de référence géodésique nord-américain, 1927
Projection transverse de Mercator

Communities within cities and towns are named in red.
Les communautés à l'intérieur des cités et villes sont désignées en rouge.

Établi par la DIRECTION DES LEVÉS ET DE LA CARTOGRAPHIE,
MINISTÈRE DE L'ÉNERGIE, DES MINES ET DES RESSOURCES.
Mis à jour à l'aide de photographies aériennes prises en 1969-1970. Vérification
des ouvrages en 1970. Imprimé en 1974.

Ces cartes sont en vente au Bureau des Cartes du Canada,
ministère de l'Énergie, des Mines et des Ressources, Ottawa,
ou chez le vendeur le plus près.

© Canada 1974, tous droits réservés

TABLEAU D'ASSEMBLAGE DU SYSTÈME NATIONAL DE RÉFÉRENCE CARTOGRAPHIQUE		
79° 37' 30"	79° 15' 00"	44° 00' 00"
30 M/13h	30 M/14d	30 M/14f
30 M/13a	30 M/14e	30 M/14c
30 M/12h	30 M/11a	30 M/11f
43° 37' 30"	43° 15' 00"	43° 00' 00"

INDEX TO ADDING MAPS OF
THE NATIONAL TOPOGRAPHIC SYSTEM

THORNHILL
30 M/14d
EDITION 3