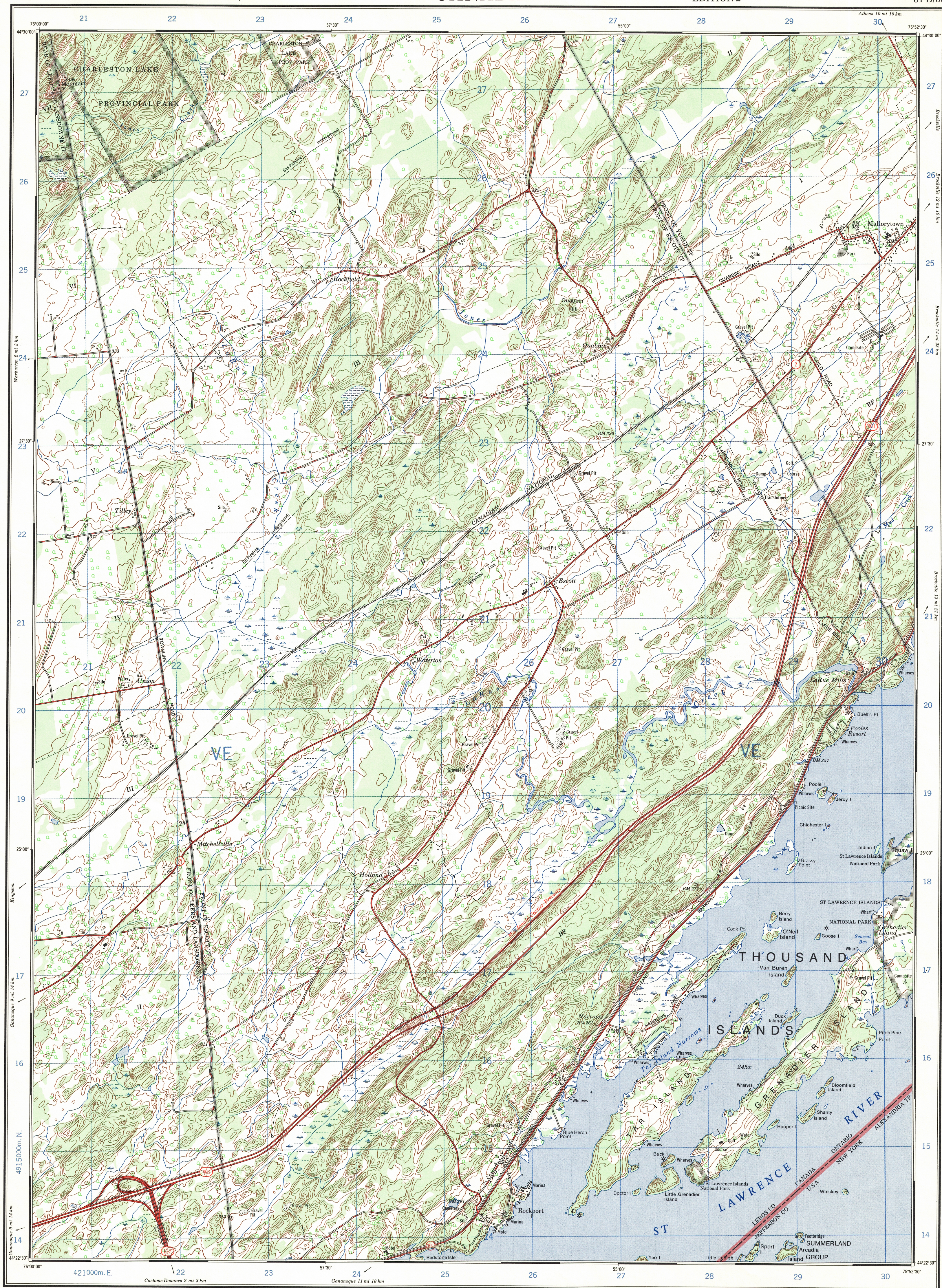


Military users,
refer to this map as:
Référence de cette carte
pour usage militaire.

SERIES A 851 SÉRIE
MAP 31 B/5e CARTE
EDITION 2 MCE ÉDITION

Ce document est le produit d'une
numérisation par balayage
de la publication originale.



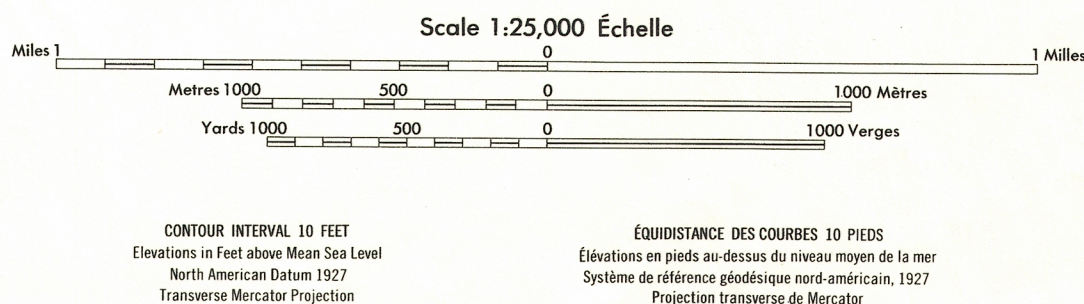
Produced by the SURVEYS AND MAPPING BRANCH,
DEPARTMENT OF ENERGY, MINES AND RESOURCES.
Updated from aerial photographs taken in 1974. Culture check
1975. Information current as of 1975. USA information depicted
current 1958.

Copies may be obtained from the Canada Map Office,
Department of Energy, Mines and Resources, Ottawa,
or your nearest map dealer.

© Canada Copyrights Reserved 1976

ESCOTT

CANADA-UNITED STATES OF AMERICA



Roads:	Routes:	dual highway	more than 2 lanes
hard surface, all weather.....	pavée, toute saison.....	2 chaussées séparées	plus de 2 voies
hard surface, all weather.....	pavée, toute saison.....	2 lanes	moins de 2 voies
loose or stabilized surface, all weather.....	gravier aggloméré, toute saison.....	2 lanes or more	moins de 2 voies
loose surface, dry weather.....	de gravier, période sèche.....	2 voies ou plus	moins de 2 voies
cart track.....	de terre.....		
trail, cut line or portage.....	sentier, percée ou portage.....		
Railway, normal gauge, single track.....	Chemin de fer, voie unique (écartement normal).....		
Horizontal control point, with elevation.....	Point géodésique, avec cote.....		
Bench mark, with elevation.....	Règle de nivellement, avec cote.....		
Spot elevation, precise.....	Point coté, précis.....		
Mine or open cut.....	Mine ou fosse à ciel ouvert.....		

Building.....	Bâtiment.....	Church.....	Eglise.....
School.....	École.....	Post Office.....	Bureau de poste.....
Cemetery.....	Cimetière.....	Navigation Light.....	Feu de navigation.....
Rock, bare or wash.....	Roche, nue ou à fleur d'eau.....		
Power transmission line.....	Ligne de transport d'énergie.....		
River with bridge.....	Rivière avec pont.....		
Rapids, Falls, large, small.....	Rapides, Chutes, grands, petits.....		
Lake intermittent, indefinite.....	Lac intermittent, rive imprécise.....		
Marsh or Swamp.....	Marais ou marécage.....		
Depression contours.....	Courbes de cuvette.....		
Trees.....	Arbres.....		
Woods.....	Bois.....		
Vineyard, Orchard.....	Vignoble, Verger.....		

TABLEAU D'ASSEMBLAGE DU SYSTÈME NATIONAL
DE RÉFÉRENCE CARTOGRAPHIQUE

44°37'30"	75°07'30"	75°45'00"	44°37'30"
31 C/9a	31 B/12d	31 B/12c	
31 C/8h	31 B/5e	31 B/5f	
31 C/8a	31 B/5d	USA	
44°15'00"	75°07'30"	75°45'00"	44°15'00"

INDEX TO ADDING MAPS OF
THE NATIONAL TOPOGRAPHIC SYSTEM

ESCOTT
31 B/5e
EDITION 2

AMS 5872-IV NW
SERIES V821