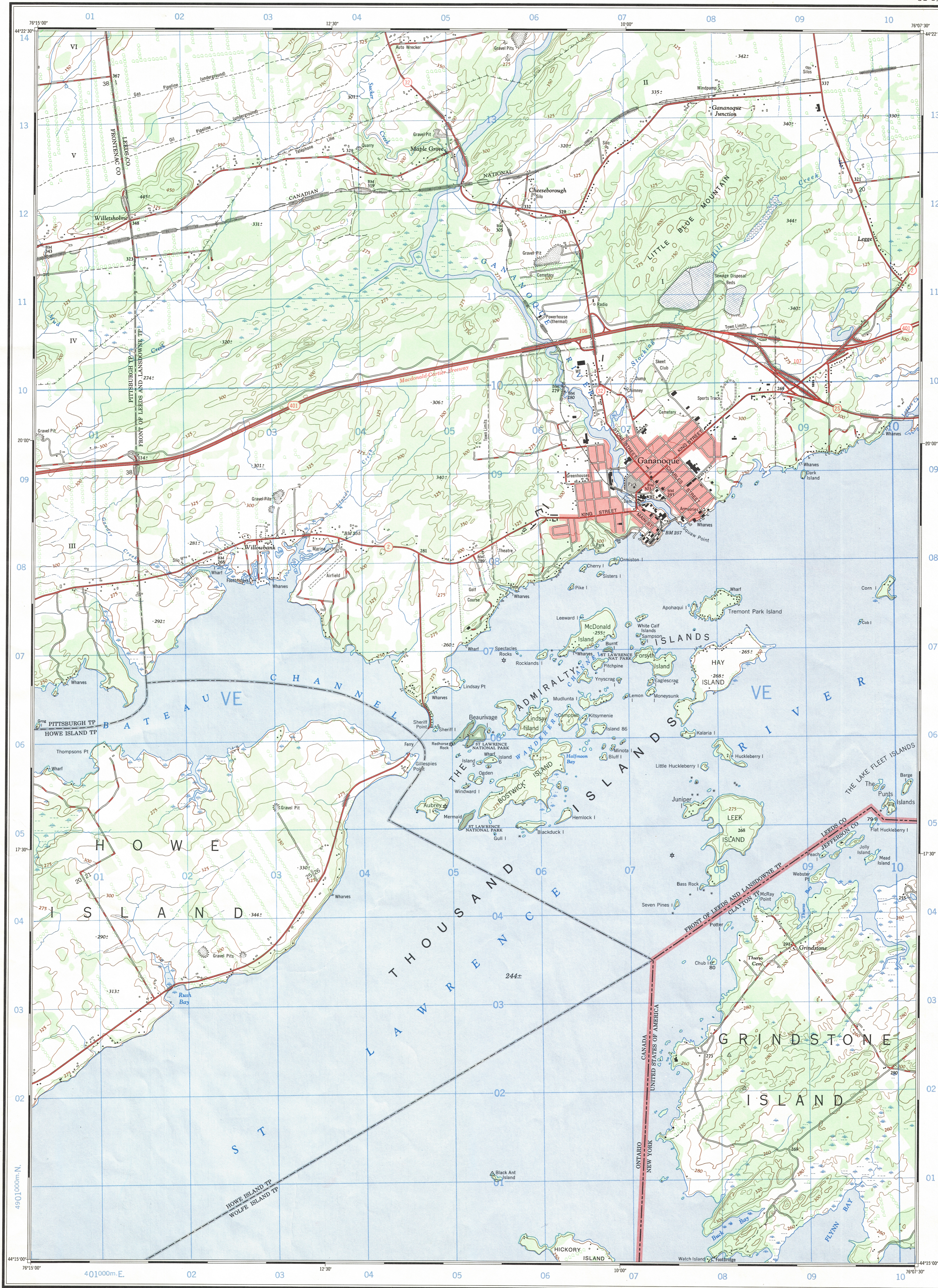


Refer to this map as:  
31 C/8b  
EDITION 2 MCE  
SERIES A 851

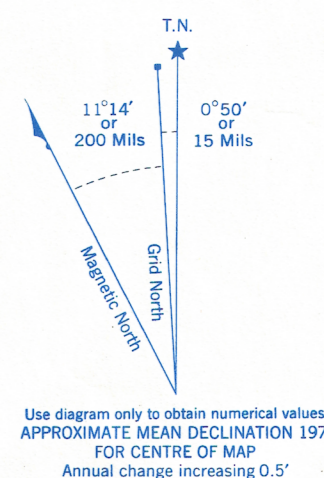
should be 325'

Ce document est le produit d'une numérisation par balayage de la publication originale.

This document was produced by scanning the original publication.



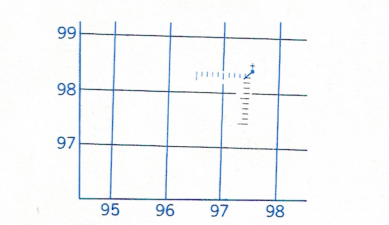
CONVERSION SCALE FOR ELEVATIONS



ONE THOUSAND METRE  
UNIVERSAL TRANSVERSE MERCATOR GRID  
ZONE 18

GRID ZONE DESIGNATION	100,000 M. SQUARE IDENTIFICATION
18 T	VE

EXAMPLE OF METHOD USED TO GIVE A REFERENCE TO NEAREST 100 METRES



REFERENCE POINT	CHURCH (as above)
EASTING: Read number on grid line immediately to left of point	97
Estimate tenths of a square from this line eastward to point	5
NORTHING: Read number on grid line immediately below point	98
Estimate tenths of a square from this line northward to point	4
EXAMPLE MILITARY GRID REFERENCE	975984
Nearest similar grid reference 100,000 metres (about 63 miles)	

Produced by the SURVEYS AND MAPPING BRANCH, DEPARTMENT OF ENERGY, MINES AND RESOURCES. Updated from aerial photographic taken in 1969. Culture check 1970. U.S.A. information supplied by the ARMY MAP SERVICE, Corps of Engineers, U.S. ARMY. Printed 1972. Copies may be obtained from the Map Distribution Office, Department of Energy, Mines and Resources, Ottawa.

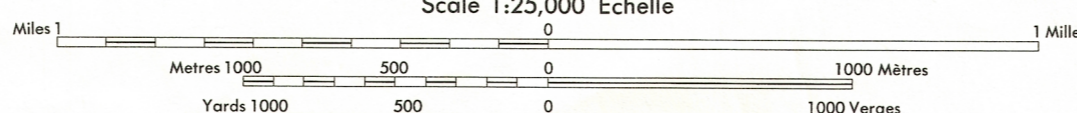
© Canada Copyrights reserved 1972

## GANANOQUE ONTARIO - NEW YORK

Établi par la DIRECTION DES LÉVÉS ET DE LA CARTOGRAPHIE, MINISTÈRE DE L'ÉNERGIE, DES MINES ET DES RESSOURCES. Mise à jour d'après des photographies aériennes prises en 1969. Vérification des ouvrages en 1970. Renseignements américains fournis par l'ARMY MAP SERVICE, Corps of Engineers, U.S. ARMY. Imprimée en 1972. Des cartes sont en vente au Bureau de distribution des cartes, ministères de l'Énergie, des Mines et des Ressources, Ottawa.

© Canada 1972, tous droits réservés

Roads:	Routes:
hard surface, all weather.....	pavée, toute saison.....
hard surface, all weather.....	pavée, toute saison.....
loose or stabilized surface, all weather.....	gravier aggloméré, toute saison.....
loose surface, dry weather.....	de gravier, période sèche.....
cart track.....	de terre.....
trail or portage.....	sentier ou portage.....
Railway, normal gauge, single track.....	Chemin de fer, voie unique (écartement normal).....
Horizontal control point, with elevation.....	Point géodésique, avec cote.....
Bench mark, with elevation.....	Repère de nivellement, avec cote.....
Spot elevation, precise.....	Point coté, précis.....
Mine or open cut.....	Mine ou fosse à ciel ouvert.....



CONTOUR INTERVAL 25 FEET IN CANADA  
EQUIDISTANCE DES COURBES AU CANADA 25 PIEDS  
North American Datum 1927  
Transverse Mercator Projection

Building.....	Bâtiment.....	Church.....	Église.....
School.....	École.....	Post Office.....	Bureau de poste.....
Cemetery.....	Cimetière.....	Navigation Light.....	Feu de navigation.....
Rock, bare or wash.....	Roche, nue ou à fleur d'eau.....	Power transmission line.....	Ligne de transport d'énergie.....
River with bridge.....	Rivière avec pont.....	Rapids, Falls, large small.....	Rapides, Chutes, grands, petits.....
Lake intermittent, indefinite.....	Lac intermittent, rive imprécise.....	Marsh or Swamp.....	Marais ou marécage.....
Depression contours.....	Courbes de cuvette.....	Trees.....	Arbres.....
Woods.....	Bois.....	Vineyard, Orchard.....	Vignoble, Verger.....

TABLEAU D'ASSEMBLAGE DU SYSTÈME NATIONAL DE RÉFÉRENCE CARTOGRAPHIQUE

44°30'00"	76°00'00"	76°00'00"
31 C/8f	31 C/8g	31 C/8h
31 C/8e	31 C/8d	31 C/8c
31 C/8f	31 C/8g	31 C/8h
44°00'00"	76°00'00"	76°00'00"

GANANOQUE

31 C/8b

EDITION 2

AMS 5772-1 SW

SERIES V821