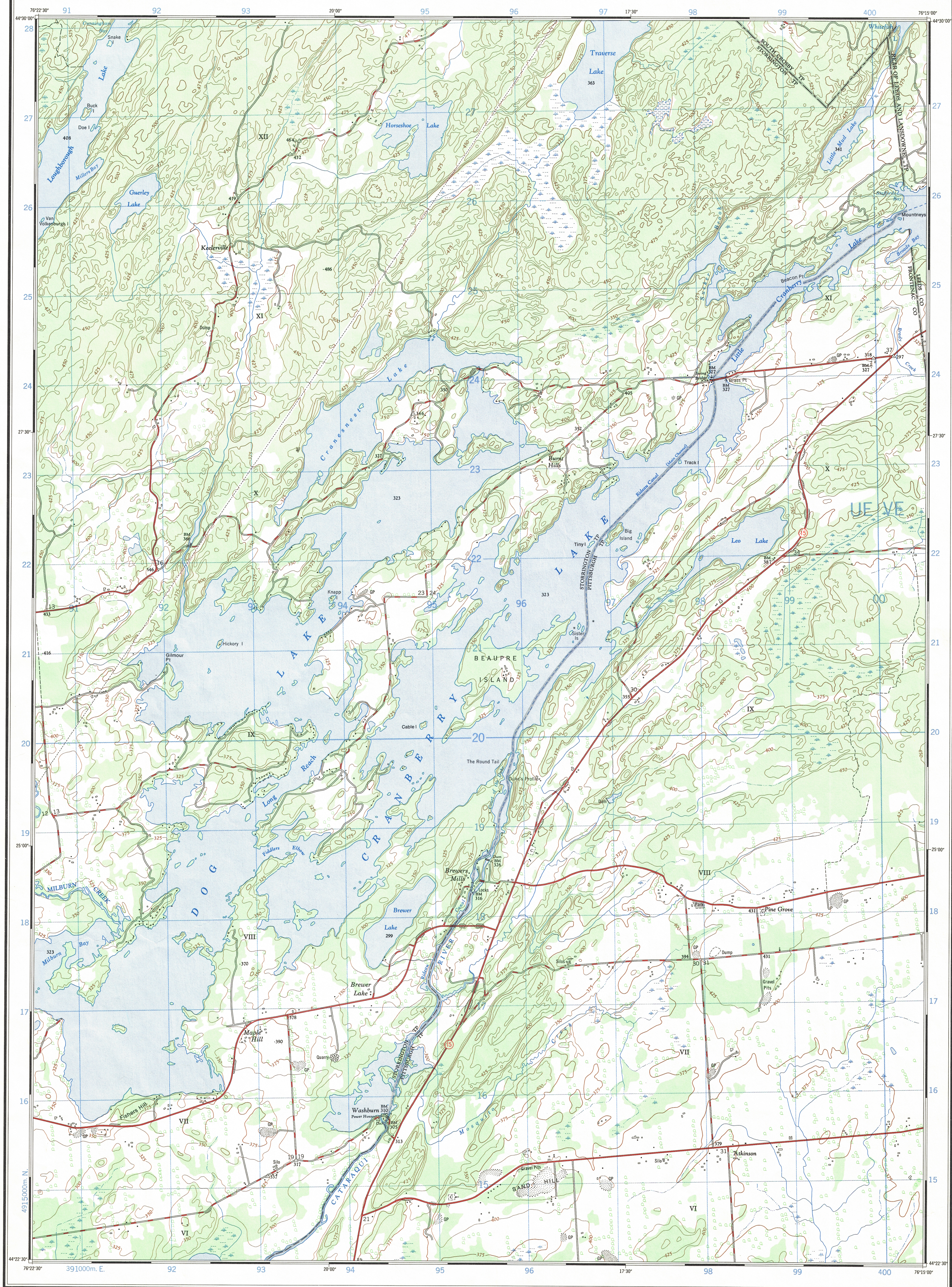


Ce document est le produit d'une numérisation par balayage de la publication originale.



Produced by the SURVEYS AND MAPPING BRANCH,
DEPARTMENT OF ENERGY, MINES AND RESOURCES.
Updated from aerial photographs taken in 1963. Culture check
1970. Printed 1972.

Copies may be obtained from the Map Distribution Office,
Department of Energy, Mines and Resources, Ottawa.

© Canada Copyrights reserved 1972

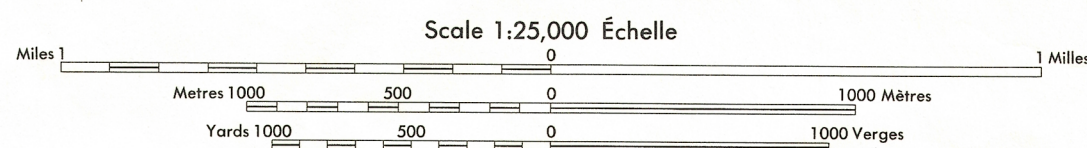
DOG LAKE ONTARIO

Établie par la DIRECTION DES LEVÉS ET DE LA CARTOGRAPHIE,
MINISTÈRE DE L'ÉNERGIE, DES MINES ET DES RESSOURCES.
Map is for reference only. Photographs are from 1963. Verification
of the map was made in 1970. Printed in 1972.

Ces cartes sont en vente au Bureau de distribution des cartes,
ministère de l'Énergie, des Mines et des Ressources, Ottawa.

© Canada 1972. Tous droits réservés

| Roads: | Routes: | |
|---|---|--------------------------------------|
| hard surface, all weather..... | pavée, toute saison..... | 2 chaussées séparées plus de 2 voies |
| hard surface, all weather..... | pavée, toute saison..... | 2 voies moins de 2 voies |
| loose or stabilized surface, all weather..... | gravier aggloméré, toute saison..... | 2 voies ou plus moins de 2 voies |
| loose surface, dry weather..... | de gravier, période sèche..... | 2 voies ou plus moins de 2 voies |
| cart track..... | de terre..... | |
| trail or portage..... | sentier ou portage..... | |
| railway, normal gauge, single track..... | Chemin de fer, voie unique (écartement normal)..... | |
| Horizontal control point, with elevation..... | Point géodésique, avec cote..... | |
| Bench mark, with elevation..... | Repère de nivellement, avec cote..... | |
| Spot elevation, precise..... | Point coté, précis..... | |
| Mine or open cut..... | Mine ou fosse à ciel ouvert..... | |



CONTOUR INTERVAL 25 FEET
Elevations in feet above Mean Sea Level
North American Datum 1927
Transverse Mercator Projection

ÉQUIDISTANCE DES COURBES 25 PIEDS
Élévation en pieds au-dessus du niveau moyen de la mer
Système de référence géodésique nord-américain, 1927
Projection transverse de Mercator

| | | | |
|------------------------------------|---------------------------------------|-----------------------|------------------------|
| Building..... | Bâtiment..... | Church..... | Église..... |
| School..... | École..... | Post Office..... | Bureau de poste..... |
| Cemetery..... | Cimetière..... | Navigation Light..... | Feu de navigation..... |
| Rock, bare or awash..... | Roche, nue ou à fleur d'eau..... | | |
| Power transmission line..... | Ligne de transport d'énergie..... | | |
| River with bridge..... | Rivière avec pont..... | | |
| Rapids, Falls, large small..... | Rapides, Chutes, grands, petits..... | | |
| Lake intermittent, indefinite..... | Lac intermittent, rive imprécise..... | | |
| Marsh or Swamp..... | Marais ou marécage..... | | |
| Depression contours..... | Courbes de cuvette..... | | |
| Trees..... | Arbres..... | | |
| Woods..... | Bois..... | | |
| Vineyard, Orchard..... | Vignoble, Verger..... | | |

| TABLEAU D'ASSEMBLAGE DU SYSTÈME NATIONAL DE RÉFÉRENCE CARTOGRAPHIQUE | | | |
|--|-----------|-----------|-----------|
| 76°30'00" | 76°30'00" | 76°30'00" | 76°30'00" |
| 44°37'30" | 31 C/8d | 31 C/8c | 31 C/8b |
| | 31 C/8e | 31 C/8f | 31 C/8g |
| 44°15'00" | 31 C/8h | 31 C/8i | 31 C/8j |
| 76°30'00" | 76°30'00" | 76°30'00" | 76°30'00" |
| INDEX TO ADDING MAPS OF THE NATIONAL TOPOGRAPHIC SYSTEM | | | |