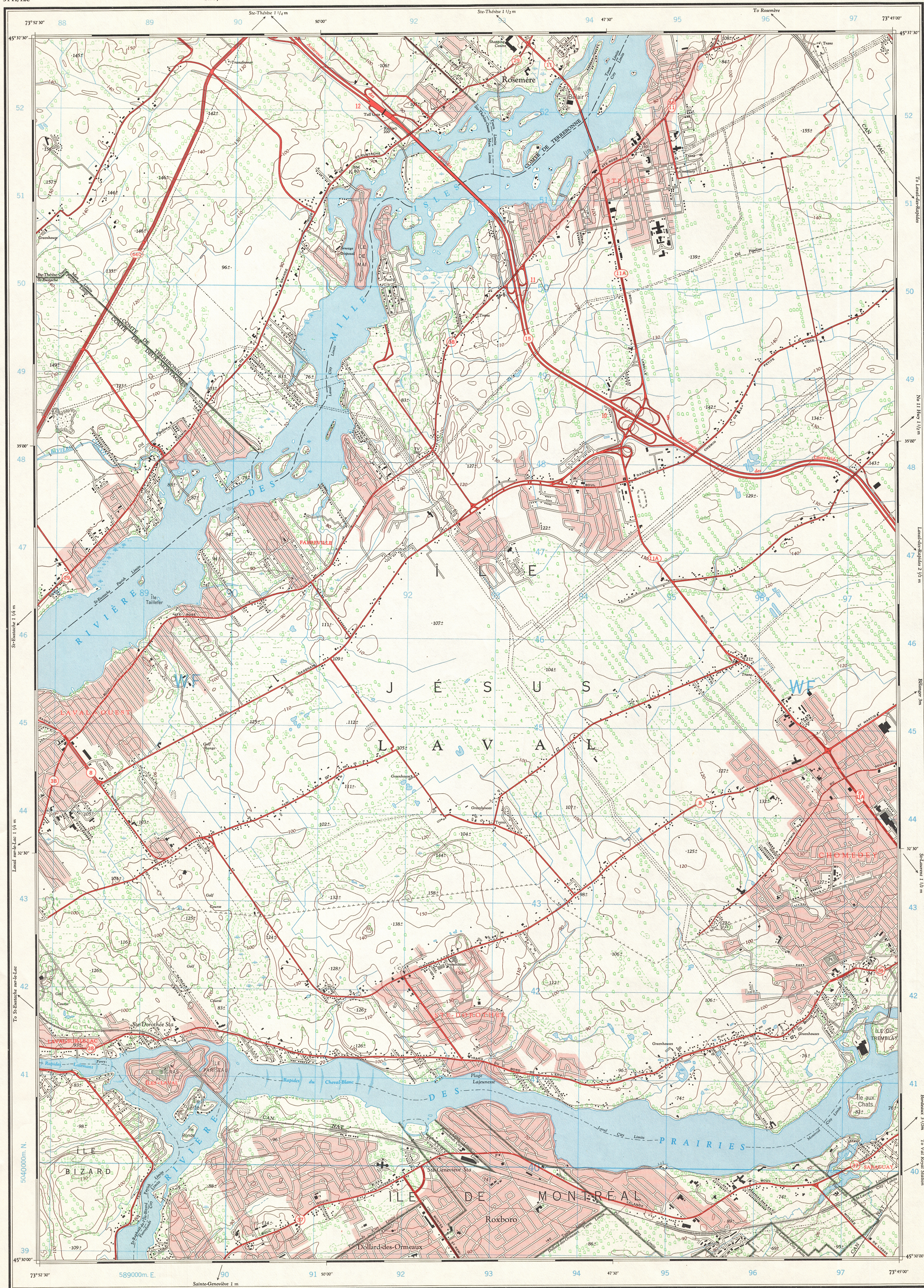


Refer to  
this map as:  
31 H/12c  
EDITION 3 ASE  
SERIES A 861



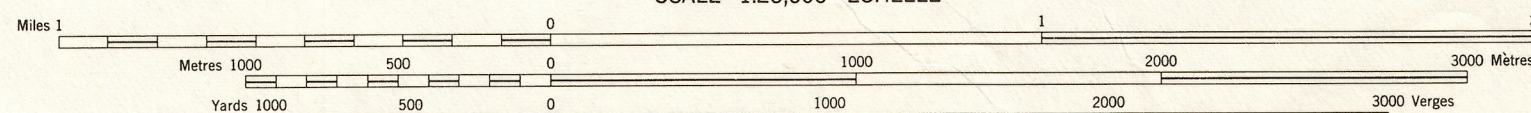
Produced by the ARMY SURVEY ESTABLISHMENT, R.C.E.  
Information depicted current as of 1965. Printed 1966.  
Copies may be obtained from the Map Distribution Office,  
Department of Mines and Technical Surveys, Ottawa.

## STE-ROSE QUÉBEC

SCALE 1:25,000 ÉCHELLE

Publiée par le SERVICE TOPOGRAPHIQUE DE L'ARMÉE,  
(G.R.C.), Renseignements à jour en 1965. Imprimée en 1966.  
Ces cartes sont en vente au Bureau de distribution des cartes,  
ministère des Mines et des Relevés techniques, Ottawa.

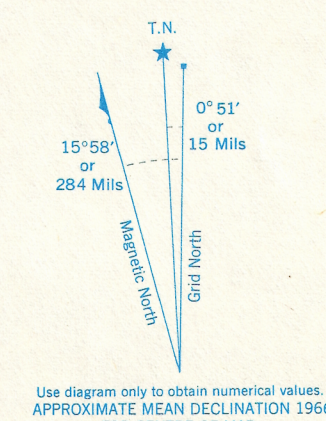
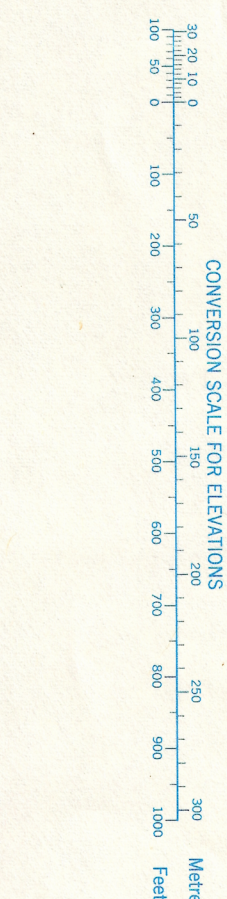
Roads:	Routes:
hard surface, all weather	paré, toute saison
hard surface, all weather	paré, toute saison
loose surface, all weather	de gravier, toute saison
loose surface, dry weather	de gravier, période sèche
cart track	de terre
trail or portage	santier ou portage
Railway, normal gauge, single track	Chemin de fer, voie unique (écartement normal)
Horizontal control point, with elevation	Pont géodésique avec cote
Bench mark, with elevation	Repère de nivellement, avec cote
Spot elevation, precise, approximate	Point coté, précis, approximatif
Mine or Open cut	Mine ou fosse à ciel ouvert
Rock, bare or awash, submerged	Roche, nue ou à fleur d'eau, submergée



CONTOUR INTERVAL 10 FEET  
Elevations in Feet above Mean Sea Level  
Transverse Mercator Projection  
North American Datum 1927  
MAGNETIC DECLINATION 15°07' WEST  
AT CENTRE OF MAP 1966  
Annual change 0.0'

ÉQUIDISTANCE DES COURBES 10 PIEDS  
Élevations en pieds au-dessus du niveau moyen de la mer  
Projection transversale de Mercator  
Réseau géodésique nord-américain utilisé 1927  
DÉCLINAISON MAGNÉTIQUE AU CENTRE  
DE LA FEUILLE EN 1966: 15°07' OUEST  
Variation annuelle 0.0'

Building	Bâtiment	Church	Église
School	École	Post Office	Bureau de poste
Cemetery	Cimetière		
Lighthouse	Phare		
Power transmission line	Ligne de transport d'énergie		
River with bridge	Rivière avec pont		
Stream, intermittent or dry	Cours d'eau, intermittent ou à sec		
Lake, intermittent, shallow	Lac intermittent, peu profond		
Marsh or Swamp	Marais ou marécage		
Depression contour	Courbes de cuvette		
Woods, deciduous, coniferous	Forêt: bois feuillus, conifères		
Woods, mixed, scrub	Forêt: bois mixtes, arbustes		
Vineyard, Orchard	Vignoble, Verger		



Use diagram only to obtain numerical values.  
APPROXIMATE MEAN DECLINATION 1966  
FOR CENTRE OF MAP  
Annual change 0.0'

GRID ZONE DESIGNATION	100,000 M. SQUARE IDENTIFICATION
18 T	WF

ONE THOUSAND METRE  
UNIVERSAL TRANSVERSE MERCATOR GRID  
ZONE 18

TABLEAU D'ASSEMBLAGE DU SYSTÈME NATIONAL DE RÉFÉRENCE CARTOGRAPHIQUE			
45° 30' N	73° 30' W	73° 37' 30" W	45° 45' 00" N
31 H/12a	31 H/12f	31 H/12g	
31 H/12d	31 H/12e	31 H/12h	
31 H/5a	31 H/5f	31 H/5g	
45° 22' 30" N	73° 30' W	73° 37' 30" W	45° 15' 00" N

STE-ROSE  
31 H/12c  
EDITION 3