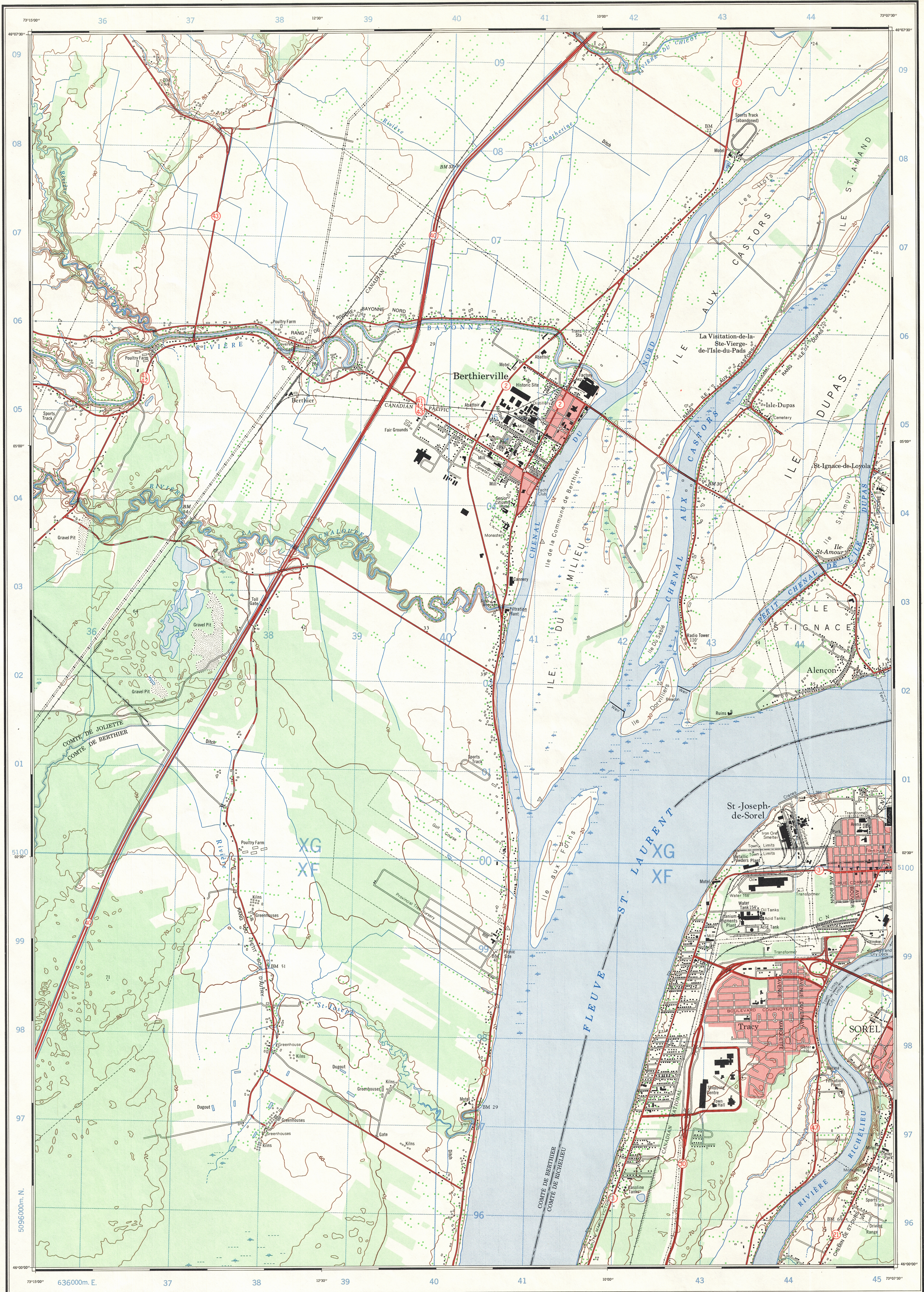


Military users,
refer to this map as:
Référence de cette carte
pour usage militaire.

SERIE A 861
MAP 31-1/3b
EDITION 2 MCE ÉDITION



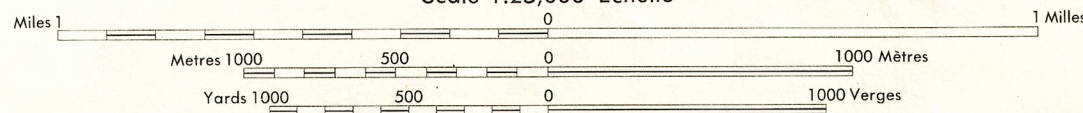
Produced by the SURVEYS AND MAPPING BRANCH,
DEPARTMENT OF ENERGY, MINES AND RESOURCES,
Ottawa, from aerial photographs taken in 1972. Culture check
1973. Printed 1975.

Copies may be obtained from the Canada Map Office,
Department of Energy, Mines and Resources, Ottawa,
or your nearest map dealer.

© Canada Copyrights Reserved 1975

BERTHIERVILLE QUÉBEC

Scale 1:25,000 Échelle

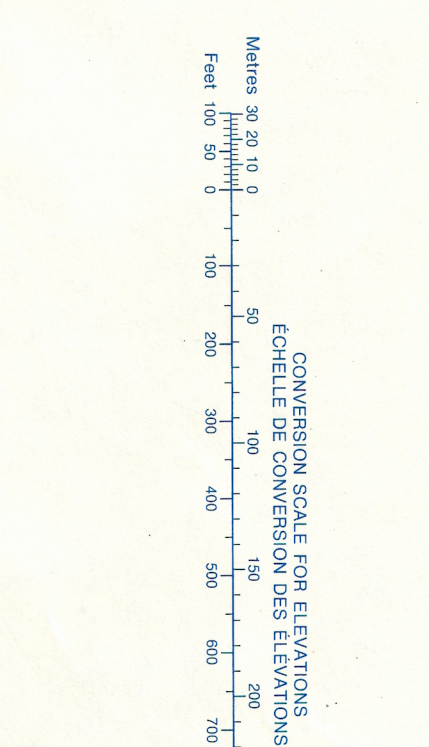


CONTOUR INTERVAL 10 FEET
Elevations in feet above Mean Sea Level
North American Datum 1927
Transverse Mercator Projection

ÉQUIDISTANCE DES COURBES 10 PIÈDS
Élévation en pieds au-dessus du niveau moyen de la mer
Système de référence géodésique nord-américain, 1927
Projection transverse de Mercator

Roads	Routes
hard surface, all weather.....	2 chaussées séparées plus de 2 voies
hard surface, all weather.....	2 voies moins de 2 voies
loose or stabilized surface, all weather.....	gravier aggloméré toute saison
loose surface, dry weather.....	de gravier période sèche
cart track.....	de terre
trail, cut line or portage.....	sentier, percée ou portage
Railway, normal gauge, single track.....	Chemin de fer, voie unique (écartement normal)
Horizontal control point, with elevation.....	Point géodésique, avec cote
Bench mark, with elevation.....	Repère de nivellement, avec cote
Spot elevation, precise.....	Point coté, précis
Mine or open cut.....	Mine ou fosse à ciel ouvert

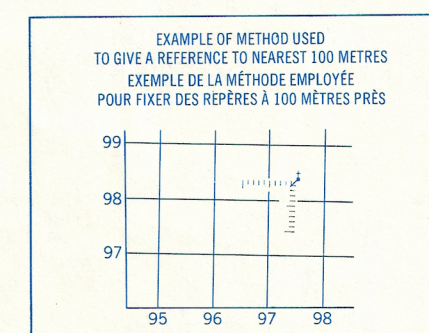
Building.....	Bâtiment.....	Church.....	Église.....
School.....	École.....	Post Office.....	Bureau de poste.....
Cemetery.....	Cimetière.....	Navigation Light.....	Feu de navigation.....
Rock, bare or awash.....	Roche, nue ou à fleur d'eau.....	Power transmission line.....	Ligne de transport d'énergie.....
River with bridge.....	Rivière avec pont.....	Rapids, falls, large small.....	Rapides, Chutes, grands, petits.....
Lake intermittent, indefinite.....	Lac intermittent, rive imprécise.....	Marsh or Swamp.....	Marais ou marécage.....
Depression contours.....	Courbes de cuvette.....	Trees.....	Arbres.....
Woods.....	Bois.....	Vineyard, Orchard.....	Vignoble, Verger.....



Use diagram only to obtain numerical values
APPROXIMATE MEAN DECLINATION 1975
FOR CENTRE OF MAP
Annual change decreasing 1.0°
N'utiliser le diagramme que pour obtenir les valeurs numériques
AU CENTRE DE LA CARTE EN 1975
Variation annuelle décroissante 1.0°

ONE THOUSAND METRE
UNIVERSAL TRANSVERSE MERCATOR GRID
ZONE 18
QUADRILLAGE DE MILLE MÈTRES
TRANSVERSE UNIVERSEL DE MERCATOR

GRID ZONE DESIGNATION DESIGNATION DE LA ZONE DU QUADRILLAGE:	100,000 M. SQUARE IDENTIFICATION IDENTIFICATION DU CARRÉ DE 100,000 M.
18 T	XG 51



REFERENCE POINT
POINT DE REPÈRE (see above) (ci-dessus)

EASTING: Read number on grid line immediately to left of point.
LONGITUDE EST: Note le chiffre de la ligne du quadrillage immédiatement à gauche du repère.
Estimate tenths of a square from this line eastward to point.
Estimer le nombre de dixièmes du carré entre cette ligne et le repère en direction est.

NORTHING: Read number on grid line immediately below point.
LATITUDE NORD: Note le chiffre de la ligne du quadrillage immédiatement en-dessous du repère.
Estimate tenths of a square from this line northward to point.
Estimer le nombre de dixièmes du carré entre cette ligne et le repère en direction nord.

GRID REFERENCE: 975964
Référence au quadrillage: 975964
Neuville sur saisi référence 100,000 metres (about 63 miles)
La prochaine référence similaire est à 100,000 metres (environ 63 milles)

Établie par la DIRECTION DES LEVÉS ET DE LA CARTOGRAPHIE,
MINISTÈRE DE L'ÉNERGIE, DES MINES ET DES RESSOURCES.
Mise à jour d'après des photographies aériennes prises en 1972. Vérification
des ouvrages en 1973. Imprimé en 1975.

Ces cartes sont en vente au Bureau des Cartes du Canada,
ministère de l'Énergie, des Mines et des Ressources, Ottawa,
ou chez le vendeur le plus près.

© Canada 1975, tous droits réservés

TABLEAU D'ASSEMBLAGE DU SYSTÈME NATIONAL
DE RÉFÉRENCE CARTOGRAPHIQUE

31-1/3a	31-1/3b	31-1/3c
31-1/3d	31-1/3e	31-1/3f
31-1/3g	31-1/3h	31-1/3i
31-1/3j	31-1/3k	31-1/3l

INDEX TO ADJOINING MAPS OF
THE NATIONAL TOPOGRAPHIC SYSTEM