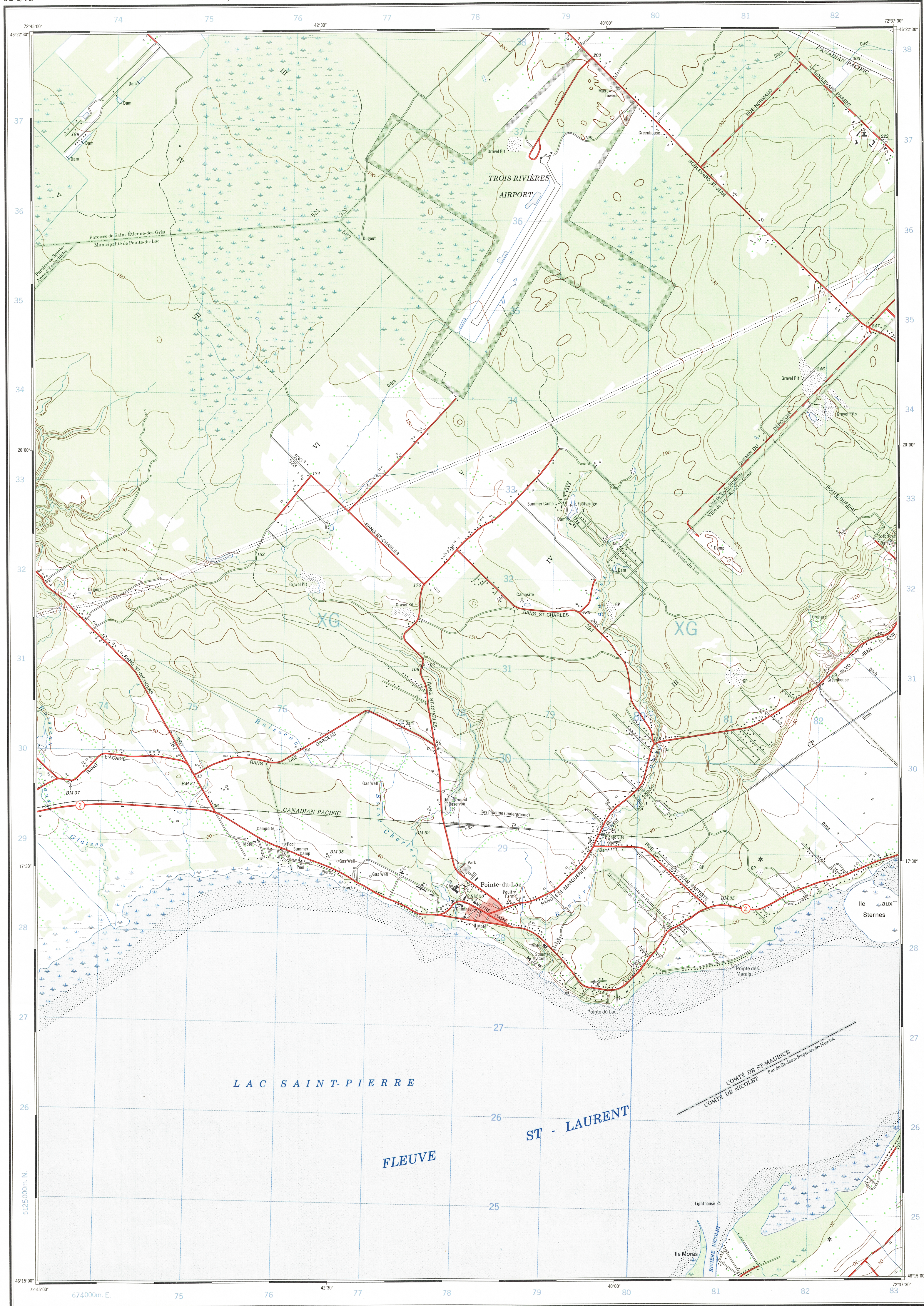


Refer to
this map as:
31-1/7b
EDITION 1 MCE
SERIES A 861



Produced by the SURVEYS AND MAPPING BRANCH,
DEPARTMENT OF ENERGY, MINES AND RESOURCES,
Ottawa, Ontario, Canada.
Information depicted current as of 1970. Printed 1974.

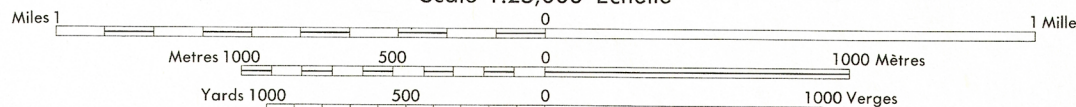
Copies may be obtained from the Canada Map Office,
Department of Energy, Mines and Resources, Ottawa,
or your nearest map dealer.

© Canada Copyrights Reserved 1974

POINTE-DU-LAC

QUÉBEC

Scale 1:25,000 Échelle



Roads:	Routes:	Legend:
hard surface, all weather	pavée, toute saison	2-lanes
hard surface, all weather	pavée, toute saison	2-lanes
loose or stabilized surface, all weather	gravier aggloméré, toute saison	2-lanes
loose surface, dry weather	de gravier, période sèche	2-lanes
cart track	de terre	2-lanes
trail, cut line or portage	sentier, percée ou portage	2-lanes
Railway, normal gauge, single track	Chemin de fer, voie unique (écartement normal)	2-lanes
Horizontal control point, with elevation	Point géodésique, avec cote	2-lanes
Bench mark, with elevation	Repère de nivellement, avec cote	2-lanes
Spot elevation, precise	Point coté, précis	2-lanes
Mine or open cut	Mine ou fosse à ciel ouvert	2-lanes

CONTOUR INTERVAL 10 FEET
Elevations in Feet above Mean Sea Level
North American Datum 1927
Transverse Mercator Projection

ÉQUIDISTANCE DES COURBES 10 PIEDS
Élevations en pieds au-dessus du niveau moyen de la mer
Système de référence géodésique nord-américain, 1927
Projection transverse de Mercator

Building	Bâtiment	Church	Église
School	École	Post Office	Bureau de poste
Cemetery	Cimetière	Navigation Light	Feu de navigation
Rock, bare or awash	Roche, nue ou à fleur d'eau		
Power transmission line	Ligne de transport d'énergie		
River with bridge	Rivière avec pont		
Rapids, Falls, large, small	Rapides, Chutes, grands, petits		
Lake intermittent, indeterminate	Lac intermittent, non imprévisible		
Marsh or Swamp	Marais ou marécage		
Depression contours	Courbes de cuvette		
Trees	Arbres		
Woods	Bos		
Vineyard, Orchard	Vignoble, Verger		

Établi par la DIRECTION DES LEVÉS ET DE LA CARTOGRAPHIE,
MINISTÈRE DE L'ÉNERGIE, DES MINES ET DES RESSOURCES,
Ottawa, Ontario, Canada.

Ces cartes sont en vente au Bureau des Cartes du Canada,
ministère de l'Énergie, des Mines et des Ressources, Ottawa,
ou chez le vendeur le plus près.

© Canada 1974, tous droits réservés

TABLEAU D'ASSEMBLAGE DU SYSTÈME NATIONAL
DE RÉFÉRENCE CARTOGRAPHIQUE

72°30' 30"	72°30' 00"	72°30' 30"
46°30' 00"	31-1/71	31-1/72
46°30' 30"	31-1/76	31-1/77
46°30' 00"	31-1/71	31-1/72
46°30' 30"	31-1/76	31-1/77

INDEX TO ADDING MAPS OF
THE NATIONAL TOPOGRAPHIC SYSTEM

POINTE-DU-LAC

31-1/7b

EDITION 1