

Refer to  
this map as:  
40-1/5d  
EDITION 1 MCE  
SERIES A 851

CONVERSION SCALE FOR ELEVATIONS

Feet  
0 100 200 300 400 500 600 700 800 900 1000

Meters  
0 100 200 300 400 500 600 700 800 900 1000

T.N.  
3° 49' 0" 0' 38" 11 Miles  
68 Miles  
Use diagram only to obtain numerical values.  
APPROXIMATE MEAN DECLINATION 1972  
FOR CENTRE OF MAP  
Annual change increasing 2.1"

ONE THOUSAND METRE  
UNIVERSAL TRANSVERSE MERCATOR GRID  
ZONE 17

GRID ZONE  
DESIGNATION  
17 T

100,000 M. SQUARE IDENTIFICATION  
MS

EXAMPLE OF METHOD USED  
TO GIVE A REFERENCE TO NEAREST 100 METRES

THE FOLLOWING GRID REFERENCE IS A SAMPLE ONLY  
AND DOES NOT REFER TO A POINT ON THIS MAP

99  
98  
97

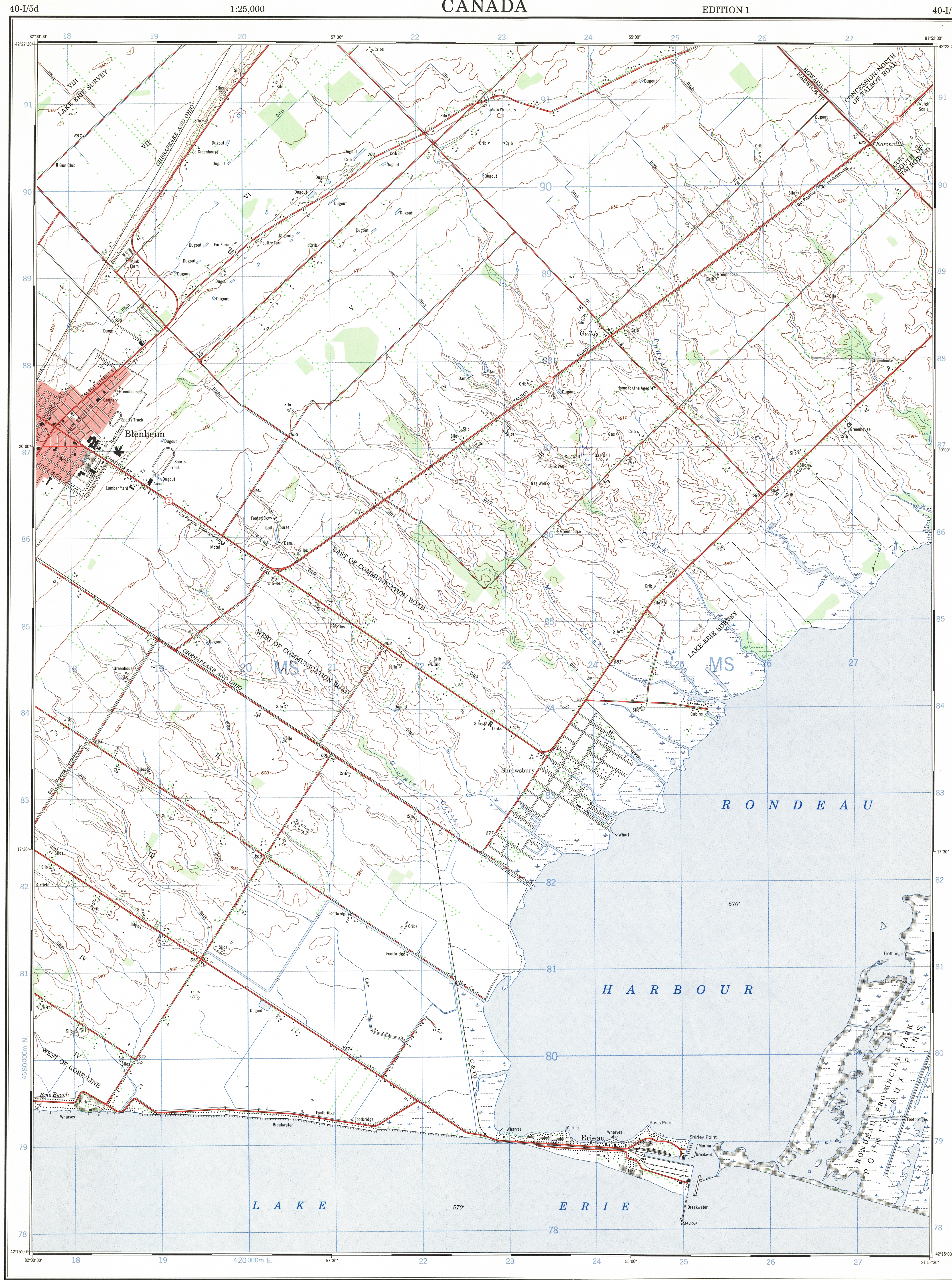
95 96 97 98

REFERENCE POINT CHURCH (as above)

EASTING: Read number on grid line  
immediately to left of point  
Estimate tenths of a square from  
this line eastward to point

NORTHING: Read number on grid line  
immediately below point  
Estimate tenths of a square from  
this line northward to point

EXAMPLE MILITARY GRID REFERENCE 979584  
Nearest similar grid reference 100,000 metres (about 63 miles)



Produced by the SURVEYS AND MAPPING BRANCH,  
DEPARTMENT OF ENERGY, MINES AND RESOURCES.  
Information depicted current as of 1971. Printed 1974.

Copies may be obtained from the Canada Map Office,  
Department of Energy, Mines and Resources, Ottawa,  
or your nearest map dealer.

© Canada Copyrights Reserved 1974

## RONDEAU HARBOUR

KENT COUNTY  
ONTARIO

Édité par la DIRECTION DES LÈVES ET DE LA CARTOGRAPHIE,  
MINISTÈRE DE L'ÉNERGIE, DES MINES ET DES RESSOURCES.  
Renseignements à jour en 1971. Imprimé en 1974.

Ces cartes sont en vente au Bureau des Cartes du Canada,  
ministère de l'Énergie, des Mines et des Ressources, Ottawa,  
ou chez le vendeur le plus près.

© Canada 1974, tous droits réservés

Roads: hard surface, all weather..... pavée, toute saison..... 2 chaussées séparées plus de 2 voies..... 2 voies moins de 2 voies..... loose or stabilized surface, all weather..... gravier aggloméré, toute saison..... 2 voies ou plus moins de 2 voies..... loose surface, dry weather..... de gravier, période sèche..... de terre..... cart track..... sentier, percée ou portage..... Railway, normal gauge, single track..... Chemin de fer, voie unique (écartement normal)..... Horizontal control point, with elevation..... Point géodésique, avec cote..... Bench mark, with elevation..... Repère de nivellement, avec cote..... Spot elevation, precise..... Point coté, précis..... Mine or open cut..... Mine ou fosse à ciel ouvert.....

Scale 1:25,000 Échelle

Miles 0 1

Metres 1000 500 0 1000

Yards 1000 500 0 1000

CONTOUR INTERVAL 10 FEET  
Elevations in Feet above Mean Sea Level  
North American Datum 1927  
Transverse Mercator Projection

ÉQUIDISTANCE DES COURBES 10 PIEDS  
Élevations en pieds au-dessus du niveau moyen de la mer  
Système de référence géodésique nord-américain, 1927  
Projection transverse de Mercator

Building..... Bâtiment..... Church..... Église..... School..... École..... Post Office..... Bureau de poste..... Cemetery..... Cimetière..... Navigation Light..... Feu de navigation..... Rock, bare or awash..... Roche, nue ou à fleur d'eau..... Power transmission line..... Ligne de transport d'énergie..... River with bridge..... Rivière avec pont..... Rapids, Falls, large, small..... Rapides, Chutes, grands, petits..... Lake intermittent, indefinite..... Lac intermittent, rive imprécise..... Marsh or Swamp..... Marais ou marécage..... Depression contours..... Courbes de cuvette..... Trees..... Arbres..... Woods..... Bois..... Vineyard, Orchard..... Vignoble, Verger.....

TABLEAU D'ASSEMBLAGE DU SYSTÈME NATIONAL  
DE RÉFÉRENCE CARTOGRAPHIQUE

82°07'30" 81°45'00" 42°30'00"

40-1/8h 40-1/8e 40-1/8f

40-1/8a 40-1/8d 40-1/8c

40-1/8i

82°07'30" 81°45'00" 42°30'00"

INDEX TO ADJOINING MAPS OF  
THE NATIONAL TOPOGRAPHIC SYSTEM

RONDEAU HARBOUR  
40-1/5d  
EDITION 1