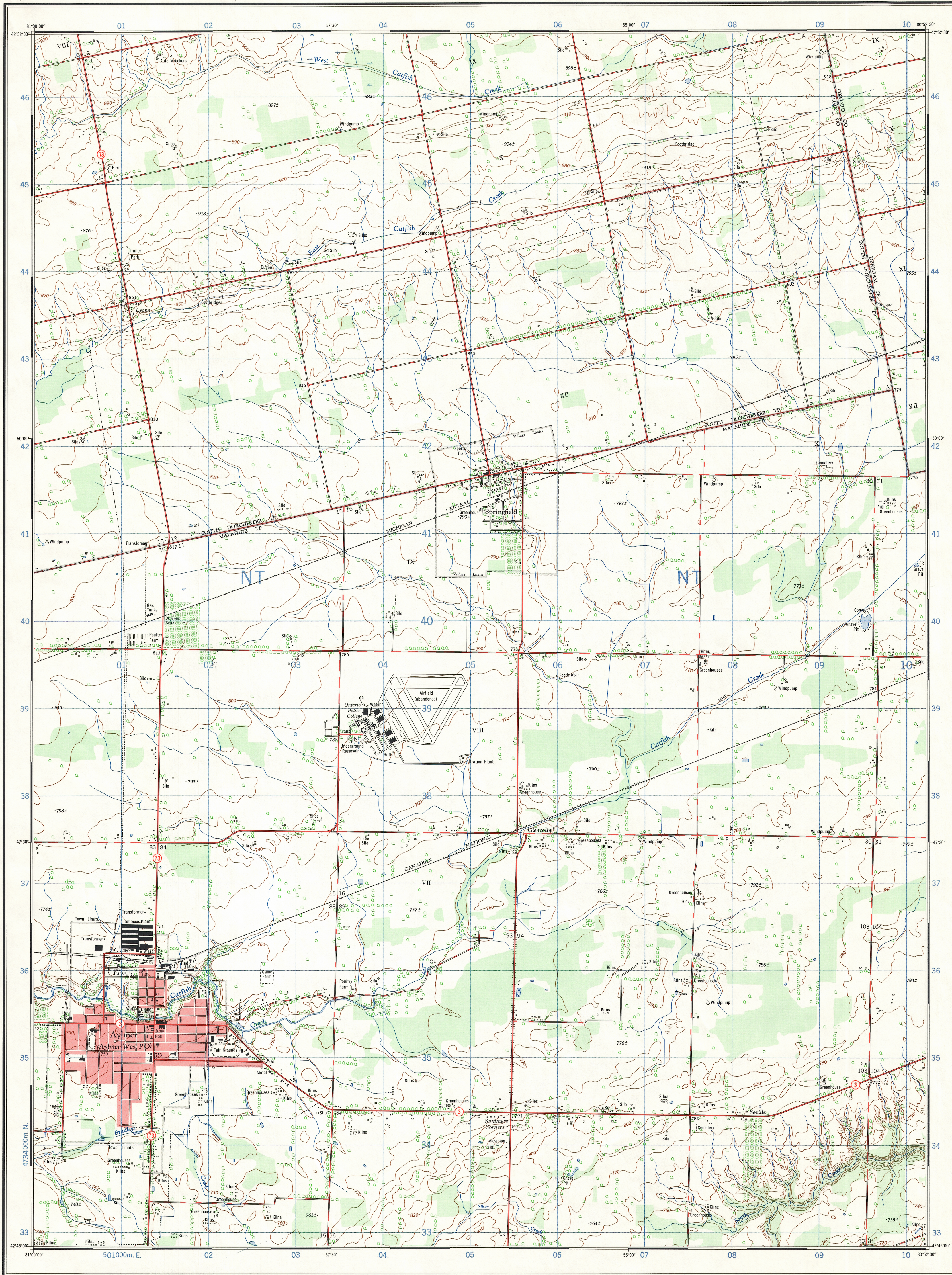


This document was produced
by scanning the original publication.
Ce document est le produit d'une
numérisation par balayage
de la publication originale.



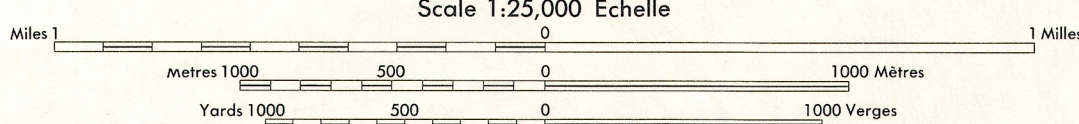
Produced 1970, by the SURVEYS AND MAPPING BRANCH,
DEPARTMENT OF ENERGY, MINES AND RESOURCES.
Updated from aerial photography taken in 1970. Colour check
1970. Printed 1973.

Copies may be obtained from the Canada Map Office,
Department of Energy, Mines and Resources, Ottawa,
or your nearest map dealer.

© Canada Copyrights Reserved 1973

SPRINGFIELD ONTARIO

Scale 1:25,000 Échelle



CONTOUR INTERVAL 10 FEET
Elevations in feet above Mean Sea Level
North American Datum 1927
Transverse Mercator Projection

ÉQUIDISTANCE DES COURBES 10 PIEDS
Cotations en pieds au-dessus du niveau moyen de la mer
Système de référence géodésique nord-américain, 1927
Projection transverse de Mercator

Roads:	Routages:	dual highway	more than 2 lanes
hard surface, all weather	pavée, toute saison	2 chaussées séparées	plus de 2 voies
hard surface, all weather	pavée, toute saison	2 lanes	less than 2 lanes
loose or stabilized surface, all weather	gravier aggloméré, toute saison	2 voies	moins de 2 voies
loose surface, dry weather	de gravier, période sèche	2 lanes or more	less than 2 lanes
cart track	de terre	2 voies ou plus	moins de 2 voies
trail or portage	sentier ou portage		
Railway, normal gauge, single track	Chemin de fer, voie unique (carrement normal)		
Horizontal control point, with elevation	Point géodésique, avec cote	voie d'atterrissage	550
Bench mark, with elevation	Repère de nivellement, avec cote	BM 157	→
Spot elevation, precise	Point coté, précis		450
Mine or open cut	Mine ou fosse à ciel ouvert		↗

Building	Bâtiment	Church	Église
School	École	Post Office	Bureau de poste
Cemetery	Cimetière	Navigation Light	Feu de navigation
Rock, bare or washed	Roche, nue ou à fleur d'eau		
Power transmission line	Ligne de transport d'énergie		
River with bridge	Rivière avec pont		
Rapids, Falls, large small	Rapides, Chutes, grands, petits		
Lake intermittent, indefinite	Lac intermittent, rive imprécise		
Marsh or swamp	Marais ou marécage		
Depression contours	Courbes de cuvette		
Trees	Arbres		
Woods	Bois		
Vineyard, Orchard	Vignoble, Verger		

TABLEAU D'ASSEMBLAGE DU SYSTÈME NATIONAL
DE RÉFÉRENCE CARTOGRAPHIQUE

43°00'00"	43°00'00"	43°00'00"
40-I/14b	40-I/15a	40-I/15f
40-I/14a	40-I/15d	40-I/15c
40-I/11h	40-I/10e	40-I/10f
43°00'00"	43°00'00"	43°00'00"

INDEX TO ADDING MAPS OF
THE NATIONAL TOPOGRAPHIC SYSTEM