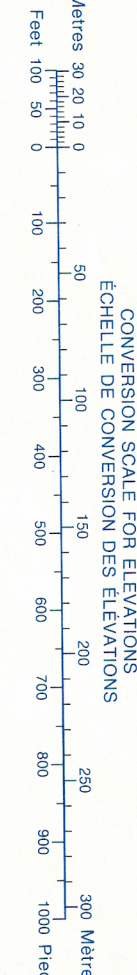


Military users,
refer to this map as:
Référence de cette carte
pour usage militaire:

SERIES A 851 SÉRIE
MAP 40 J/16c CARTE
EDITION 2 MCE ÉDITION

CONVERSION SCALE FOR ELEVATIONS
ÉCHELLE DE CONVERSION DES ÉLEVATIONS



Use diagram only to obtain numerical values
APPROXIMATE MEAN DECLINATION 1975
FOR CENTRE OF MAP
Annual change increasing 1.7°
Utiliser le diagramme que pour obtenir les valeurs numériques
DÉCLINAISON MOYENNE APPROXIMATIVE
AU CENTRE DE LA CARTE EN 1975
Variation annuelle croissante 1.7°

ONE THOUSAND METRE
UNIVERSAL TRANSVERSE MERCATOR GRID
ZONE 17
QUADRILLAGE DE MILLE MÈTRES
TRANSVERSE UNIVERSEL DE MERCATOR

GRID ZONE DESIGNATION
DÉSIGNATION DE LA ZONE
DU QUADRILLAGE: 17 T

100,000 M. SQUARE IDENTIFICATION
IDENTIFICATION DU CARRÉ
DE 100,000 M.: LT

EXAMPLE OF METHOD USED
TO GIVE A REFERENCE TO NEAREST 100 METRES
EXEMPLE DE LA MÉTHODE EMPLOYÉE
POUR FIXER DES REPÈRES À 100 MÈTRES PRÈS

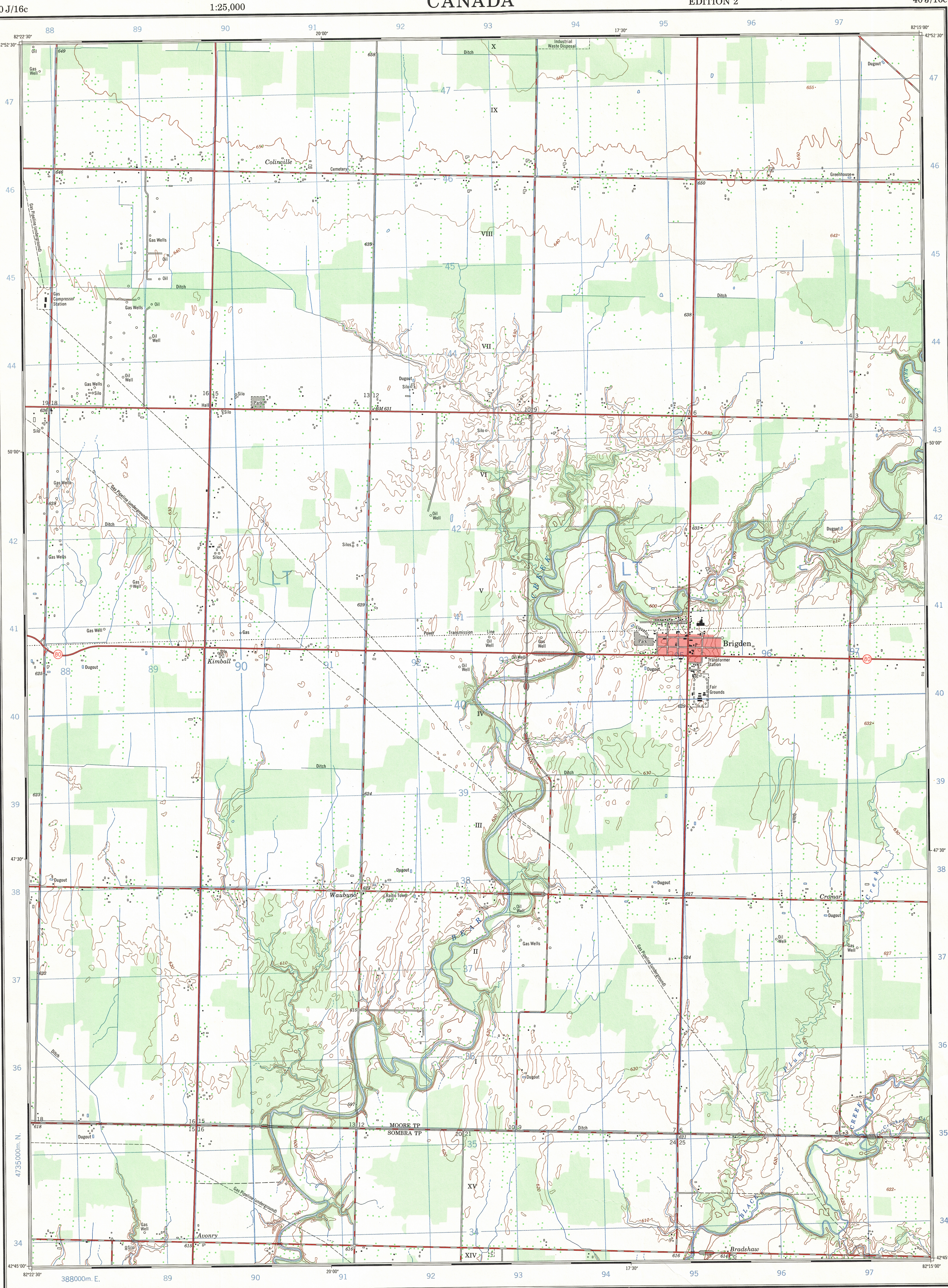
REFERENCE POINT
POINT DE REPÈRE: CHURCH - EGLISE (as above) (ci-dessus)

EASTING: Read number on grid line
immediately to left of point.
LONGITUDE EST: Note le chiffre de la ligne
du quadrillage immédiatement à gauche
du repère.
Estimate tenths of a square from
this line eastward to point.
Estimer le nombre de dixièmes du carré
entre cette ligne et le repère en direction est-
du repère.

NORTHING: Read number on grid line
immediately below point.
LATITUDE NORD: Note le chiffre de la ligne
du quadrillage immédiatement en dessous
du repère.
Estimate tenths of a square from
this line northward to point.
Estimer le nombre de dixièmes du carré
entre cette ligne et le repère en direction nord-
du repère.

REFERENCE AU QUADRILLAGE: 975984

Nearest similar grid reference 100,000 metres (about 62 miles)
Le prochain repère similaire est à 100,000 mètres (environ 62 miles)



Produced by the SURVEYS AND MAPPING BRANCH,
DEPARTMENT OF ENERGY, MINES AND RESOURCES.
Updated from aerial photographs taken in 1971. Culture check
1973. Printed 1975.

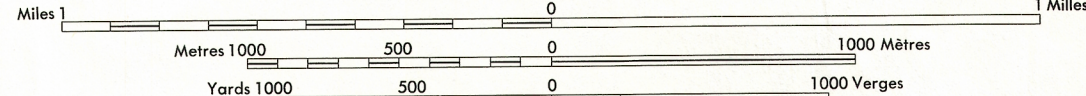
Copies may be obtained from the Canada Map Office,
Department of Energy, Mines and Resources, Ottawa,
or your nearest map dealer.

© Canada Copyrights Reserved 1975

BRIGDEN

LAMBTON COUNTY
ONTARIO

Scale 1:25,000 Échelle



CONTOUR INTERVAL 10 FEET
Elevations in Feet above Mean Sea Level
North American Datum 1927
Transverse Mercator Projection

ÉQUIDISTANCE DES COURBES 10 PIEDS
Élévations en pieds au-dessus du niveau moyen de la mer
Système de référence géodésique nord-américain, 1927
Projection transverse de Mercator

Roads: Routes: dual highway more than 2 lanes
pavée, toute saison 2 chaussées séparées plus de 2 voies
hard surface, all weather pavée, toute saison 2 voies moins de 2 voies
loose or stabilized surface, all weather graver aggloméré, toute saison 2 lignes ou plus moins de 2 voies
loose surface, dry weather de graver, période sèche 2 voies ou plus moins de 2 voies
car track de terre
trail, cut line or portage sentier, percée ou portage
Railway, normal gauge, single track Chemin de fer, voie unique (écartement normal) voie d'indivision
Horizontal control point, with elevation Point géodésique, avec cote BM 157
Bench mark, with elevation Repère de nivellement, avec cote
Spot elevation, precise Point coté, précis
Mine or open cut Mine ou fosse à ciel ouvert

Building Bâtiment Church Église
School École Post Office Bureau de poste
Cemetery Cimetière Navigation Light Feu de navigation
Rock, bare or awash Roche, nue ou à fleur d'eau
Power transmission line Ligne de transport d'énergie
River with bridge Rivière avec pont
Rapids, Falls, large small Rapides, Chutes, grands, petits
Lake intermittent, indefinite Lac intermittent, rive imprécise
Marsh or Swamp Marais ou marécage
Depression contours Courbes de cuvette
Trees Arbres
Woods Bois
Vineyard, Orchard Vignoble, Verger

TABLEAU D'ASSEMBLAGE DU SYSTÈME NATIONAL
DE RÉFÉRENCE CARTOGRAPHIQUE

43°00'00"	82°30'00"	82°00'00"	81°30'00"
40 J/16e	40 J/16f	40 J/16g	
40 J/16d	40 J/16c	40 J/16b	
40 J/16e	40 J/16f	40 J/16g	
42°30'00"	82°30'00"	82°00'00"	81°30'00"

INDEX TO ADJOINING MAPS OF
THE NATIONAL TOPOGRAPHIC SYSTEM

BRIGDEN
40 J/16c
EDITION 2