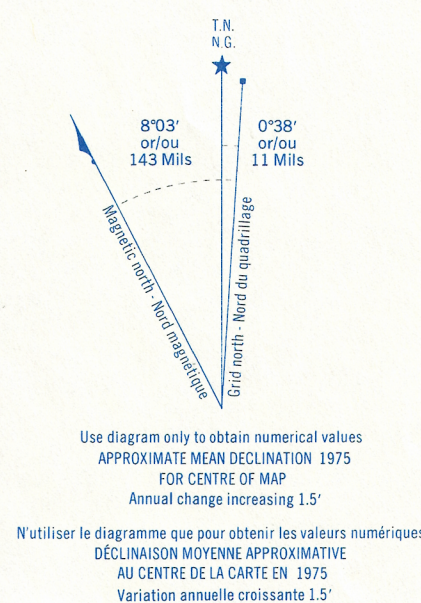
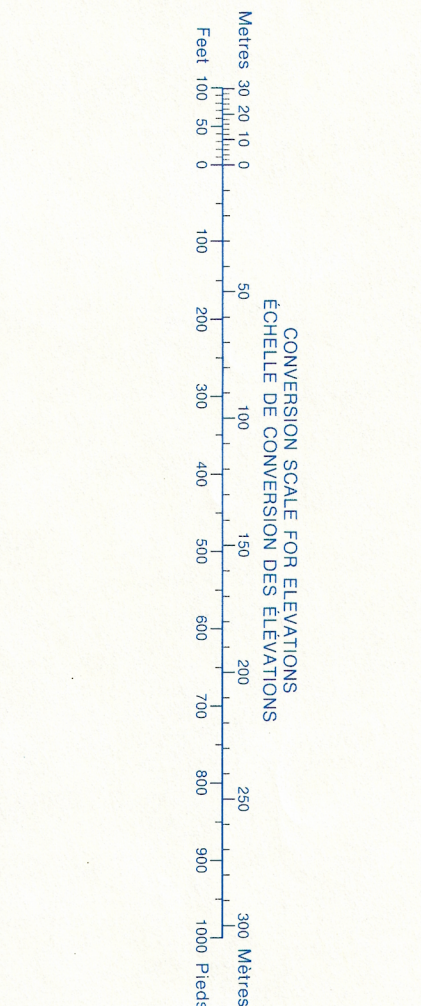
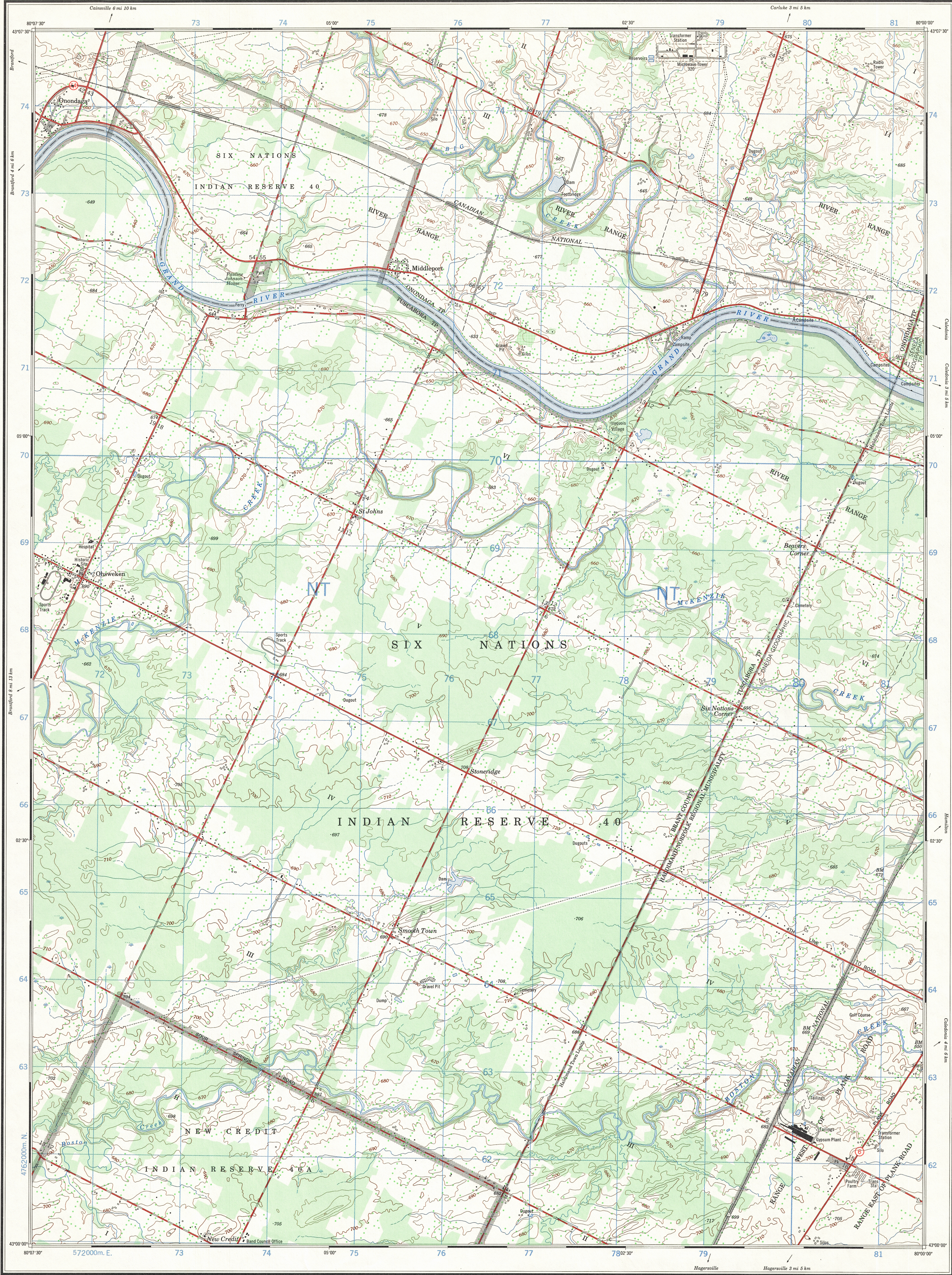
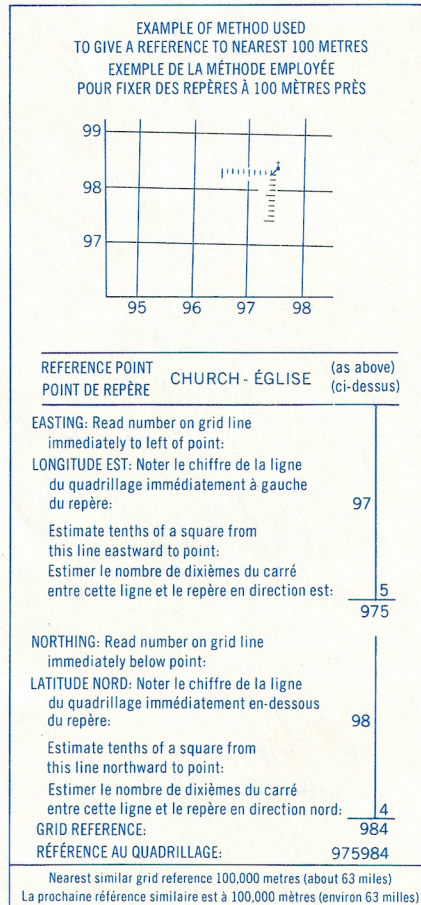


Military users, refer to this map as: Référence de cette carte pour usage militaire:	SÉRIE MAP EDITION	A 851 40 P/1a 2 MCE	SÉRIE CARTE ÉDITION
---	-------------------------	---------------------------	---------------------------



ONE THOUSAND METRE  
UNIVERSAL TRANSVERSE MERCATOR GRID  
ZONE 17  
QUADRILLAGE DE MILLE MÈTRES  
TRANSVERSE UNIVERSEL DE MERCATOR

GRID ZONE DESIGNATION DÉSIGNATION DE LA ZONE DU QUADRILLAGE:	100,000 M. SQUARE IDENTIFICATION IDENTIFICATION DU CARRÉ DE 100,000 M.
17T	NT



Produced by the SURVEYS AND MAPPING BRANCH,  
DEPARTMENT OF ENERGY, MINES AND RESOURCES.  
Updated from aerial photographs taken in 1972. Culture check  
1974. Printed 1976.

Copies may be obtained from the Canada Map Office,  
Department of Energy, Mines and Resources, Ottawa,  
or your nearest map dealer.

© Canada Copyrights Reserved 1976

## MIDDLEPORT ONTARIO

Établi par la DIRECTION DES LÈVES ET DE LA CARTOGRAPHIE,  
MINISTÈRE DE L'ÉNERGIE, DES MINES ET DES RESSOURCES.  
Mise à jour à l'aide de photographies aériennes prises en 1972. Vérification  
des ouvrages en 1974. Imprimé en 1976.

Ces cartes sont en vente au Bureau des Cartes du Canada,  
ministère de l'Énergie, des Mines et des Ressources, Ottawa,  
ou chez le vendeur le plus près.

© Canada 1976, tous droits réservés

Roads:	Routes:	Scale 1:25,000 Échelle
hard surface, all weather.....	pavée, toute saison.....	1 Miles
hard surface, all weather.....	pavée, toute saison.....	Metres 1000 500 0 1000 Mètres
loose or stabilized surface, all weather.....	gravier aggloméré, toute saison.....	Yards 1000 500 0 1000 Verges
loose surface, dry weather.....	de gravier, période sèche.....	
cart track.....	de terre.....	
trail, cut line or portage.....	sentier, percée ou portage.....	
Railway, normal gauge, single track.....	Chemin de fer, voie unique (écartement normal).....	
Horizontal control point, with elevation.....	Point géodésique, avec cote.....	
Bench mark, with elevation.....	Repère de nivellement, avec cote.....	
Spot elevation, precise.....	Point coté, précis.....	
Mine or open cut.....	Mine ou fosse à ciel ouvert.....	

CONTOUR INTERVAL 10 FEET  
Elevations in feet above Mean Sea Level  
North American Datum 1927  
Transverse Mercator Projection

ÉQUIDISTANCE DES COURBES 10 PIEDS  
Elevations in feet above the mean of the sea  
Système de référence géodésique nord-américain, 1927  
Projection transverse de Mercator

Building.....	Bâtiment.....	Church.....	Église.....
School.....	École.....	Post Office.....	Bureau de poste.....
Cemetery.....	Cimetière.....	Navigation Light.....	Feu de navigation.....
Rock, bare or awash.....	Roche, nue ou à fleur d'eau.....	Power transmission line.....	Ligne de transport d'énergie.....
River with bridge.....	Rivière avec pont.....	Rapids, Falls, large small.....	Rapides, Chutes, grands, petits.....
Lake intermittent, indefinite.....	Lac intermittent, indéfini.....	Marsh or Swamp.....	Marais ou marécage.....
Depression contour.....	Courbes de cuvette.....	Trees.....	Arbres.....
Woods.....	Bois.....	Vineyard, Orchard.....	Vignoble, Verger.....

TABLEAU D'ASSEMBLAGE DU SYSTÈME NATIONAL DE RÉFÉRENCE CARTOGRAPHIQUE			
43°15'00"	43°15'00"	43°15'00"	43°15'00"
40 P/1g	40 P/1h	30 M/4e	
40 P/1b	40 P/1a	30 M/4d	
40 V/16g	40 V/16h	30 L/13a	
42°52'30"	42°52'30"	42°52'30"	42°52'30"
INDEX TO ADDING MAPS OF THE NATIONAL TOPOGRAPHIC SYSTEM			

MIDDLEPORT  
40 P/1a  
EDITION 2