

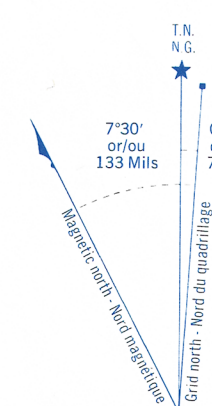
Military users,  
refer to this map as:  
Référence de cette carte  
pour usage militaire:

SERIES A 851 SÉRIE  
MAP 40 P/1e CARTE  
EDITION 2 MCE ÉDITION

CONVERSION SCALE FOR ELEVATIONS  
ÉCHELLE DE CONVERSION DES ÉLEVATIONS

Meters 30 20 10 0  
Feet 100 50 0

0 100 200 300 400 500 600 700 800 900 1000 Meters  
0 100 200 300 400 500 600 700 800 900 1000 Feet

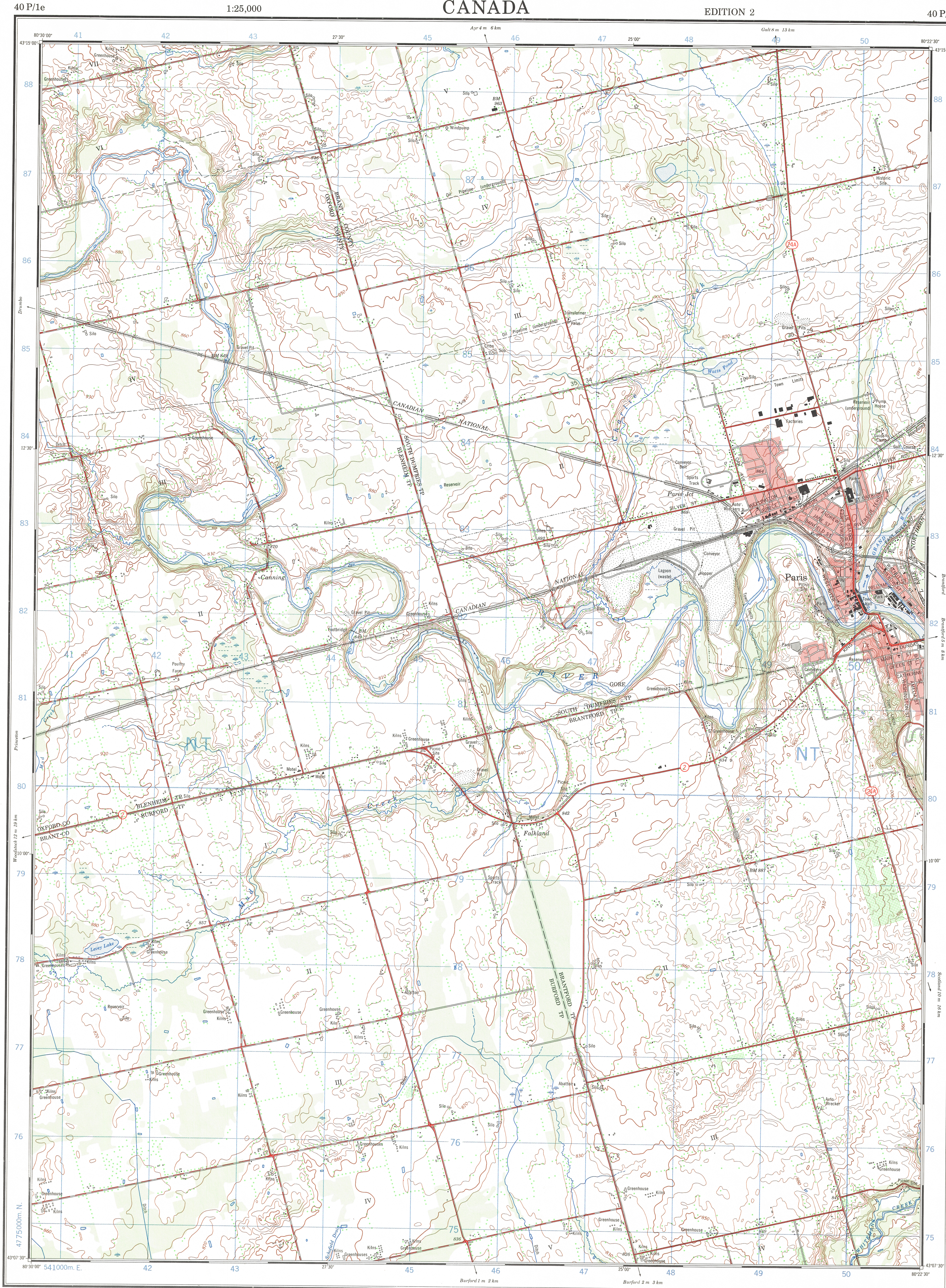


Use diagram only to obtain numerical values  
APPROXIMATE MEAN DECLINATION 1975  
FOR CENTRE OF MAP  
Annual change increasing 1.5"  
N'utiliser le diagramme que pour obtenir les valeurs numériques  
DECLINAISON MOYENNE APPROXIMATIVE  
AU CENTRE DE LA CARTE EN 1975  
Variation annuelle croissante 1.5"

ONE THOUSAND METRE  
UNIVERSAL TRANSVERSE MERCATOR GRID  
ZONE 17  
QUADRILLAGE DE MILLE MÈTRES  
TRANSVERSE UNIVERSEL DE MERCATOR

GRID ZONE DESIGNATION DESIGNATION DE LA ZONE DU QUADRILLAGE:	100,000 M. SQUARE IDENTIFICATION IDENTIFICATION DU CARRÉ DE 100,000 M.
17T	NT

EXAMPLE OF METHOD USED TO GIVE A REFERENCE TO NEAREST 100 METRES EXEMPLE DE LA MÉTHODE EMPLOYÉE POUR FIXER DES REPÈRES À 100 MÈTRES PRÈS	
99 98 97	95 96 97 98
REFERENCE POINT POINT DE REPÈRE	CHURCH - EGLISE (see above) (ci-dessus)
EASTING: Read number on grid line immediately to left of point. LONGITUDE EST: Note le chiffre de la ligne du quadrillage immédiatement à gauche du repère. Estimate tenths of a square from this line eastward to point. Estimer le nombre de dixièmes du carré entre cette ligne et le repère en direction est:	97 975
NORTHING: Read number on grid line immediately below point. LATITUDE NORD: Note le chiffre de la ligne du quadrillage immédiatement en-dessous du repère. Estimate tenths of a square from this line northward to point. Estimer le nombre de dixièmes du carré entre cette ligne et le repère en direction nord:	98 984
GRID REFERENCE: REFERENCE AU QUADRILLAGE:	975984
Nearest corner grid reference 100,000 metres (about 63 miles) La prochaine référence cartulaire est à 100,000 mètres (environ 63 milles)	



Produced by the SURVEYS AND MAPPING BRANCH,  
DEPARTMENT OF ENERGY, MINES AND RESOURCES.  
Updated from aerial photographs taken in 1972. Culture check  
1974. Information current as of 1974.

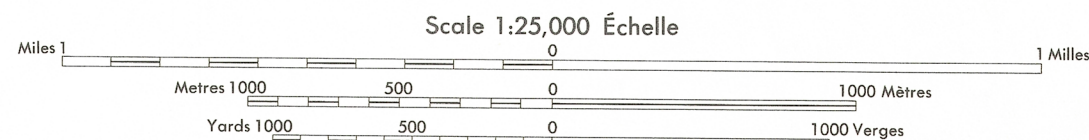
Copies may be obtained from the Canada Map Office,  
Department of Energy, Mines and Resources, Ottawa,  
or your nearest map dealer.  
© Canada Copyrights Reserved 1976

PARIS  
ONTARIO

Établie par la DIRECTION DES LEVÉS ET DE LA CARTOGRAPHIE,  
MINISTÈRE DE L'ÉNERGIE, DES MINES ET DES RESSOURCES.  
Mise à jour à l'aide de photographies aériennes prises en 1972. Vérification  
des ouvrages en 1974. Renseignements à jour en 1974.

Ces cartes sont en vente au Bureau des Cartes du Canada,  
ministère de l'Énergie, des Mines et des Ressources, Ottawa,  
ou chez le vendeur le plus près.  
© Canada 1976, tous droits réservés

Roads:	Routages:	
hard surface, all weather.....	pavée, toute saison.....	duel highway..... more than 2 lanes
hard surface, all weather.....	pavée, toute saison.....	2 chaussées séparées..... plus de 2 voies
loose or stabilized surface, all weather.....	gravier aggloméré, toute saison.....	2 voies..... moins de 2 voies
loose surface, dry weather.....	de gravier, période sèche.....	2 voies ou plus..... moins de 2 voies
cart track.....	de terre.....	
trail, cut line or portage.....	sentier, percée ou portage.....	
Railway, normal gauge, single track.....	Chemin de fer, voie unique (écartement normal).....	stop station.....
Horizontal control point, with elevation.....	Point géodésique, avec cote.....	454 Δ
Bench mark, with elevation.....	Repère de nivellement, avec cote.....	BM 157 →
Spot elevation, precise.....	Point coté, précis.....	450
Mine or open cut.....	Mine ou fosse à ciel ouvert.....	Δ



CONTOUR INTERVAL 10 FEET  
Elevations in Feet above Mean Sea Level  
North American Datum 1927  
Transverse Mercator Projection

ÉQUIDISTANCE DES COURBES 10 PIEDS  
Élevations en pieds au-dessus du niveau moyen de la mer  
Système de référence géodésique nord-américain, 1927  
Projection transverse de Mercator

Building.....	Bâtiment.....	Church.....	Eglise.....
School.....	École.....	Post Office.....	Bureau de poste.....
Cemetery.....	Cimetière.....	Navigation Light.....	Feu de navigation.....
Rock, bare or awash.....	Roche, nue ou à fleur d'eau.....	Power transmission line.....	Ligne de transport d'énergie.....
River with bridge.....	Rivière avec pont.....	Rapids, Falls, large, small.....	Rapides, Chutes, grands, petits.....
Lake intermittent, indefinite.....	Lac intermittent, rive imprécise.....	Marsh or Swamp.....	Marais ou marécage.....
Depression contours.....	Courbes de cuvette.....	Trees.....	Arbres.....
Woods.....	Bois.....	Vineyard, Orchard.....	Vignoble, Verger.....

TABLEAU D'ASSEMBLAGE DU SYSTÈME NATIONAL DE RÉFÉRENCE CARTOGRAPHIQUE			
80°37'30"	80°15'00"	80°15'00"	80°15'00"
43°22'30"	40 P/7a	40 P/8a	40 P/9a
	40 P/7b	40 P/1a	40 P/11
43°00'00"	40 P/2a	40 P/1d	40 P/1c
80°37'30"	80°15'00"	80°15'00"	80°15'00"
INDEX TO ADJOINING MAPS OF THE NATIONAL TOPOGRAPHIC SYSTEM			